



Havs
och Vatten
myndigheten







KEMI
Kemikalieinspektionen



NATIONELL STRATEGI
FÖR MILJÖBALKSTILLSYNEN

EN STRATEGI FÖR MILJÖBALKSTILLSYVEN — VAD ÄR DET?

Strategin:

-  Pekar ut nationellt prioriterad tillsyn
-  Ger stöd i tillsynsplaneringen
-  Tydliggör vad som ska följas upp
-  Lyfter angelägna utvecklingsområden

Riktat sig till kommuner, länsstyrelser och Försvarsinspektören för hälsa och miljö i egenskap av tillsynsmyndigheter enligt miljöbalken

VARFÖR BEHÖVS EN STRATEGI?

”... i nödvändig utsträckning kontrollera efterlevnaden av miljöbalken ...”

26 kap. 1 § Miljöbalken

- Fler än 300 tillsynsmyndigheter genomför tillsynen, men vad är viktigast?

Bakgrund – hur är det idag

Stort utrymme för olika prioriteringar, skillnaderna är inte alltid relevanta

Centrala myndigheter är inte alltid tydliga med vad som är prioriterat

Vilken tillsyn som behöver följas upp på nationell nivå är inte klargjort

VAD INNEBÄR STRATEGIN FÖR...

TILLSYNSMYNDIGHETEN

Utpekade fokusområden ger stöd i deras planering av tillsyn
De utför i ökad utsträckning tillsyn som är nationellt prioriterad
Nationell samverkan i den prioriterade tillsynen ger stöd och förtroende

TILLSYNSVÄGLEDANDE MYNDIGHETER

Fokusområdena som pekas ut tydliggör vägledningsbehovet

MILJÖN OCH HÄLSAN

Kraftsamling inom tillsynen möjliggör minskad risk för negativ på hälsa och miljö

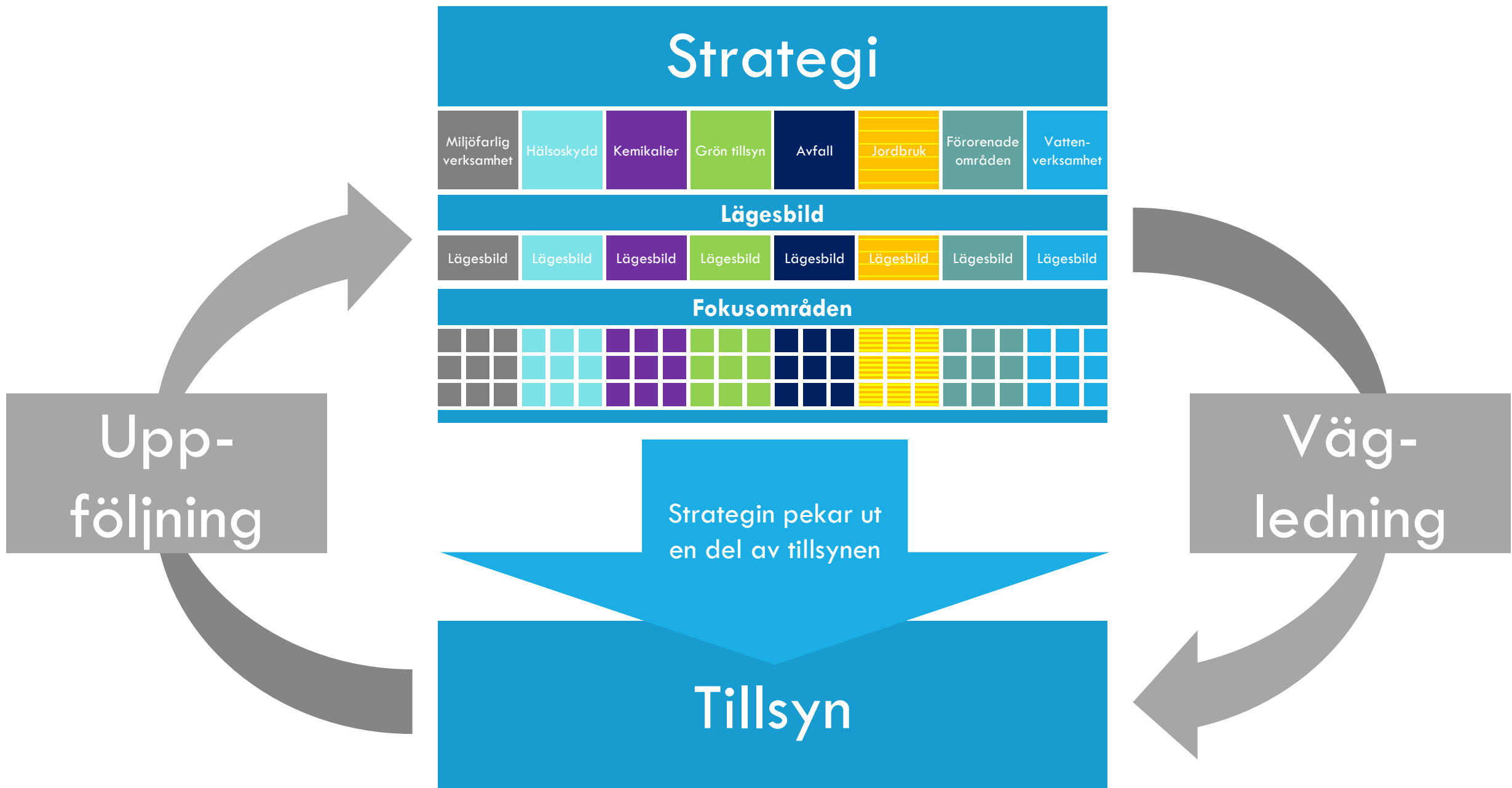
VERKSAMHETSUTÖVAREN

Potentiellt ökad likvärdighet och rättssäkerhet i tillsynen verkan

VAD INNEHÅLLER STRATEGIN

- Lägesbilder för tillsynsområdena
 - Vad vet vi och vad ser vi framåt
- Prioriterade fokusområden
 - Utvalda områden där vi bedömt att det finns risk för människors hälsa och miljö, brister i lagefterlevnad eller i tillsynen
 - Prioriteringen utgår bl.a. från angelägenhetsgrad och om tillsynen är ett effektivt verktyg
 - Ingen matematisk modell utan en gemensam bedömning
- Precisering av fokusområden
 - Mål och åtgärder som stärker fokusområdet
 - Mer konkret vad som ska kontrolleras eller genomföras

Olika insatser, t.ex. projekt som behöver planeras och drivas av respektive centrala myndighet



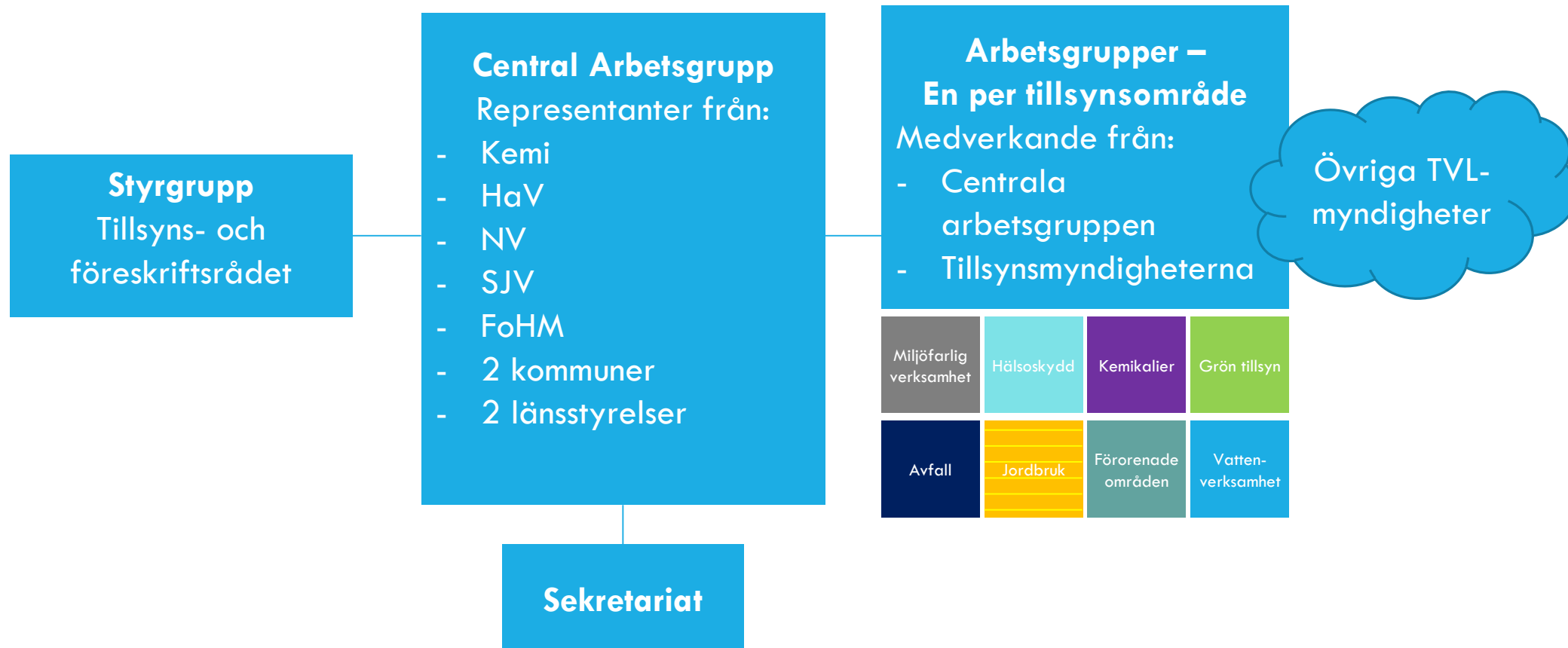
HUR SKA STRATEGIN TAS FRAM?

Tillsynsvägledande myndigheter och representanter från tillsynsmyndigheterna samverkar för att ta fram en lägesbild samt identifiera, prioritera och precisera ett antal fokusområden för tillsynen.

Strategin beslutas av de tillsynsvägledande myndigheterna hösten 2021.

Strategin gäller mellan 2022 – 2027, revideras vid behov.

”ORGANISATIONSSCHEMA”



ARBETSPROCESS FÖR TILLSYNSOMRÅDENA

- A. Ansvarig central myndighet listar relevanta underlag, ex miljömåluppföljning, nya eller kommande regelverk
- B. Tillsynsmyndigheternas erfarenheter inhämtas
- C. Lägesbild tas fram (2-4 sidor)
- D. Lägesbild stäms av med Centrala arbetsgruppen

- A. Tänkbara fokusområden pekas ut i respektive tillsynsområde
- B. Förslag på fokusområden stäms av med centrala arbetsgruppen

- A. Prioritering av valda fokusområden
- B. Prioriteringar stäms av med centrala arbetsgruppen

- A. Precisering av valda fokusområden
- B. Preciseringar stäms av med centrala arbetsgruppen

Beslut fattas av de tillsynsvägledande myndigheterna

Lägesbild för tillsynsområdena

Förslag på Fokusområden

Prioritering

Precisering

Beslut

2020 Jun 2020 Jul 2020 Aug 2020 Sep 2020 Okt 2020 Nov 2020 Dec 2021 Jan 2021 Feb 2021 Mar 2021 Apr 2021 Maj 2021 Jun 2021 Jul 2021 Aug 2021 Sep

FÖLJANDE UNDERLAG FINNS FRAMTAGET

- Förstudie – inför detta arbete
- Uppdragsplan – hur strategin tas fram
- Metodstöd för stegen
- Gantt-schema för framtagande av strategin

- Webbsida
- Inspelsportal, tipsa gärna om den, öppen till 11 september:

<https://www.naturvardsverket.se/Stod-i-miljoarbetet/Vagledningar/Tillsyn/Strategi-for-miljobalkstillsynen/>

VAD ÄR POÄNGEN MED ATT INGÅ OCH DELTA

- En fördel om strategin täcker hela miljöbalken
- Nulägesbilden kan ge tillsynsmyndigheten en hel bild
- Möjlighet att lyfta nationellt prioriterade områden
- Områden kan vara nära kopplade till varandra, samordningsvinster

OLIKA MÖJLIGHETER...

- Ingå i en arbetsgrupp?
 - medverka i att ta fram lägesbild, förslag till fokusområden, prioritering och precisering
- Delta i enskilda steg
 - exempelvis framtagande av lägesbilden?
- Avstämningar med arbetsgruppen för ett tillsynsområde?
- Arbeta med ett visst fokusområde?

- Andra tankar om delaktighet?

KONTAKT

| Tillsynsområde | Ansvarig myndighet |
|------------------------|-----------------------------|
| Avfall | Naturvårdsverket |
| Grön tillsyn | Naturvårdsverket |
| Hälsoskydd | Folkhälsomyndigheten |
| Förorenade områden | Naturvårdsverket |
| Kemikalier | Kemikalieinspektionen |
| Miljöfarlig verksamhet | Naturvårdsverket |
| Vattenverksamhet | Havs- och vattenmyndigheten |

Jordbruk ingår i andra områden Jordbruksverket