



Miljösamverkan
Sverige



Havs
och Vatten
myndigheten



NATUR
VÄRDS
VERKET



Jordbruks
verket



Länsstyrelserna

Tillsyn industriutsläppsverksamheter

Presentation av Miljösamverkan Sveriges
handläggargröd

Izabela Tyrka Pettersson, Länsstyrelsen Stockholm



Miljösamverkan
Sverige

Tillsyn av Industriutsläppsverksamheter





Vad behöver göras?

<http://www.miljosamverkansverige.se/Sv/iuv/Pages/default.aspx>



- Egenkontroll
- Statusrapport
- Periodiska kontroller
- Miljörapport - BAT

- Information till verksamhetsutövare
- Tillsynsbesök
- Tillsynsrapport
- Miljörapport - BAT



Vad behöver tillsynsmyndigheten göra?



- Information till verksamhetsutövare
- Tillsynsbesök
- Tillsynsrapport
- Miljörapport - BAT

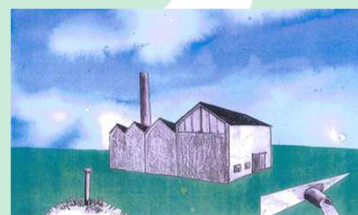


Miljösamverkan
Sverige

Information till verksamhetsutövare

1. BREF offentliggörs
2. Naturvårdsverket informerar tillsynsmyndigheten
3. Tillsynsmyndigheten informerar berörda verksamhetsutövare

Mall "Brev till VU"



Miljösamverkan
Sverige

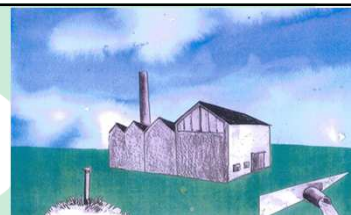
När gäller BAT-slutsatser?





Miljösamverkan
Sverige

Tillsynsbesök

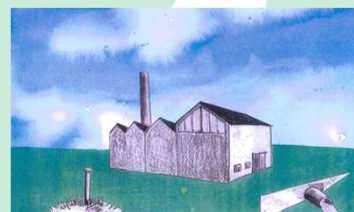


- Besöksfrekvens (grundad på indelningen enligt A-, B- respektive C-verksamheter)
- Dagordning (**Mall:** offentliggjorda BAT-slutsatser och ej offentliggjorda BAT-slutsatser för huvudverksamheten)
- Allvarlig brist (brister som kräver åtalsanmälan och/eller föreläggande)



Miljösamverkan
Sverige

- Normal/onormal drift ("normal" \neq "optimal". Dialog kring vad som är normal/onormal drift för respektive anläggning och hur den ska mätas)






Miljösamverkan Sverige

Tillsynsrapport

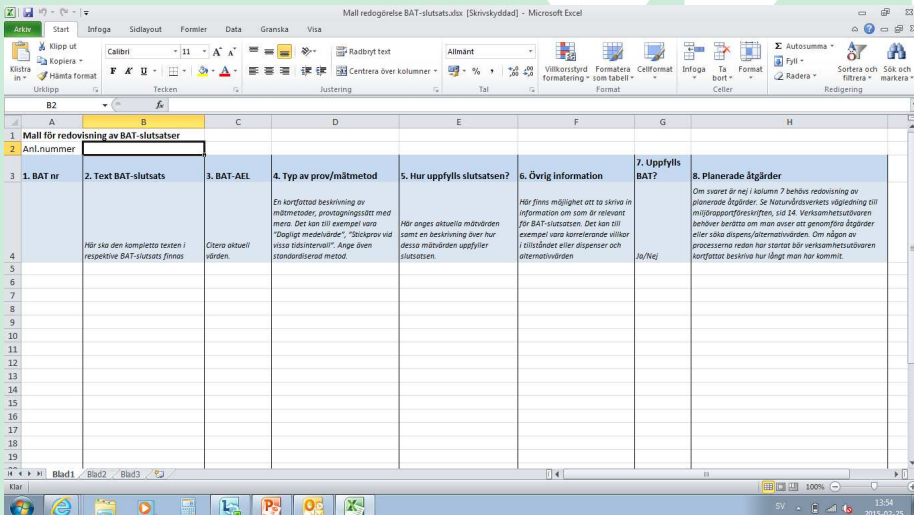
- Skriftlig
- Två månader

Mall "Tillsynsrapport"

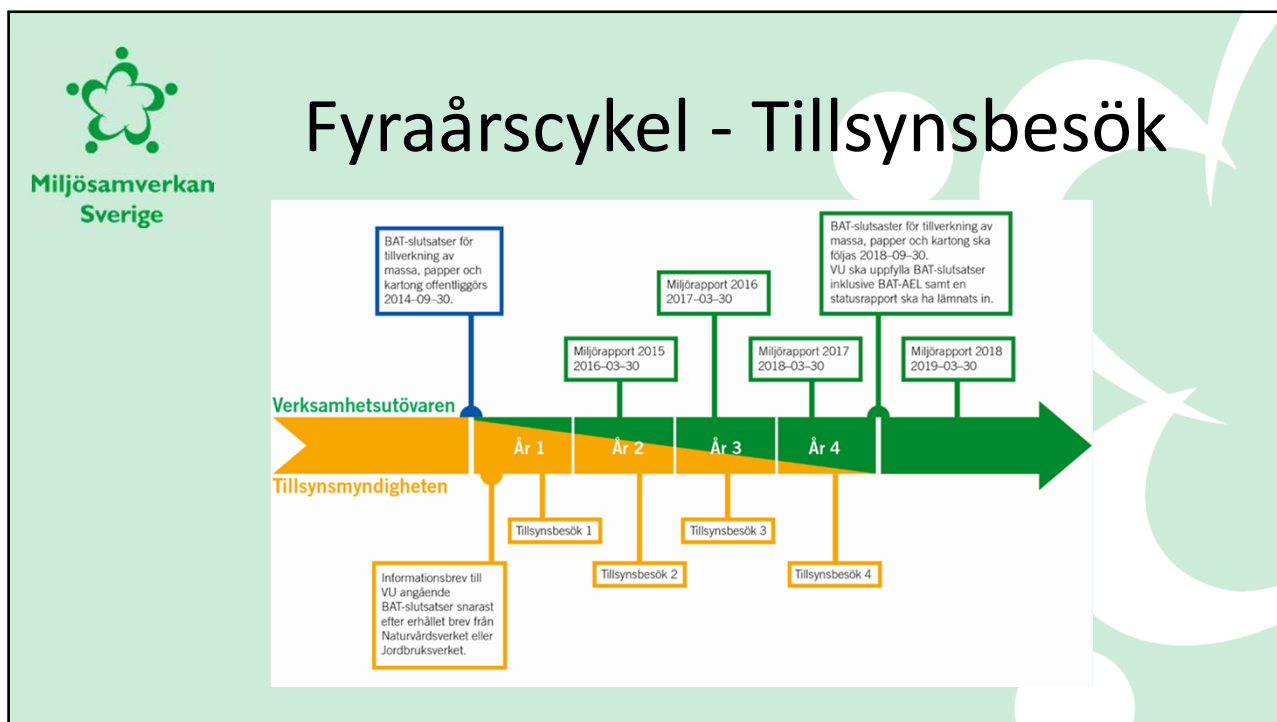


Miljösamverkan Sverige

Miljörapport – BAT



1	2	3	4	5	6	7	8
Mall för redovisning av BAT-slutsats							
AnL-nummer							
3. 1. BAT nr	2. Text BAT-slutsats	3. BAT-AEL	4. Typ av prov/mätmetod	5. Hur uppfylls slutsatsen?	6. Övrig information	7. Uppfylls BAT?	8. Planerade åtgärder
	Här ska den kompletta texten i respektive BAT-slutsats finnas	Övriga aktuell värden.	En kortfattad beskrivning av mätmetoder, provtagningsstätt med mera. Det kan till exempel vara "Dagligt medelvärde", "Stickerav vid vissa tidpunkter". Ange även standardiserad metod.	Här anges aktuella mätvärden samt en beskrivning över hur dessa mätvärden speglar slutsatsen.	Här finns möjlighet att ta skriftlig information om som är relevant för BAT-slutsatsen. Det kan till exempel vara kompletterande villkor i tillståndet eller dispenser och alternativvärden	Ja/Nej	Om svaret är nej i kolumn 7 behövs redovisning av planerade åtgärder. Se Naturförvaltarens vägledning till miljörapportförfattaren, sid 14. Verksamhetsutvärden behöver berätta om man avser att genomföra åtgärder eller sätta dispenser/alternativvärden. Om någon av processerna redan har startat bör verksamhetsutvärden kortfattat beskriva hur långt man har kommit.



Vad behöver tillsynsmyndigheten göra?

- Underlag för rapportering
- Data tillgänglig för allmänheten
 - Samverkansprogram Informationsförsörjning IED startat
 - Tillsynsmyndigheterna behöver kunna tillgängliggöra viss information om ärenden mm
 - Kontroll på ärenden och dokument
 - Rutiner för IED-ärenden



Miljösamverkan
Sverige

Vad behöver VU göra?



- Egenkontroll
- Statusrapport
- Periodiska kontroller
- Miljörapport - BAT

Verksamhetsutövare



Miljösamverkan
Sverige

- Översyn och revidering av egenkontroll
Monitoring of emissions from IED-installations,
underlagsmaterial till BREF-dokumenterna
<http://eippcb.jrc.ec.europa.eu/reference/>





Miljösamverkan
Sverige

- **Statusrapport**
fokus på föroreningar av mark och grundvatten
- **Periodiska kontroller**
kontroll av grundvatten och mark minst vart 5:e respektive vart 10:e år
- **Miljörapport - BAT**



Miljösamverkan
Sverige

Kom ihåg!

- Dra nytta av det tillsynsarbetet ni redan gör
- Försök att inte krångla till det
- Nyttja varandra (TM)
- Viktigt med samverkan och samsyn
- Fråga efter tillsynsvägledning





Miljösamverkan
Sverige

Tack för att ni lyssnade!

www.miljosamverkansverige.se