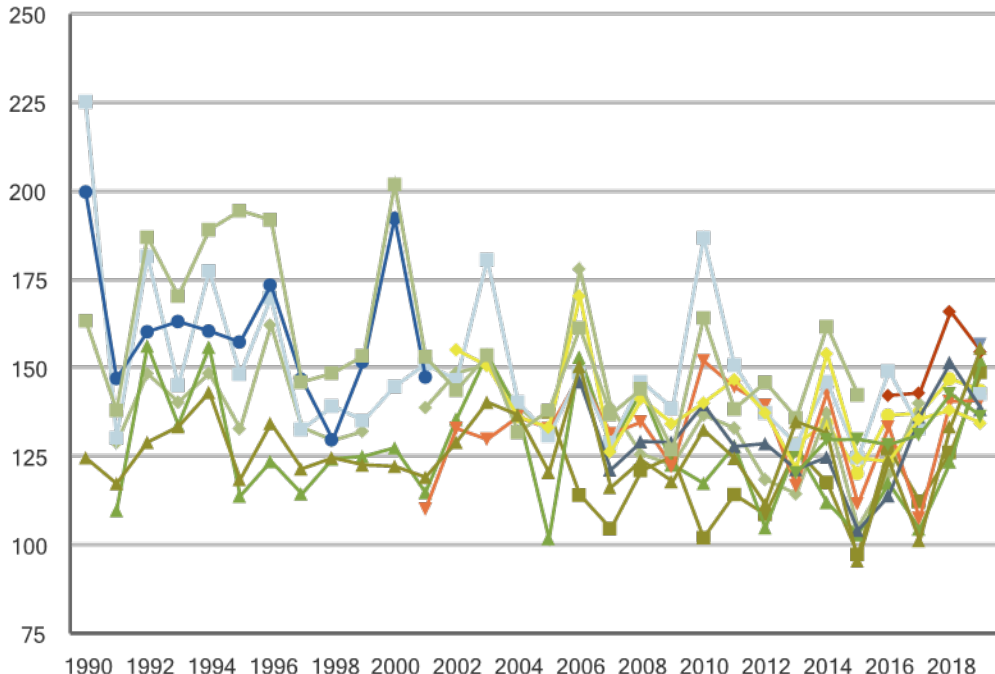


Ozon max. 8-timmarsmedelvärde ( $\mu\text{g}/\text{m}^3$ )



Maximala 8-timmarsmedelvärden av ozon i regional bakgrund 1990-2019

- Asa, Kronobergs län
- Aspvreten, Södermanlands län
- Bredkålen, Jämtlands län
- Esrang, Norrbottens län
- Grimso, Örebro län
- Hallahus, Skåne län
- Norra Kväll, Östergötlands län
- Norr Malma, Stockholms län
- Norunda, Uppsala län
- Rörvik, Hallands län
- Råö, Hallands län
- Vavihill, Skåne län
- Vindeln, Västerbottens län
- Östad, Västra Götalands län