

Avfall och cirkulär ekonomi

MARIA SANDELL



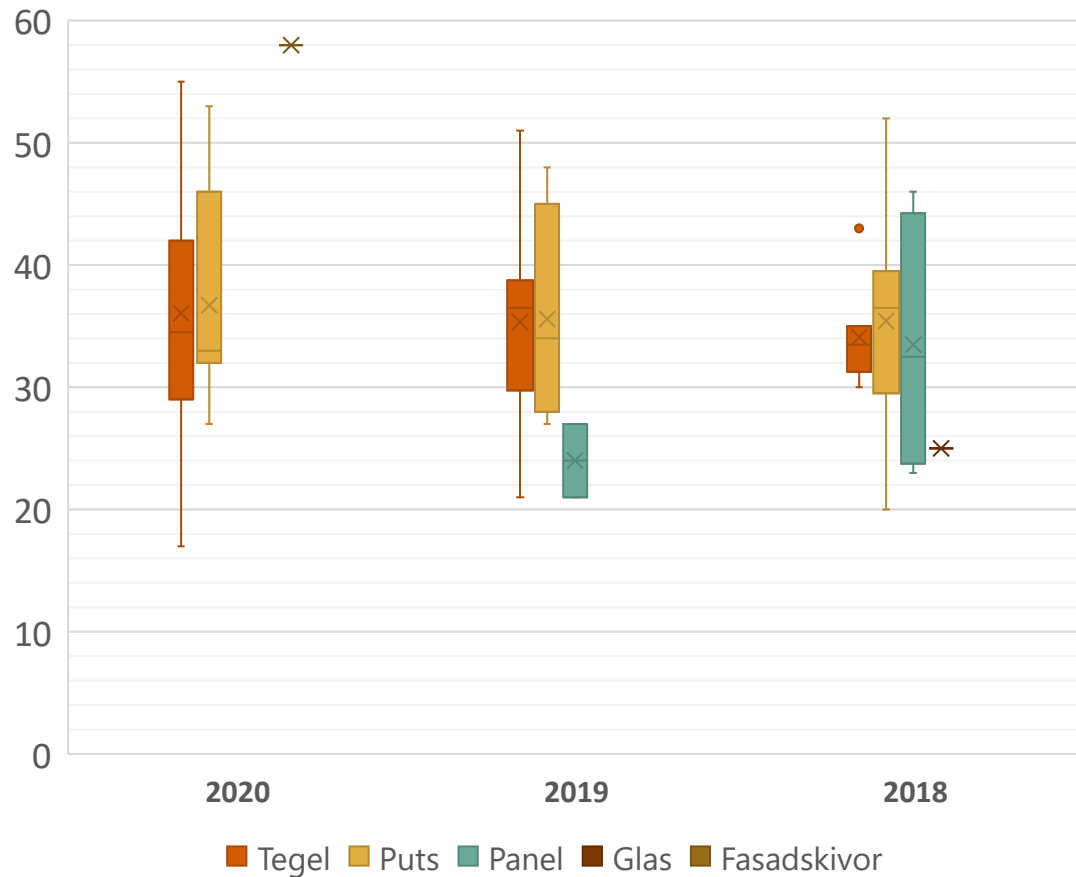
JM har som målsättning att:

- Minst **80%** av allt byggavfall är sorterat i fraktioner som möjliggör materialåtervinning eller återanvändning
- Mer än halvera mängden byggavfall till år 2030. Från i snitt 34 kg/kvm BTA till **15 kg/kvm BTA**

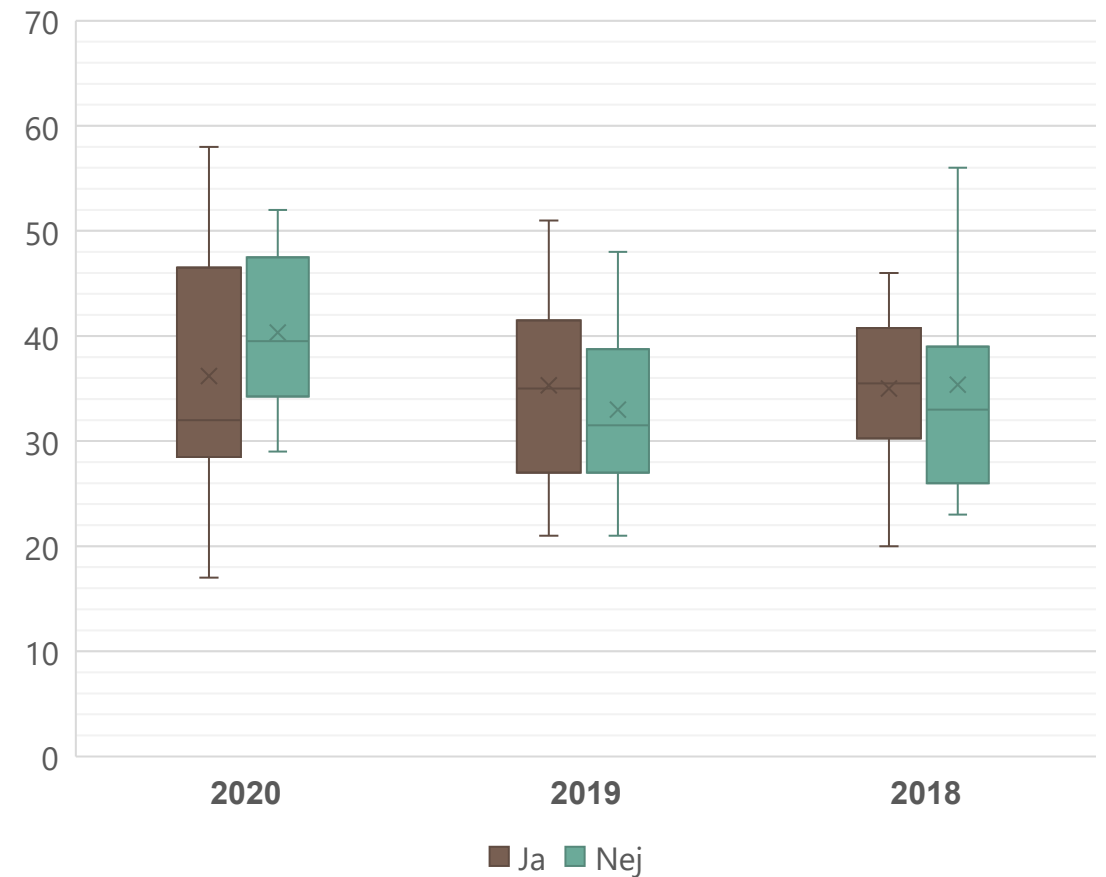


Styr utformningen kg/m² BTA?

KG/M2 BTA FÖR OLIKA FASADMATERIAL

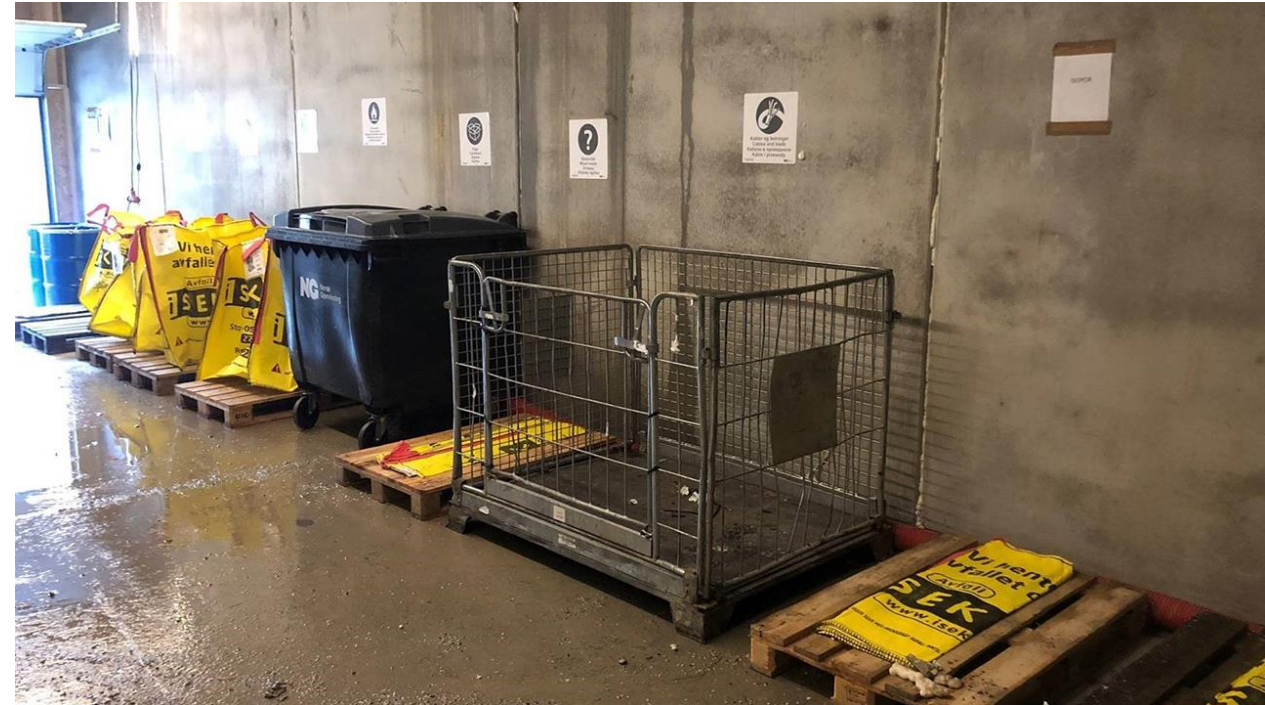


KG/M2 BTA FÖR PROJEKT MED/UTAN GARAGE



Kan vi få bort sanningen om trång arbeidsplats?

- 98% sorteringsgrad av avfall på Damsgård Brygge 3 i Bergen



Vad är det som styr?

- Engagemang
- Planering
- Information
- Uppföljning



JMs avfallsverktyg



TABELL

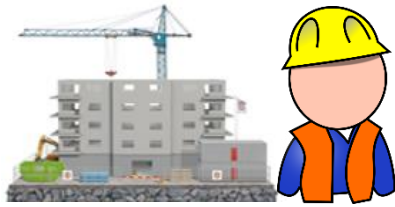
Skede	9	Projekt	Dalarö ängar
Andel avfall	95%		
Yta	5784		

Fraktion	Mängd (ton)	Yta (BTA)	Andel (%)	NULÄGE Utfall mängd (kg/BTA)	Skede	FÄRDIGT PROJEKT Prognos utfall mängd (kg/BTA)	JM-SNITT Utfall mängd (kg/BTA)	MÅL 2021 (%)	MÅL 2021 (kg/BTA)	Behandlings- avgifter (kr/ton)	NULÄGE Utfall kostnad (kr)	FÄRDIGT PROJEKT Prognos utfall kostnad (kr)	JM-SNITT Utfall kostnad (kr)	MÅL 2021 (kr)	Incitament Projekt avslutade 2018	Incitament Projekt avslutade 2019
Plast		5 784	0%	0,00	9	0,00	0,2			-407	0					
Cellplast		5 784	0%	0,00	9	0,00	0,1			174	0					
Mineralull		5 784	0%	0,00	9	0,00	0,3			475	0					
Metall	15	5 784	6%	2,59	9	2,73	2,9		2,13	-1 149	-17 235	-18 142	-17 835	-12 657		
Wellpapp		5 784	0%	0,00	9	0,00	0,1			-256	0					
Papper	1	5 784	0%	0,17	9	0,18	0			-71	-71					
ÅTERVINNING	146	5 784	61%	25,24	9	26,57	16,3	80%	12,00		27 402	28 919	4 040	2 867	2 000	
BRÄNNBART	87	5 784	36%	15,04	9	15,83	9	15%	2,25	654	56 898	59 893	34 182	8 238	0	
DEPONI	1	5 784	0%	0,17	9	0,18	1,6	3%	0,45	1 032	1 032	1 086	10 435	2 829	6 000	
BLANDAT	5	5 784	2%	0,86	9	0,91	2,1	2%	0,30	1 097	5 485	5 774	13 847	1 907	6 000	
FARLIGT, EL	0,5	5 784	0%	0,09	9	0,09	0,1									
Övr. kostnader																
Mängd/BTA															0	
TOTALT	239,5	5 784		41,41	9	43,59	29,1		15		90 817	95 672	62 504	15 841	14 000	

Instruktion	JMs avfallsmål	Projektstatistik	Avfallsbonus	Tabell	+	⋮	◀	
-------------	----------------	------------------	--------------	---------------	---	---	---	--



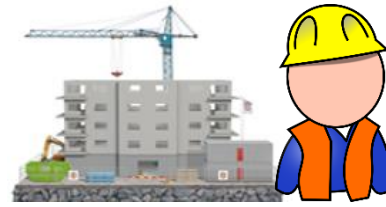
Organisation kring avfallsarbete på JM



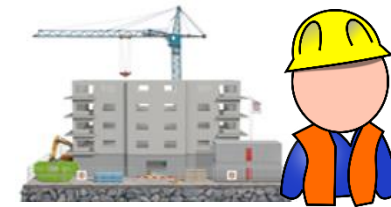
Avfallssamordnare



Avfallssamordnare



Avfallssamordnare



Avfallssamordnare



Regionalt avfallsråd

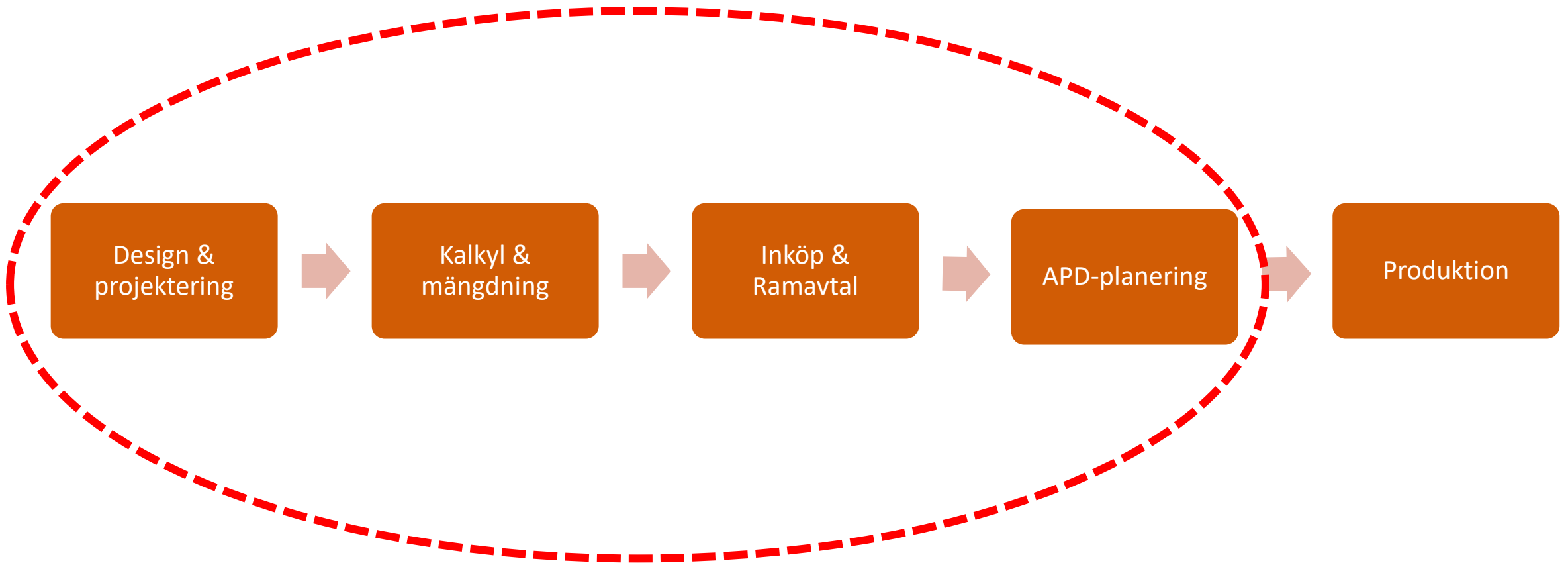


Regionalt avfallsråd



Strategiskt avfallsråd

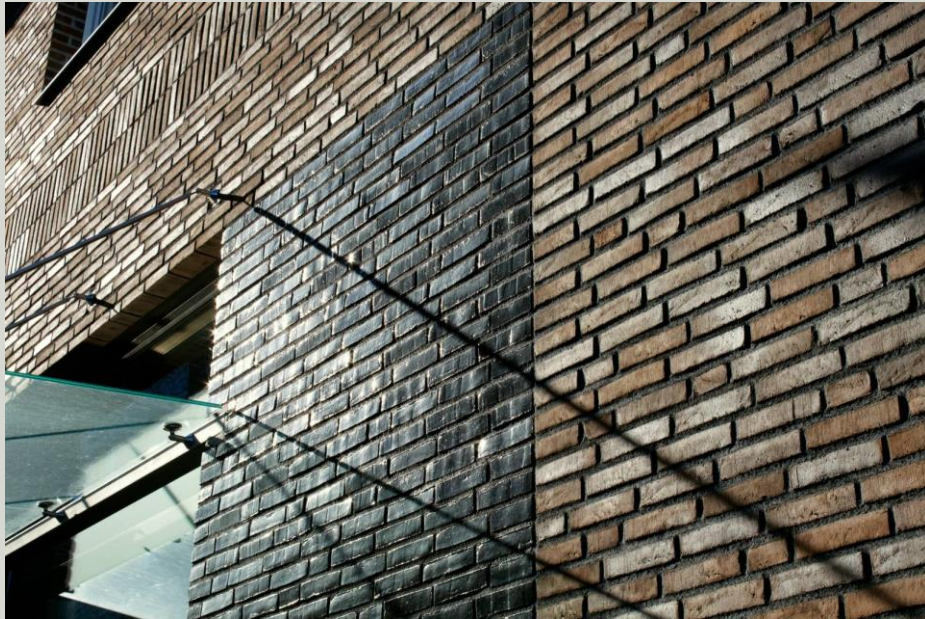
Avfallseliminering sker till stor del innan produktion



Ledarskapet – en förutsättning för avfallsarbetet

- Sätt upp en tydlig ambition och tydliga mål för projektet
- Planera tidigt tillsammans med avfallsentreprenörerna
- Säkerställ ansvar, tydliga rutiner, skyltning och kompetens
- Returnera felaktigt material
- Se till att uppsatta rutiner följs - föregå med gott exempel
- Informera regelbundet på arbetsplatsen – inkludera alla!
- Följ upp löpande, analysera, ev. åtgärda och redovisa hur arbetet går

Minska avfallsmängderna cirkuläritet



- ▶ **UTBILDNING FÖR PROJEKTERANDE KONSULTER**
Mäter håltagning etc



- ▶ **ÅTERBRUK**

Tydliga mål och uppföljning

”God planering och inte minst engagemang hos hantverkarna är något som bidragit till att vi lyckats så bra.
Att sätta mål är viktigt.

Vi bestämde tidigt att vi inte skulle ha något brännbart avfall.”

”Vi tar nu bort containern för brännbart för alla våra projekt i Sverige. Detta pga att sorteringsgraden är så hög att vi inte behöver ha en container för det längre.

Vi har gjort tester i några projekt och det har fallit väl ut så nu inför vi det.”