

Markavvattning i detaljplaner

Helena Stenemo
Enheten för vatten och naturtillsyn



LÄNSSTYRELSEN
UPPSALA LÄN

Planprocessen

Planuppdrag

Undersöknings
samråd

Samråd

Granskning

Antagande



Ärendegång Uppsala

Ärende
inkommer och
fördelas

Planhandläggare
skickar ut ärendet
på internremiss

Synpunkter
inkommer och
sammanställs

Yttrandet skickas ut
till medverkande och
beslutande för
godkännande

Yttrandet
expedieras av
planhandläggare

ÖP – skickas
även till statliga
myndigheter

*Dialog med experter
vid behov*

Rättsenheten – tillfrågas endast vid behov
(relativt sällan)

Plansamordnare – ingen granskande roll

SF = planhandläggare
beslutar
UF = enhet – eller
avdelningschef beslutar

ÖP – LH beslutar. Länsråd. Avdelningschef
och enhetschef deltar. Ärendet tas upp på
beredning



Vår strategi

- Lyfta och ta hänsyn till markavvattningsföretagen i planering
- Anpassa så att markavvattningsföretag och verkligheten stämmer överens



Vanliga frågeställningar

Vilka åtgärder kan göras inom båtnadsområdet respektive i dikesanläggningen?

Hur påverkas markavvattningsföretaget av stora hårdgjorda ytor?

Kan dikesanläggningen utnyttjas för dagvattenhantering?

Kan fastighetsägare ansluta sina avloppsanläggningar till markavvattningsföretaget?

Är det lämpligt att bli del av markavvattningsföretaget?

Är det lämpligt att ompröva hela eller delar av markavvattningsföretaget?



Konsekvenser

Fastigheter utan avlopp

Bygglov/bebyggda fastigheter utan fungerande avlopp där fastighetsägaren inte kan/tillåts koppla på sitt avloppsvatten på dikesanläggningen.

Fastigheter och avrinning

Dikesanläggningar som inte är anpassade till avrinning från bebyggda fastigheter.



Konsekvenser

Erosionsskador

Dagvatten har kopplas på utan att ta hänsyn till dikesanläggningens kapacitet.

Underhåll

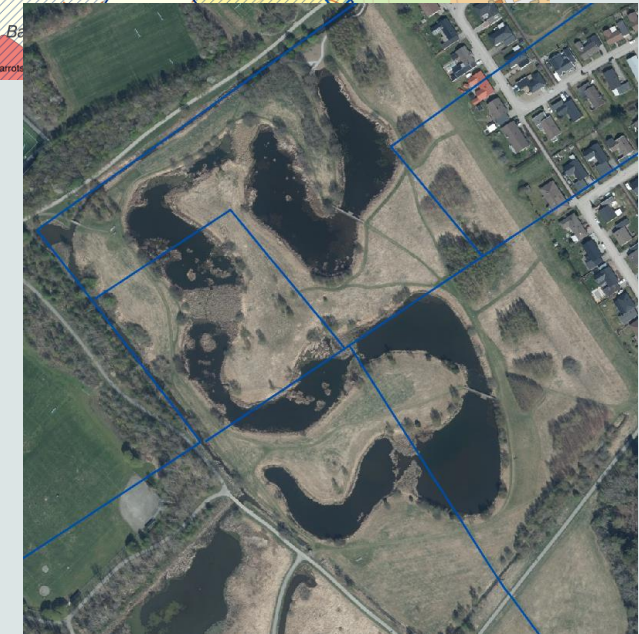
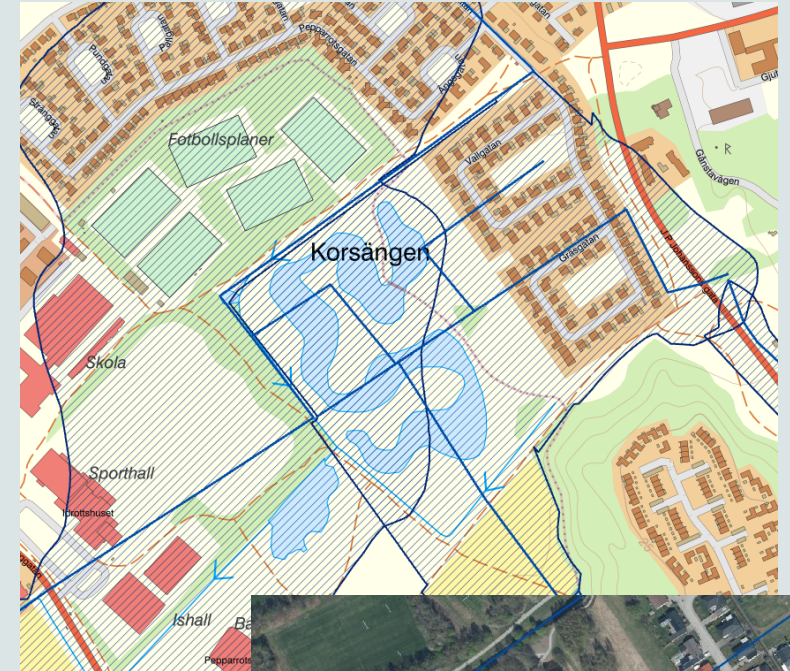
Åtkomst för att underhålla dikesanläggningen.



Konsekvenser

Exploatering i strid med
markavvattningsföretaget

Anläggande av dämmande konstruktioner i
dikesanläggningen.



Kontakt

E-post: uppsala@lansstyrelsen.se

Telefon: 010-223 30 00

Webb: www.lansstyrelsen.se/uppsala

Besök: Bävern's gränd 17, Uppsala



LÄNSSTYRELSEN
UPPSALA LÄN