

Skötsel av vardagsnära skog

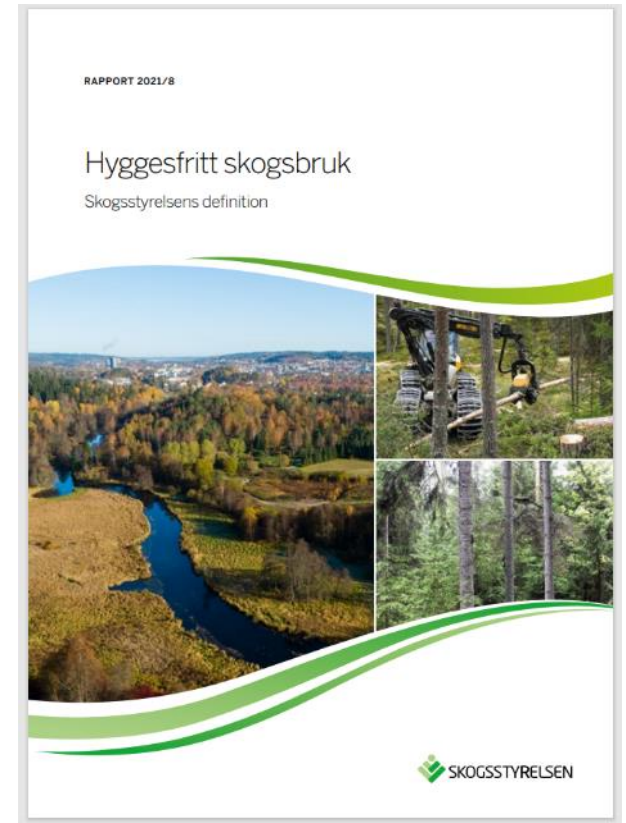
Hyggesfritt skogsbruk och exempel från Täby kommun

Johan Norman, Skogsstyrelsen
Cecilia Lundin, Täby kommun

Skogsstyrelsens definition av hyggesfritt skogsbruk

Hyggesfritt skogsbruk på skogsmark med produktionsmål innebär att **skogen långsiktigt sköts så att marken alltid är trädbevuxen utan att det uppstår några större kalhuggna ytor**

- Markägaren har en intention att långsiktigt bruka skogen hyggesfritt
- Det alltid finns träd som är minst 10 meter höga med en viss täthet
- En enskild luckas storlek får inte överstiga 0,25 hektar (över 0,25 ha (50x50m) = hygge)



Luckhuggning

Upp till 0,25 hektar



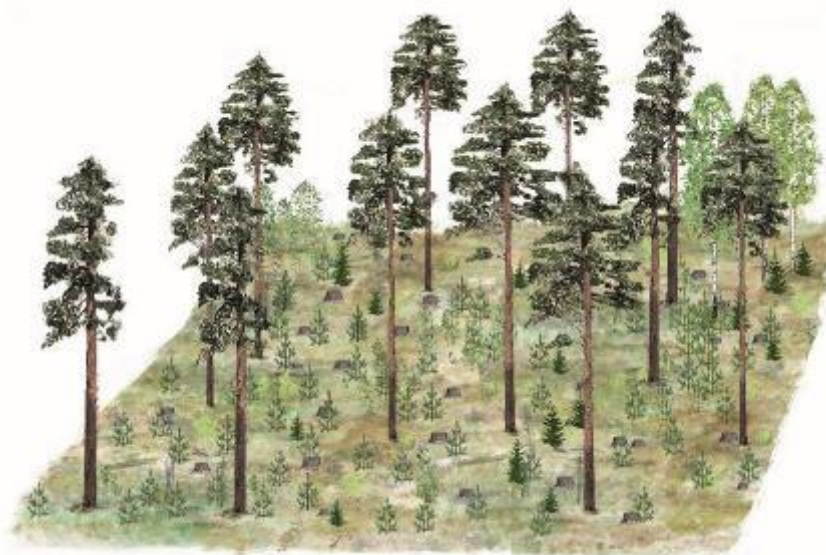


Lucka ca 0,1 ha

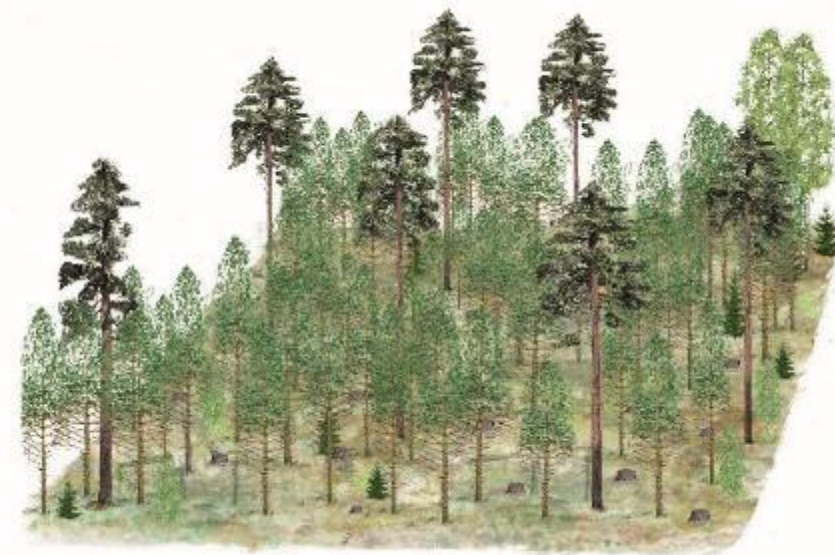
Överhållen skärm



Skärmställning



Utglesning vid godkänd föryngring



Avveckling av skärmen när föryngringen är 2,5 meter. 25 stora träd/ha sparas alltid (eller 5 stora ädellövträd)



Tvåskiktad tallskog

Blädning



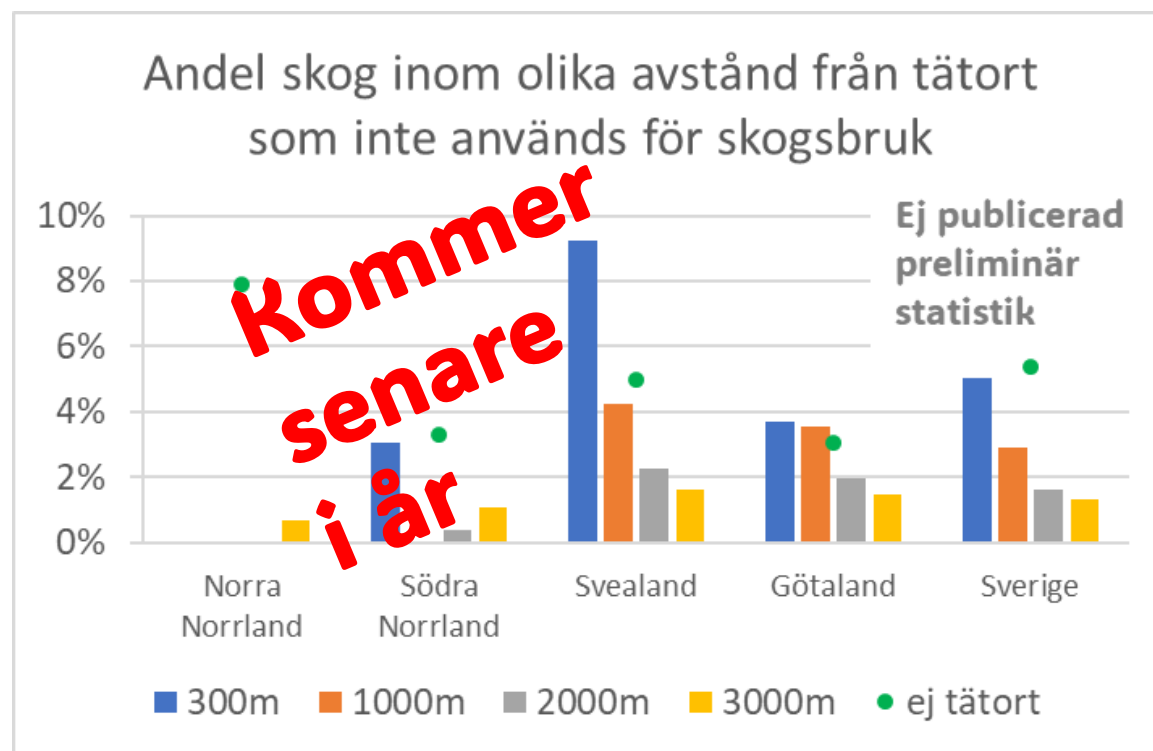
Statistik hyggesfritt skogsbruk

Knappt 3% av den produktiva skogsmarksarealen

Ny statistik om tätortsnära skog

Till exempel

- Andel skyddad skog
- Trädslag
- Beståndsålder
- Grova träd
- Dödved
- Avverkning
- Ägarkategorier



Skogsvårdsplan - För skötsel och utveckling av Täbys skogar



90 % av all skogsmark ägs av kommunen

Ca 75 000 invånare

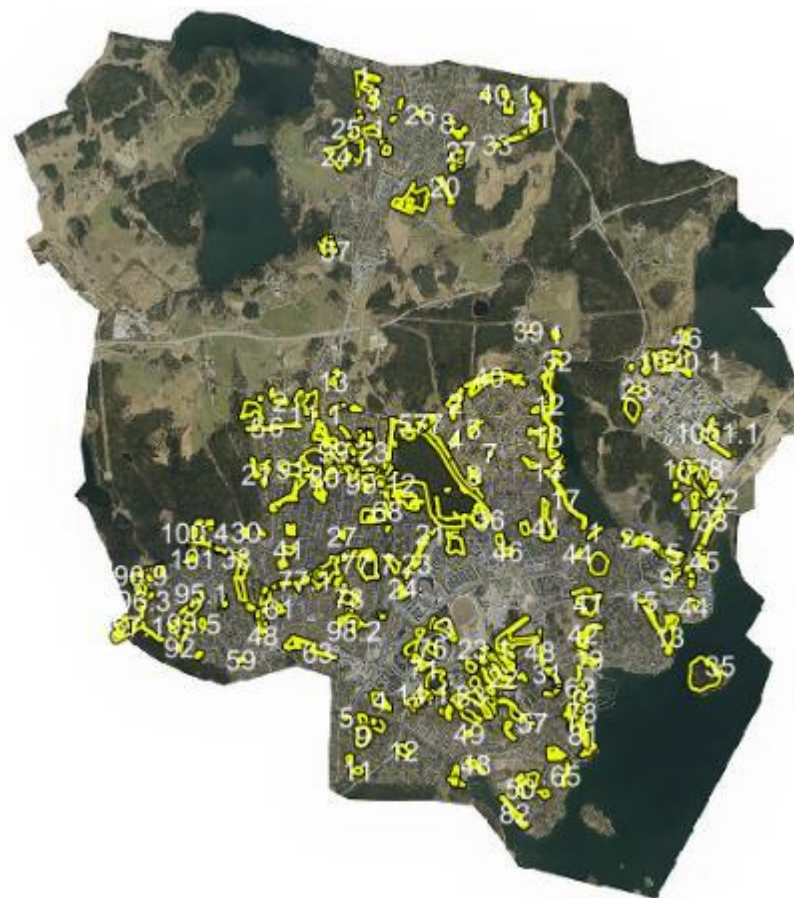
”Halva Täby Grönt”

Skog: 1 700 hektar

Välbesökta skogar



TFAB:s skogar
1100 ha



Bostadsnära
skogar
460 ha



Naturreservat
140 ha

Fokusområden för den nya skogsvårdsplanen

- Sociala värden – skogar som människor uppskattar

”Människor gör mer aktiviteter i urbana skogar än vad de gör i parker” (Marcus Hedblom, professor – SLU, forskargruppen ”Skog & Hälsa”)

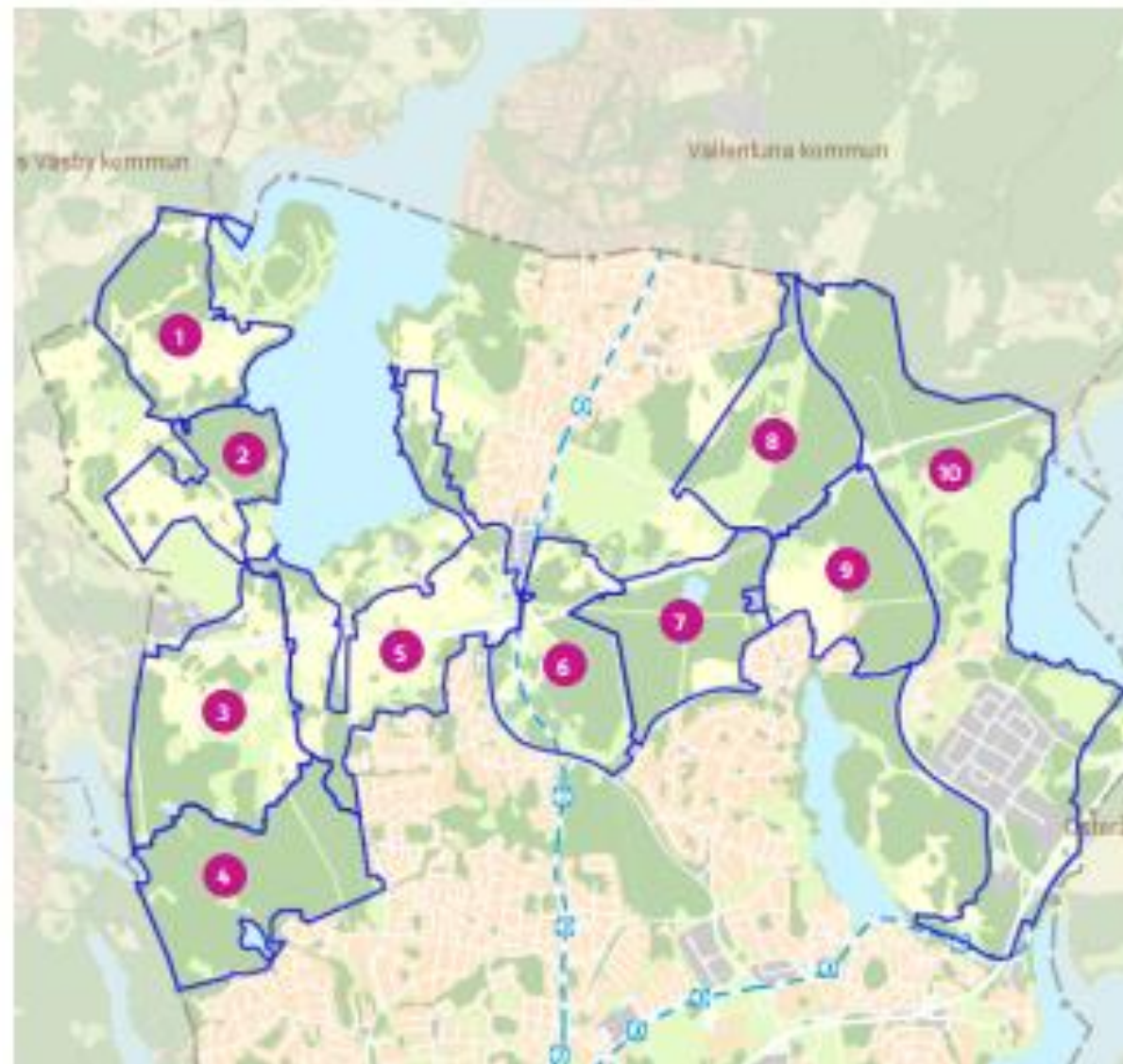
- Naturvärden – artrika skogar/biologisk mångfald
- Produktionsvärden – hyggesfria skötselåtgärder

Skogsvårdsplan - För skötsel och utveckling av Täbys skogar

- Tidigare skogsbruksplan från 2008
- Ny inriktning: Mer hänsyn till friluftsliv och sociala värden
- Framtagande av en skogsvårdsplan, 2020-2021
- Webbaserat GIS-program "Forestplan" (Sokigo)
- Mål: "att skapa upplevelserika och variationsrika skogar med höga natur- och rekreationsvärden samt välskötta kulturmiljöer"



Skötselområden för TFAB:s skogar



DIGITAL SKOGSVÅRDSPLAN



Bestånd: ca 1100 st.

Beståndsdata: Ålder, höjd, volym, trädslagsblandning, åtgärd mm.

Mängd död ved i bestånd – antal lågor/hektar

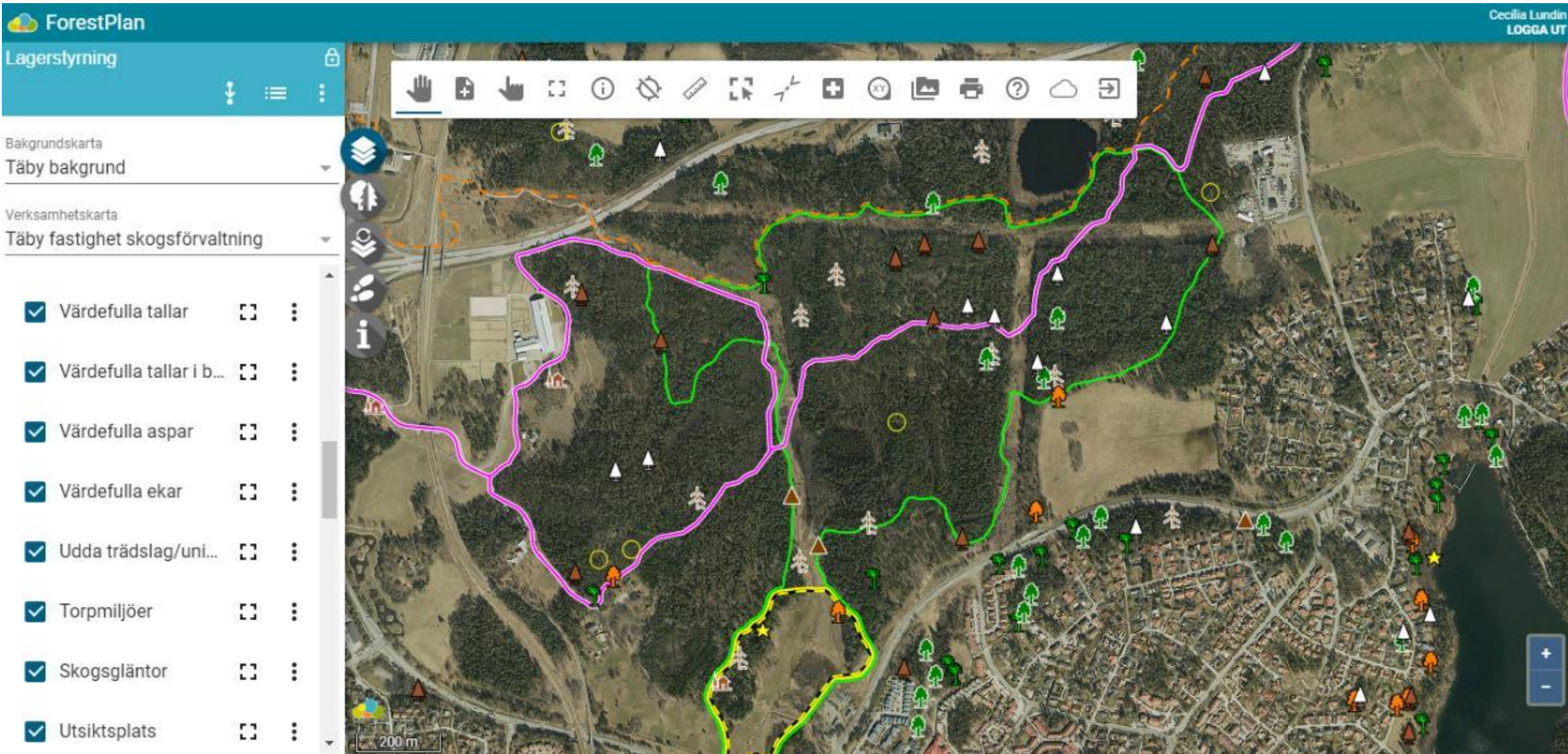
Temakartor – skogliga spridningssamband: Ek-, tall- och lövrika skogar

Skogliga målbilder för skötseln (20 st.) – för bestånd

Digitaliserade skogsvårdsobjekt – t ex grova gamla ekar, torp miljöer, utsiktsplatser

Digitaliserad rekreativ hänsyn – t ex riskfria zoner längs med motionsspåren (10 m)

DIGITALISERADE SKOGSVÅRDSOBJEKT



The screenshot displays the ForestPlan web application interface. The top header includes the 'ForestPlan' logo and the user name 'Cecilia Lundin' with a 'LOGGA UT' (Logout) button. The left sidebar contains a 'Lagerstyrning' (Layer Control) section with a lock icon and a list of map layers. The main map area shows an aerial view of a forested area with various management objects overlaid, including colored polygons (pink, green, yellow) and tree icons (green, orange, white). A toolbar with navigation and editing tools is positioned above the map. A scale bar at the bottom left indicates 200 meters.

ForestPlan
Cecilia Lundin
LOGGA UT

Lagerstyrning

Bakgrundskarta
Täby bakgrund

Verksamhetskarta
Täby fastighet skogsförvaltning

- Värdefulla tallar
- Värdefulla tallar i b...
- Värdefulla aspar
- Värdefulla ekar
- Udda trädslag/uni...
- Torpmiljöer
- Skogsgläntor
- Utsiktsplats

200 m

DIGITALISERADE SKOGSVÅRDSOBJEKT OCH REKREATIONSHÄNSYN

ForestPlan

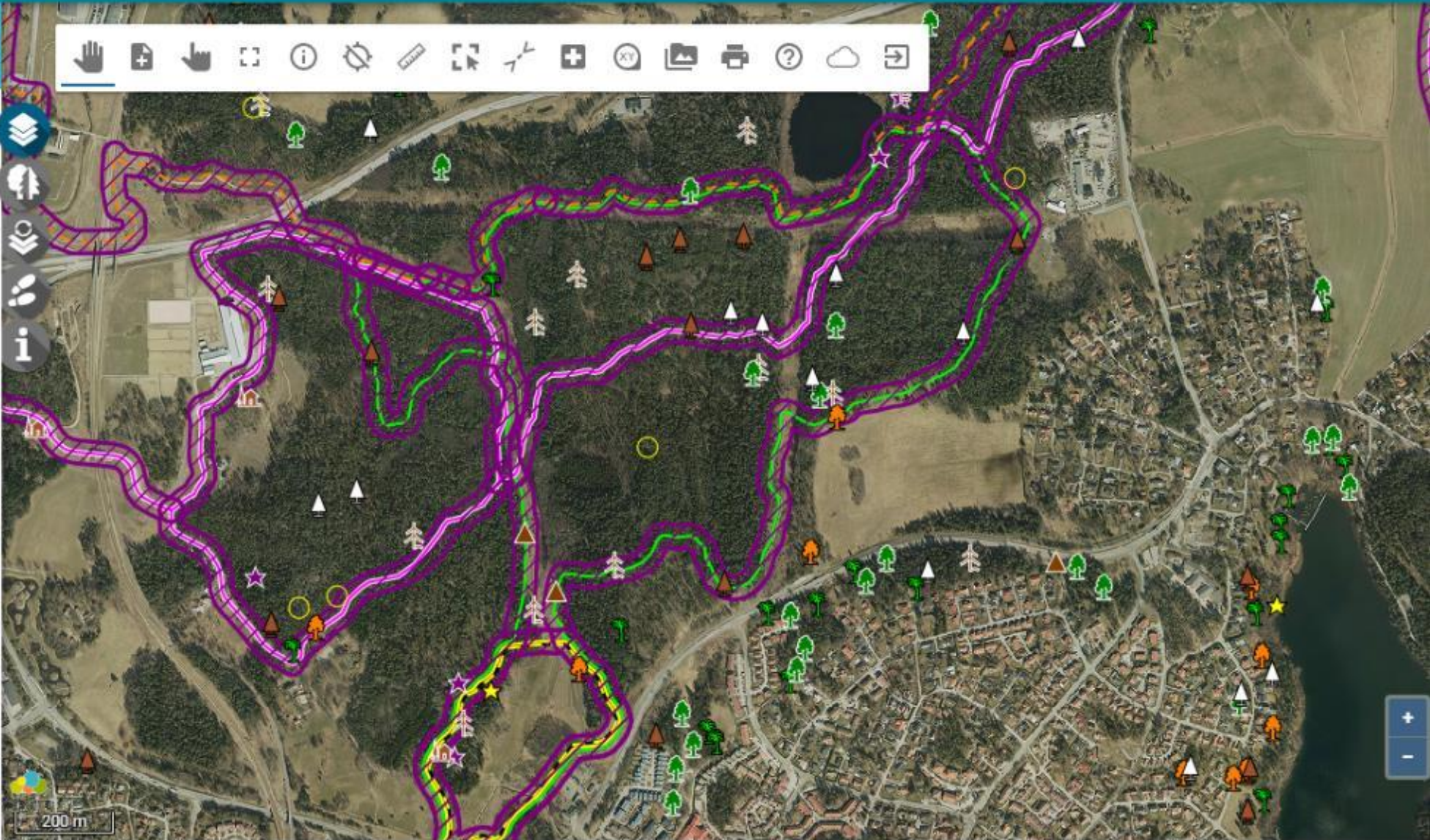
Lagerstyrning

Bakgrundskarta
Täby bakgrund

Verksamhetskarta
Täby fastighet skogsförvaltning

- Rekreati... ^
- Rekreatiobjekt
- Rekreati... 24...
- Bestånd
- Åtgärder
- Temakartor
- Målytor
- Fastighetsgränser

Cecilia Lundin
LOGGA UT



200 m

SKOGLIGA MÅLBILDER FÖR SKÖTSELN (20 st.)

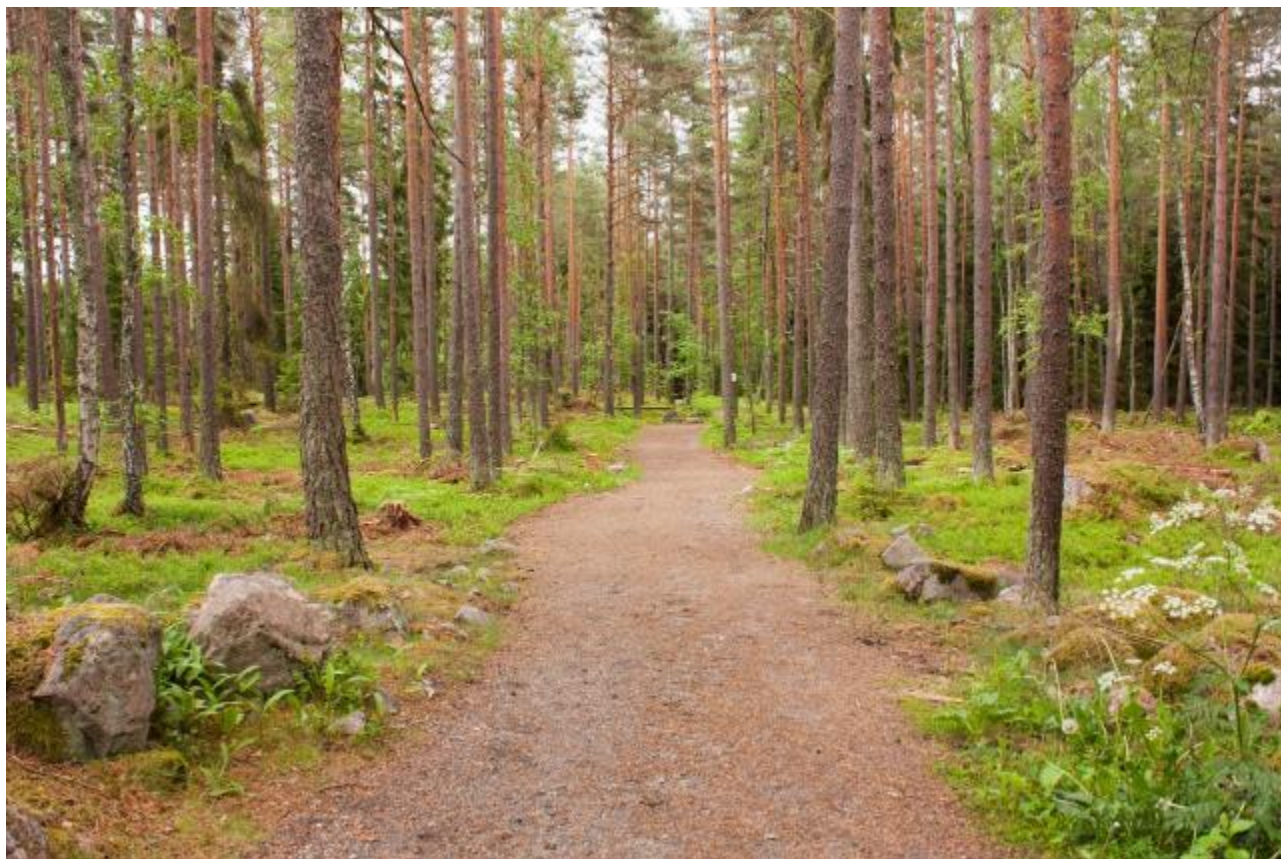
Skiktad barrkulturskog



Barnnatureskog



Tallpelarsal



Tallpelarsal graninslag



Fröträdsställning skiktad ungskog



Skogsbetesmark



Torp- och kulturmiljö





MÅLBILDER FÖR GOD MILJÖHÄNSYN

FRILUFTSLIV OCH REKREATION



Närskogar

Den närmsta, tillgängligaste och mest nyttjade skogen

Bevara skogskänsla och främja tillgänglighet

Friluftsskogar

Allmänt nyttjade skogsområden

Variera hänsynen efter nyttjandet

Uppehållsplatser

Punkter där människor brukar vistas eller stanna till

Bevara upplevelsevärden och främja trivsamma miljöer

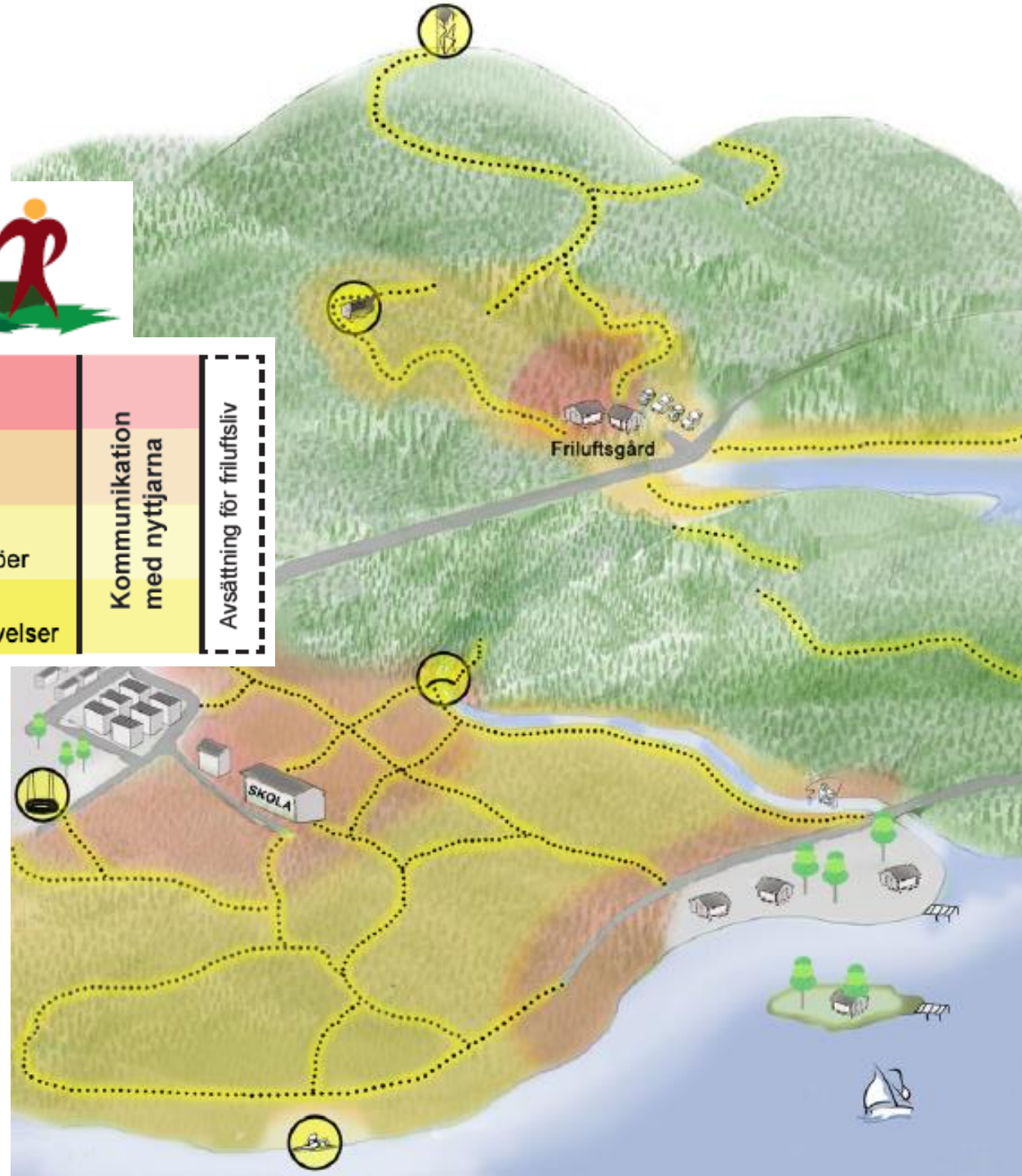
Stigar och leder

Alla typer av rörelsestråk för friluftsliv och rekreation

Bevara framkomlighet och främja attraktiva färdupplevelser

Kommunikation med nyttjarna

Avsättning för friluftsliv



Sektorsgemensamt samarbete!

www.skogsstyrelsen.se/malbilder

Johan.norman@skogsstyrelsen.se

Information vid skogsåtgärder

- Sätta upp informationsskyltar innan åtgärd
- Informera på kommunens hemsida
- Gemensamma vandringar med närboende
- Korta informativa filmer – Facebook

Granarna här har drabbats av granbarkborreangrepp.

De döda torrgranarna riskerar att rasa och kommer därför att avverkas.

I samband med avverkningen kommer ett antal faunadepåer och högstubbar att skapas i skogsområdet för att gynna myrbaggar och hackspettar som också livnär sig på granbarkborrar.

Vid frågor, hör av dig till Täby kommuns kontaktcenter på 08-555 590 00 eller kc@taby.se.

Omställning - granplantage till ädellövskog

Granplantage på åkermark

Planterad ädellövskog



Skogsgruppen

- Samverkan för skötseln av Täbys skogar
- Skogsgruppen träffas två gånger per år
- Genomgång av skogsvårdsåtgärder, före och efter

- Täby Naturskyddsförening
- Täby Hembygdsförening
- Friluftsförbundet
- Täby Orienteringsklubb
- Svenska Turistföreningen



Fyra saker att lyfta fram:

- 1) Att samverka med en skogsgrupp
- 2) Att ta fram en skogsvårdsplan i samverkan med andra professioner – t ex. jägmästare, ekolog, landskapsarkitekt, friluftstrateg
- 3) Att ha med alla värden digitaliserade på skötselplanskartan
- 4) Det finns många olika sätt att sköta skogen

Mer info

- Hyggesfritt skogsbruk
www.skogsstyrelsen.se/hyggesfritt
www.skogskunskap.se/hyggesfritt
- Statistik tätortsnära skog och föryngringsavverkning
www.skogsstyrelsen.se/statistik
- Skogssektorns gemensamma målbilder för god miljöhänsyn
www.skogsstyrelsen.se/malbilder
- Skogsskötsel för friluftsliv och rekreation
www.skogsstyrelsen.se/skogsskotselserien
- Täby kommuns skogsvårdsplan:
https://www.taby.se/globalassets/3.-dokument-per-dokumenttyp/information/trafik--stadsplanering/skogsvardsplanen_popv_a4_06_webb.pdf
 - Landskapsplan: <https://www.taby.se/stadsplanering-och-trafik/naturskotsel-och-allmanna-platser/skotsel-park-och-natur/skotsel-av-skog-och-landskap-utanfor-tatorten/>
 - Naturparksplan: <https://www.taby.se/stadsplanering-och-trafik/naturskotsel-och-allmanna-platser/skotsel-park-och-natur/skotsel-av-skogar-inom-tatort/>
 - Fornvårdsplan: <https://www.taby.se/stadsplanering-och-trafik/naturskotsel-och-allmanna-platser/skotsel-park-och-natur/skotsel-av-fornlamningar/>