

Häradskartan

Finns att ladda ned här:

[Index of /nedladdning/haradskartan
\(naturvardsverket.se\)](#)

Index of /data/haradskartan

- [Parent Directory](#)
- [Haradskarta_1.zip](#)
- [Haradskarta_100.zip](#)
- [Haradskarta_101.zip](#)
- [Haradskarta_18.zip](#)
- [Haradskarta_19.zip](#)
- [Haradskarta_2.zip](#)
- [Haradskarta_25.zip](#)
- [Haradskarta_26.zip](#)
- [Haradskarta_3.zip](#)
- [Haradskarta_32.zip](#)
- [Haradskarta_33.zip](#)
- [Haradskarta_34.zip](#)
- [Haradskarta_35.zip](#)
- [Haradskarta_36.zip](#)
- [Haradskarta_37.zip](#)
- [Haradskarta_4.zip](#)

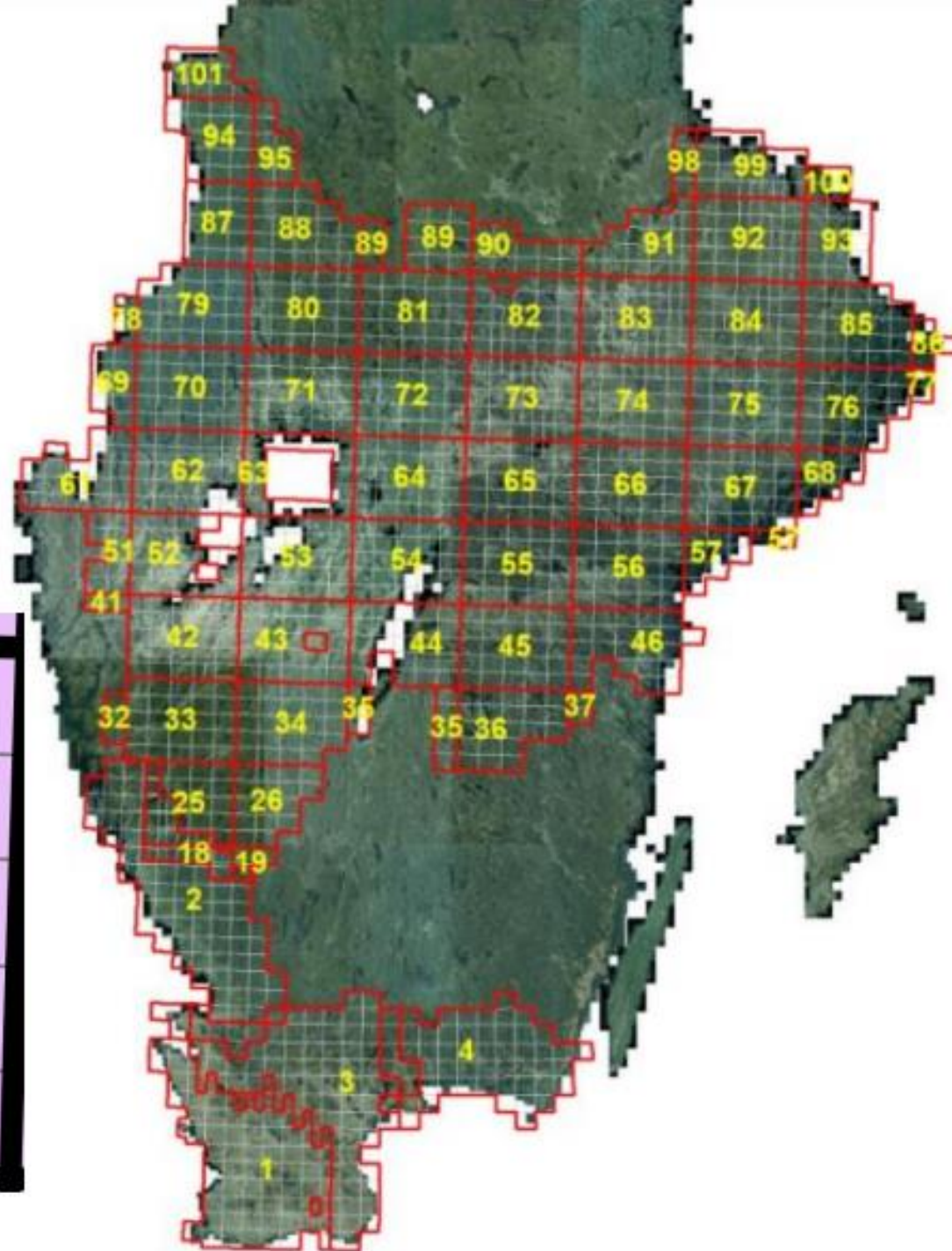
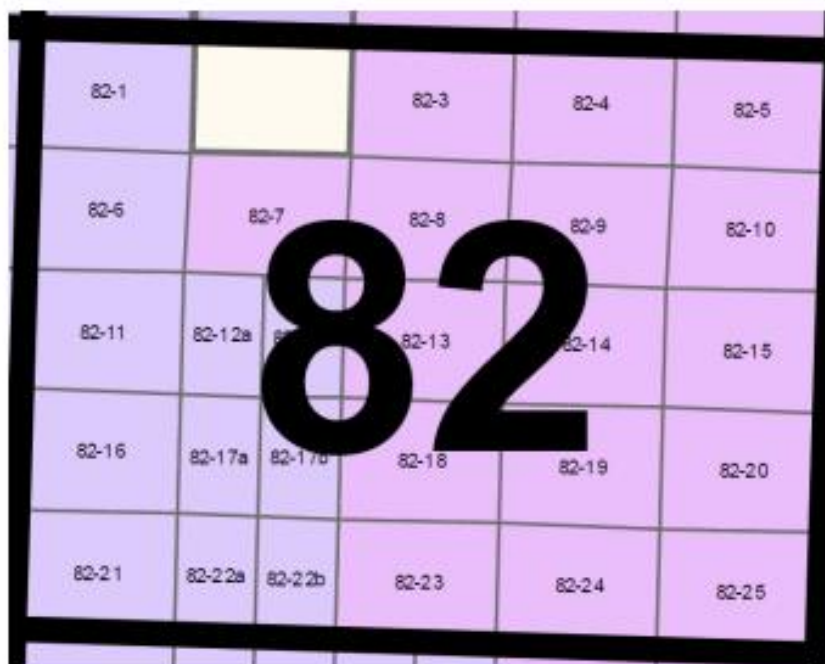


- [Haradskarta_95.zip](#)
- [Haradskarta_98.zip](#)
- [Haradskarta_99.zip](#)
- [Leverans-PM Haradskartan.docx](#)
- [Överblick_häradskartan.jpg](#)

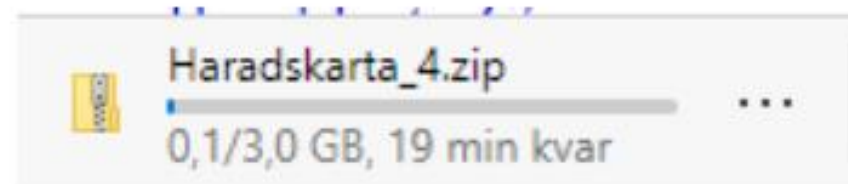
Längst ned i listan t.v. finns länken till en karta – [överblick_häradskartan.jpg](#) – som visar kartbladsnumreringen.

Inom varje storruta är bladen numrerade som bilden nedan.

Delade blad betyder att det är en gräns mellan två häradar.



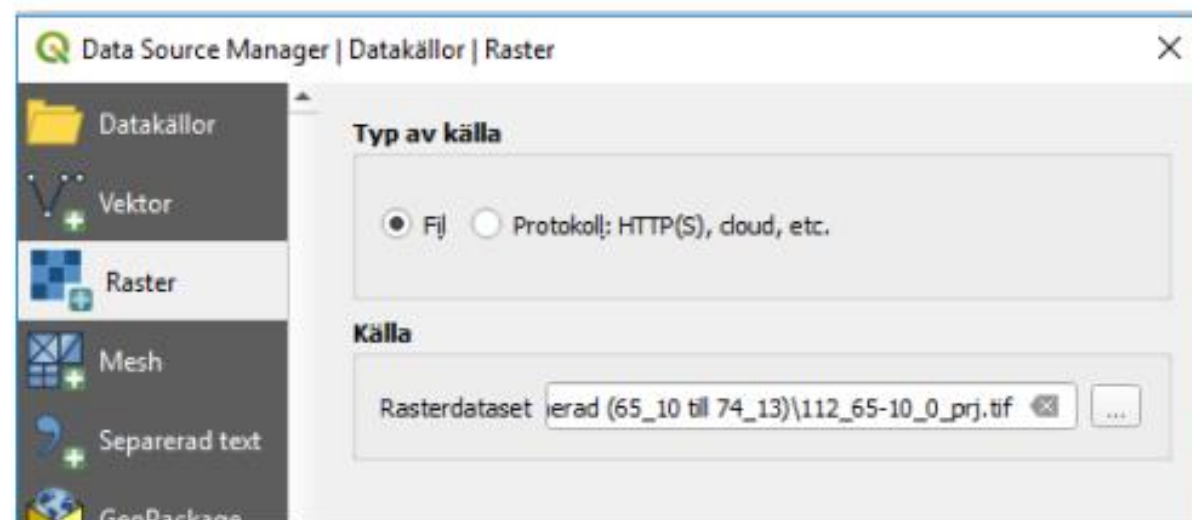
- Välj de zip-filer som täcker önskat område
- Ladda ned till datorn - OBS det tar lite tid
- Extrahera till lämplig katalog
- Nu kan du öppna kartbladen i GIS-programmet



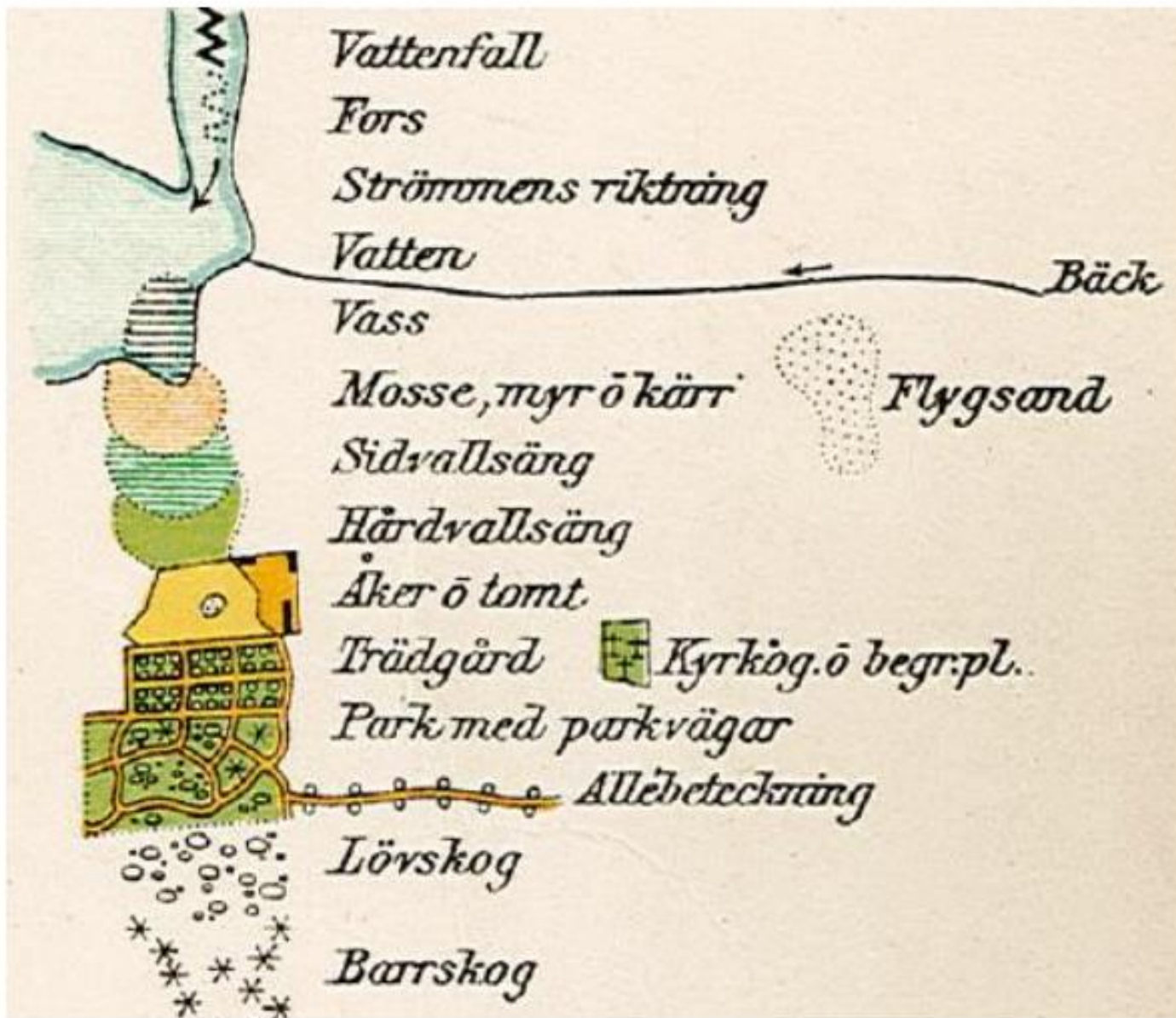
I QGIS väljer du



och sen dataset = önskade .tif-filer



- Teckenförklaring för kartorna på nästa sida

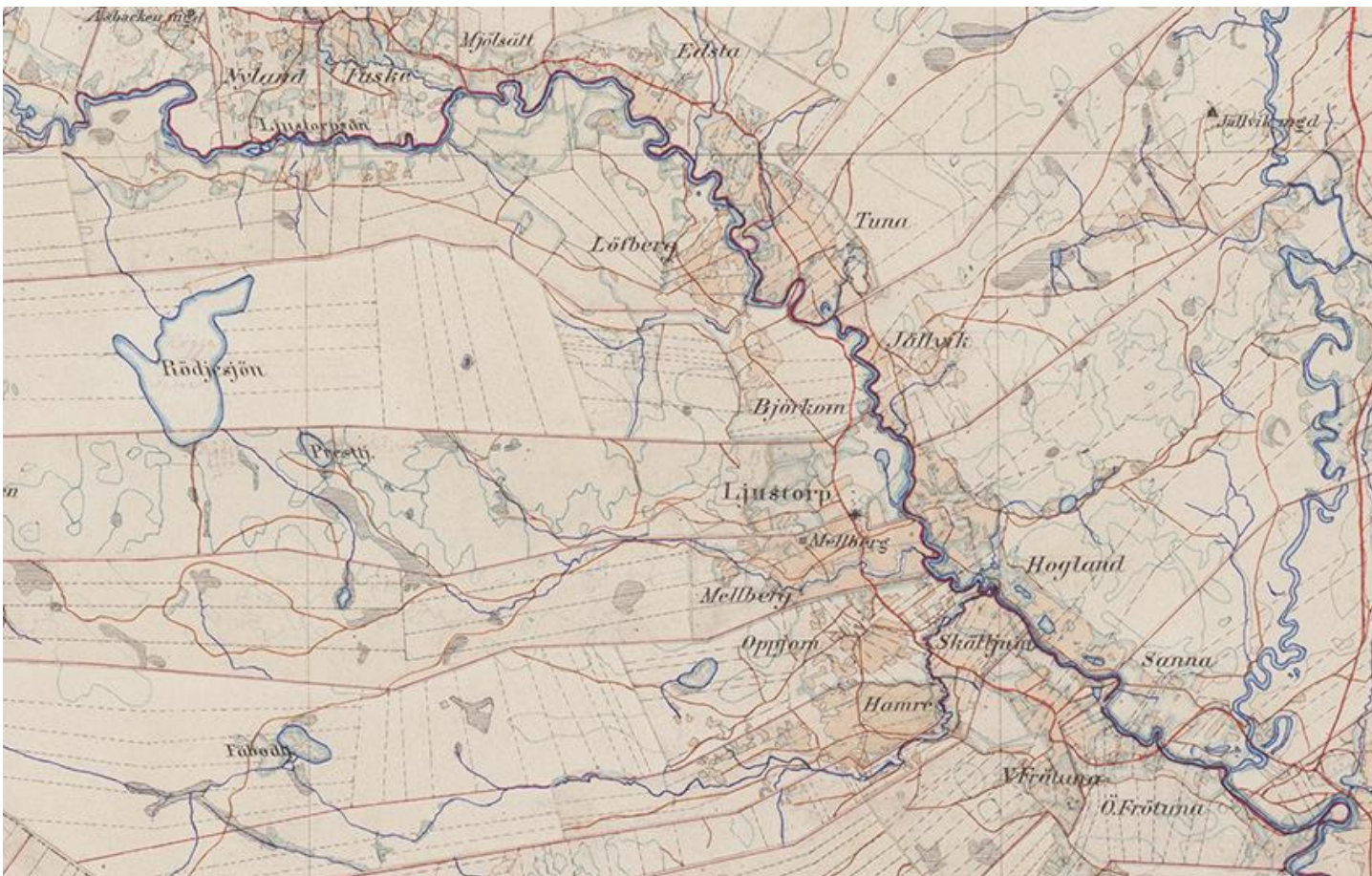


En fullständig teckenförklaring finns på Lantmäteriets hemsida

Här syns de delar som visar natur och markanvändning

OBS att kartorna kan skilja sig mellan olika härad

Tecknen för löv- och barrskog sitter olika tätt, vilket kan ge sken av gles eller tät skog. Detta bör tas med försiktighet.



Stomkartor till Generalstabskartan

Finns att ladda ned här:

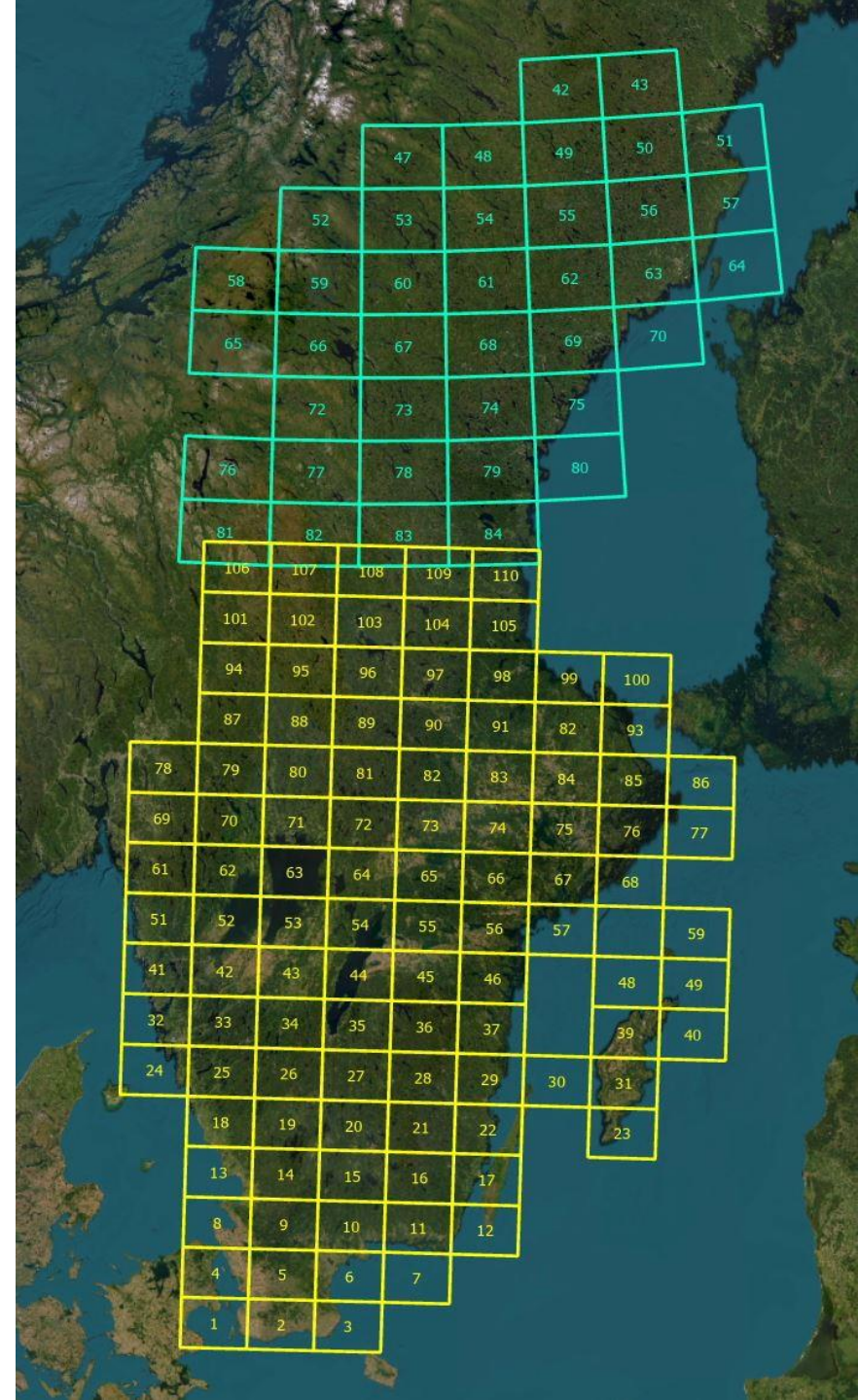
[Index of /nedladdning/Stomkartor
\(naturvardsverket.se\)](https://naturvardsverket.se/index/nedladdning/Stomkartor)

Index of /nedladdning/Stomkartor

Name	Last modified	Size	Description
Parent Directory		-	
Ej_georefererade_stomkartor/	2023-04-14 17:14	-	
Exempelbild_stomkartan.jpg	2023-04-24 14:13	171K	
Georefererade_stomkartor/	2023-04-18 12:06	-	
Kartbladsförteckning_digitiserade_stomkartor.xlsx	2023-04-24 14:13	26K	
Leverans-PM_Stomkartor.docx	2023-04-06 15:45	4.9M	

Index of /nedladdning/Stomkartor/Georefererade_stomkartor

Name	Last modified	Size	Description
Parent Directory		-	
Stomkarta_J2aa_42_Mala.zip	2023-02-23 17:10	1.1G	
Stomkarta_J2aa_43_Jorn.zip	2023-02-23 17:10	852M	
Stomkarta_J2aa_47_Risback.zip	2023-02-23 17:11	410M	
Stomkarta_J2aa_48_Vilhelmina.zip	2023-02-23 17:11	1.1G	
Stomkarta_J2aa_49_Lycksele.zip	2023-02-23 17:11	1.2G	
Stomkarta_J2aa_50_Norsjo.zip	2023-02-23 17:12	895M	
Stomkarta_J2aa_51_Skelleftea.zip	2023-02-23 17:12	896M	
Stomkarta_J2aa_52_Munsfjallet.zip	2023-02-23 17:12	609M	
Stomkarta_J2aa_53_Alanas.zip	2023-02-23 17:13	1.2G	
Stomkarta_J2aa_54_Asele.zip	2023-02-23 17:13	1.3G	
Stomkarta_J2aa_55_Fredrika.zip	2023-02-23 17:14	1.4G	
Stomkarta_J2aa_56_Degerfors.zip	2023-02-23 17:14	1.3G	
Stomkarta_J2aa_57_Lovanger.zip	2023-02-23 17:14	1.0G	
Stomkarta_J2aa_58_Kolasen.zip	2023-02-23 17:15	316M	
Stomkarta_J2aa_59_Hotagen.zip	2023-02-23 17:15	888M	
Stomkarta_J2aa_60_Stromsund.zip	2023-02-23 17:15	1.3G	
Stomkarta_J2aa_61_Junsele.zip	2023-02-23 17:16	1.3G	
Stomkarta_J2aa_62_Bjorna.zip	2023-02-23 17:16	1.3G	
Stomkarta_J2aa_63_Umea.zip	2023-04-17 02:00	1.4G	
Stomkarta_J2aa_64_Holmon.zip	2023-02-23 17:17	384M	
Stomkarta_J2aa_65_Duved.zip	2023-02-23 17:17	430M	
Stomkarta_J2aa_66_Are.zip	2023-02-23 17:18	1.4G	
Stomkarta_J2aa_67_O@stersund.zip	2023-02-23 17:18	1.4G	
Stomkarta_J2aa_68_Solleftea.zip	2023-02-23 17:19	1.4G	

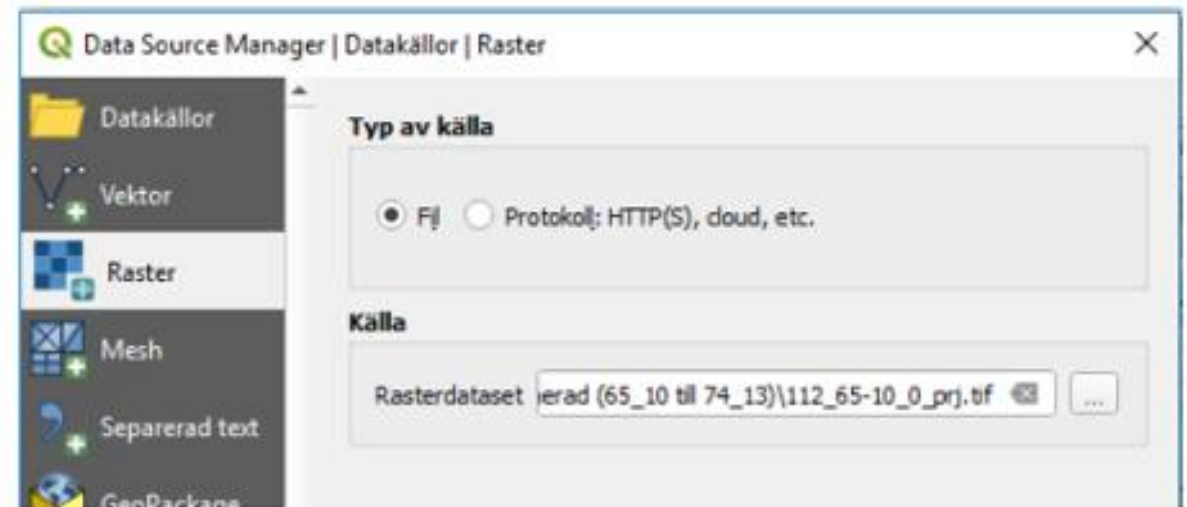


- Välj de zip-filer som täcker önskat område
- Ladda ned till datorn - OBS det tar lite tid
- Extrahera till lämplig katalog
- Nu kan du öppna kartbladen i GIS-programmet

I QGIS väljer du



och sen dataset = önskade .tif-filer



- Teckenförklaring saknas på Stomkartorna
Generellt är åker markerad med brun linje och ofta är även ytorna brunfärgade
Ängar/slättermark är grönmarkerade