

Tillsyn i jordbrukslandskapet

30 mars 2023

Medan du väntar, gå in i Menti och svara på några frågor
Mentikod: 7676 0388

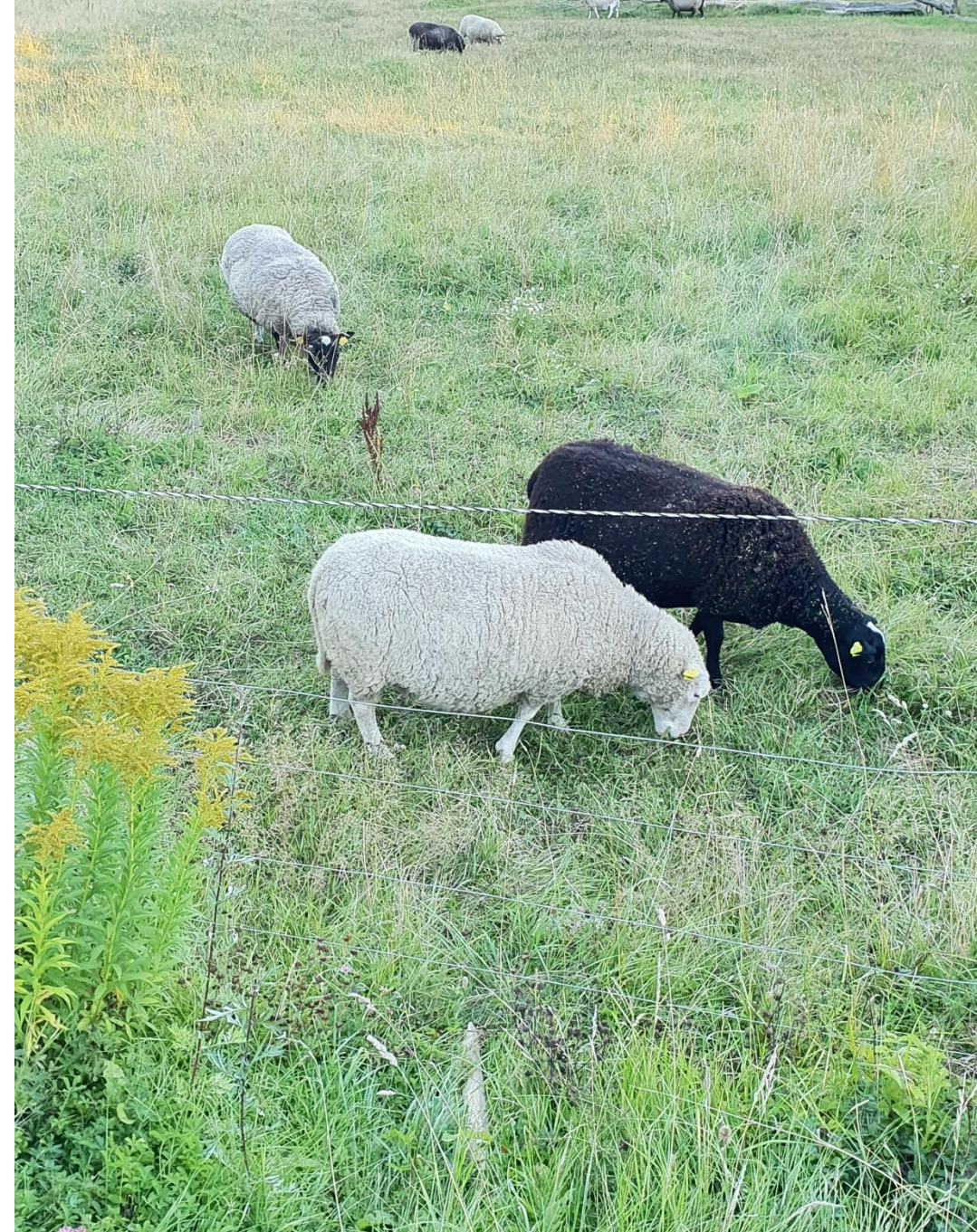
Några praktiska saker

Under webinariet

- Webinariet pågår mellan 9-12
- Ställ frågor till föreläsarna i Menti. Kod: 7676 0388
- Vi kommer spela in webinariet, men inte diskussionerna i mindre grupper
- Alla deltagare har avstängda mikrofoner

Efter webinariet

- Samtliga presentationerna skickas ut samt länk till inspelningen





Välkomna

Stefan Engblom, Naturvårdsverket

Prioriteringsgrunder tillsyn i jordbrukslandskapet och geografiskt underlag

Mimmi Skog, Naturvårdsverket

Helén Wåhlstrand Persson, Miljösamverkan Sverige/Länsstyrelsen

Kort bensträckare

Tillsynsaktiviteter och operativa målen, tillsynsaktiviteter

Stefan Engblom, Naturvårdsverket

Forumet för Miljötillsynsstrategin

Ulrika Elveskog, Naturvårdsverket

Paus

Juridik, prejudikat – förelägganden

Viktor Mäkitalo, Naturvårdsverket

Case kring hänsynsreglerna, åkerren

Kristina Höök-Patriksson, Länsstyrelsen västra Götaland

Formulering förelägganden – erfarenheter av tillsyn

Karin Kavcic, Länsstyrelsen Skåne

Kort bensträckare

Gruppdiskussioner

Frågestund

Stefan Engblom, Ulrika Elveskog och föreläsarna



Tillsynsaktiviteter och operativa mål

Den nationella strategin för miljöbalkstillsynen

– en pusselbit i utvecklingen av miljötillsynen

- Ett av förslagen i miljötillsynsutredningen var att ta fram en nationell strategi för miljöbalkstillsyn.
- Den nationella strategin för miljöbalkstillsynen är vårt gemensamma verktyg för att uppnå en slagkraftig och likvärdig tillsyn.
- Strategin riktar sig till kommuner, länsstyrelser och Försvarsinspektören för hälsa och miljö.
- Version 2022-2025 hittar du här:

[Nationell strategi för tillsyn enligt miljöbalken \(naturvardsverket.se\)](https://naturvardsverket.se)



Tillsynsaktiviteter och operativa mål

1. **Först använder ni prioriteringsverktyget för att hitta de prioriterade områdena i jordbrukslandskapet.**
2. **Ni går sedan igenom de dispensärenden ni beslutat om.**
3. **Prioritera och planera in tillsyn.**
4. **Registrera tillsynen i era registersystem, dra ut statistik.**

Tillsynsaktiviteter

- Planerad riskbaserad tillsyn genomförs i prioriterade jordbrukslandskap och där det är skäligt att förelägga om åtgärder.
- Nekade dispenser enligt Jordbruksverkets föreskrifter (2020:2) om hänsyn till natur- och kulturvärden i jordbruket följs upp via tillsyn och där så är skäligt förelägga om åtgärder.

Operativa mål

Minst 10 % av tiden för prövning av det generella biotopskyddet ska utgöras av tillsyn.

- Exempel: Länsstyrelsen lägger ner 1000 timmar på prövning ska minst 100 timmar läggas på tillsyn.

Minst 50 % av den totala tiden för tillsyn av det generella biotopskyddet (prövade dispenser) enligt ovan ska vara planerad.

- Exempel: Av de 100 timmar tillsyn i exemplet ovan ska minst 50 timmar vara planerad tillsyn.

Minst 75 % av nekade dispenser enligt Jordbruksverkets föreskrifter följs upp under perioden.

Tillsynsaktiviteter och operativa mål

1. **Först använder ni prioriteringsverktyget för att hitta de prioriterade områdena i jordbrukslandskapet.**
2. **Ni går sedan igenom de dispensärenden ni beslutat om.**
3. **Prioritera och planera in tillsyn.**
4. **Registrera tillsynen i era registersystem, dra ut statistik.**

Tillsynsaktiviteter

- Planerad riskbaserad tillsyn genomförs i prioriterade jordbrukslandskap och där det är skäligt att förelägga om åtgärder.
- Nekade dispenser enligt Jordbruksverkets föreskrifter (2020:2) om hänsyn till natur- och kulturvärden i jordbruket följs upp via tillsyn och där så är skäligt förelägga om åtgärder.

Operativa mål

Minst 10 % av tiden för prövning av det generella biotopskyddet ska utgöras av tillsyn.

- Exempel: Länsstyrelsen lägger ner 1000 timmar på prövning ska minst 100 timmar läggas på tillsyn.

Minst 50 % av den totala tiden för tillsyn av det generella biotopskyddet (prövade dispenser) enligt ovan ska vara planerad.

- Exempel: Av de 100 timmar tillsyn i exemplet ovan ska minst 50 timmar vara planerad tillsyn.

Minst 75 % av nekade dispenser enligt Jordbruksverkets föreskrifter följs upp under perioden.

Tillsynsaktiviteter och operativa mål

1. **Först använder ni prioriteringsverktyget för att hitta de prioriterade områdena i jordbrukslandskapet.**
2. **Ni går sedan igenom de dispensärenden ni beslutat om.**
3. **Prioritera och planera in tillsyn.**
4. **Registrera tillsynen i era registersystem, dra ut statistik.**

Tillsynsaktiviteter

- Planerad riskbaserad tillsyn genomförs i prioriterade jordbrukslandskap och där det är skäligt att förelägga om åtgärder.
- **Nekade dispenser enligt Jordbruksverkets föreskrifter (2020:2) om hänsyn till natur- och kulturvärden i jordbruket följs upp via tillsyn och där så är skäligt förelägga om åtgärder.**

Operativa mål

Minst 10 % av tiden för prövning av det generella biotopskyddet ska utgöras av tillsyn.

- Exempel: Länsstyrelsen lägger ner 1000 timmar på prövning ska minst 100 timmar läggas på tillsyn.

Minst 50 % av den totala tiden för tillsyn av det generella biotopskyddet (prövade dispenser) enligt ovan ska vara planerad.

- Exempel: Av de 100 timmar tillsyn i exemplet ovan ska minst 50 timmar vara planerad tillsyn.

Minst 75 % av nekade dispenser enligt Jordbruksverkets föreskrifter följs upp under perioden.

Tillsynsaktiviteter och operativa mål

1. Först använder ni prioriteringsverktyget för att hitta de prioriterade områdena i jordbrukslandskapet.
2. Ni går sedan igenom de dispensärenden ni beslutat om.
3. **Prioritera och planera in tillsyn.**
4. Registrera tillsynen i era registersystem, dra ut statistik.

Tillsynsaktiviteter

- Planerad riskbaserad tillsyn genomförs i prioriterade jordbrukslandskap och där det är skäligt att förelägga om åtgärder.
- Nekade dispenser enligt Jordbruksverkets föreskrifter (2020:2) om hänsyn till natur- och kulturvärden i jordbruket följs upp via tillsyn och där så är skäligt förelägga om åtgärder.

Operativa mål

Minst 10 % av tiden för prövning av det generella biotopskyddet ska utgöras av tillsyn.

- Exempel: Länsstyrelsen lägger ner 1000 timmar på prövning ska minst 100 timmar läggas på tillsyn.

Minst 50 % av den totala tiden för tillsyn av det generella biotopskyddet (prövade dispenser) enligt ovan ska vara planerad.

- Exempel: Av de 100 timmar tillsyn i exemplet ovan ska minst 50 timmar vara planerad tillsyn.

Minst 75 % av nekade dispenser enligt Jordbruksverkets föreskrifter följs upp under perioden.

Tillsynsaktiviteter och operativa mål

1. **Först använder ni prioriteringsverktyget för att hitta de prioriterade områdena i jordbrukslandskapet.**
2. **Ni går sedan igenom de dispensärenden ni beslutat om.**
3. **Prioritera och planera in tillsyn.**
4. **Registrera tillsynen i era registersystem, dra ut statistik.**

Tips för länsstyrelser!
Miljösamverkan Sveriges [Modell för behovsutredning](#)

Tillsynsaktiviteter

- Planerad riskbaserad tillsyn genomförs i prioriterade jordbrukslandskap och där det är skäligt att förelägga om åtgärder.
- Nekade dispenser enligt Jordbruksverkets föreskrifter (2020:2) om hänsyn till natur- och kulturvärden i jordbruket följs upp via tillsyn och där så är skäligt förelägga om åtgärder.

Operativa mål

Minst 10 % av tiden för prövning av det generella biotopskyddet ska utgöras av tillsyn.

- Exempel: Länsstyrelsen lägger ner 1000 timmar på prövning ska minst 100 timmar läggas på tillsyn.

Minst 50 % av den totala tiden för tillsyn av det generella biotopskyddet (prövade dispenser) enligt ovan ska vara planerad.

- Exempel: Av de 100 timmar tillsyn i exemplet ovan ska minst 50 timmar vara planerad tillsyn.

Minst 75 % av nekade dispenser enligt Jordbruksverkets föreskrifter följs upp under perioden.

Frågor att ställa sig vid planering av tillsyn

- **Vilket är bästa tillvägagångssättet;** är det tillsyn på plats, informationskampanjer, etc.
- **Hur kan återkommande tillsyn inom naturvärden i jordbrukslandskapet planeras?**
- **Kan länsstyrelsen och kommunen ta hjälp av varandra** för att planera och prioritera tillsynen, använda varandras kunskap? Kommuner har tillsyn på lantbruk utifrån miljöskyddet, kan de även titta på biotopskyddet när de är på plats?
- **Vilka andra funktioner inom organisationen kan samverka ske med?** Kan tillsynsbesöken exempelvis samordnas med länsstyrelsens naturreservatsförvaltare eller kulturmiljöhandläggare så att tillsyn bedrivs i samband med andra tjänsteärenden i närliggande områden?



NATUR
VÅRDS
VERKET

