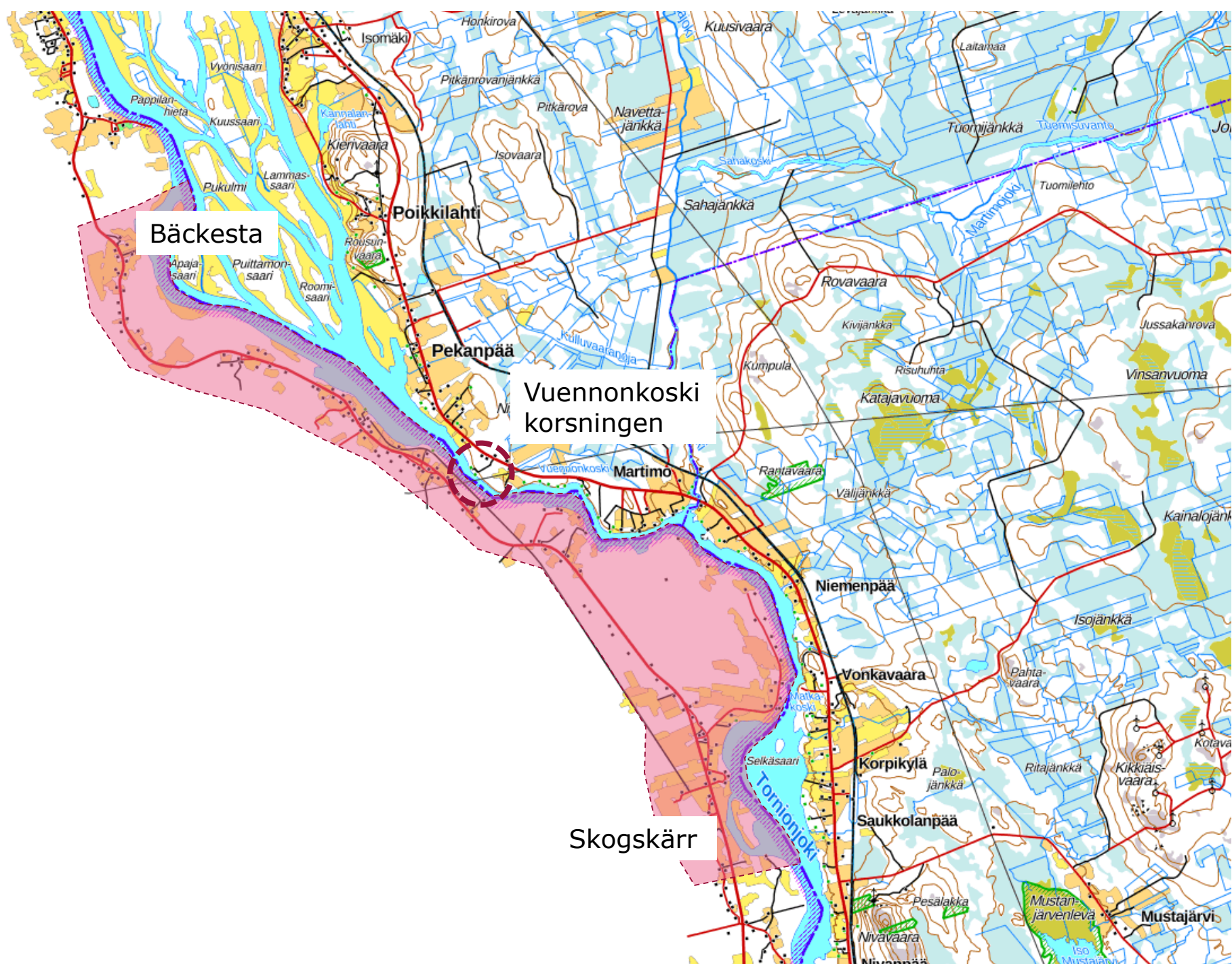


## SWE/FIN kraftledning

- Följande ska utredas och beskrivas:
  - Landskapets och kulturmiljöns nuläge på den svenska sidan, längs Torne älv, i närheten av Vuennonkoski korsning
  - Granskningsområdet i söder förlängs till Skogskärr
  - I norr förlängs granskningsområdet till Bäckesta byområde
  - Avgränsningen av granskningsområdet grundar sig på uträkningen av området, var Viitajärvi-Tornionjoki kraftledningen kan ses från den svenska sidan.
  - Som källdata för nulägets redogörelse av landskap och kulturmiljö används den svenska myndigheternas material. Därtill görs ett fältbesök till den svenska sidan av Torne älv.
- Viitajärvi-Tornionjoki kraftlednings (finska sidan) visuella konsekvenser för kulturvärden från den svenska sidan bedöms. Därtill bedöms kraftlednings konsekvenser för landskapsbild från den svenska sidan.
- Bedömningen görs inte för kraftledningens väg på den svenska sidan. Bedömningen kommer att basera sig på vyer som öppnas från den svenska sidan till kraftledningen Viitajärvi-Tornionjoki på den finska sidan.
- Bedömningen görs skriftligt: en koncis redogörelse. Bedömningen illustreras med fotografier som tas under fältbesöket och med flera fotomontage.
- För utredningen och bedömningen behövs det material och geodatamaterial om landskapet och kulturmiljön täckande granskningsområdet (inklusive beskrivningar av områden och objekt). Dessa önskar vi att få ifrån Sverige.
- I utredningen tas principiellt inte hänsyn till Viitajärvi – Tornionjoki sammantagna konsekvenser med vindkraftsprojekt på den finska sidan. Kraftledningen blir underordnad i landskapsbilden jämfört med vindkraftsverk vilka är dominerande på grund av storleken. Vyer där vindkraftsverk och kraftledning syns samtidigt är starkt beroende på var betraktaren befinner sig och hur är betraktningens vinkelöppning samt hur slutet eller öppet landskapet är. Viitajärvi – Tornionjoki befinner sig huvudsakligen i skogligt landskap och försvinner därmed företrädesvis till bakgrunden, även om vindkraftsverk kan klart synas över krongränsen.



Bäckesta

Vuennonkoski  
korsningen

Skogskärr