

Nationell samverkansmodell för vandring utveckling

Redogör för omhändertagandet av Nationellt ramverk för vandringsleder och beskriver rollfördelning, deltagande parter förhållande till varandra, organisation, arbetsätt och årsprocess.

Bakgrund

Attraktiva hållbara leder

”För att säkerställa tillgången till attraktiva och väl fungerande leder krävs ett tydligt lokalt eller regionalt huvudmannaskap från kommuner och/eller regioner tillsammans med nationella riktlinjer för kvalitetssäkring och förvaltning”.

Ur nationell naturturismstrategi 2018

Projektstart Nationellt ramverk

Projektet finansieras av Jordbruksverket och Tillväxtverket. Tourism in Skåne var projektägare och Visit Dalarna stod för projektledning.

December 2019

2017

2018

2019

2019

2021

Samverka och utbyta erfarenheter

Naturvårdsverket tar ett samordningsansvar för låglandsleder i samband med redovisning av regeringsuppdraget Utveckling av friluftslivet – vandringsleder.

Närverket för låglandsleder bildas med syfte att samverka och utbyta erfarenheter.

Vår 2017

Utveckling av ramverk

På möte i Falun var en stor del av de aktörer som krävs för en bred samverkan samlade.

Det råder samsyn om påbörja ett arbete med att skapa ett ”Nationellt Ramverk för vandringsleder”

Ur nationell träff med nätverket för låglandsleder Falun 2019

Presentation av kriterier

Kunskapskonferens. Presentation av fem områden av kvalitetskriterier i det nationella ramverket: Organisering. Fysisk led. Kommunikation. Upplevelse. Service.

Februari 2021

Bakgrund

Ökat samordningsansvar

Naturvårdsverket tar ett större samordningsansvar för låglandsleder inom ramen för redovisat regeringsuppdrag "Vandringleder och fjällleder".

Höst 2022

Nationellt ramverk klart

Slutkonferens med presentation av det nationella ramverket. Kriterier med tillhörande verktygslåda.

www.ramverkvandring.se

Höst 2022

Samverkansmodell

Andra utkastet på Nationell samverkansmodell för vandringsutveckling presenteras, bearbetas och förankras.

Oktober 2023

2021

2022

2022

2022

2023

2023

Investeringar i leder på landsbygden

Tillväxtverkets/Jordbruksverkets utlysning "Investera i leder på landsbygden" pekar på de framtagna kriterierna i det nationella ramverket för vandringsleder

Höst 2021, höst 2023

Bidrag för organisering av vandringsleder

Regeringen satsar 50 miljoner per år fram till 2027 på vandringsleder.

Naturvårdsverkets utlyser medel för organisering av vandringsleder och kravställer implementering av nationellt ramverket för vandringsleder.

Mellan 2022-2027

Formalisering av låglandsledsnätverket

Första utkastet på Nationell samverkansmodell för vandringsutveckling presenteras. Syftet är att formalisera låglandsledsnätverket som en central gruppering i ramverkets förvaltning, tillämpning och utveckling.

Maj 2023

Bakgrund

Formalisering av samverkansmodell

Nationell samverkansmodell för vandringsutveckling sätts i verket och första handlingsplanen beslutas.

Höst 2024

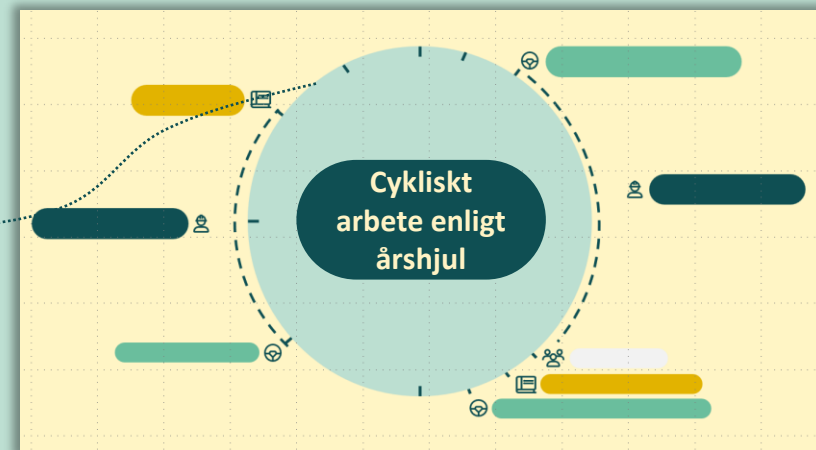
2024

2024

Konkretisering av samverkansmodell

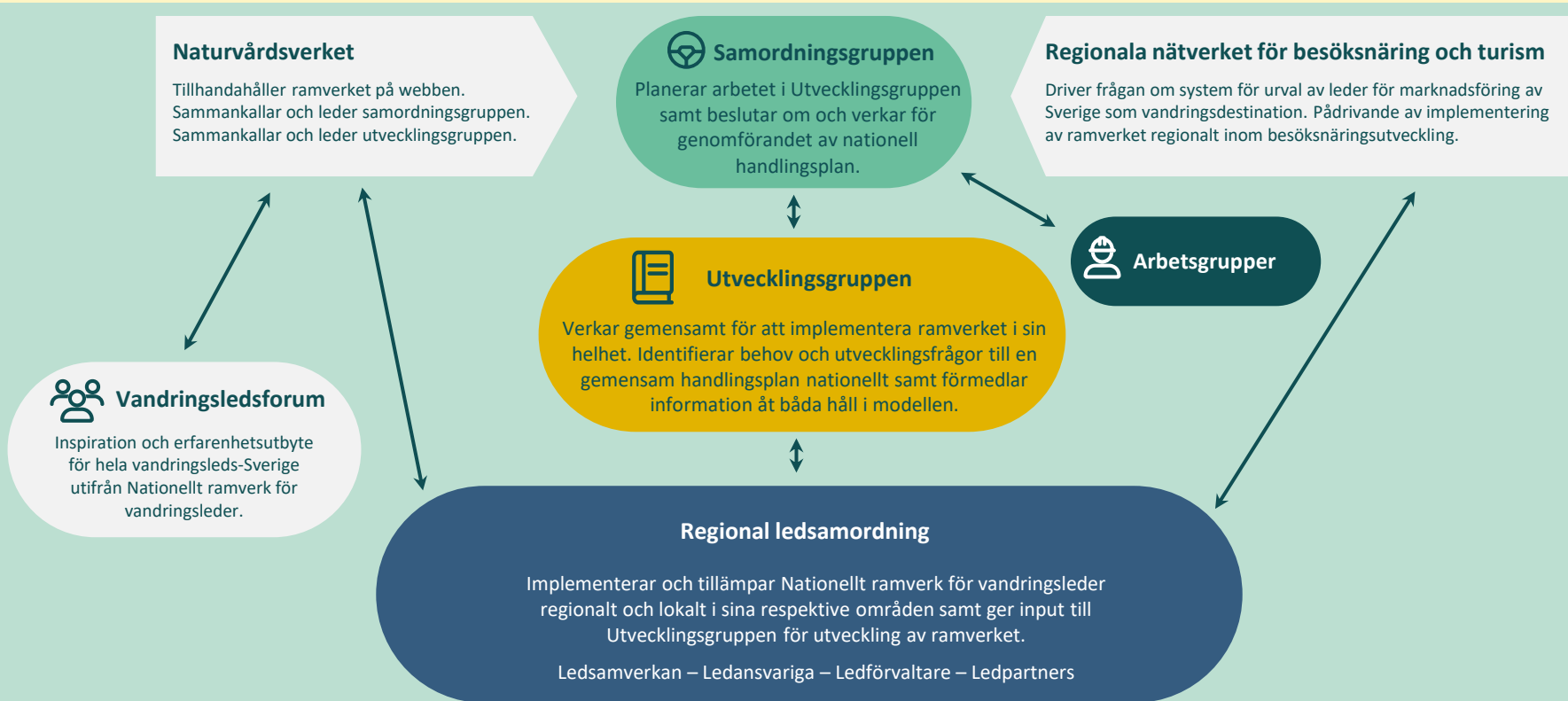
Arbetet med beskrivning av hur samverkansmodellen ska fungera i praktiken förankras under Utvecklingsgruppmöte i Umeå.

Vår 2024



Nationell samverkansmodell för vandringsutveckling

5



KVALITETSKRITERIER



VERKTYGSLÅDA



RAMVERK



Samman kallande

Naturvårdsverket



Samordningsgrupp

Naturvårdsverket (samman kallande), RNBT, Tillväxtverket samt representanter från utvecklingsgruppen (3 st.)



Finansiärer

Naturvårdsverket
Eventuella projektmedel



Utvecklingsgruppen

Naturvårdsverket (samman kallande)

RNBT representant

Representanter från organisationer som har ett **regionalt** samordningsansvar för vandringsleder där staten inte är huvudman. Utsedd i regional organisering som samordnande part.

Tematiska representanter – viktiga parter med leduppdrag med direkt påverkan på och intresse av den gemensamma utvecklingen. Initialt STF, Pilgrim i Sverige.



Arbetsgrupper

Deltagare från Utvecklingsgruppen samt representanter med aktuell kompetens ur övriga ledsverige.



Vandringsledsforum

Inspiration och erfarenhetsutbyte för hela vandringsleds-Sverige utifrån Nationellt ramverk för vandringsleder.

Myndigheter med friluftsuppdrag och relaterade utvecklingsuppdrag engageras via: Myndighetsgrupp för friluftsliv, Myndighetsgrupp för besöksnäring, Smartare tillsammans, Nationell dialoggrupp för arbetet med allemansrätten.

Andra viktiga intressenter är exempelvis LRF, SKR, SRR, Cykelfrämjandet, Naturturismföretagarna, Länsstyrelserna, nationella myndigheter, Europeiska parter. Dessa aktörer involveras i det regionala och lokala arbetet enligt ramverket och/eller vid behov i arbetsgrupper nationellt. Vid behov skapas **referensgrupp** med exempelvis relevanta finansiärer.

Varför behövs Nationell samverkansmodell för vandringsutveckling?

För att uppnå en långsiktigt hållbar och kvalitetssäkrad ledinfrastruktur behöver vi tillsammans samordna och utveckla arbetet med vandringsleder – till gagn för såväl friluftsliv, hälsa, besöksnäring och utveckling av attraktiva platser.

Den nationella samverkansmodellen för vandringsutveckling ska ge förutsättningar för tillämpning, förvaltning och utveckling av Nationellt ramverk för vandringsleder på såväl lokal som regional och nationell nivå, genom representantskap i alla led.

Gemensam målbild

Organisering

Nationell samverkansmodell för vandringsutveckling är etablerad och fungerar.

Berörda parter tar ansvar för sina huvuduppgifter och samordningen dem emellan – både lokalt, regionalt och nationellt.

Långsiktiga effekter

En väl utvecklad nationell infrastruktur för vandringsleder.

Vandringsleder är en viktig del av attraktiva platser och förutsättningar för att leva, verka, bo och besöka.

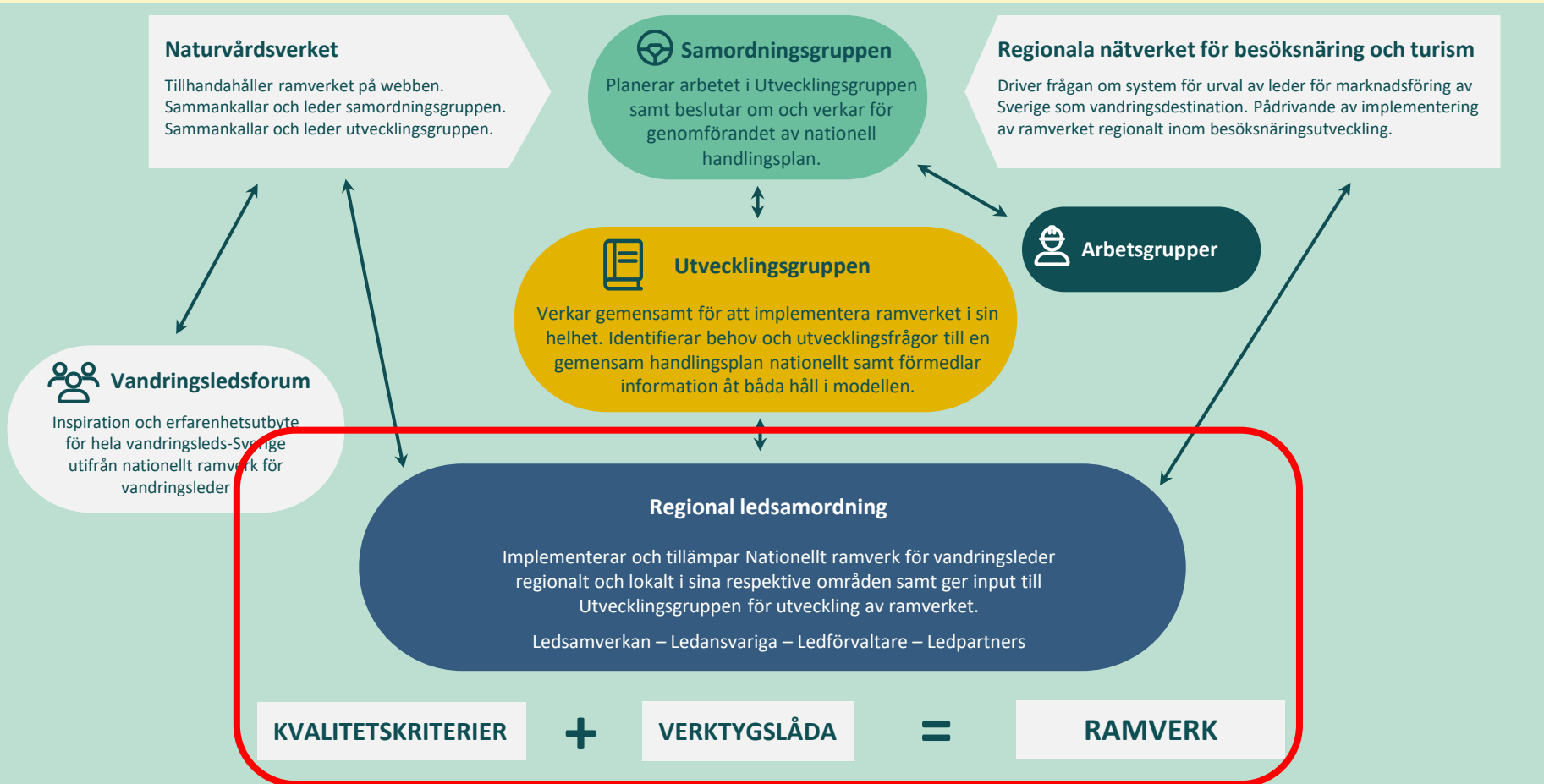
Goda förutsättningar för ett hållbart friluftsliv nu och i framtiden.

Sverige är en av Europas mest ledande och hållbara vandringsdestinationer, med en ökad andel internationella gästnätter i Sverige.

Framgångsfaktorer

- Samverkansmodellen grundar sig i ett väl fungerande regionalt arbete enligt ramverket.
- Samordning regionalt och lokalt kopplar ihop de roller som beskrivs i ramverket (utifrån leden) med ett långsiktigt regionalt och nationellt arbete för att uppnå vår målbild inom vandringsutveckling.
- De regionala representanterna har arbetsformer och mandat för att samordna det regionala arbetet samt förmedla behov och stöd till arbetet med den nationella handlingsplanen och förankra det nationella arbetet regionalt.
- Tematiska representanter kompletterar med fokus på särskilda frågor och potential som är specifik för respektive tema.
- Tydlighet i gränssnittet mellan regionalt och tematiskt arbete krävs, genom dialog och samverkan.

Nationell samverkansmodell för vandringsutveckling



Regional och lokal ledsamordning

- Implementering och tillämpning av ramverket i sina respektive områden
- En fungerande lokal och regional samordning – en förutsättning för en fungerande samverkansmodell
- Representantskap med mandat att tala för ”sin” region och förmedla behov och stöd samt forum och mandat för att förankra det nationella arbetet och samordna det regionala
- Förutsättningarna väldigt olika (ansvar, mandat, politisk vilja, geografi, hur länge man arbetat med frågorna).
- Kräver öppen dialog i varje region samt att alla parter hittar sitt optimala bidrag för en fungerande regional samordning / organisering.



Nationell samverkansmodell för vandringsutveckling



Utvecklingsgruppen – förutsättningar för representation

Att man som representant:

- Delar den gemensamma målbilden.
- Samordnar arbetet regionalt/tematiskt med implementeringen av Nationellt ramverk för vandringsleder.
- Har/verkar för ett förankrat mandat och befogenheter att representera sin region, sitt tema i Utvecklingsgruppen.

Utvecklingsgruppen – rollbeskrivning

- Utvecklingsgruppen verkar gemensamt enligt årshjulet för att implementera ramverket i sin helhet, skapa geografiskt och tematiskt gränsöverskridande utvecklingsarbete samt att skapa synergier mellan pågående insatser.
- Gruppen ska:
 - Identifiera behov och utvecklingsfrågor till en gemensam handlingsplan nationellt samt medverka i arbetet med att realisera handlingsplanen.
 - Identifiera behov av verktyg, mallar och fånga upp goda exempel från "vandringsleds-Sverige".
 - Utse representanter ur Utvecklingsgruppen till Samordningsgruppen.
- Deltagarna i Utvecklingsgruppen ska förmedla information och kunskap från nationell nivå via regional nivå till kommuner och andra lokala aktörer och vice versa.

Utvecklingsgruppen – arbetsformer

- Utvecklingsgruppen består av en representant från respektive region/tema.
- Naturvårdsverket sammankallar och leder gruppen med stöd av Samordningsgruppen.
- En avsiktsförklaring från deltagande parter ligger till grund för arbetet.
- Gruppen möts enligt beslutat årshjul, uppskattningsvis 2 ggr/år, samt vid behov.
- Utvecklingsgruppen arbetar fram förslag till beslut till Samordningsgruppen gällande vilka aktiviteter som ska prioriteras i handlingsplanen samt hur frågorna ska drivas. Gruppen kan också välja att lägga fram flera olika alternativ till Samordningsgruppen för beslut.
- Gruppens deltagare kan leda och/eller ingå i arbetsgrupperna.



Tematisk ledsamordning

- Vara tematikens röst och representant i Utvecklingsgruppen för relevanta frågor.
 - Samla och samordna tematiken nationellt.
 - Vara en nod och sprida kunskap inom tematiken.
- I dagsläget Pilgrim i Sverige och Svenska Turistföreningen.

Nationell samverkansmodell för vandringsutveckling



Organisation



Samman kallande

Naturvårdsverket



Samordningsgrupp

Naturvårdsverket (samman kallande), RNBT, Tillväxtverket samt representanter från utvecklingsgruppen (3 st.)



Finansiärer

Naturvårdsverket
Eventuella projektmedel



Utvecklingsgruppen

Naturvårdsverket (samman kallande)

RNBT representant

Representanter från organisationer som har ett **regionalt** samordningsansvar för vandringsleder där staten inte är huvudman. Utsedd i regional organisering som samordnande part.

Tematiska representanter – viktiga parter med leduppdrag med direkt påverkan på och intresse av den gemensamma utvecklingen. Initialt STF, Pilgrim i Sverige.



Arbetsgrupper

Deltagare från Utvecklingsgruppen samt representanter med aktuell kompetens ur övriga ledsverige.



Vandringsledsforum

Inspiration och erfarenhetsutbyte för hela vandringsleds-Sverige utifrån Nationellt ramverk för vandringsleder.

Myndigheter med friluftsuppdrag och relaterade utvecklingsuppdrag engageras via: Myndighetsgrupp för friluftsliv, Myndighetsgrupp för besöksnäring, Smartare tillsammans, Nationell dialoggrupp för arbetet med allemansrätten.

Andra viktiga intressenter är exempelvis LRF, SKR, SRR, Cykelfrämjandet, Naturturismföretagarna, Länsstyrelserna, nationella myndigheter, Europeiska parter. Dessa aktörer involveras i det regionala och lokala arbetet enligt ramverket och/eller vid behov i arbetsgrupper nationellt. Vid behov skapas **referensgrupp** med exempelvis relevanta finansiärer.

Samordningsgruppen– rollbeskrivning

- Planera och leda arbetet i Utvecklingsgruppen.
- Besluta om vilka frågor som drivs gemensamt i en årlig handlingsplan, med utgångspunkt i de behov och ingångsvärden som Utvecklingsgruppen identifierar.
- Skapa förutsättningar för att realisera handlingsplanen.
- Sammanställa och följa upp arbetet i den årliga handlingsplanen samt verka för genomförandet av beslutade aktiviteter.
- Vid behov tillsätta arbetsgrupper för genomförandet av handlingsplanens aktiviteter.
- Leda arbetet med utveckling av ramverkets innehåll, som bygger på input från Utvecklingsgruppen. Beslut om vidareutveckling tas i Samordningsgruppen.
- Hålla verktyg och mallar i ramverket aktuella.
- Synkronisera och skapa synergier mellan RNBT, Naturvårdsverket, Tillväxtverket och Utvecklingsgruppen för vandringsutveckling utifrån respektive parts roll.
- Utvecklingsgruppens representanter i Samordningsgruppen representerar Utvecklingsgruppens samlade intressen.

Samordningsgruppen – arbetsformer

- Naturvårdsverket sammankallar och leder gruppen.
- Representanter till gruppen utses från Naturvårdsverket, RNBT, Tillväxtverket och Utvecklingsgruppen.
- Samordningsgruppen möts enligt beslutat årshjul minst 3 ggr/år (inför och efter Utvecklingsgruppens möten), samt vid behov för att fördjupa och följa upp arbetet i arbetsgrupperna.
- Gruppen har beslutsmandat och planeringsansvar gällande den årliga handlingsplanen, samt om eventuell vidareutveckling av ramverket med utgångspunkt i Utvecklingsgruppens ingångsvärden och förslag till beslut.
- Arbetsgrupper tillsätts av Samordningsgruppen efter att Utvecklingsgruppen identifierat behov och gett ingångsvärden kring potentiella arbetsgrupper.
- Överenskommelse skrivs mellan de nationella parterna i Samordningsgruppen.
- Gruppen arbetar med konsensus i beslutsfattande.

Naturvårdsverket

Verkar för att förutsättningarna för friluftsliv bevaras och utvecklas.

Uppdrag ledutveckling:

- "...utveckla samordningen om vandringsleder i landet tillsammans med andra huvudmän." (Regleringsbrev)

Med utgångspunkt i Nationellt ramverk för vandringsleder omfattar uppdraget att:

- Axla samordningsansvaret.
- Tillhandahålla ramverket digitalt.
- Verka för implementering av ramverket.
- Sammankallande av och representerade i Samordningsgruppen samt leder och samordnar Utvecklingsgruppen och Vandringsledsforum.



Regionala nätverket för besöksnäring och turism

Samlande kraft för gemensamma sakfrågor inom besöksnäring och turism.

Uppdrag inom ledutveckling:

- Driva på implementering av ramverket som standard för kvalitetssäkrade leder avseende utveckling av attraktiva platser och vandringsdestinationer i respektive region.
- Ansvara för att driva frågan om utvecklingen av ramverket som bas/kvalitetsstandard för kommunikation av leder i kontexten "Sverige som vandringsdestination".
- Utser representant som deltar i Samordningsgruppen och Utvecklingsgruppen samt vid behov i arbetsgrupper.



Nationell samverkansmodell för vandringsutveckling



Organisation



Samman kallande

Naturvårdsverket



Samordningsgrupp

Naturvårdsverket (samman kallande), RNBT, Tillväxtverket samt representanter från utvecklingsgruppen (3 st.)



Finansiärer

Naturvårdsverket
Eventuella projektmedel



Utvecklingsgruppen

Naturvårdsverket (samman kallande)

RNBT representant

Representanter från organisationer som har ett **regionalt** samordningsansvar för vandringsleder där staten inte är huvudman. Utsedd i regional organisering som samordnande part.

Tematiska representanter – viktiga parter med leduppdrag med direkt påverkan på och intresse av den gemensamma utvecklingen. Initialt STF, Pilgrim i Sverige.



Arbetsgrupper

Deltagare från Utvecklingsgruppen samt representanter med aktuell kompetens ur övriga ledsverige.



Vandringsledsforum

Inspiration och erfarenhetsutbyte för hela vandringsleds-Sverige utifrån Nationellt ramverk för vandringsleder.

Myndigheter med friluftsuppdrag och relaterade utvecklingsuppdrag engageras via: Myndighetsgrupp för friluftsliv, Myndighetsgrupp för besöksnäring, Smartare tillsammans, Nationell dialoggrupp för arbetet med allemansrätten.

Andra viktiga intressenter är exempelvis LRF, SKR, SRR, Cykelfrämjandet, Naturturismföretagarna, Länsstyrelserna, nationella myndigheter, Europeiska parter. Dessa aktörer involveras i det regionala och lokala arbetet enligt ramverket och/eller vid behov i arbetsgrupper nationellt. Vid behov skapas **referensgrupp** med exempelvis relevanta finansiärer.


Arbetsgrupper – rollbeskrivning

Arbeta med specifika uppdrag som är identifierade av Utvecklingsgruppen som ingår i den gemensamma handlingsplanen som Samordningsgruppen beslutat om.


Arbetsgrupper – arbetsformer


- En representant ur Utvecklingsgruppen eller Samordningsgruppen utses för att leda arbetet.
- Grupperna möts vid behov.
- Arbetet rapporteras löpande till Samordningsgruppen och utfall/resultat rapporteras till Utvecklingsgruppen för förankring och/eller fördjupning.
- Arbetsgrupper kan bestå av representanter ur Utvecklingsgruppen likväl som representanter med aktuell kompetens ur övriga ledsverige.

Årshjul inom Nationell samverkansmodell för vandringsutveckling

 Samordningsgruppen

 Utvecklingsgruppen

 Arbetsgrupper

 Vandringsledsforum

(Digitalt) möte, rapport arbetsgrupper prio kommande handlingsplan, representantskap Samordningsgruppen

Genomförande i arbetsgrupper fas 2, uppföljning

Handlingsplan prio. och resurssättning



Start handlingsplan för nästa år
Valberedning tillsätts



Årshjul

NV Budgetprocess:
äska medel

31/12

NV Budgetprocess:
indikation budget

NV Budgetprocess:
beslut budget

Sätta Handlingsplan som behöver extern finansiering, planera vårmöten



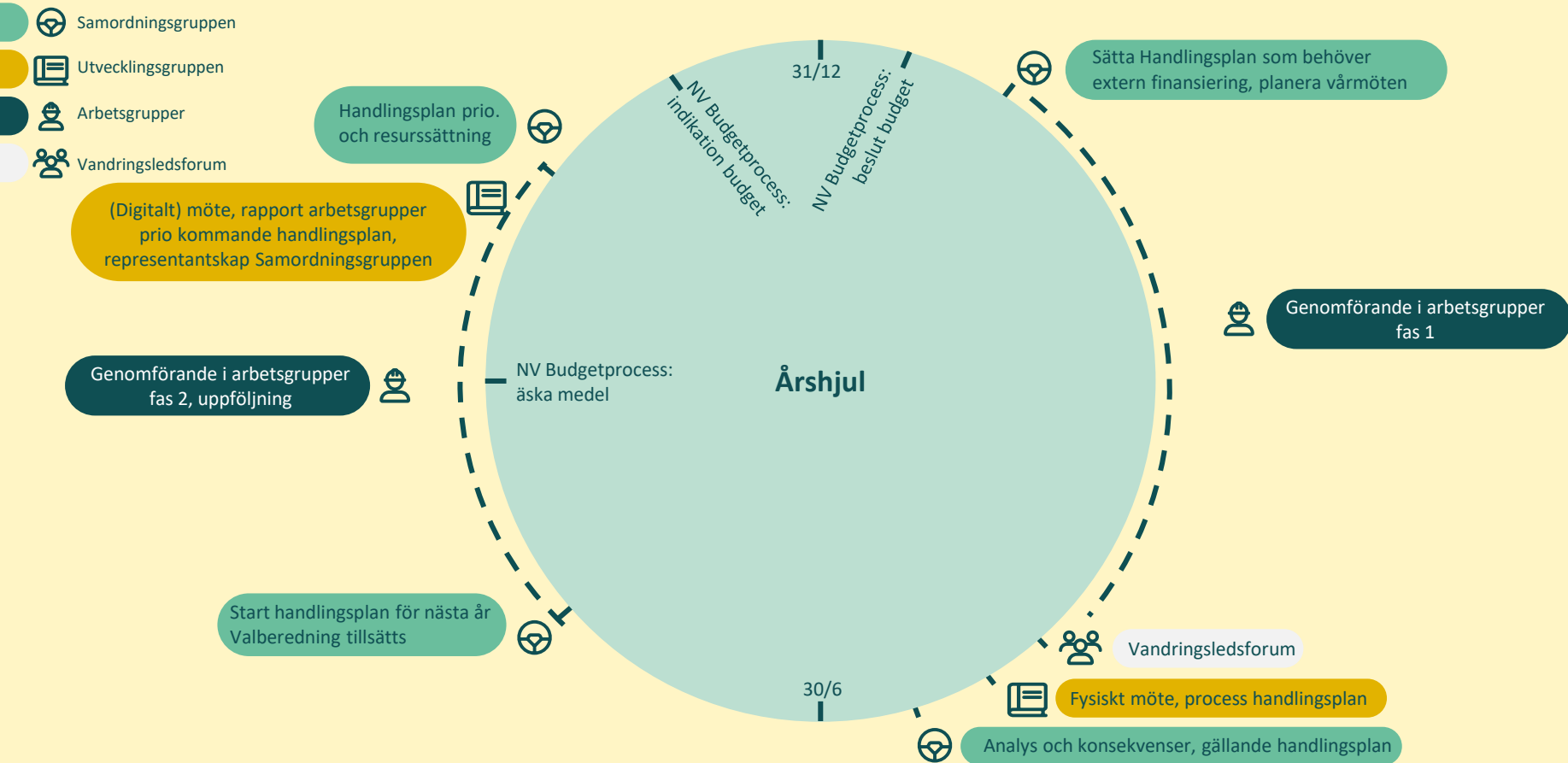
Fysiskt möte, process handlingsplan

Analys och konsekvenser, gällande handlingsplan

Vandringsledsforum

Genomförande i arbetsgrupper fas 1

Årshjul inom Nationell samverkansmodell för vandringsutveckling



Samordningsgruppen – process för att utse representanter från Utvecklingsgruppen

- Naturvårdsverket och RNBT tillsätter vartannat år en valberedning från Utvecklingsgruppen.
- Mandatperioderna varar i två år och överlappar varandra för att säkerställa kontinuitet i arbetet. Val av representanter till Samordningsgruppen sker därmed varje år.
- Valberedningen lägger fram förslag på representanter från Utvecklingsgruppen till Samordningsgruppen. Förslaget ska innehålla 3 ordinarie kandidater och 2 suppleanter. Suppleanter ersätter tillfälligt vid sjukdom eller för resten av mandatperioden om ordinarie representant slutar.
- Utvecklingsgruppen beslutar om valberedningens förslag. Majoritet i beslutsfattande vid behov (respektive region/tema har en röst).

Samordningsgruppen – urvalskriterier för representanter från Utvecklingsgruppen

- Förmåga och vilja att representera Utvecklingsgruppens samlade intressen i Samordningsgruppen.
- Möjlighet att delta aktivt i arbetet enligt beslutat årshjul minst 3 ggr/år (inför och efter Utvecklingsgruppens möten), samt vid behov för att fördjupa och följa upp arbetet i arbetsgrupperna.
- Erfarenhet av och förståelse för syftet med Nationellt ramverk för vandringsleder på regional eller tematisk nivå.

Nationell samverkansmodell för vandring utveckling