

Naturvårdsverkets författningssamling

ISSN 1403-8234

Kungörelse med föreskrifter om TÖFSINGDALENS nationalpark;

SNFS 1987:14

Konsoliderad version, ändringsföreskrift NFS 2014:11.

Med stöd av 4 § första stycket nationalparksförordningen (1987:938) föreskriver Naturvårdsverket följande.

Inom nationalparken är det förbjudet att

- anordna upplag
- dra fram mark- eller luftledning
- anlägga stig eller väg
- uppföra eller utöka byggnad eller annan anläggning
- bedriva militär övningsverksamhet
- företa vetenskapliga undersökningar
- gräva, schakta, utfylla, borra, mejsla, måla, spränga eller på annat sätt skada mark och block
- bortföra mineral eller annat geologiskt material
- bryta kvistar, fälla eller på annat sätt skada levande eller döda träd, ris och buskar
- plocka eller gräva upp växter
- inplantera växt- eller djurart
- insamla eller fånga insekter, fiskar eller andra djur eller på annat sätt störa djurlivet
- jaga eller fiska
- använda motordrivet fordon
- landa med luftfartyg
- elda inom 600 meter från Töfsingen eller från sjöar och vattendrag från och med Storån uppströms till Hävlingen, enligt karta i *bilaga 1*. Användning av grill och friluftskök är dock tillåten
- tälta eller sätta upp vindskydd eller liknande anordning inom 600 meter från Töfsingen eller från sjöar och vattendrag från och med Storån uppströms till Hävlingen, enligt karta i *bilaga 1*
- medföra okopplad hund
- sätta upp tavla, affisch eller dylikt
- ordna orienteringskontroller eller markerade spår.

¹ Senaste lydelse 1986:262

SNFS 1987:14

Utan tillstånd från länsstyrelsen är det inom nationalparken förbjudet att genomföra idrottstävlingar eller idrottsarrangemang.

Utan hinder av ovanstående förbud är det tillåtet att

- personal som är bemyndigad av nationalparksförvaltaren utför åtgärd enligt fastställt skötselplan
- tjänsteman i tjänsteärende angående rennärings-, polis-, eller nationalparksförvaltningsärende använder terrängskoter på snötäckt mark eller landar med luftfartyg. Anmälan om nämnda ärenden skall ske till nationalparksförvaltningen innan genomförandet
- tjänsteman i tjänsteärende angående sjukvårds- eller räddningsärende använder erforderligt fordon. Anmälan om nämnda ärenden skall ske till nationalparksförvaltningen om möjligt innan genomförandet, i annat fall snarast efter utfört uppdrag
- medlem i Idre sameby i samband med renskötselarbete använder terrängskoter på snötäckt mark samt landar med luftfartyg
- plocka bär och svamp.

SNFS 1987:14

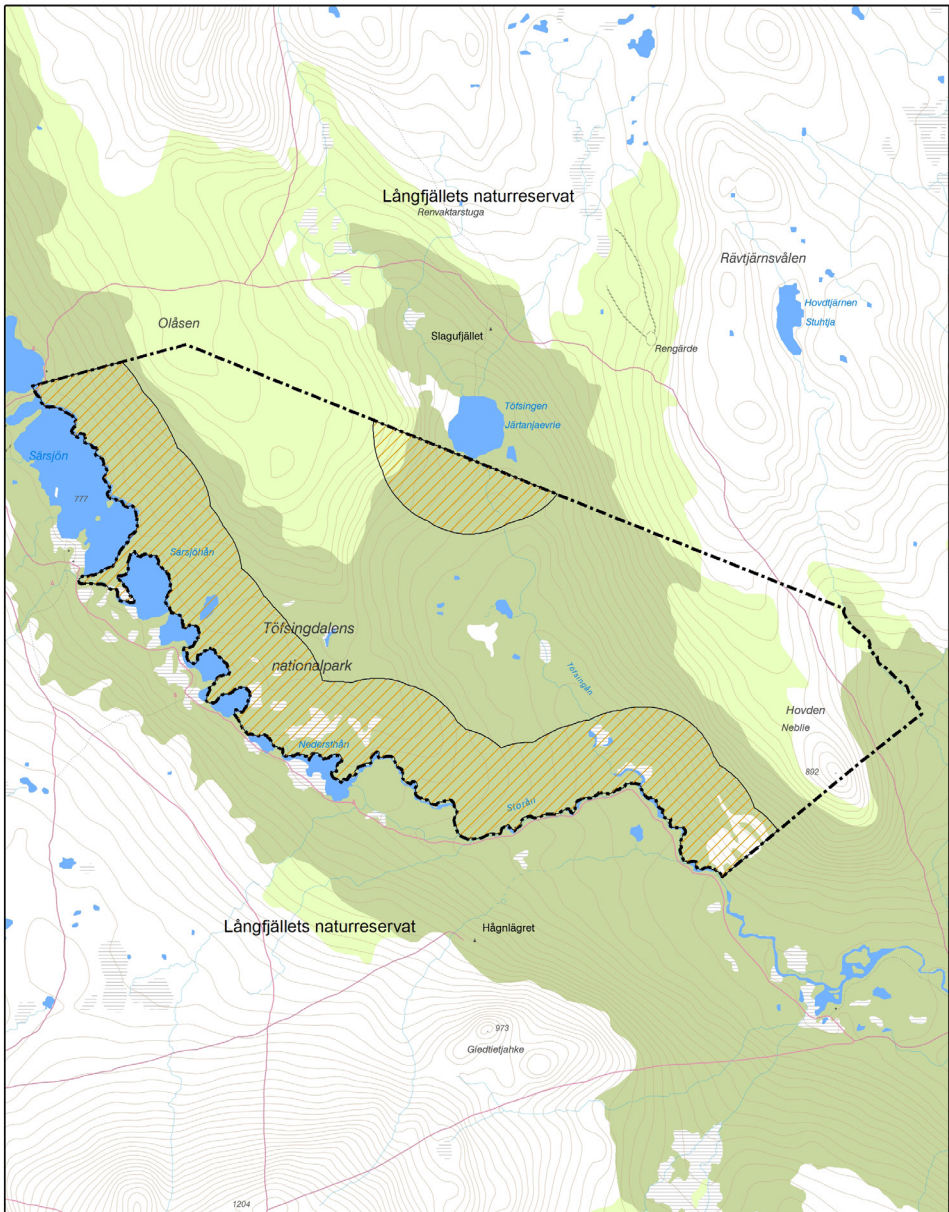
Denna kungörelse träder i kraft den 1 januari 1988.



NFS 2014:11

Dessa föreskrifter träder i kraft den 1 januari 2015.

Töfsingdalens nationalpark

Bilaga 1



-  Gräns för nationalpark
-  Förbjudet att elda, tälta, sätta upp vindskydd eller liknande anordning

Data källor

Topografisk karta: ©Lantmäteriet dnr:109-2011/3027

Gräns för nationalpark: ©Naturvårdsverket maj 2014

Kartografisk information

Koordinat system: SWEREF99

Projektion: Transverse Mercator

Skala: 1:40 000 i A4 format



8630000