

Naturvårdsverkets författningssamling

ISSN 1403-8234

Föreskrifter om ändring i kungörelse (SNFS 1987:14) med föreskrifter om Töfsingdalens nationalpark;

NFS 2014:11

Utkom från trycket
den 24 juni 2014

beslutade den 12 juni 2014.

Med stöd av 4 § första stycket nationalparksförordningen (1987:938) föreskriver Naturvårdsverket i fråga om avsnittet *Inom nationalparken är det förbjudet att dels* att förbuden i första stycket mot kommersiell verksamhet och ridning ska upphöra att gälla,
dels att förbudet i första stycket mot eldning ska ha följande lydelse,
dels att det i första stycket ska införas ett nytt förbud mot tältning,
dels att andra stycket ska ha följande lydelse.

Inom nationalparken är det förbjudet att

- anordna upplag
- dra fram mark- eller luftledning
- anlägga stig eller väg
- uppföra eller utöka byggnad eller annan anläggning
- bedriva militär övningsverksamhet
- företa vetenskapliga undersökningar
- gräva, schakta, utfylla, borra, mejsla, måla, spränga eller på annat sätt skada mark och block
- bortföra mineral eller annat geologiskt material
- bryta kvistar, fälla eller på annat sätt skada levande eller döda träd, ris och buskar
- plocka eller gräva upp växter
- inplantera växt- eller djurart
- insamla eller fånga insekter, fiskar eller andra djur eller på annat sätt störa djurlivet
- jaga eller fiska
- använda motordrivet fordon
- landa med luftfartyg

NFS 2014:11

- elda inom 600 meter från Töfsingen eller från sjöar och vattendrag från och med Storån uppströms till Hävlingen, enligt karta i *bilaga 1*. Användning av grill och friluftskök är dock tillåten
- tälta eller sätta upp vindskydd eller liknande anordning inom 600 meter från Töfsingen eller från sjöar och vattendrag från och med Storån uppströms till Hävlingen, enligt karta i *bilaga 1*
- medföra okopplad hund
- sätta upp tavla, affisch eller dylikt
- ordna orienteringskontroller eller markerade spår.

Utan tillstånd från länsstyrelsen är det inom nationalparken förbjudet att genomföra idrottstävlingar eller idrottsarrangemang.

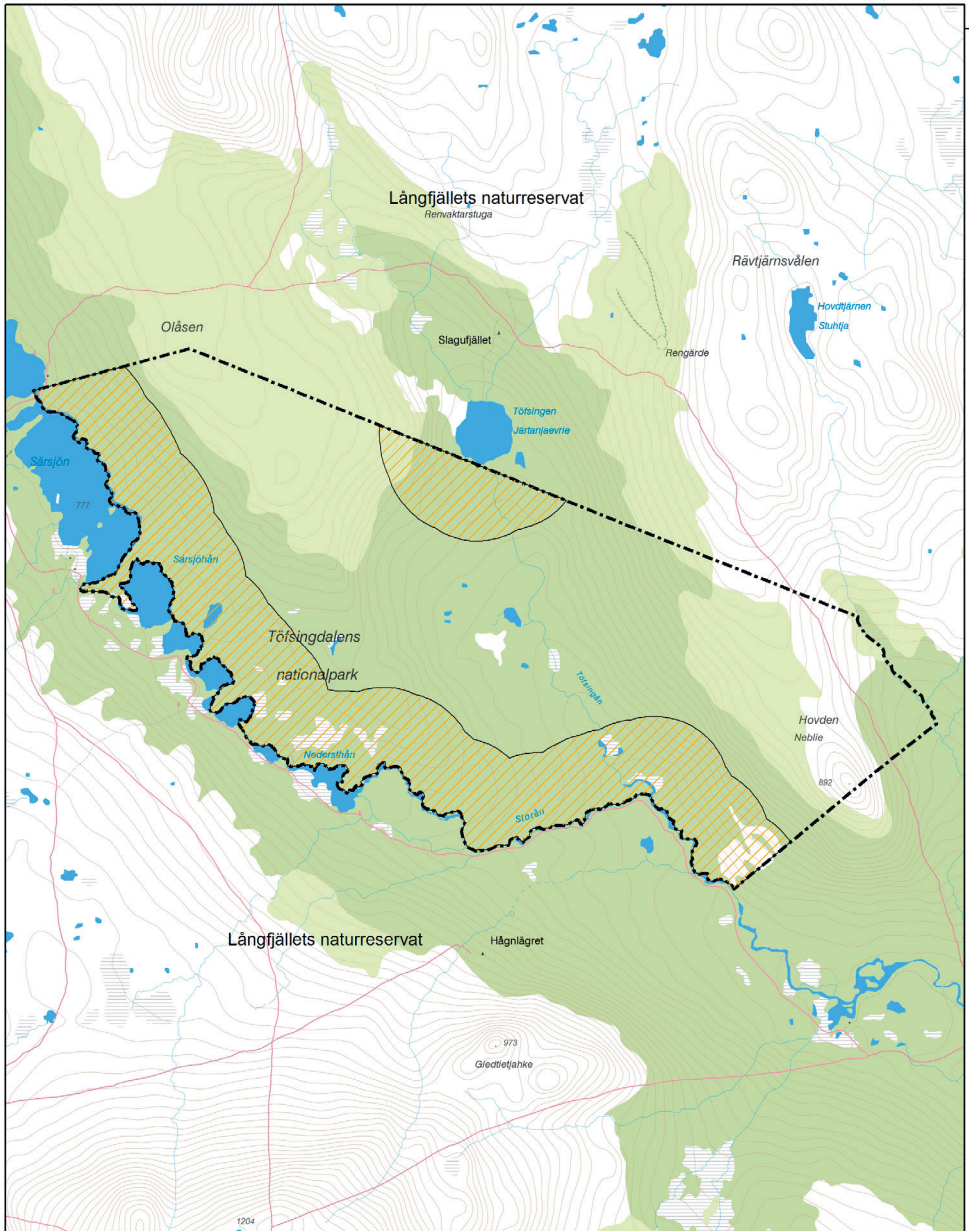
Dessa föreskrifter träder i kraft den 1 januari 2015.

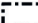

Naturvårdsverket

KERSTIN CEDERLÖF

Lena Callermo
(Avdelningen för genomförande)

Töfsingdalens nationalpark



-  Gräns för nationalpark
-  Förbjudet att elda, tälta, sätta upp vindskydd eller liknande anordning

Data källor
 Topografisk karta: ©Lantmäteriet dnr:109-2011/3027
 Gräns för nationalpark: ©Naturvårdsverket maj 2014

Kartografisk information
 Koordinat system: SWEREF99
 Projektion: Transverse Mercator

0 0,5 1 1,5 2 km

