



KONSTRUKTÖR  
Okänd

MATERIAL OCH KONSTRUKTIONSKRAV  
GODKÄNT FÅNGSTREDSKAP NR L 1

TILLVERKARE

FÅNGSTANORDNING  
OTTENBYFÄLLAN FÖR VADARE

## Yttre fångstrum

### *Materialspecifikation*

#### *Ram och stolpar*

Järntråd av kvalitet SIS 1311. Dimension: min. diam. 3 mm.

#### *Nät*

Alt 1.

Ståltrådsnät (4-kant-, 6-kant-, eller flätverksnät) tillverkat av galvaniserad tråd. Kvalitet SIS 1311.

- a) Maskstorlek 38 x 38 mm eller större, tråd diam. min 0,7 mm.
- b) Maskstorlek mindre än 38 x 38 mm, tråd diam. min 1,5 mm.

Alt 2.

Plastbehandlat ståltrådsnät. Ståltråd av kvalitet SIS 1311. Valfri maskstorlek. Tråd och plast tillsammans min diam. 1,5 mm.

#### *Bärarm*

Valfritt material och dimension.

### *Konstruktionskrav*

Utstående nätkanter i fångstutrymmet får ej förekomma.

#### *Storlek*

Längd: 1500 mm

Bredd: 900 mm

Höjd: 600 mm

**Konstruktion:** se perspektivritning.

**Inre fångstrum*****Materialbeskrivning****Ram*

Se Ram och stolpar, Yttre fångstrum.

*Nät*

Se Nät, Yttre fångstrum.

*Lucka*

Se Nät.

***Konstruktionskrav***

Se Konstruktionskrav, Yttre fångstrum.

*Storlek*

Längd: 600 mm

Bredd: 400 mm

Höjd: 300 mm

***Konstruktion:*** se perspektivritning.

**Ledarm*****Materialbeskrivning****Förankringsstolpe*

Se Ram och stolpar, Yttre fångstrum.

*Nät*

Se Nät, Yttre fångstrum.

***Konstruktionskrav****Storlek:*

Längd: 3 000 – 4 000 mm

Höjd: 300 mm

***Konstruktion:*** se perspektivritning.

**Teckenförklaringar**

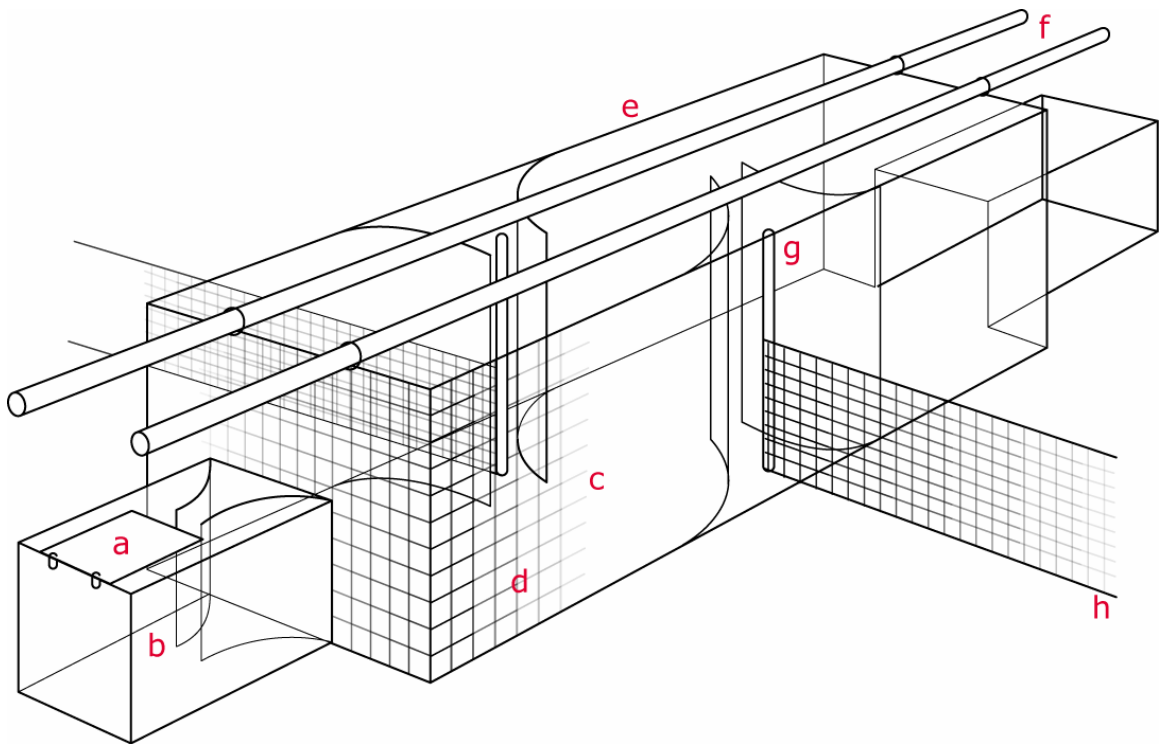
mm = millimeter

SIS = Svensk standard

diam. = diameter

Utarbetat av:  
Tommy Svensson, Naturvårdsverket  
(Ritning: Lars Jäderberg, Grimsö forskningsstation)

# L1 Ottenbyfällan för vadare



- a) Lucka
- b) Inre fångstrum
- c) Yttre fångstrum
- d) Nät
- e) Ram
- f) Bärarm
- g) Stolpe
- h) Ledarm