

Miljöavgifter på utsläpp av kväveoxider vid energiproduktion 1997

Miljöavgifter och tillgodoföringens storlek har nu fastlagts för verksamhetsåret 1997. I denna promemoria sammanfattas resultatet för 1997.

Resultat

Totalt har till Naturvårdsverket inkommit 250 deklARATIONER, motsvarande 371 avgiftspliktiga produktionsenheter, vilket är en ökning av antalet produktionsenheter med 35% sedan föregående år. Orsaken till denna ökning är att gränsen för avgiftsskyldighet sänktes från 40 till 25 GWh producerad nyttiggjord energi per år.

Granskningen av deklARATIONERNA, som pågick fram till sommaren, har resulterat i beslut om ändringar i förhållande till inkommen deklARATION i 37 fall.

Totalt uppgick den redovisade utsläppta mängden kväveoxider från avgiftspliktiga anläggningar till 15 107 ton. Av denna mängd svarar utsläpp beräknade enligt schablon för 3 %. Det verkliga utsläppet är av samma storleksordning men något lägre eftersom det schablonberäknade utsläppet ligger högre än det verkliga. Den totala avgiftssumman uppgår till 604 miljoner kronor och den totala mängden nyttiggjord energi till 54 911 GWh.

Redovisade utsläpp motsvarar ett specifikt utsläpp av 0,28 kg/MWh nyttiggjord energi. Det genomsnittliga specifika utsläppet har minskat något sedan 1996.

Resultaten från tidigare år och resultatet för 1997 sammanfattas nedan i tabell 1.

År	Produktions- enheter antal	NOx-utsläpp ton	Nyttiggjord energi GWh	Kg/MWh Nyttig energi	mg/MJ tillförd energi	Tillgodo- föring kr/MWh	Miljöavgift milj.kr
1992	181	15 305	37 465	0,41	99	16,17	612
1993	189	13 333	41 158	0,32	78	12,58	533
1994	202	13 025	45 193	0,29	70	11,35	521
1995	210	12 517	46 627	0,27	65	10,69	501
1996	274	16 083	57 150	0,28	68	11,26	643
1997	371	15 107	54 911	0,28	66	10,77	604

Tabell 1: Sammanställning av resultaten 1992 - 1997

Nedanstående tabell ger en mer detaljerad sammanfattning av resultaten för åren 1992 till 1997 fördelat på olika branscher.

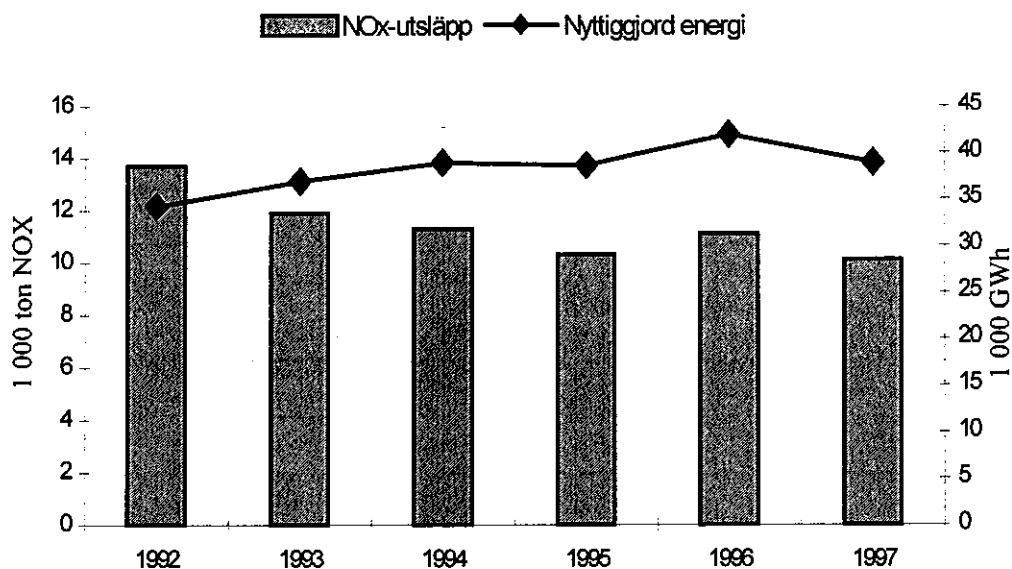
Tabell 2: Resultat för 1992 - 1997 (branschvis och totalt)

	Antal anläggningar	Antal produktionsenheter	NOx-utsläpp kg	Nyttiggjord energi MWh	Specifikt utsläpp	
					kg/MWh _{nyttig}	mg/MJ* _{tillförd}
Avfallsförbränning						
1992	14	30	2 424 471	4 631 703	0,52	127
1993	15	30	1 925 559	5 068 879	0,38	92
1994	15	33	1 748 296	5 333 669	0,33	79
1995	16	32	1 590 847	5 759 928	0,28	67
1996	18	38	1 753 008	6 305 744	0,28	67
1997	21	45	1 927 936	6 525 256	0,30	71
Kraft- och värmeverk						
1992	46	70	6 859 291	18 399 452	0,37	90
1993	55	78	5 918 058	20 821 792	0,28	69
1994	54	85	5 784 952	23 400 458	0,25	60
1995	58	90	5 568 084	24 356 520	0,23	55
1996	79	122	8 281 881	32 141 226	0,26	62
1997	105	151	6 235 978	27 737 757	0,23	54
Kemisk industri						
1992	12	17	1 051 419	2 299 365	0,46	111
1993	12	18	891 233	2 442 645	0,37	88
1994	12	18	877 976	2 591 763	0,34	82
1995	12	18	880 440	2 667 370	0,33	80
1996	15	26	959 209	3 136 580	0,31	74
1997	18	31	1 053 445	3 366 775	0,31	76
Metall- och verkstadsindustri						
1992	2	4	76 979	459 340	0,17	41
1993	2	4	84 516	488 075	0,17	42
1994	2	4	69 970	449 168	0,16	38
1995	2	4	67 306	487 074	0,14	33
1996	4	6	157 438	448 241	0,35	85
1997	6	8	244 300	675 409	0,36	87

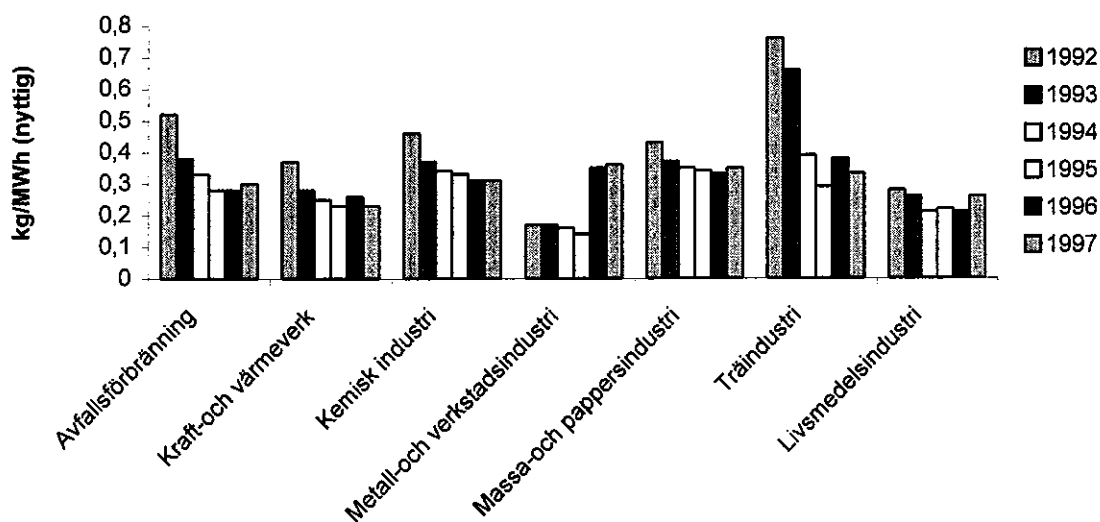
	Antal anläggningar	Antal produktionsenheter	NO _x -utsläpp kg	Nyttiggjord energi MWh	Specifikt utsläpp	
					kg/MWh _{nyttig}	mg/MJ* _{tillförd}
Massa- och pappersindustri						
1992	38	47	4 531 017	10 609 053	0,43	103
1993	37	49	4 205 991	11 331 064	0,37	90
1994	37	50	4 299 003	12 391 529	0,35	84
1995	39	56	4 196 583	12 422 388	0,34	82
1996	44	63	4 529 497	13 588 563	0,33	81
1997	52	76	4 799 541	13 736 794	0,35	84
Träindustri						
1992	2	2	97 444	128 000	0,76	184
1993	2	2	83 591	126 049	0,66	160
1994	3	3	68 928	176 787	0,39	94
1995	2	2	36 857	129 029	0,29	69
1996	9	9	199 198	521 434	0,38	92
1997	34	37	495 833	1 513 482	0,33	79
Livsmedelsindustri						
1992	10	12	264 637	937 780	0,28	68
1993	8	9	224 387	879 909	0,26	62
1994	8	9	175 780	849 886	0,21	50
1995	7	8	176 453	804 665	0,22	53
1996	8	10	203 511	968 346	0,21	51
1997	14	23	349 979	1 355 471	0,26	62
Totalt						
1992	124	182	15 305 258	37 464 693	0,41	99
1993	131	190	13 333 335	41 158 413	0,32	78
1994	131	202	13 024 905	45 193 260	0,29	70
1995	136	210	12 516 570	46 626 974	0,27	65
1996	177	274	16 083 852	57 150 130	0,28	68
1997	250	371	15 107 012	54 910 944	0,28	66

* Beäknat med en antagen medelpannverkningsgrad på 87%

Figur 1 visar hur NO_x-utsläpp och nyttiggjord energi varierat för de produktionsenheter som varit avgiftspliktiga alla åren 1992-1997. Utsläppet av kväveoxider har minskat för varje år utom 1996.

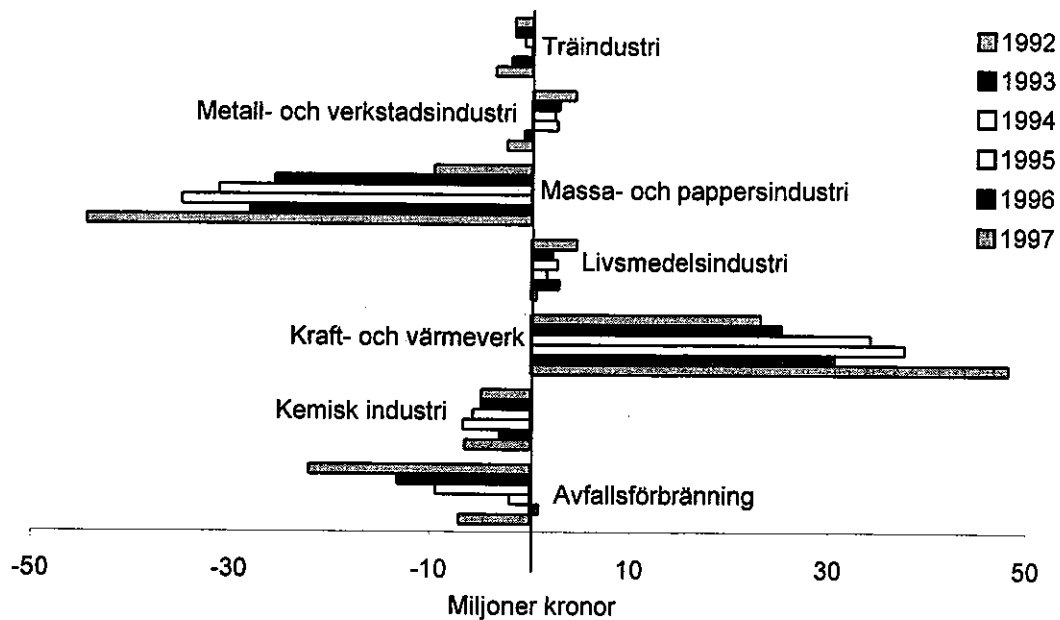


Figur 1: Kväveoxidutsläpp och nyttiggjord energi från avgiftspliktiga anläggningar, som varit avgiftspliktiga alla år



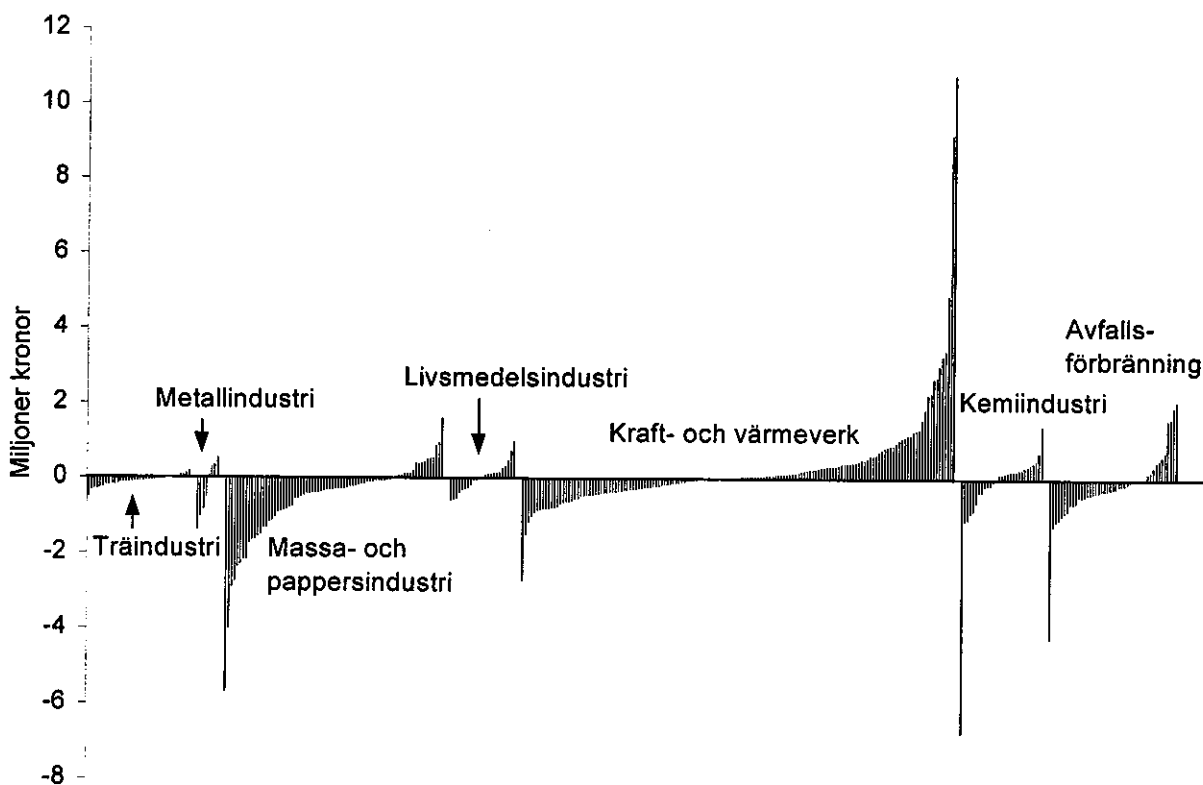
Figur 2: Specifika utsläpp branschvis, 1992 - 1997

Av tabell 2 och figur 2 framgår att samtliga branscher i huvudsak har minskat sina specifika utsläpp från 1992 till 1995. Under dessa fyra år har de avgiftspliktiga produktionsenheterna i stort sett varit desamma år från år. För 1996 och framförallt 1997 har det för vissa branscher tillkommit ett antal nya enheter vilka oftast har högre specifika utsläpp än de som varit med i avgiftssystemet några år. Detta framgår av figur 2. I figur 3 visas hur nettoavgiften, d.v.s. tillgodoföringen minus miljöavgiften, förändrats under årens lopp för olika branscher.



Figur 3: Nettobelopp branschvis 1992-1997

Figur 4 visar nettobeloppen fördelade på de enskilda produktionsenheterna grupperade branschvis. Av figur 4 framgår att det i varje bransch återfinns produktionsenheter på båda sidor om "noll-strecket".



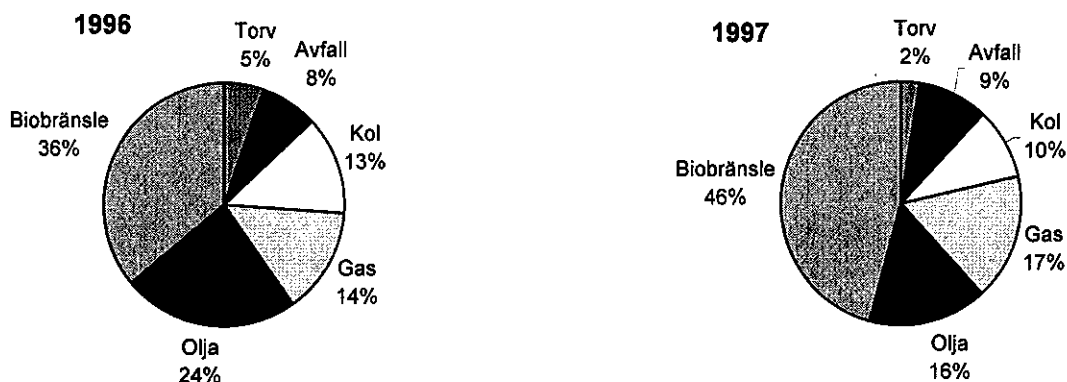
Figur 4: Nettobeloppen per produktionsenhet 1997, branschvis

I bilaga 1 redovisas resultaten för de enskilda anläggningarna vad gäller NO_x-utsläpp, nyttiggjord energi samt nettobelopp. Återföringen 1997 uppgår till 592 miljoner kronor eller 10:77 kronor per megawattimme nyttiggjord energi.

I bilaga 2 redovisas en lista över resultaten för de enskilda produktionsenheterna vad gäller kg NO_x-utsläpp per MWh nyttiggjord energi. De produktionsenheter med lägst NO_x-utsläpp per nyttiggjord MWh toppar listan.

Bränsletyper

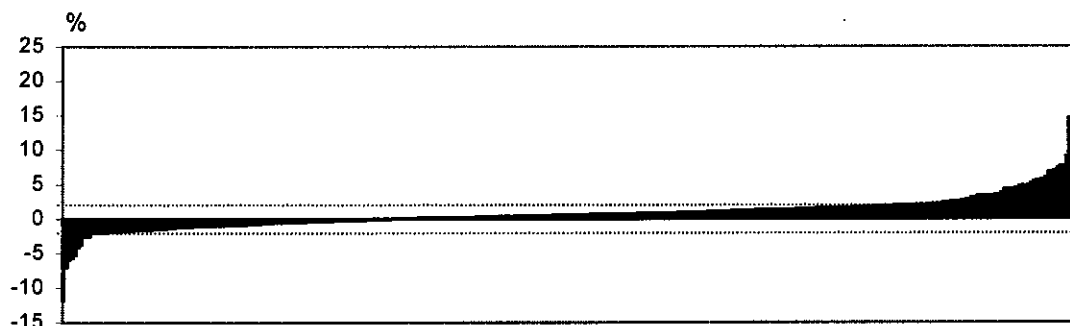
I figur 5 visas hur stor andel av olika bränsletyper som användes under 1996 och 1997. Det vanligast förekommande bränslet är biobränsle som svarar för nästan hälften av den totala bränslemängden uttryckt som energivärde. Sedan 1996 har användningen av biobränslen, gas och avfall ökat, medan användningen av olja, kol och torv har minskat.



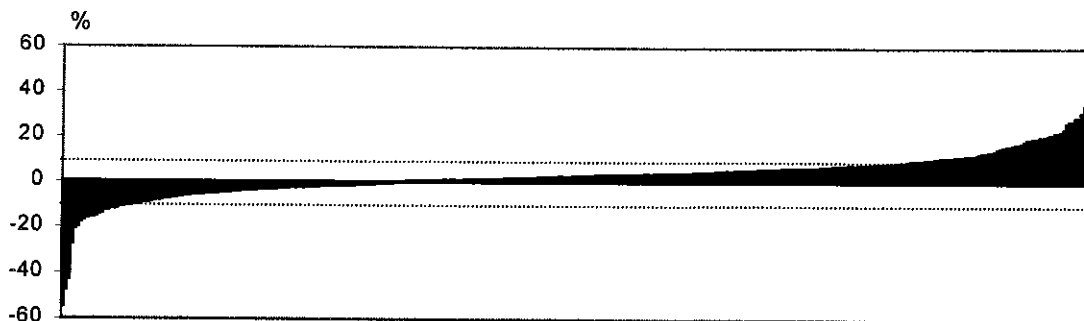
Figur 5: Fördelningen mellan olika bränslen 1996 och 1997

Mätsystem

Mätsystemen har i allmänhet fungerat tillfredsställande. Användning av schablonberäkning vid mätvärdesbortfall har förekommit endast i begränsad omfattning. Skötsel och underhållsrutiner synes fungera väl vid de flesta anläggningar. Vid de årliga jämförande mätningarna kontrolleras hur stor skillnaden är mellan de mätvärden som anläggningen och mätkonsulten erhåller och om skillnaden är systematisk. För NO_x-mätinstrumenten var skillnaden i 81% av fallen mindre än 2% av mätområdet, vilket är det krav som gällt (figur 6). I 92% av fallen var skillnaden mindre än 10% av aktuellt medelvärde hos anläggningens NO_x-instrument, vilket är det krav som gäller från 1998 (figur 7). De streckade linjerna i diagrammen visar kravnivån.



Figur 6: Systematisk skillnad i % av mätområdet för NO_x-mätsystem 1997.



Figur 7: Systematisk skillnad i % av medelvärdet för NO_x-mätsystem 1997.

Naturvårdsverkets arbete under 1997

Ansvar för arbetet med NO_x-avgifterna har hos Naturvårdsverket legat på miljötillsynsavdelningen. Inom avdelningen har 6 personer medverkat, motsvarande omkring 4 årsarbetskrafter. Förutom deklaraionsgranskning och hantering av in- och utbetalningar m.fl. löpande uppgifter har Naturvårdsverket under 1997 genomfört skatterevisioer vid 20 anläggningar.

Information och diskussion med berörda har även under 1997 haft betydande omfattning. Arbeta med uppföljning och utveckling av avgiftssystemet, särskilt mätfrågorna, har genomförts. Nya allmänna råd 1998:1 "Kväveoxider från förbränning", som i första hand är en vägledning till Naturvårdsverkets föreskrifter (SNFS 1996:9) om krav på utrustning för mätning och registrering av NO_x-avgiften arbetades fram under 1997 och kom ut i mars 1998. Under året har nya versioner av "Värt att veta om NO_x-avgifter", deklaraionsblankett samt deklaraionsanvisningar utarbetats. Viss internutbildning har också genomförts.

Naturvårdsverkets kostnader för administrationen uppgick under 1997 till 2 140 000 kronor.

Fakturering/återbetalning

Fakturor kommer att sändas ut i slutet av augusti månad till de deklaraanter vars tillgodoföring understiger miljöavgiften. Sista inbetalningsdag är den 1 oktober 1998.

De deklaraanter vars tillgodoföring är större än miljöavgiften kommer att få nettobeloppet insatt på uppgivet postgirokonto senast den 1 december 1998.

Inför 1998 års deklaraion

Under november månad kommer 1998 års deklaraionsblanketter samt en ny version av "Värt att veta om NO_x-avgifter" att skickas ut till samtliga registrerade företag.

För Naturvårdsverket.

Börje Borgström

•
•
•
•

()

()

--

•
•

Resultat 1997

19/8 1998

Huvudman /Anläggning	Produktionsenhet	Nyttiggjord energi (MWh)	Totala NOx-utsläpp (kg)	Netto
Affärsverken Karlskrona AB				
Värmeverk Väster Udd	FP 1	53 622	20 351	-236 354 kr
	Totalt:	53 622	20 351	-236 354 kr
Akzo Nobel Base Chemicals AB				
Skoghall	Ia 1	44 635	13 193	-46 854 kr
	Totalt:	44 635	13 193	-46 854 kr
Akzo Nobel Surface Chemistry AB				
Stenungsund	Panna 3	220 826	46 802	506 946 kr
	Totalt:	220 826	46 802	506 946 kr
Alvesta Energi AB				
Axeln	P1	34 912	15 085	-227 282 kr
	Totalt:	34 912	15 085	-227 282 kr
Arboga Kommun Värmeverket				
Vimmen	FB1	34 600	19 967	-425 924 kr
	Totalt:	34 600	19 967	-425 924 kr
Arizona Chemical AB				
Sandarne	Heater 3	55 799	19 098	-162 780 kr
	Ångpanna	71 380	19 310	-3 401 kr
	Totalt:	127 179	38 408	-166 182 kr
Aroskraft, AB				
Kraftvärmeverket	Panna 4	1 621 383	164 622	10 882 774 kr
	Totalt:	1 621 383	164 622	10 882 774 kr
AssiDomän Carton AB				
AssiDomän Frövi	Barkpanna	389 993	147 925	-1 715 486 kr
	Totalt:	389 993	147 925	-1 715 486 kr
AssiDomän Dynäs				
	Barkpanna	134 400	77 077	-1 635 148 kr
	Totalt:	134 400	77 077	-1 635 148 kr
AssiDomän Hasselfors Timber AB				
Hasselfors	Hasselfors	45 048	19 640	-300 284 kr
	Totalt:	45 048	19 640	-300 284 kr
AssiDomän Karlsborg AB				
	Barkpanna	234 998	96 156	-1 314 535 kr
	Totalt:	234 998	96 156	-1 314 535 kr

Huvudman /Anläggning	Produktionsenhet	Nyttiggjord energi (MWh)	Totala NOx-utsläpp (kg)	Netto
AssiDomän Kraftliner				
	SMW	383 100	89 727	538 173 kr
	Totalt:	383 100	89 727	538 173 kr
AssiDomän Nord Trä AB				
Seskarö Såg	FBP	31 119	10 021	-65 586 kr
	Totalt:	31 119	10 021	-65 586 kr
AssiDomän Skärblacka AB				
Skärblacka Bruk	Barkpanna	374 378	126 373	-1 021 632 kr
	Oljepanna	137 056	105 426	-2 740 494 kr
	Totalt:	511 434	231 799	-3 762 125 kr
Avesta Energi, AB				
Källhagsverket	AGP 1	42 771	12 395	-35 015 kr
	AGP 2	49 612	17 084	-148 875 kr
	Totalt:	92 383	29 479	-183 890 kr
Bergkvist-Insjön Trävaru KB				
	Lambion	39 662	18 399	-308 669 kr
	Totalt:	39 662	18 399	-308 669 kr
Bodafors Trä AB				
Sågverket	Barkpanna	28 277	10 155	-101 563 kr
	Totalt:	28 277	10 155	-101 563 kr
Bodens Energi AB				
Värmeverket	HVP 2844	107 581	22 747	249 123 kr
	HVP 3344	135 009	26 707	386 213 kr
	Totalt:	242 590	49 454	635 336 kr
Bollnäs kommun				
Säverstaverket	P1	64 962	45 533	-1 121 465 kr
	P2	45 093	19 047	-276 079 kr
	Totalt:	110 055	64 580	-1 397 544 kr
Boo-Hjortkvarn AB				
Panncentralen	Fastbränslepanna	40 781	15 816	-193 294 kr
	Totalt:	40 781	15 816	-193 294 kr

Huvudman / Anläggning	Produktionsenhet	Nyttiggjord energi (MWh)	Totala NOx-utsläpp (kg)	Netto
Borealis AB				
Krackeranläggningen	SG 1051 A	168 550	34 063	453 321 kr
	SG 1051 B	134 859	30 606	228 637 kr
	SG 1051 C	111 564	19 721	413 073 kr
	Totalt:	414 973	84 390	1 095 031 kr
Borealis AB				
Polyeten	P4	54 490	10 349	173 077 kr
	Totalt:	54 490	10 349	173 077 kr
Borlänge Energi, AB				
Bäckelund	P6	87 925	39 889	-648 317 kr
	Totalt:	87 925	39 889	-648 317 kr
Borås Energi AB				
Ryaverket	HVCB2	66 305	16 578	51 204 kr
	ÅP1	263 693	78 780	-310 355 kr
	ÅP2	253 788	75 830	-299 064 kr
	Totalt:	583 786	171 188	-558 215 kr
Boxholms Såg AB				
Panna 1	Panna 1	32 887	5 401	138 262 kr
	Panna 2	41 090	6 224	193 715 kr
	Totalt:	73 977	11 625	331 977 kr
Brista Kraft AB				
Bristaverket	Pannan	281 823	71 443	178 445 kr
	Totalt:	281 823	71 443	178 445 kr
Brista Kraft AB				
Vilundaverket	PI	39 601	10 853	-7 486 kr
	Totalt:	39 601	10 853	-7 486 kr
Bäckhammars Bruk AB				
Barkpanna	Barkpanna	82 108	51 095	-1 159 225 kr
	Totalt:	82 108	51 095	-1 159 225 kr
C4 Energi AB				
Allöverket	BP1	220 700	60 305	-34 532 kr
	Totalt:	220 700	60 305	-34 532 kr
Cascades Djupafors AB				
SMV	SMV	53 979	11 238	132 012 kr
	Totalt:	53 979	11 238	132 012 kr

Huvudman / Anläggning	Produktionsenhet	Nyttiggjord energi (MWh)	Totala NOx-utsläpp (kg)	Netto
Casco Products AB				
Division Polymer	P3	37 887	18 637	-337 312 kr
	Totalt:	37 887	18 637	-337 312 kr
Celero Support AB				
Torslandaverken, by TD	Panna 2	27 232	5 545	71 579 kr
	Totalt:	27 232	5 545	71 579 kr
Danisco Sugar				
Arlövs Sockerbruk	GP1	33 113	5 094	152 976 kr
	GP2	33 520	4 693	173 401 kr
	GP3	33 248	5 754	128 031 kr
	Totalt:	99 881	15 541	454 409 kr
Danisco Sugar AB				
Jordberga Sockerbruk	Ångpanna	175 000	46 394	29 568 kr
	Totalt:	175 000	46 394	29 568 kr
Danisco Sugar AB				
Köpingebro Sockerbruk	P1	29 552	14 952	-279 707 kr
	P2	26 406	13 230	-244 720 kr
	P4	87 002	24 263	-33 221 kr
	Totalt:	142 960	52 445	-557 648 kr
Danisco Sugar AB				
Örtofta Sockerbruk	P3	59 430	9 002	280 178 kr
	P4	132 855	17 061	748 847 kr
	Totalt:	192 285	26 063	1 029 025 kr
Edsbyns Träförädling AB				
Edsbyn	Pannan	43 576	12 767	-41 222 kr
	Totalt:	43 576	12 767	-41 222 kr
Eka Chemicals AB				
Kloratfabriken, Alby	Ångpanna 1	36 729	25 573	-627 227 kr
	Totalt:	36 729	25 573	-627 227 kr
Eksjö Energiverk, AB				
	Panna 2	46 504	19 002	-259 078 kr
	Totalt:	46 504	19 002	-259 078 kr
ENA Kraft AB				
	Block 1	276 082	47 925	1 057 316 kr
	Totalt:	276 082	47 925	1 057 316 kr

Huvudman / Anläggning	Produktionsenhet	Nyttiggjord energi (MWh)	Totala NOx-utsläpp (kg)	Netto
Energiverken i Halmstad AB				
Turbingatan	P1	52 023	7 247	270 580 kr
	P2	40 717	5 819	205 897 kr
	Totalt:	92 740	13 066	476 476 kr
Enköpings Värmeverk AB				
Simpan	HVP 3	30 237	9 051	-36 288 kr
	Totalt:	30 237	9 051	-36 288 kr
Eskilstuna Energi & Miljö AB				
Vattumannen	HVP4	70 240	39 535	-824 683 kr
	HVP5	367 752	40 958	2 323 585 kr
	Totalt:	437 992	80 493	1 498 902 kr
Extraco AB				
	P1	86 105	10 658	501 315 kr
	Totalt:	86 105	10 658	501 315 kr
Fagerlid Såg AB				
	P1	40 191	12 151	-53 050 kr
	Totalt:	40 191	12 151	-53 050 kr
Fagersta Energi AB				
Craboverket	FP 337	89 836	15 294	356 071 kr
	Totalt:	89 836	15 294	356 071 kr
Falu Energi AB				
Västermalmsverket	Panna 1	162 996	28 306	623 766 kr
	Totalt:	162 996	28 306	623 766 kr
Forsvik Skogar AB				
Forsvik	Biopanna 1	30 824	11 577	-131 004 kr
	Totalt:	30 824	11 577	-131 004 kr
Geijer o Söner, AB				
Långasjö	P1	49 579	20 251	-275 910 kr
	Totalt:	49 579	20 251	-275 910 kr
Gotlands Energiverk AB				
Skrubbs	HVC 1	37 731	9 672	19 608 kr
	Totalt:	37 731	9 672	19 608 kr
Gotlandsflis AB				
Visby	P1	54 881	30 115	-613 350 kr
	Totalt:	54 881	30 115	-613 350 kr

Huvudman /Anläggning	Produktionsenhet	Nyttiggjord energi (MWh)	Totala NOx-utsläpp (kg)	Netto
GRAAB				
Avfallskraftvärmeverket	P1	232 789	72 765	-402 693 kr
	P4	438 475	65 162	2 117 345 kr
	P5	436 224	68 136	1 974 134 kr
	Totalt:	1 107 488	206 063	3 688 786 kr
Graninge Skog & Trä AB				
Rundviks Sågverk	Lambion	42 504	19 662	-328 571 kr
	Totalt:	42 504	19 662	-328 571 kr
Graninge Skog & Trä AB				
Bollsta sågverk	FP	59 376	18 583	-103 644 kr
	Totalt:	59 376	18 583	-103 644 kr
Gustaf Kähr AB				
Panncentralen	P1	30 762	12 856	-182 832 kr
	P4	74 898	22 443	-90 821 kr
	Totalt:	105 660	35 299	-273 653 kr
Gällivare Värmeverk AB				
Hetvattencentralen	P2	113 800	50 082	-777 278 kr
	Totalt:	113 800	50 082	-777 278 kr
Göteborg Energi AB				
Rosenlundverket	HP 5	37 143	8 340	66 553 kr
	ÅP 1	251 852	45 058	910 958 kr
	ÅP 2	290 660	59 284	760 009 kr
	Totalt:	579 655	112 682	1 737 520 kr
Göteborg Energi AB				
Rya Värmecentral	HP 6	89 764	10 430	549 855 kr
	HP 7	74 539	9 222	434 151 kr
	Totalt:	164 303	19 652	984 006 kr
Göteborg Energi AB				
Sävenäsverket	HP 1	244 481	19 175	1 866 868 kr
	HP 3	66 537	23 668	-229 897 kr
	HP 4	48 460	4 591	338 434 kr
	Totalt:	359 478	47 434	1 975 406 kr

Huvudman / Anläggning	Produktionsenhet	Nyttiggjord energi (MWh)	Totala NOx-utsläpp (kg)	Netto
Hallsbergs Kraft och Värme AB				
Hallsbergs Kraftvärmeverk	MBC	48 575	9 501	143 273 kr
	Totalt:	48 575	9 501	143 273 kr
Hallstahammar Energi AB				
Hetvattencentralen	Pulverpannan	80 764	10 694	442 335 kr
	Totalt:	80 764	10 694	442 335 kr
Halmstads Renhållnings AB				
Kristinehed	P1	87 622	29 241	-225 661 kr
	P2	105 230	36 650	-332 325 kr
	Totalt:	192 852	65 891	-557 987 kr
Haparanda Värmeverk				
	FB	36 172	25 721	-639 148 kr
	Totalt:	36 172	25 721	-639 148 kr
Hedemora Energi AB				
HVC Hamre	FB-panna	43 150	9 064	102 308 kr
	Totalt:	43 150	9 064	102 308 kr
Hedin Karbenning AB				
Sågv. Karbenning	KMW	67 941	30 973	-506 971 kr
	Totalt:	67 941	30 973	-506 971 kr
Helsingborg Energi Produktion AB				
Deponigasanläggning	Panna	26 336	1 665	217 126 kr
	Totalt:	26 336	1 665	217 126 kr
Helsingborg Energi Produktion AB				
Fjärrvärmecentral Israel	FBC & Panna1	61 617	15 636	38 379 kr
	Totalt:	61 617	15 636	38 379 kr
Helsingborg Energi Produktion AB				
Västhamsverket	Ångpanna	800 418	244 196	-1 144 693 kr
	Totalt:	800 418	244 196	-1 144 693 kr
Hofors Energi AB				
Ångcentralen	Fastbränslepanna	57 480	15 378	4 130 kr
	Totalt:	57 480	15 378	4 130 kr
Holmen Paper AB				
Bravikens Pappersbruk	P1 Barkpanna	320 874	93 592	-286 806 kr
	P2 Oljepanna	207 243	60 587	-190 788 kr
	Totalt:	528 117	154 179	-477 594 kr

Huvudman /Anläggning	Produktionsenhet	Nyttiggjord energi (MWh)	Totala NOx-utsläpp (kg)	Netto
Holmen Paper AB				
Hallsta Pappersbruk	A-pannan	114 755	53 402	-899 789 kr
	HP2	177 373	55 287	-300 587 kr
	HP3	359 018	94 674	80 851 kr
	Totalt:	651 146	203 363	-1 119 525 kr
Holmen Paper AB				
Wargöns Bruk	P6	128 464	42 227	-305 098 kr
	P7	116 192	40 711	-376 668 kr
	Totalt:	244 656	82 938	-681 766 kr
Hudik Kraft AB				
KVV Djuped	STG 3000	153 728	49 227	-312 921 kr
	Totalt:	153 728	49 227	-312 921 kr
Hydro Polymers AB				
	ÅP2	164 468	26 339	718 304 kr
	Totalt:	164 468	26 339	718 304 kr
Härnösands Energi & Miljö AB				
Hetvattencentralen	FP	86 695	40 415	-682 608 kr
	Totalt:	86 695	40 415	-682 608 kr
Hässleholm Energi AB				
Beleverket	HR130	44 965	18 221	-244 418 kr
	HR40	32 544	11 962	-127 874 kr
	HR50	36 422	10 086	-11 055 kr
	Totalt:	113 931	40 269	-383 347 kr
Iggesund Paperboard AB				
Iggesunds Bruk	P 11 Oljepanna	137 898	91 172	-2 161 263 kr
	P 12 Barkpanna	532 412	144 318	-36 883 kr
	Totalt:	670 310	235 490	-2 198 146 kr
Jokkmokks Värmeverk AB				
Fastbränslecentralen	Fastbränsle C	36 822	8 452	58 615 kr
	Totalt:	36 822	8 452	58 615 kr
Jämtkraft AB				
HVC Lugnvik	LV1	143 195	28 213	414 163 kr
	LV2	175 095	34 001	526 312 kr
	Totalt:	318 290	62 214	940 475 kr

Huvudman / Anläggning	Produktionsenhet	Nyttiggjord energi (MWh)	Totala NOx-utsläpp (kg)	Netto
Jämtkraft AB				
HVC Minnesgärdet	P 4	98 689	23 190	135 607 kr
	Totalt:	98 689	23 190	135 607 kr
Jämtlamell Industri AB				
	KMW	30 063	9 755	-66 322 kr
	Totalt:	30 063	9 755	-66 322 kr
Jönköping Energi AB				
Kraftvärmeverket Munksjö	ÅP2	320 507	88 108	-71 400 kr
	ÅP4	53 176	19 261	-197 559 kr
	Totalt:	373 683	107 369	-268 959 kr
Kalmar Energi AB				
Hetvattencentralen Draken	P4	176 935	40 837	272 695 kr
	Totalt:	176 935	40 837	272 695 kr
Karlit AB				
	Fastbränslepanna	119 000	32 899	-33 937 kr
	Totalt:	119 000	32 899	-33 937 kr
Karlshamns Sweden AB				
	P3	35 030	10 671	-49 451 kr
	P4	152 100	15 831	1 005 380 kr
	Totalt:	187 130	26 502	955 929 kr
Karlshamnsverkets Kraftgrupp AB				
	Block 3	216 813	95 639	-1 489 767 kr
	Totalt:	216 813	95 639	-1 489 767 kr
Karlskoga Kraftvärmeverk AB				
	A1	90 654	36 040	-464 957 kr
	C1	156 430	23 537	743 788 kr
	C2	122 904	17 312	631 602 kr
	Totalt:	369 988	76 889	910 434 kr
Karlstad Energi AB				
Hedenverket	P1	115 511	33 586	-99 005 kr
	P2	367 443	58 441	1 620 936 kr
	Totalt:	482 954	92 027	1 521 931 kr
Karskär Energi AB				
Karskärsverket	Kombipanna	917 497	313 796	-2 667 365 kr
	Totalt:	917 497	313 796	-2 667 365 kr

Huvudman /Anläggning	Produktionsenhet	Nyttiggjord energi (MWh)	Totala NOx-utsläpp (kg)	Netto
Katrineholm Energi AB				
Panncentralen Väster	FB	113 300	19 793	428 895 kr
	Wanderrost	66 860	14 660	133 903 kr
	Totalt:	180 160	34 453	562 799 kr
Kiruna Värmeverks AB				
	Panna 3	194 991	36 204	652 538 kr
	Totalt:	194 991	36 204	652 538 kr
Klippan AB				
Fridafors bruk	Panna 1	25 389	9 319	-99 237 kr
	Totalt:	25 389	9 319	-99 237 kr
Klippan AB				
Klippans Bruk	P1	65 440	14 447	127 125 kr
	P2	56 910	11 964	134 549 kr
	Totalt:	122 350	26 411	261 674 kr
Klippan AB				
Lessebo Bruk	G-panna	78 516	24 594	-137 883 kr
	Totalt:	78 516	24 594	-137 883 kr
Knauf Danogips GmbH				
Inlands Kartongbruk	Oljepannan	38 453	13 130	-110 934 kr
	Totalt:	38 453	13 130	-110 934 kr
Kramfors Fjärrvärme AB				
HVC Brunne	FB-panna	32 779	11 491	-106 502 kr
	Totalt:	32 779	11 491	-106 502 kr
KREAB Energi AB				
Värmeverket Klippan	GP 1	27 978	3 697	153 536 kr
	Totalt:	27 978	3 697	153 536 kr
Kungsbacka Energi AB				
Hammargård	FLP	40 569	19 903	-359 058 kr
	Totalt:	40 569	19 903	-359 058 kr
Lafarge Platres				
Örebro Kartongbruk AB	ATA P3	30 979	6 296	81 906 kr
	Totalt:	30 979	6 296	81 906 kr
Landskrona kommun, Tekniska Ve				
Hetvattencentralen	P 1	35 237	20 375	-435 381 kr
	P 2	38 082	17 701	-297 771 kr
	Totalt:	73 319	38 076	-733 152 kr

Huvudman /Anläggning	Produktionsenhet	Nyttiggjord energi (MWh)	Totala NOx-utsläpp (kg)	Netto
Lidingö Energi AB				
Värmeverket	PVG 012	48 446	24 164	-444 636 kr
	Totalt:	48 446	24 164	-444 636 kr
Lidköpings Värmeverk AB				
PC Filen	P3	90 243	33 143	-353 505 kr
	P4	92 435	40 223	-613 090 kr
	Totalt:	182 678	73 366	-966 594 kr
Limnareds Skogar AB				
	P1	34 457	15 393	-244 504 kr
	Totalt:	34 457	15 393	-244 504 kr
Ljungby Energi AB				
Ljungsjöverket	FP1	43 401	20 796	-364 268 kr
	Totalt:	43 401	20 796	-364 268 kr
Ljusdal Energi AB				
HVC Sjulhamre	PA 200	34 909	16 334	-277 275 kr
	Totalt:	34 909	16 334	-277 275 kr
Lomma Energi AB				
Återbruket	P 1	37 091	12 140	-86 007 kr
	Totalt:	37 091	12 140	-86 007 kr
Lulekraft AB				
Kraftvärmeverket	Ångpanna	1 211 954	95 117	9 252 070 kr
	Totalt:	1 211 954	95 117	9 252 070 kr
Lunds Energi AB				
Gunnesboverket	GTKVV	31 420	7 423	41 577 kr
	LHVC P3	35 049	16 833	-295 726 kr
	LHVC P4	177 045	25 071	904 520 kr
	Totalt:	243 514	49 327	650 371 kr
Lunds Energi AB				
Södra verket	SVP3	38 882	6 554	156 728 kr
	Totalt:	38 882	6 554	156 728 kr
Lunds Energi AB				
Ångkraftverket	ÅKV P1	66 359	9 494	335 146 kr
	Totalt:	66 359	9 494	335 146 kr
Lycksele Energi AB				
Forsbacka Värmeverk	P5	45 526	32 424	-806 495 kr
	Totalt:	45 526	32 424	-806 495 kr

Huvudman /Anläggning	Produktionsenhet	Nyttiggjord energi (MWh)	Totala NOx-utsläpp (kg)	Netto
Malmö Värme AB				
Flintrännans Fjärrvärmecen	FFC	207 927	56 591	-23 579 kr
	Totalt:	207 927	56 591	-23 579 kr
Malmö Värme AB				
Heleneholmsverket	P10	564 731	123 748	1 134 099 kr
	P11	416 205	91 703	815 784 kr
	P12	605 358	105 878	2 286 587 kr
	P13	55 563	34 422	-778 283 kr
	Totalt:	1 641 857	355 751	3 458 187 kr
Malmö Värme AB				
Limhamns FC	LFC	88 798	28 928	-200 472 kr
	Totalt:	88 798	28 928	-200 472 kr
Masonite AB				
	P 4	56 546	22 428	-287 933 kr
	Totalt:	56 546	22 428	-287 933 kr
Mellanskog Industri AB				
Färila sågverk	Fastbränslepanna	26 683	8 505	-52 736 kr
	Totalt:	26 683	8 505	-52 736 kr
Mellanskog Industri AB				
Östernäs sågverk	P 2	32 120	6 211	97 599 kr
	Totalt:	32 120	6 211	97 599 kr
Metsä Tissue AB				
Katrinefors Bruk	Panna 1	35 913	16 716	-281 738 kr
	Panna 2	33 557	18 570	-381 280 kr
	Panna 3	26 225	18 512	-457 950 kr
	Totalt:	95 695	53 798	-1 120 969 kr
Metsä Tissue AB				
Pauliström Bruk	SMV16	26 899	8 307	-42 489 kr
	Totalt:	26 899	8 307	-42 489 kr
Mjölby-Svartådalen Energiverk AB				
Hetvattencentralen	P2	84 050	22 497	5 616 kr
	Totalt:	84 050	22 497	5 616 kr

Huvudman /Anläggning	Produktionsenhet	Nyttiggjord energi (MWh)	Totala NOx-utsläpp (kg)	Netto
MoDo Paper AB				
Domsjö Sulfitfabrik	P11	46 705	51 448	-1 554 753 kr
	P7	288 002	53 221	973 893 kr
	Totalt:	334 707	104 669	-580 859 kr
MoDo Paper AB				
Silverdalens Pappersbruk	Fastbränslepanna	65 710	26 259	-342 446 kr
	Totalt:	65 710	26 259	-342 446 kr
MoDo Paper Husum				
	Barkpanna 9	482 200	119 257	424 608 kr
	GP	32 800	36 900	-1 122 636 kr
	Oljepanna10	185 800	104 400	-2 174 320 kr
	Totalt:	700 800	260 557	-2 872 348 kr
Moelven Valåsen AB				
Valåsens	Panna1	41 776	12 320	-42 734 kr
	Panna2	32 006	11 842	-128 870 kr
	Totalt:	73 782	24 162	-171 604 kr
Motala Energi AB				
Bergsättersverken	FB-panna	91 333	23 155	57 758 kr
	Totalt:	91 333	23 155	57 758 kr
Munkedals AB				
	P5	42 437	12 797	-54 693 kr
	Totalt:	42 437	12 797	-54 693 kr
Munkfors Värmeverk AB				
	Biobränslepannan	30 578	6 034	88 066 kr
	Totalt:	30 578	6 034	88 066 kr
Munksjö Lagamill AB				
Timsfors	MBC	52 519	24 510	-414 597 kr
	Totalt:	52 519	24 510	-414 597 kr
Munksjö Paper AB				
Billingsfors	Olje/barkpanna	65 493	36 569	-757 184 kr
	Totalt:	65 493	36 569	-757 184 kr
Myresjö Såg AB				
	Pannan	32 859	8 435	16 600 kr
	Totalt:	32 859	8 435	16 600 kr

Huvudman / Anläggning	Produktionsenhet	Nyttiggjord energi (MWh)	Totala NOx-utsläpp (kg)	Netto
Mölndal Energi AB				
Riskullaverket	Fastbränslepanna	145 955	59 499	-807 542 kr
	Totalt:	145 955	59 499	-807 542 kr
Neste Oxo AB				
Tillv. Stenungsund	HP	83 191	16 822	223 362 kr
	HP/MP	83 878	15 861	269 203 kr
	MP	87 058	15 073	334 982 kr
	Totalt:	254 127	47 756	827 548 kr
Nordisk Carbon Black AB				
	P-90	230 363	230 363	-6 732 749 kr
	Totalt:	230 363	230 363	-6 732 749 kr
Norrenergi AB				
Sundbybergsverket	ÅP5	164 802	64 205	-792 738 kr
	Totalt:	164 802	64 205	-792 738 kr
Norrköping Miljö & Energi AB				
Händelöverket	P 11	495 296	139 193	-231 745 kr
	P 12	392 956	115 084	-369 925 kr
	P 13	595 087	83 781	3 059 814 kr
	Totalt:	1 483 339	338 058	2 458 144 kr
Norrköping Miljö & Energi AB				
NE- Stationen	P6	83 809	20 578	79 780 kr
	P7	34 060	13 019	-153 821 kr
	Totalt:	117 869	33 597	-74 041 kr
Norrtälje Energi AB				
Arsta	FP1	45 405	23 198	-438 758 kr
	FP2	42 794	22 664	-445 527 kr
	Totalt:	88 199	45 862	-884 285 kr
Notnäs AB				
	Pn2 Emma	30 002	10 969	-115 539 kr
	Totalt:	30 002	10 969	-115 539 kr
Nynäs AB				
Ångcentralen	P9	56 732	23 653	-334 929 kr
	Totalt:	56 732	23 653	-334 929 kr

Huvudman /Anläggning	Produktionsenhet	Nyttiggjord energi (MWh)	Totala NOx-utsläpp (kg)	Netto
Oskarshamn Energi AB				
Kraftvärmeverk	KVV	25 334	4 782	81 651 kr
	Totalt:	25 334	4 782	81 651 kr
Perstorp Energi AB				
	Panna 4	28 261	30 293	-907 256 kr
	Panna 6	262 769	34 849	1 436 931 kr
	Totalt:	291 030	65 142	529 675 kr
Peterson Scanproof AB				
Seffle	P 2	143 595	71 318	-1 305 727 kr
	Totalt:	143 595	71 318	-1 305 727 kr
Preem Raffinaderi AB				
	GT 35	114 222	35 390	-185 052 kr
	Panna 1	128 103	30 683	152 773 kr
	Panna 2	141 451	33 036	202 455 kr
	Totalt:	383 776	99 109	170 176 kr
Pripps Bryggerier AB				
Bromma Bryggeriet	P2	55 910	22 665	-304 265 kr
	Totalt:	55 910	22 665	-304 265 kr
Pripps Bryggerier AB				
Västra Frölunda	Panna 2	30 680	4 273	159 605 kr
	Totalt:	30 680	4 273	159 605 kr
Procordia Food AB				
Eslövsfabriken	P66	53 298	13 813	21 676 kr
	P78	62 712	8 738	326 096 kr
	Totalt:	116 010	22 551	347 771 kr
Rottneros Rockhammar AB				
Rockhammars Bruk	Fastbränslepanna	44 112	11 274	24 272 kr
	Totalt:	44 112	11 274	24 272 kr
Rottneros Rockhammar AB				
Rottneros Bruk	Barkpanna	35 690	18 675	-362 501 kr
	Totalt:	35 690	18 675	-362 501 kr
SAEF AB				
Östavallsågen	KMW	28 230	10 010	-96 270 kr
	Totalt:	28 230	10 010	-96 270 kr

Huvudman /Anläggning	Produktionsenhet	Nyttiggjord energi (MWh)	Totala NOx-utsläpp (kg)	Netto
SAKAB				
Norrtorp	SAKAB	82 319	46 530	-974 352 kr
	Totalt:	82 319	46 530	-974 352 kr
Sala-Heby Energi AB				
Värmeverket	STK	80 644	20 901	32 762 kr
	Totalt:	80 644	20 901	32 762 kr
Sandvik Steel AB				
Ångkraftstation	P 6	28 206	20 347	-510 008 kr
	Totalt:	28 206	20 347	-510 008 kr
Sandviken Energi AB				
KVV Björksåtra	FB1	45 527	9 897	94 596 kr
	FB2	75 077	19 274	37 867 kr
	Totalt:	120 604	29 171	132 464 kr
SCA Forest and Timber AB				
Holmsunds sågverk	Pannan	46 945	14 719	-83 007 kr
	Totalt:	46 945	14 719	-83 007 kr
SCA Forest and Timber AB				
Lugnaviks Sågverk	Barkpanna	33 864	9 182	-2 453 kr
	Totalt:	33 864	9 182	-2 453 kr
SCA Graphic Sundsvall AB				
Ortvikens Pappersbruk	P1	248 050	80 160	-534 082 kr
	P2	29 481	11 816	-155 032 kr
	P3	256 461	46 776	891 893 kr
	P7	111 036	35 938	-241 295 kr
	P8	130 346	42 188	-283 263 kr
	Totalt:	775 374	216 878	-321 779 kr
SCA Graphic Sundsvall AB				
Östrands massafabrik	ÅP 1	338 185	190 750	-3 986 630 kr
	Totalt:	338 185	190 750	-3 986 630 kr
SCA Hygiene Paper AB				
Edet Bruk	Panna 5	72 010	13 744	226 026 kr
	Totalt:	72 010	13 744	226 026 kr
SCA Packaging Munksund AB				
	SMW	342 975	164 586	-2 888 466 kr
	Totalt:	342 975	164 586	-2 888 466 kr

Huvudman /Anläggning	Produktionsenhet	Nyttiggjord energi (MWh)	Totala NOx-utsläpp (kg)	Netto
SCA Packaging Obbola AB				
	ÅC2	293 530	119 543	-1 619 432 kr
	Totalt:	293 530	119 543	-1 619 432 kr
Scan KLS ek.för.				
Kalmar	VEÅ	30 020	12 852	-190 665 kr
	Totalt:	30 020	12 852	-190 665 kr
Semper Foods				
Götene	P2	33 976	23 142	-559 646 kr
	P4	35 991	24 330	-585 458 kr
	P5	34 389	22 906	-545 757 kr
	Totalt:	104 356	70 378	-1 690 861 kr
Shell Raffinaderi AB				
	F5104	164 230	65 235	-840 100 kr
	F5105	216 835	86 186	-1 111 410 kr
	Totalt:	381 065	151 421	-1 951 510 kr
Siljans Sägverks AB				
Ångcentralen	P 1	39 268	13 750	-126 954 kr
	Totalt:	39 268	13 750	-126 954 kr
Skandinaviska Raffinaderi AB				
Scanraff	SG 3201	170 113	36 948	354 759 kr
	SG 3202	58 335	11 783	157 141 kr
	SG 3203	177 205	40 761	278 644 kr
	Totalt:	405 653	89 492	790 544 kr
Skellefteå Kraft AB				
Hedensbyn	H 1	26 850	6 949	11 303 kr
	H 2	294 357	72 436	273 758 kr
	Totalt:	321 207	79 385	285 061 kr
Skellefteå Kraft AB				
Malå Kraftvärmeverk	Malå	58 790	13 970	74 563 kr
	Totalt:	58 790	13 970	74 563 kr
Skinnskatteberg Trä AB				
	Biopanna	45 174	16 961	-191 767 kr
	Totalt:	45 174	16 961	-191 767 kr

Huvudman /Anläggning	Produktionsenhet	Nyttiggjord energi (MWh)	Totala NOx-utsläpp (kg)	Netto
Sollefteå Energi AB				
Hetvattencentral	FBP 103	45 610	21 642	-374 310 kr
	Totalt:	45 610	21 642	-374 310 kr
SSAB Oxelösund AB				
OK 2	P2	137 800	28 105	360 361 kr
	P3	94 500	11 852	543 997 kr
	P4	198 900	88 291	-1 388 830 kr
	Totalt:	431 200	128 248	-484 471 kr
SSAB Tunnsplåt AB				
Borlänge	Energicentral	36 366	35 575	-1 031 218 kr
	Totalt:	36 366	35 575	-1 031 218 kr
SSAB Tunnsplåt AB				
Koksverket	BC 1402	126 201	26 240	310 002 kr
	Totalt:	126 201	26 240	310 002 kr
Stockholm Energi AB				
Akallaverket	P1	43 815	19 597	-311 848 kr
	Totalt:	43 815	19 597	-311 848 kr
Stockholm Energi AB				
Hammarbyverket	OP 1	224 245	52 420	319 060 kr
	OP 2	156 840	39 016	129 045 kr
	Totalt:	381 085	91 436	448 105 kr
Stockholm Energi AB				
Hässelbyverket	Panna 1	336 079	100 662	-405 798 kr
	Panna 2	509 786	105 141	1 286 440 kr
	Panna 3	336 283	89 269	52 119 kr
	Totalt:	1 182 148	295 072	932 761 kr
Stockholm Energi AB				
Högdalens Kraftvärmeverk	P1	147 926	31 156	347 412 kr
	P2	163 257	43 161	32 377 kr
	P3	300 824	39 493	1 661 149 kr
	P5	99 149	30 240	-141 438 kr
	Totalt:	711 156	144 050	1 899 501 kr

Huvudman / Anläggning	Produktionsenhet	Nyttiggjord energi (MWh)	Totala NOx-utsläpp (kg)	Netto
Stockholm Energi AB				
Värtaverket	P1	193 944	39 077	526 338 kr
	P15	43 767	25 312	-540 965 kr
	P4	603 009	79 625	3 311 400 kr
	P5	509 610	68 422	2 753 304 kr
	Totalt:	1 350 330	212 436	6 050 077 kr
Stockholm Energi AB				
Årsta Värmeverk	P2	39 643	25 765	-603 514 kr
	P4	35 573	28 511	-757 201 kr
	Totalt:	75 216	54 276	-1 360 715 kr
Stora Cell AB				
Norrsundet	Barkpanna 75	127 270	53 720	-777 681 kr
	Totalt:	127 270	53 720	-777 681 kr
Stora Cell AB				
Skutskär	BP5	346 900	150 473	-2 281 660 kr
	Totalt:	346 900	150 473	-2 281 660 kr
Stora Fors AB				
Fors	P 3	58 495	37 663	-876 336 kr
	P 4	374 579	60 011	1 635 014 kr
	Totalt:	433 074	97 674	758 678 kr
Stora Grycksbo AB				
	P3	261 169	56 752	543 573 kr
	Totalt:	261 169	56 752	543 573 kr
Stora Hylte AB				
	P2	237 913	85 391	-852 531 kr
	P3	179 546	34 472	555 424 kr
	P4	376 162	90 803	420 388 kr
	Totalt:	793 621	210 666	123 281 kr
Stora Kvarnsveden AB				
	P6	160 830	102 241	-2 356 969 kr
	P7	483 016	150 118	-801 041 kr
	Totalt:	643 846	252 359	-3 158 011 kr

Huvudman /Anläggning	Produktionsenhet	Nyttiggjord energi (MWh)	Totala NOx-utsläpp (kg)	Netto
Stora Nymölla AB Nymölla	SMV2	377 640	111 734	-400 929 kr
	Totalt:	377 640	111 734	-400 929 kr
Stora Paperboard AB Stora Gruvön	Destruktionsugn	30 592	45 883	-1 505 743 kr
	P7	796 223	355 898	-5 657 967 kr
	Totalt:	826 815	401 781	-7 163 710 kr
Stora Paperboard AB Stora Skoghall	P 11	529 107	154 076	-462 809 kr
	P 12	228 934	62 779	-44 784 kr
	Totalt:	758 041	216 855	-507 593 kr
Stora Timber AB Ala Sågverk	Fastbränslepanna	88 011	22 659	41 809 kr
	Totalt:	88 011	22 659	41 809 kr
Stora Timber AB Gruvöns Sågverk	Barkpanna	55 139	13 612	49 549 kr
	Totalt:	55 139	13 612	49 549 kr
Sundsvall Energi AB Korstaverket	FBA	99 713	36 370	-380 561 kr
	KVV	464 300	230 600	-4 221 954 kr
	Totalt:	564 013	266 970	-4 602 516 kr
Svanskog Bruk AB	Motalapanna	99 059	34 481	-312 047 kr
	Totalt:	99 059	34 481	-312 047 kr
Svenljunga Energi AB	100 E01	41 146	11 213	-5 242 kr
	Totalt:	41 146	11 213	-5 242 kr
Svensk Etanol kemi AB	SS7	37 019	4 339	225 257 kr
	Totalt:	37 019	4 339	225 257 kr
Svenska Nestlé AB	Panna 3	77 550	17 282	144 190 kr
	Totalt:	77 550	17 282	144 190 kr

Huvudman /Anläggning	Produktionsenhet	Nyttiggjord energi (MWh)	Totala NOx-utsläpp (kg)	Netto
Svenska Rayon AB				
	Panna 3	118 922	58 593	-1 062 537 kr
	Panna 4	43 193	15 735	-164 069 kr
	Totalt:	162 115	74 328	-1 226 606 kr
SYSAV AB				
Malmö Avfallsvärmeverk	Linje 1	266 324	70 686	41 750 kr
	Linje 2	276 303	73 334	43 337 kr
	Totalt:	542 627	144 020	85 086 kr
Söderenergi AB				
Fittjaverket	P3	80 410	34 981	-532 959 kr
	P4	321 572	97 521	-436 447 kr
	Totalt:	401 982	132 502	-969 405 kr
Söderenergi AB				
Igelstaverket	Panna 1	208 902	35 053	848 445 kr
	Panna 2	622 140	142 883	987 184 kr
	Panna 3	570 955	67 388	3 455 552 kr
	Totalt:	1 401 997	245 324	5 291 182 kr
Söderhamn Energi AB				
Hetvattencentralen Granskä	P3	59 713	7 435	345 906 kr
	Totalt:	59 713	7 435	345 906 kr
Södertörns Fjärrvärme AB				
Skogås värmeverk	P2	33 760	5 982	124 427 kr
	P4	55 203	15 987	-44 761 kr
	Totalt:	88 963	21 969	79 666 kr
Södra Cell AB				
Mönsterås Bruk	Barkpanna	261 868	59 662	434 704 kr
	Totalt:	261 868	59 662	434 704 kr
Södra Cell AB				
Mörrums Bruk	ÅP 1	127 988	35 688	-48 666 kr
	ÅP 2	114 290	44 243	-538 439 kr
	Totalt:	242 278	79 931	-587 105 kr

Huvudman /Anläggning	Produktionsenhet	Nyttiggjord energi (MWh)	Totala NOx-utsläpp (kg)	Netto
Södra Cell AB				
Värö Bruk	Barkpanna	181 095	46 329	97 832 kr
	Oljepanna	33 047	11 628	-109 095 kr
	Totalt:	214 142	57 957	-11 263 kr
Södra Timber AB				
Kindasågen	Panna 1	40 983	14 987	-157 958 kr
	Totalt:	40 983	14 987	-157 958 kr
Tekniska Verken i Linköping AB				
Gärstadverket	P1	137 829	32 412	188 394 kr
	P2	232 788	50 415	491 296 kr
	P3	236 275	49 839	551 903 kr
	Totalt:	606 892	132 666	1 231 593 kr
Tekniska Verken i Linköping AB				
Gärstadverket, gasturbin	Gasturbin	128 292	6 201	1 134 089 kr
	Totalt:	128 292	6 201	1 134 089 kr
Tekniska Verken i Linköping AB				
Kraftvärmeverket	P1	204 558	33 097	879 886 kr
	P2	171 472	16 911	1 170 880 kr
	P3	341 556	59 009	1 319 327 kr
	Totalt:	717 586	109 017	3 370 093 kr
The Absolut Company				
Bränneriet	Panna 2	29 711	5 403	103 966 kr
	Totalt:	29 711	5 403	103 966 kr
Tranås Energi AB				
Kv. Norra Vakten	Panna 4	115 114	20 551	418 118 kr
	Totalt:	115 114	20 551	418 118 kr
Trelleborg Industri AB				
Energicentral by 34	P 1 (SMV)	33 025	2 090	272 188 kr
	P 2 (Gen)	30 683	2 061	248 117 kr
	Totalt:	63 708	4 151	520 306 kr
Trollhättan Energi AB				
Kronogården	PC41 P3	39 776	20 161	-377 921 kr
	Totalt:	39 776	20 161	-377 921 kr

Huvudman / Anläggning	Produktionsenhet	Nyttiggjord energi (MWh)	Totala NOx-utsläpp (kg)	Netto
Trollhättan Energi AB				
Stallbacka	PC43 P3	165 555	56 293	-468 145 kr
	Totalt:	165 555	56 293	-468 145 kr
Tumba Bruk AB				
	P1	28 247	12 819	-208 446 kr
	Totalt:	28 247	12 819	-208 446 kr
Uddevalla Energi AB				
Hovhult	CFB	226 830	53 747	293 829 kr
	Roster	47 624	11 285	61 668 kr
	Totalt:	274 454	65 032	355 497 kr
Umeå Energi AB				
Ålidhemsanläggningen	P6	138 822	63 770	-1 055 228 kr
	P7	133 340	43 103	-287 607 kr
	SUP1	39 068	31 259	-829 469 kr
	SUP2	39 406	32 918	-892 187 kr
	Totalt:	350 636	171 050	-3 064 491 kr
Uppsala Energi AB				
Avfallsförbränningen	Block 1	349 636	109 946	-631 105 kr
	Block 2	31 061	20 159	-471 730 kr
	Block 3	35 469	15 719	-246 642 kr
	Block 4	191 784	50 498	46 228 kr
	Totalt:	607 950	196 322	-1 303 249 kr
Uppsala Energi AB				
Bolandsverket	HVC	183 148	37 699	465 149 kr
	Totalt:	183 148	37 699	465 149 kr
Uppsala Energi AB				
Knivstaverket	P5	39 597	13 440	-111 009 kr
	Totalt:	39 597	13 440	-111 009 kr
Uppsala Energi AB				
Kraftvärmeverket	KVV	1 120 282	321 831	-804 100 kr
	Totalt:	1 120 282	321 831	-804 100 kr
Utansjö Bruk AB				
	P3	87 424	33 097	-382 035 kr
	Totalt:	87 424	33 097	-382 035 kr

Huvudman / Anläggning	Produktionsenhet	Nyttiggjord energi (MWh)	Totala NOx-utsläpp (kg)	Netto
Vallviks Bruk AB				
Vallvik	HFG Barkpanna	165 600	49 970	-214 741 kr
	Totalt:	165 600	49 970	-214 741 kr
Vanern Timber AB				
	VEÅ	30 159	9 829	-68 248 kr
	Totalt:	30 159	9 829	-68 248 kr
Vattenfall AB				
Hultsfreds Värmeverk	P 3	25 471	5 225	65 407 kr
	Totalt:	25 471	5 225	65 407 kr
Vattenfall AB				
Nässjö Kraftvärmeverk	CFB-panna	143 002	26 251	490 564 kr
	Totalt:	143 002	26 251	490 564 kr
Vattenfall AB				
Vetlanda Ångcentral	Panna 1	32 828	8 236	24 226 kr
	Panna 2	44 048	17 170	-212 257 kr
	Totalt:	76 876	25 406	-188 031 kr
Vattenfall AB Ao Energi				
Moelven Dalaträ	P1	31 037	12 991	-185 269 kr
	Totalt:	31 037	12 991	-185 269 kr
Vattenfall AB Energi				
Långasjönäs	FB	32 200	12 767	-163 780 kr
	Totalt:	32 200	12 767	-163 780 kr
Vattenfall AB Energi				
Papyrus Gaskombi	Gaskombi	252 395	56 545	457 328 kr
	Totalt:	252 395	56 545	457 328 kr
Vattenfall AB Energi				
Årjäng fjärrvärme	Fastbränslepanna	37 422	34 974	-995 801 kr
	Totalt:	37 422	34 974	-995 801 kr
Vattenfall AB, Ao Energi				
Idbäckens KVV	Panna 2	42 622	8 336	125 740 kr
	Panna 3	319 199	45 695	1 611 028 kr
	Totalt:	361 821	54 031	1 736 768 kr
Vattenfall AB, MD 5				
Kåge Såg	Panna A	30 615	8 290	-1 775 kr
	Totalt:	30 615	8 290	-1 775 kr
Vattenfall Drevviken Värme AB				
Bollmora värmeverk	FBP 1	55 580	18 966	-159 860 kr
	Totalt:	55 580	18 966	-159 860 kr

Huvudman / Anläggning	Produktionsenhet	Nyttiggjord energi (MWh)	Totala NOx-utsläpp (kg)	Netto
Vattenfall Drefviken Värme AB				
Jordbro Värmeverk	P34	341 622	75 852	646 318 kr
	Totalt:	341 622	75 852	646 318 kr
Vattenfall Kalix Fjärrvärme AB				
Värmeverk	FBP 1	50 798	29 100	-616 738 kr
	Totalt:	50 798	29 100	-616 738 kr
WMI Sellbergs AB				
PC Vattumyren, Mora	Panna 2	33 490	16 141	-284 842 kr
	Totalt:	33 490	16 141	-284 842 kr
WMI Sellbergs AB				
Sopvärmeverket, Mora	Panna 1	41 209	19 387	-331 523 kr
	Totalt:	41 209	19 387	-331 523 kr
Volvo Personvagnar Komponenter				
Olofström	P3	26 204	28 345	-851 496 kr
	Totalt:	26 204	28 345	-851 496 kr
Vänerply AB				
Otterbäckens Plywoodfabri	VP1	57 156	12 854	101 599 kr
	Totalt:	57 156	12 854	101 599 kr
Värmlands Värme AB				
Sannaverket	Panna 1	58 975	19 112	-129 124 kr
	Totalt:	58 975	19 112	-129 124 kr
Västerviks Värmeverk AB				
Stegholmsverket	P1	102 935	22 152	222 870 kr
	P4	52 027	12 860	46 103 kr
	Totalt:	154 962	35 012	268 973 kr
Västerås Stads Kraftvärmeverk AB				
Kraftvärmeverket	P1	238 522	34 595	1 185 870 kr
	P2	237 563	30 284	1 347 979 kr
	Totalt:	476 085	64 879	2 533 849 kr
Västskustfisk SVC AB				
Fiskmjölsfabrik	P1	27 873	16 972	-378 596 kr
	Totalt:	27 873	16 972	-378 596 kr
Västra Götalands Landsting				
Kärnsjukhuset Värmeverket	P4	135 554	33 701	112 325 kr
	Totalt:	135 554	33 701	112 325 kr
Västra Mälardalens Energi AB				
Norsaverket	AP2	61 766	47 701	-1 242 616 kr
	Totalt:	61 766	47 701	-1 242 616 kr

Huvudman /Anläggning	Produktionsenhet	Nyttiggjord energi (MWh)	Totala NOx-utsläpp (kg)	Netto
Växjö Energi AB				
Sandviksverket	HH21	108 699	38 443	-366 672 kr
	Sandvik 2	368 194	31 683	2 699 346 kr
	ÅÅ50	26 886	11 210	-158 749 kr
	Totalt:	503 779	81 336	2 173 925 kr
Ystad Energi AB				
Värmeverket Anoden	FB33	35 857	13 720	-162 502 kr
	Totalt:	35 857	13 720	-162 502 kr
Yxhult AB				
Ångcentral	P 21	28 420	5 640	80 577 kr
	Totalt:	28 420	5 640	80 577 kr
Älvsbyns Fjärrvärme AB				
HVC	HVC	32 169	7 675	39 566 kr
	Totalt:	32 169	7 675	39 566 kr
Ängelholms Energi AB				
KVV Åkerslund	Gaskombi	193 186	43 853	327 132 kr
	Totalt:	193 186	43 853	327 132 kr
Örebro Energi AB				
Åbyverket	ÅP4	318 719	108 404	-902 503 kr
	ÅP5	898 934	118 404	4 948 330 kr
	Totalt:	1 217 653	226 808	4 045 827 kr

Huvudman /Anläggning	Produktionsenhet	Nyttiggjord energi (MWh)	Totala NOx-utsläpp (kg)	Netto
----------------------	------------------	--------------------------	-------------------------	-------

Total summa:		54 910 944	15 107 012	
---------------------	--	-------------------	-------------------	--

Tillgodoföringens storlek i kr/MWh:

Totala avgiftsmedel, 1997: 604 280 480 kr

Överskjutande belopp från 1997: 4 431 881 kr

Naturvårdsverkets administrativa kostnader: 2 140 000 kr

Undantag från fördelning: 15 000 000 kr

Summa att fördela: 591 572 361 kr

Nyttiggjord energi: 54 910 944 MWh

Tillgodoföring: 10,77 kr/MWh

()

()

Alla produktionsenheter 1997 listade i stigande ordning efter kg NOx-utsläpp per MWh nyttiggjord energi

Huvudman	Anläggning	Produktions- enhet	Nyttiggjord energi (MWh)	NOx- utsläpp (kg)	kg NOx/ MWh (nyttig)	
1	Tekniska Verken i Linköping AB	Gärstadverket, gasturb.	Gasturbin	128 292	6 201	0,048
2	Helsingborg Energi Produktion AB	Deponigasanläggning	Panna	26 336	1 665	0,063
3	Trelleborg Industri AB	Energicentral by 34	P 1 (SMV)	33 025	2 090	0,063
4	Trelleborg Industri AB	Energicentral by 34	P 2 (Gen)	30 683	2 061	0,067
5	Göteborg Energi AB	Sävenäsvverket	HP 1	244 481	19 175	0,078
6	Lulekraft AB	Kraftvärmeverket	Ångpanna	1 211 954	95 117	0,078
7	Växjö Energi AB	Sandviksverket	Sandvik 2	368 194	31 683	0,086
8	Göteborg Energi AB	Sävenäsvverket	HP 4	48 460	4 591	0,095
9	Tekniska Verken i Linköping AB	Kraftvärmeverket	P2	171 472	16 911	0,099
10	Aroskraft, AB	Kraftvärmeverket	Panna 4	1 621 383	164 622	0,102
11	Karlshamns Sweden AB		P4	152 100	15 831	0,104
12	Eskilstuna Energi & Miljö AB	Vattumannen	HVP5	367 752	40 958	0,111
13	Göteborg Energi AB	Rya Värmecentral	HP 6	89 764	10 430	0,116
14	Svensk Etanol kemi AB		S57	37 019	4 339	0,117
15	Söderenergi AB	Igelstaverket	Panna 3	570 955	67 388	0,118
16	Göteborg Energi AB	Rya Värmecentral	HP 7	74 539	9 222	0,124
17	Extraco AB		P1	86 105	10 658	0,124
18	Söderhamn Energi AB	HVC Granskär	P3	59 713	7 435	0,125
19	SSAB Oxelösund AB	OK 2	P3	94 500	11 852	0,125
20	Västerås Stads Kraftvärmeverk AB	Kraftvärmeverket	P2	237 563	30 284	0,127
21	Danisco Sugar AB	Örtofta Sockerbruk	P4	132 855	17 061	0,128
22	Stockholm Energi AB	Högdalens Kraftv.verk	P3	300 824	39 493	0,131
23	Örebro Energi AB	Åbyverket	ÅP5	898 934	118 404	0,132
24	Stockholm Energi AB	Värtaverket	P4	603 009	79 625	0,132
25	KREAB Energi AB	Värmeverket Klippan	GP 1	27 978	3 697	0,132
26	Hallstahammar Energi AB	Hetvattencentralen	Pulverpannan	80 764	10 694	0,132
27	Perstorp Energi AB		Panna 6	262 769	34 849	0,133
28	Stockholm Energi AB	Värtaverket	P5	509 610	68 422	0,134
29	Pripps Bryggerier AB	Västra Frölunda	Panna 2	30 680	4 273	0,139
30	Energiverken i Halmstad AB	Turbingatan	P1	52 023	7 247	0,139
31	Procordia Food AB	Eslövsfabriken	P78	62 712	8 738	0,139
32	Danisco Sugar	Arlövs Sockerbruk	GP2	33 520	4 693	0,140
33	Norrköping Miljö & Energi AB	Händelöverket	P 13	595 087	83 781	0,141
34	Karlskoga Kraftvärmeverk AB		C2	122 904	17 312	0,141
35	Lunds Energi AB	Gunnesboverket	LHVC P4	177 045	25 071	0,142
36	Energiverken i Halmstad AB	Turbingatan	P2	40 717	5 819	0,143
37	Lunds Energi AB	Ångkraftverket	ÅKV P1	66 359	9 494	0,143
38	Vattenfall AB, Ao Energi	Idbäckens KVV	Panna 3	319 199	45 695	0,143
39	Västerås Stads Kraftvärmeverk AB	Kraftvärmeverket	P1	238 522	34 595	0,145
40	GRAAB	Avfallskraftv.verket	P4	438 475	65 162	0,149
41	Karlskoga Kraftvärmeverk AB		C1	156 430	23 537	0,150
42	Danisco Sugar AB	Örtofta Sockerbruk	P3	59 430	9 002	0,151
43	Boxholms Såg AB		Panna 2	41 090	6 224	0,151
44	Danisco Sugar	Arlövs Sockerbruk	GP1	33 113	5 094	0,154
45	GRAAB	Avfallskraftv.verket	P5	436 224	68 136	0,156
46	Karlstad Energi AB	Hedenverket	P2	367 443	58 441	0,159
47	Hydro Polymers AB		ÅP2	164 468	26 339	0,160
48	Stora Fors AB	Fors	P 4	374 579	60 011	0,160
49	Tekniska Verken i Linköping AB	Kraftvärmeverket	P1	204 558	33 097	0,162
50	Boxholms Såg AB		Panna 1	32 887	5 401	0,164
51	Söderenergi AB	Igelstaverket	Panna 1	208 902	35 053	0,168
52	Lunds Energi AB	Södra verket	SVP3	38 882	6 554	0,169
53	Fagersta Energi AB	Craboverket	FP 337	89 836	15 294	0,170

Huvudman	Anläggning	Produktionsenhet	Nyttiggjord energi (MWh)	NOx-utsläpp (kg)	kg NOx/MWh (nyttig)	
54	Tekniska Verken i Linköping AB	Kraftvärmeverket	P3	341 556	59 009	0,173
56	Neste Oxo AB	Tillv. Stenungsund	MP	87 058	15 073	0,173
57	ENA Kraft AB		Block 1	276 082	47 925	0,174
58	Falu Energi AB	Västermalmsverket	Panna 1	162 996	28 306	0,174
59	Katrineholm Energi AB	Panncentralen Väster	FB	113 300	19 793	0,175
60	Malmö Värme AB	Heleneholmsverket	P12	605 358	105 878	0,175
61	Borealis AB	Krackeranläggningen	SG 1051 C	111 564	19 721	0,177
62	Södertörns Fjärrvärme AB	Skogås värmeverk	P2	33 760	5 982	0,177
63	Tranås Energi AB	Kv. Norra Vakten	Panna 4	115 114	20 551	0,179
64	Göteborg Energi AB	Rosenlundsverket	ÅP 1	251 852	45 058	0,179
65	The Absolut Company	Bränneriet	Panna 2	29 711	5 403	0,182
66	SCA Graphic Sundsvall AB	Ortvikens Pappersbruk	P3	256 461	46 776	0,182
67	Vattenfall AB	Nässjö Kraftvärmeverk	CFB-panna	143 002	26 251	0,184
68	MoDo Paper AB	Domsjö Sulfitfabrik	P7	288 002	53 221	0,185
69	Kiruna Värmeverks AB		Panna 3	194 991	36 204	0,186
70	Oskarshamn Energi AB	Kraftvärmeverk	KVV	25 334	4 782	0,189
71	Neste Oxo AB	Tillv. Stenungsund	HP/MP	83 878	15 861	0,189
72	Borealis AB	Polyeten	P4	54 490	10 349	0,190
73	SCA Hygiene Paper AB	Edet Bruk	Panna 5	72 010	13 744	0,191
74	Stora Hylte AB		P3	179 546	34 472	0,192
75	Mellanskog Industri AB	Östernäs sågverk	P 2	32 120	6 211	0,193
76	Jämtkraft AB	HVC Lugnvik	LV2	175 095	34 001	0,194
77	Vattenfall AB, Ao Energi	Idbäckens KVV	Panna 2	42 622	8 336	0,196
78	Hallsbergs Kraft och Värme AB	Hallsbergs Kraftverk	MBC	48 575	9 501	0,196
79	Jämtkraft AB	HVC Lugnvik	LV1	143 195	28 213	0,197
80	Munkfors Värmeverk AB		Biopanna	30 578	6 034	0,197
81	Bodens Energi AB	Värmeverket	HVP 3344	135 009	26 707	0,198
82	Yxhult AB	Ångcentral	P 21	28 420	5 640	0,198
83	Stockholm Energi AB	Värtaverket	P1	193 944	39 077	0,201
84	Skandinaviska Raffinaderi AB	Scanraff	SG 3202	58 335	11 783	0,202
85	Borealis AB	Krackeranläggningen	SG 1051 A	168 550	34 063	0,202
86	Neste Oxo AB	Tillv. Stenungsund	HP	83 191	16 822	0,202
87	Lafarge Platres	Örebro Kartongbruk AB	ATA P3	30 979	6 296	0,203
88	Celero Support AB	Torslandaverken, by TD	Panna 2	27 232	5 545	0,204
89	SSAB Oxelösund AB	OK 2	P2	137 800	28 105	0,204
90	Göteborg Energi AB	Rosenlundsverket	ÅP 2	290 660	59 284	0,204
91	Vattenfall AB	Hultsfreds Värmeverk	P 3	25 471	5 225	0,205
92	Uppsala Energi AB	Bolandsverket	HVC	183 148	37 699	0,206
93	Stockholm Energi AB	Hässelbyverket	Panna 2	509 786	105 141	0,206
94	SSAB Tunnpå AB	Koksverket	BC 1402	126 201	26 240	0,208
95	Cascades Djupafors AB		SMV	53 979	11 238	0,208
96	Hedemora Energi AB	HVC Hamre	FB-panna	43 150	9 064	0,210
97	Klippan AB	Klippans Bruk	P2	56 910	11 964	0,210
98	Stockholm Energi AB	Högdalens Kraftverk	P1	147 926	31 156	0,211
99	Tekniska Verken i Linköping AB	Gärstadverket	P3	236 275	49 839	0,211
100	Bodens Energi AB	Värmeverket	HVP 2844	107 581	22 747	0,211
101	Akzo Nobel Surface Chemistry AB	Stenungsund	Panna 3	220 826	46 802	0,212
102	Västerviks Värmeverk AB	Stegholmsverket	P1	102 935	22 152	0,215
103	Tekniska Verken i Linköping AB	Gärstadverket	P2	232 788	50 415	0,217
104	Skandinaviska Raffinaderi AB	Scanraff	SG 3201	170 113	36 948	0,217
105	Stora Grycksbo AB		P3	261 169	56 752	0,217
106	Sandviken Energi AB	KVV Björksåtra	FB1	45 527	9 897	0,217
107	Malmö Värme AB	Heleneholmsverket	P10	564 731	123 748	0,219
108	Katrineholm Energi AB	Panncentralen Väster	Wanderrost	66 860	14 660	0,219

Huvudman	Anläggning	Produktions-enhet	Nyttiggjord energi (MWh)	NOx-utsläpp (kg)	kg NOx/MWh (nyttig)	
109	Malmö Värme AB	Heleneholmsverket	P11	416 205	91 703	0,220
110	Klippan AB	Klippans Bruk	P1	65 440	14 447	0,221
112	Svenska Nestlé AB		Panna 3	77 550	17 282	0,223
113	Vattenfall AB Energi	Papyrus Gaskombi	Gaskombi	252 395	56 545	0,224
114	Göteborg Energi AB	Rosenlundsverket	HP 5	37 143	8 340	0,225
115	Vänern AB	Otterbäckens Plywoodf.	VP1	57 156	12 854	0,225
116	Borealis AB	Krackeranläggningen	SG 1051 B	134 859	30 606	0,227
117	Ängelholms Energi AB	KVV Åkerslund	Gaskombi	193 186	43 853	0,227
118	Södra Cell AB	Mönsterås Bruk	Barkpanna	261 868	59 662	0,228
119	Jokkmokks Värmeverk AB	Fastbränslecentralen	Fastbränsle C	36 822	8 452	0,230
120	Söderenergi AB	Igelstaverket	Panna 2	622 140	142 883	0,230
121	Skandinaviska Raffinaderi AB	Scanraff	SG 3203	177 205	40 761	0,230
122	Kalmar Energi AB	HVC Draken	P4	176 935	40 837	0,231
123	Preem Raffinaderi AB		Panna 2	141 451	33 036	0,234
124	Stockholm Energi AB	Hammarbyverket	OP 1	224 245	52 420	0,234
125	AssiDomän Kraftliner		SMW	383 100	89 727	0,234
126	Jämtkraft AB	HVC Minnesgården	P 4	98 689	23 190	0,235
127	Tekniska Verken i Linköping AB	Gärstadverket	P1	137 829	32 412	0,235
128	Lunds Energi AB	Gunnesboverket	GTKVV	31 420	7 423	0,236
129	Uddevalla Energi AB	Hovhult	CFB	226 830	53 747	0,237
130	Uddevalla Energi AB	Hovhult	Roster	47 624	11 285	0,237
131	Skellefteå Kraft AB	Malå Kraftvärmeverk	Malå	58 790	13 970	0,238
132	Älvsbyns Fjärrvärme AB	HVC	HVC	32 169	7 675	0,239
133	Preem Raffinaderi AB		Panna 1	128 103	30 683	0,240
134	Stora Hylte AB		P4	376 162	90 803	0,241
135	Norrköping Miljö & Energi AB	NE- Stationen	P6	83 809	20 578	0,246
136	Skellefteå Kraft AB	Hedensbyn	H 2	294 357	72 436	0,246
137	Stora Timber AB	Gruvöns Sågverk	Barkpanna	55 139	13 612	0,247
138	Västerviks Värmeverk AB	Stegholmsverket	P4	52 027	12 860	0,247
139	MoDo Paper Husum		Barkpanna 9	482 200	119 257	0,247
140	Västra Götalands Landsting	Kärnsjukh Värmeverket	P4	135 554	33 701	0,249
141	Stockholm Energi AB	Hammarbyverket	OP 2	156 840	39 016	0,249
142	Borås Energi AB	Ryaverket	HVCB2	66 305	16 578	0,250
143	Vattenfall AB	Vetlanda Ångcentral	Panna 1	32 828	8 236	0,251
144	Brista Kraft AB	Bristaverket	Pannan	281 823	71 443	0,254
145	Motala Energi AB	Bergsättersverken	FB-panna	91 333	23 155	0,254
146	Helsingborg Energi Produktion AB	Fjärrvärmecentral Israel	FBC & Panna 1	61 617	15 636	0,254
147	Rottneros Rockhammar AB	Rockhammars Bruk	Fastb-panna	44 112	11 274	0,256
148	Södra Cell AB	Värö Bruk	Barkpanna	181 095	46 329	0,256
149	Gotlands Energiverk AB	Skrubbs	HVC 1	37 731	9 672	0,256
150	Myresjö Såg AB		Pannan	32 859	8 435	0,257
151	Sandviken Energi AB	KVV Björksåtra	FB2	75 077	19 274	0,257
152	Stora Timber AB	Ala Sågverk	Fastbpanna	88 011	22 659	0,257
153	Skellefteå Kraft AB	Hedensbyn	H 1	26 850	6 949	0,259
154	Procordia Food AB	Eslövsfabriken	P66	53 298	13 813	0,259
155	Sala-Heby Energi AB	Värmeverket	STK	80 644	20 901	0,259
156	Uppsala Energi AB	Avfallsförbränningen	Block 4	191 784	50 498	0,263
157	Holmen Paper AB	Hallsta Pappersbruk	HP3	359 018	94 674	0,264
158	Stockholm Energi AB	Högdalens Kraftv. verk	P2	163 257	43 161	0,264
159	Danisco Sugar AB	Jordberga Sockerbruk	Ångpanna	175 000	46 394	0,265
160	SYSAB AB	Malmö Avfallsvärmeverk	Linje 2	276 303	73 334	0,265
161	SYSAB AB	Malmö Avfallsvärmeverk	Linje 1	266 324	70 686	0,265
162	Stockholm Energi AB	Hässelbyverket	Panna 3	336 283	89 269	0,265
163	Hofors Energi AB	Ångcentralen	Fastbpanna	57 480	15 378	0,268

Huvudman	Anläggning	Produktionsenhet	Nyttiggjord energi (MWh)	NOx-utsläpp (kg)	kg NOx/MWh (nyttig)
164 Mjölby-Svartådalens Energiverk AB	Hetvattencentralen	P2	84 050	22 497	0,268
165 Arizona Chemical AB	Sandarne	Ångpanna	71 380	19 310	0,271
167 166 Vattenfall AB, MD 5	Kåge Såg	Panna A	30 615	8 290	0,271
168 SCA Forest and Timber AB	Lugnviks Sågverk	Barkpanna	33 864	9 182	0,271
169 Malmö Värme AB	Flintrännans Fjärrv.central	FFC	207 927	56 591	0,272
170 Svenljunga Energi AB		100 E01	41 146	11 213	0,273
171 C4 Energi AB	Allöverket	BP1	220 700	60 305	0,273
172 Brista Kraft AB	Vilundaverket	P1	39 601	10 853	0,274
173 Stora Paperboard AB	Stora Skoghall	P 12	228 934	62 779	0,274
174 Jönköping Energi AB	Kraftvärmeverket Munksjö	ÅP2	320 507	88 108	0,275
175 Karlit AB		Fastbpanna	119 000	32 899	0,276
176 Hässleholm Energi AB	Beleverket	HR50	36 422	10 086	0,277
177 Södra Cell AB	Mörrums Bruk	ÅP 1	127 988	35 688	0,279
178 Danisco Sugar AB	Köpingebro Sockerbruk	P4	87 002	24 263	0,279
179 Norrköping Miljö & Energi AB	Händelöverket	P 11	495 296	139 193	0,281
180 Uppsala Energi AB	Kraftvärmeverket	KVV	1 120 282	321 831	0,287
181 Södertörns Fjärrvärme AB	Skogås värmeverk	P4	55 203	15 987	0,290
182 Avesta Energi, AB	Källhagsverket	AGP 1	42 771	12 395	0,290
183 Karlstad Energi AB	Hedenverket	P1	115 511	33 586	0,291
184 Stora Paperboard AB	Stora Skoghall	P 11	529 107	154 076	0,291
185 Holmen Paper AB	Bravikens Pappersbruk	P1 Barkpanna	320 874	93 592	0,292
186 Holmen Paper AB	Bravikens Pappersbruk	P2 Oljepanna	207 243	60 587	0,292
187 Norrköping Miljö & Energi AB	Händelöverket	P 12	392 956	115 084	0,293
188 Edsbyns Träförädling AB	Edsbyn	Pannan	43 576	12 767	0,293
189 Moelven Valåsen AB	Valåsens	Panna 1	41 776	12 320	0,295
190 Akzo Nobel Base Chemicals AB	Skoghall	Ia 1	44 635	13 193	0,296
191 Stora Nymölla AB	Nymölla	SMV2	377 640	111 734	0,296
192 Borås Energi AB	Ryaverket	ÅP1	263 693	78 780	0,299
193 Borås Energi AB	Ryaverket	ÅP2	253 788	75 830	0,299
194 Enköpings Värmeverk AB	Simpan	HVP 3	30 237	9 051	0,299
195 Stockholm Energi AB	Hässelbyverket	Panna 1	336 079	100 662	0,300
196 Gustaf Kähr AB	Panncentralen	P4	74 898	22 443	0,300
197 Munkedals AB		P5	42 437	12 797	0,302
198 Vallviks Bruk AB	Vallvik	HFG Barkpanna	165 600	49 970	0,302
199 Fagerlid Säg AB		P1	40 191	12 151	0,302
200 Söderenergi AB	Fittjaverket	P4	321 572	97 521	0,303
201 Karlshamns Sweden AB		P3	35 030	10 671	0,305
202 Stockholm Energi AB	Högdalens Kraftv.verk	P5	99 149	30 240	0,305
203 Helsingborg Energi Produktion AB	Västhamnsverket	Ångpanna	800 418	244 196	0,305
204 Metsä Tissue AB	Pauliström Bruk	SMV16	26 899	8 307	0,309
205 Preem Raffinaderi AB		GT 35	114 222	35 390	0,310
206 Stora Kvarnsveden AB		P7	483 016	150 118	0,311
207 Holmen Paper AB	Hallsta Pappersbruk	HP2	177 373	55 287	0,312
208 GRAAB	Avfallskraftvärmeverket	P1	232 789	72 765	0,313
209 Graninge Skog & Trä AB	Bollsta sågverk	FP	59 376	18 583	0,313
210 Klippan AB	Lessebo Bruk	G-panna	78 516	24 594	0,313
211 SCA Forest and Timber AB	Holmsunds sågverk	Pannan	46 945	14 719	0,314
212 Uppsala Energi AB	Avfallsförbränningen	Block 1	349 636	109 946	0,314
213 Mellanskog Industri AB	Färila sågverk	Fastbpanna	26 683	8 505	0,319
214 Hudik Kraft AB	KVV Djuped	STG 3000	153 728	49 227	0,320
215 AssiDomän Nord Trä AB	Seskarö Säg	FBP	31 119	10 021	0,322
216 SCA Graphic Sundsvall AB	Ortvikens Pappersbruk	P1	248 050	80 160	0,323
217 Umeå Energi AB	Ålidhemsanläggningen	P7	133 340	43 103	0,323
218 SCA Graphic Sundsvall AB	Ortvikens Pappersbruk	P7	111 036	35 938	0,324

Huvudman	Anläggning	Produktions-enhet	Nyttiggjord energi (MWh)	NOx-utsläpp (kg)	kg NOx/MWh (nyttig)	
219	SCA Graphic Sundsvall AB	Ortvikens Pappersbruk	P8	130 346	42 188	0,324
220	Värmlands Värme AB	Sannaverket	Panna 1	58 975	19 112	0,324
221	Jämtlamell Industri AB		KMW	30 063	9 755	0,324
222	Malmö Värme AB	Limhamns FC	LFC	88 798	28 928	0,326
224	Lomma Energi AB	Återbruket	P 1	37 091	12 140	0,327
225	Holmen Paper AB	Wargöns Bruk	P6	128 464	42 227	0,329
226	Halmstads Renhållnings AB	Kristinehed	P1	87 622	29 241	0,334
227	AssiDomän Skärblacka AB	Skärblacka Bruk	Barkpanna	374 378	126 373	0,338
228	Uppsala Energi AB	Knivstaverket	P5	39 597	13 440	0,339
229	Trollhättan Energi AB	Stallbacka	PC43 P3	165 555	56 293	0,340
230	Örebro Energi AB	Åbyverket	ÅP4	318 719	108 404	0,340
231	Vattenfall Drevviken Värme AB	Bollmora värmeverk	FBP 1	55 580	18 966	0,341
232	Knauf Danogips GmbH	Inlands Kartongbruk	Oljepanna	38 453	13 130	0,341
233	Karskär Energi AB	Karskärsverket	Kombipanna	917 497	313 796	0,342
234	Arizona Chemical AB	Sandarne	Heater 3	55 799	19 098	0,342
235	Avesta Energi, AB	Källhagsverket	AGP 2	49 612	17 084	0,344
236	Svanskog Bruk AB		Motalapanna	99 059	34 481	0,348
237	Halmstads Renhållnings AB	Kristinehed	P2	105 230	36 650	0,348
238	Siljans Sågverks AB	Ångcentralen	P 1	39 268	13 750	0,350
239	Holmen Paper AB	Wargöns Bruk	P7	116 192	40 711	0,350
240	Kramfors Fjärrvärme AB	HVC Brunne	FB-panna	32 779	11 491	0,351
241	Södra Cell AB	Värö Bruk	Oljepanna	33 047	11 628	0,352
242	Växjö Energi AB	Sandviksverket	HH21	108 699	38 443	0,354
243	SAEF AB	Östavallsågen	KMW	28 230	10 010	0,355
244	Göteborg Energi AB	Sävenäsverket	HP 3	66 537	23 668	0,356
245	Stora Hylte AB		P2	237 913	85 391	0,359
246	Bodafors Trä AB	Sågverket	Barkpanna	28 277	10 155	0,359
247	Jönköping Energi AB	Kraftv.verket Munksjö	ÅP4	53 176	19 261	0,362
248	Svenska Rayon AB		Panna 4	43 193	15 735	0,364
249	Sundsvall Energi AB	Korstaverket	FBA	99 713	36 370	0,365
250	Notnäs AB		Pn2 Emma	30 002	10 969	0,366
251	Södra Timber AB	Kindasågen	Panna 1	40 983	14 987	0,366
252	Klippan AB	Fridafors bruk	Panna 1	25 389	9 319	0,367
253	Lidköpings Värmeverk AB	PC Filen	P3	90 243	33 143	0,367
254	Hässleholm Energi AB	Beleverket	HR40	32 544	11 962	0,368
255	Moelven Valåsen AB	Valåsens	Panna2	32 006	11 842	0,370
256	Skinnskatteberg Trä AB		Biopanna	45 174	16 961	0,375
257	Forsvik Skogar AB	Forsvik	Biopanna 1	30 824	11 577	0,376
258	Utansjö Bruk AB		P3	87 424	33 097	0,379
259	AssiDomän Carton AB	AssiDomän Frövi	Barkpanna	389 993	147 925	0,379
260	Affärsverken Karlskrona AB	Värmeverk Väster Udd	FP 1	53 622	20 351	0,380
261	Norrköping Miljö & Energi AB	NE- Stationen	P7	34 060	13 019	0,382
262	Ystad Energi AB	Värmeverket Anoden	FB33	35 857	13 720	0,383
263	Södra Cell AB	Mörrums Bruk	ÅP 2	114 290	44 243	0,387
264	Boo-Hjortkvarn AB	Panncentralen	Fastbpanna	40 781	15 816	0,388
265	Norrenergi AB	Sundbybergverket	ÅP5	164 802	64 205	0,390
266	Vattenfall AB	Vetlanda Ångcentral	Panna 2	44 048	17 170	0,390
267	Vattenfall AB Energi	Långasjönäs	FB	32 200	12 767	0,396
268	Masonite AB		P 4	56 546	22 428	0,397
269	Shell Raffinaderi AB		F5104	164 230	65 235	0,397
270	Shell Raffinaderi AB		F5105	216 835	86 186	0,397
271	Karlskoga Kraftvärmeverk AB		A1	90 654	36 040	0,398
272	MoDo Paper AB	Silverdalens Pappersbruk	Fastbpanna	65 710	26 259	0,400
273	SCA Graphic Sundsvall AB	Ortvikens Pappersbruk	P2	29 481	11 816	0,401

2798

Huvudman	Anläggning	Produktions-enhet	Nyttiggjord energi (MWh)	NOx-utsläpp (kg)	kg NOx/MWh (nyttig)	
274	Hässleholm Energi AB	Beleverket	HR130	44 965	18 221	0,405
275	Pripps Bryggerier AB	Bromma Bryggeriet	P2	55 910	22 665	0,405
276	SCA Packaging Obbola AB		ÅC2	293 530	119 543	0,407
277	Mölnadal Energi AB	Riskullaverket	Fastbpanna	145 955	59 499	0,408
278	Geijer o Söner, AB	Långasjö	P1	49 579	20 251	0,408
280	AssiDomän Karlsborg AB		Barkpanna	234 998	96 156	0,409
281	Nynäs AB	Ångcentralen	P9	56 732	23 653	0,417
282	Växjö Energi AB	Sandviksverket	ÅÅ50	26 886	11 210	0,417
283	Gustaf Kähr AB	Panncentralen	P1	30 762	12 856	0,418
284	Vattenfall AB Ao Energi	Moelven Dalaträ	P1	31 037	12 991	0,419
285	Stora Cell AB	Norrundet	Barkpanna 75	127 270	53 720	0,422
286	Bollnäs kommun	Säverstaverket	P2	45 093	19 047	0,422
287	Scan KLS ek.för.	Kalmar	VEÅ	30 020	12 852	0,428
288	Alvesta Energi AB	Axeln	P1	34 912	15 085	0,432
289	Stora Cell AB	Skutskär	BP5	346 900	150 473	0,434
290	Söderenergi AB	Fittjaverket	P3	80 410	34 981	0,435
291	Lidköpings Värmeverk AB	PC Filen	P4	92 435	40 223	0,435
292	AssiDomän Hasselfors Timber AB	Hasselfors	Hasselfors	45 048	19 640	0,436
293	Gällivare Värmeverk AB	Hetvattencentralen	P2	113 800	50 082	0,440
294	Karlshamnsverkets Kraftgrupp AB		Block 3	216 813	95 639	0,441
295	Uppsala Energi AB	Avfallsförbränningen	Block 3	35 469	15 719	0,443
296	SSAB Oxelösund AB	OK 2	P4	198 900	88 291	0,444
297	Limmareds Skogar AB		P1	34 457	15 393	0,447
298	Stora Paperboard AB	Stora Gruvön	P7	796 223	355 898	0,447
299	Stockholm Energi AB	Akallaverket	P1	43 815	19 597	0,447
300	Borlänge Energi, AB	Bäckelund	P6	87 925	39 889	0,454
301	Tumba Bruk AB		P1	28 247	12 819	0,454
302	Hedin Karbenning AB	Sågv. Karbenning	KMW	67 941	30 973	0,456
303	Umeå Energi AB	Ålidhemsanläggningen	P6	138 822	63 770	0,459
304	Graninge Skog & Trä AB	Rundviks Sågverk	Lambion	42 504	19 662	0,463
305	Bergkvist-Insjön Trävaru KB		Lambion	39 662	18 399	0,464
306	Landskrona, Tekniska Verken	Hetvattencentralen	P 2	38 082	17 701	0,465
307	Holmen Paper AB	Hallsta Pappersbruk	A-pannan	114 755	53 402	0,465
308	Metsä Tissue AB	Katrinefors Bruk	Panna 1	35 913	16 716	0,465
309	Härnösands Energi & Miljö AB	Hetvattencentralen	FP	86 695	40 415	0,466
310	Munksjö Lagamill AB	Timsfors	MBC	52 519	24 510	0,467
311	Ljusdal Energi AB	HVC Sjulhamre	PA 200	34 909	16 334	0,468
312	WMI Sellbergs AB	Sopvärmeverket, Mora	Panna 1	41 209	19 387	0,470
313	Sollefteå Energi AB	Hetvattencentral	FBP 103	45 610	21 642	0,475
314	Ljungby Energi AB	Ljungsjöverket	FP1	43 401	20 796	0,479
315	SCA Packaging Munksund AB		SMW	342 975	164 586	0,480
316	Lunds Energi AB	Gunnesboverket	LHVC P3	35 049	16 833	0,480
317	WMI Sellbergs AB	PC Vattumyren, Mora	Panna 2	33 490	16 141	0,482
318	Kungsbacka Energi AB	Hammargård	FLP	40 569	19 903	0,491
319	Casco Products AB	Division Polymer	P3	37 887	18 637	0,492
320	Svenska Rayon AB		Panna 3	118 922	58 593	0,493
321	Peterson Scanproof AB	Seffle	P 2	143 595	71 318	0,497
322	Sundsvall Energi AB	Korstaverket	KVV	464 300	230 600	0,497
323	Lidingö Energi AB	Värmeverket	PVG 012	48 446	24 164	0,499
324	Danisco Sugar AB	Köpingebro Sockerbruk	P2	26 406	13 230	0,501
325	Danisco Sugar AB	Köpingebro Sockerbruk	P1	29 552	14 952	0,506
326	Trollhättan Energi AB	Kronogården	PC41 P3	39 776	20 161	0,507
327	Norrälje Energi AB	Arsta	FP1	45 405	23 198	0,511
328	Rottneros Rockhammar AB	Rottneros Bruk	Barkpanna	35 690	18 675	0,523

Huvudman	Anläggning	Produktions-enhet	Nyttiggjord energi (MWh)	NOx-utsläpp (kg)	kg NOx/MWh (nyttig)	
329	Norrtälje Energi AB	Arsta	FP2	42 794	22 664	0,530
330	Gotlandsflis AB	Visby	P1	54 881	30 115	0,549
331	Metsä Tissue AB	Katrinefors Bruk	Panna 2	33 557	18 570	0,553
332	Munksjö Paper AB	Billingsfors	Olje/barkpanna	65 493	36 569	0,558
333	MoDo Paper Husum		Oljepanna 10	185 800	104 400	0,562
334	Eskilstuna Energi & Miljö AB	Vattumannen	HVP4	70 240	39 535	0,563
335	SAKAB	Norrtorp	SAKAB	82 319	46 530	0,565
337	Vattenfall Kalix Fjärrvärme AB	Värmeverk	FBP 1	50 798	29 100	0,573
338	AssiDomän Dynäs		Barkpanna	134 400	77 077	0,573
339	Arboga Kommun Värmeverket	Vimmen	FB1	34 600	19 967	0,577
340	Landskrona, Tekniska Verken	Hetvattencentralen	P 1	35 237	20 375	0,578
341	Stockholm Energi AB	Värtaverket	P15	43 767	25 312	0,578
342	Väst kustfisk SVC AB	Fiskmjölsfabrik	P1	27 873	16 972	0,609
343	Malmö Värme AB	Heleneholmsverket	P13	55 563	34 422	0,620
344	Bäckhammars Bruk AB		Barkpanna	82 108	51 095	0,622
345	Stora Kvarnsveden AB		P6	160 830	102 241	0,636
346	Stora Fors AB	Fors	P 3	58 495	37 663	0,644
347	Uppsala Energi AB	Avfallsförbränningen	Block 2	31 061	20 159	0,649
348	Stockholm Energi AB	Årsta Värmeverk	P2	39 643	25 765	0,650
349	Iggesund Paperboard AB	Iggesunds Bruk	P 11 Oljepanna	137 898	91 172	0,661
350	Semper Foods	Götene	P5	34 389	22 906	0,666
351	Semper Foods	Götene	P4	35 991	24 330	0,676
352	Semper Foods	Götene	P2	33 976	23 142	0,681
353	Eka Chemicals AB	Kloratfabriken, Alby	Ångpanna 1	36 729	25 573	0,696
354	Bollnäs kommun	Säverstaverket	P1	64 962	45 533	0,701
355	Metsä Tissue AB	Katrinefors Bruk	Panna 3	26 225	18 512	0,706
356	Haparanda Värmeverk		FB	36 172	25 721	0,711
357	Lycksele Energi AB	Forsbacka Värmeverk	P5	45 526	32 424	0,712
358	Sandvik Steel AB	Ångkraftstation	P 6	28 206	20 347	0,721
359	AssiDomän Skärblacka AB	Skärblacka Bruk	Oljepanna	137 056	105 426	0,769
360	Västra Mälardalens Energi AB	Norsaverket	AP2	61 766	47 701	0,772
361	Umeå Energi AB	Ålidhemsanläggningen	SUP1	39 068	31 259	0,800
362	Stockholm Energi AB	Årsta Värmeverk	P4	35 573	28 511	0,801
363	Umeå Energi AB	Ålidhemsanläggningen	SUP2	39 406	32 918	0,835
364	Vattenfall AB Energi	Årjäng fjärrvärme	Fastbpanna	37 422	34 974	0,935
365	SSAB Tunnpå AB	Borlänge	Energicentral	36 366	35 575	0,978
366	Nordisk Carbon Black AB		P-90	230 363	230 363	1,000
367	Perstorp Energi AB		Panna 4	28 261	30 293	1,072
368	Volvo Personvagnar Komp.AB	Olofström	P3	26 204	28 345	1,082
369	MoDo Paper AB	Domsjö Sulfitfabrik	P11	46 705	51 448	1,102
370	MoDo Paper Husum		GP	32 800	36 900	1,125
371	Stora Paperboard AB	Stora Gruvön	Destr. ugn	30 592	45 883	1,500

1
2
3
4

()

()

()

1
2
3
4