



KONSTRUKTÖR
Åke Strömsjö
Öster-Malma Jaktvårdsskola
150 11 BJÖRNLUNDA

MATERIAL OCH KONSTRUKTIONSKRAV
GODKÄNT FÅNGSTREDSKAP NR L 62

TILLVERKARE

FÅNGSTANORDNING
ENKEL TUNNELFÄLLA

Fångstrum

Materialspecifikation

Fångstrummet iordningställs av två stycken oljefat (mod 200 1) av stålplåt, dimension tjocklek 2,0 mm. Kvalitet SIS 1312.

Fångst-, avfångnings- och gillringslucka

Stålplåt, dimension tjocklek min 2,0 mm. Kvalitet SIS 1312.

Led (fångst-, avfångnings- och gillringslucka)

Gångjärn av galvaniserad stålplåt. Valfri dimension och kvalitet.

Låssprint (avfångnings- och gillringslucka)

Ståltråd, dimension diam. min 3 mm. Valfri kvalitet.

Luckspärr

Vinkeljärn och plattjärn,. Dimension tjocklek min 2,0 mm av valfri kvalitet. Fjäder av valfri dimension och kvalitet.

Konstruktionskrav

Vid iordningställande av fångstrummet får inga vassa plåtkanter förekomma. Lämpligen sker iordningställandet med hjälp av gassvets - skärbrännare.

Ljusspaltsbredden, i upptagna hål i gavel, får inte överstiga 30 mm.

Fångstluckan skall sluta tätt mot gavel och ha väl avrundade kanter och hörn.

Storlek (invändigt mått)

Längd: 1 700 – 1 800 mm

Diameter: 550 - 600 mm

Konstruktion: se perspektivritning.

Gillernordning

Materialspecifikation

Betessticka

Sågat trävirke. Lämplig dimension 25 x 25 mm.

Gillerarm

Ståltråd, dimension diam. min 3,0 mm. Kvalitet SIS 1311.

Led för betessticka

Se Gillerarm

Konstruktionskrav

Gillernordningen monteras och injusteras på sådant sätt att avståndet mellan fångstluckan (i avgillrat läge) och betesstickan (i utlösningögonblicket) är minst 1400 mm.

Konstruktion: se perspektivritning.

Övrigt

Det rekommenderas att redskapet målas invändigt i fångstrum om användning sker vid minusgrader.

Teckenförklaringar

mm = millimeter

SIS = svensk standard

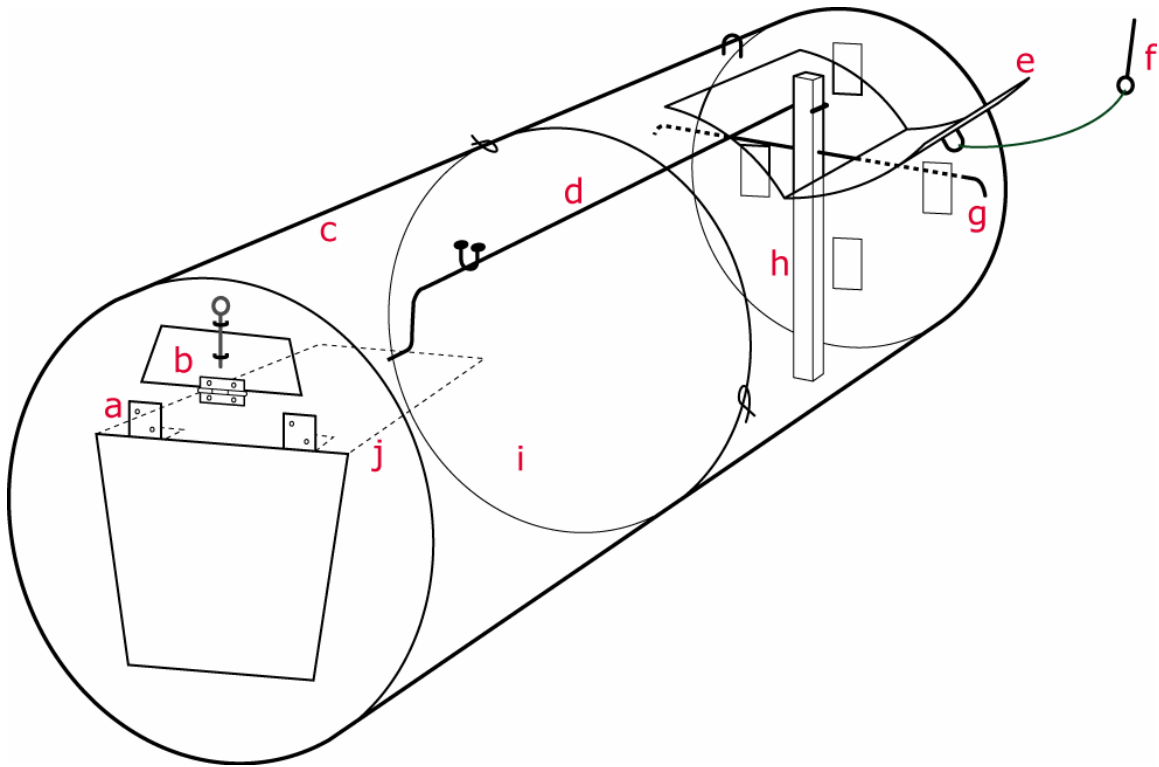
diam. = diameter

Utarbetat av:

Tommy Svensson, Naturvårdsverket

(Ritning: Lars Jäderberg, Grimsö forskningsstation)

L62 Enkel tunnfalla



- a) Led
- b) Avfångningslucka
- c) Oljefat
- d) Gillerarm
- e) Gillringslucka
- f) Låssprint
- g) Led för betessticka
- h) Betessticka
- i) Fångstrum
- j) Fångstlucka