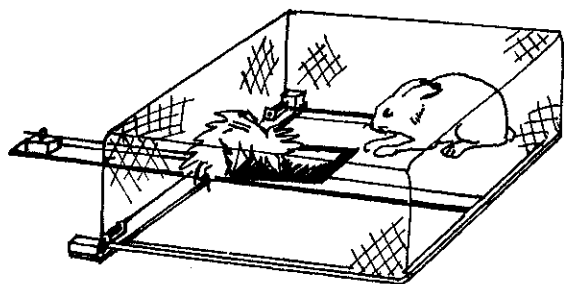


AVGILLRAD



TYPGODKÄNT FÅNGSTREDSKAP HARFÄLLA M/MARCSTRÖM

Hopsättningen skall ske på sådant sätt att krökning av spik ej sker invändigt och att utstående nätkanter ej förekommer i fångstrum. Burens golvyta ska vara minst 100x100 cm och burens ska vara minst 30 cm hög.

Ingående delar i gillernanordning skall ha väl avrundade kanter och hörn.

Avståndet mellan fångstburens insidor (avgillrad) och trampplattans ytterkanter får inte understiga 370 mm.

Används fångstanordningen vid minusgrader skall invändigt i fångstrum ingående metalldelar vara lackerade.

