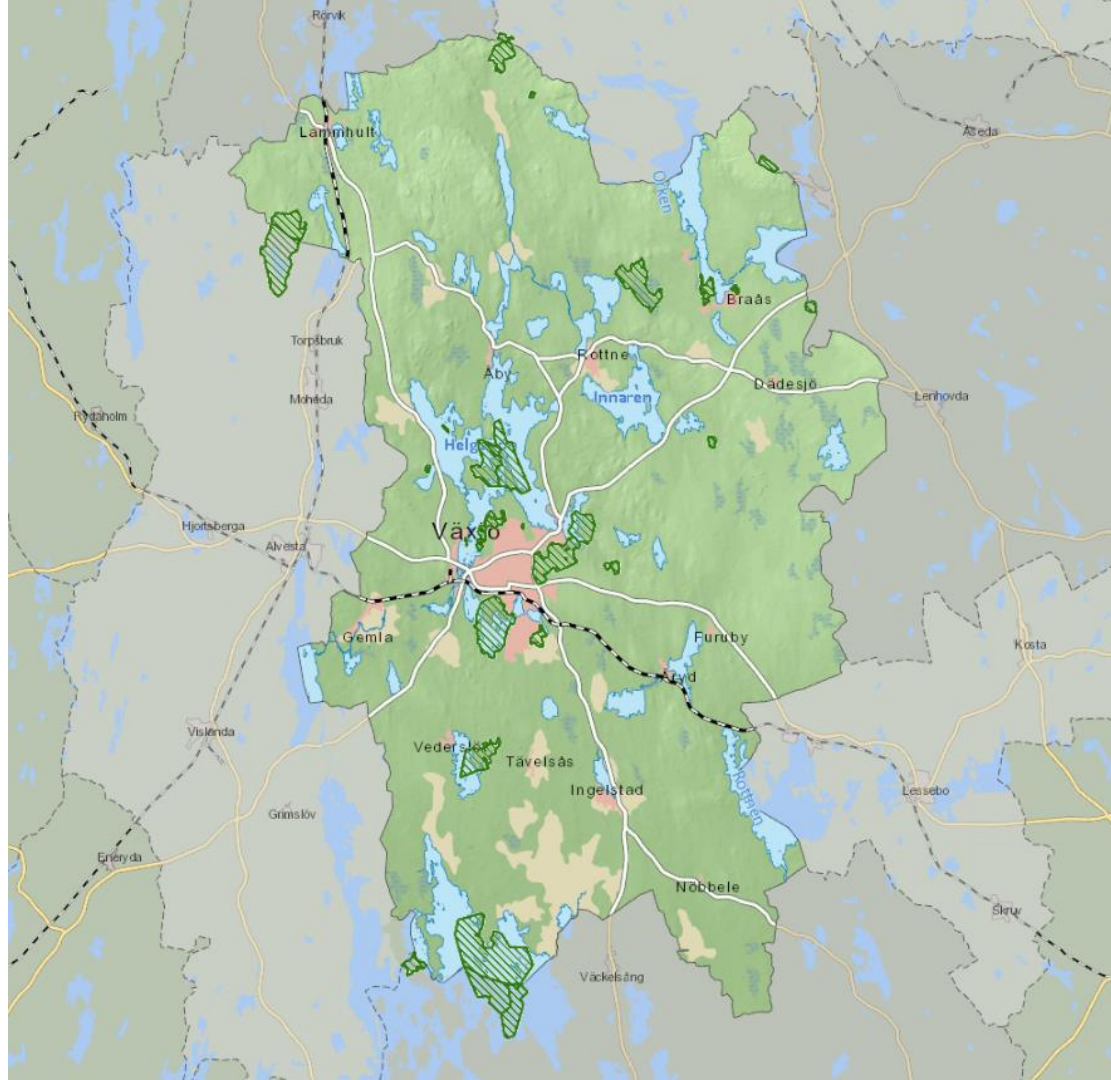




Kommunala naturreservat

Martin Unell, kommunekolog





Naturreseptatet Hovshaga

Nu gör vi Växjö ännu grönare

Förlängt KS den 5 april 2016

FÖP 2012:
föreslår och ska
utreda nytt **natur-**
reservat väster om
Hovshaga mellan
Araby och Kronoberg

Friluftsprogram för Växjö kommun 2017



Växjö
kommun
Europas grönaste stad

Befintliga fritidsområden

1. Araby-Kronobergshalvön



Det rörliga friluftslivet i Växjö

Grönstrukturprogram för Växjö stad 2013



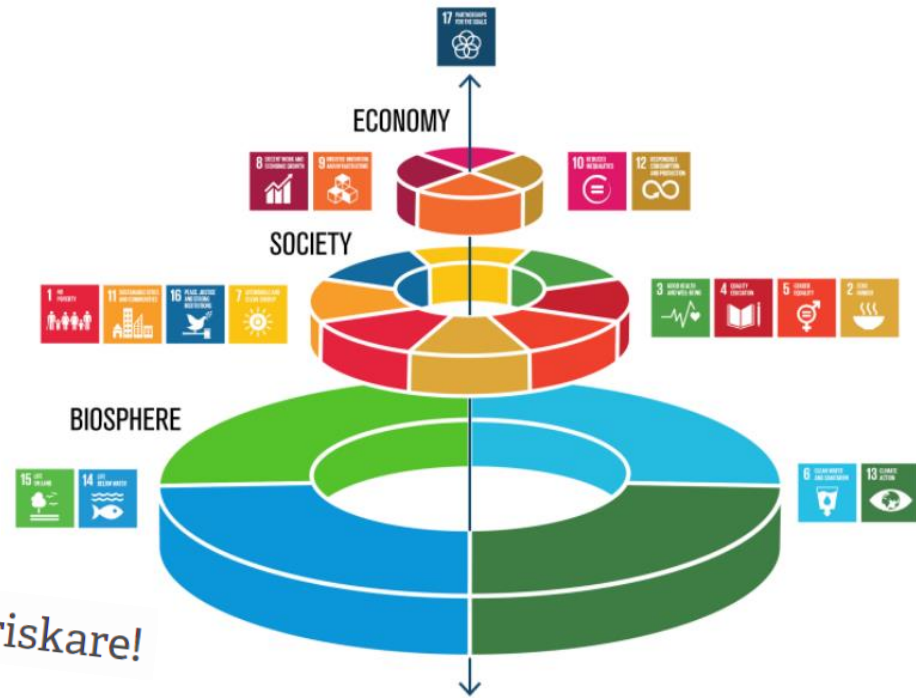
Antaget av Kommunstyrelsen 2013-04

Växjö
kommun
Europas grönaste stad

Naturreservat ger attraktivitet
för staden och höjer värdet för
boende och även bostadspriser

Ersättning från staten

Forskningen entydig: Naturen gör oss friskare!



EKOSYSTEMTJÄNSTER



- | FÖRSÖRJANDE | REGLERANDE | KULTURELLA |
|--|---|--|
|  <p>Till exempel:</p> <ul style="list-style-type: none"> • spannmål • dricksvatten • trävirke • bioenergi | <p>Till exempel:</p> <ul style="list-style-type: none"> • pollinering • rena luft och vatten • klimatreglering |  <p>Till exempel:</p> <ul style="list-style-type: none"> • friluftsliv • hälsa och inspiration • naturarv och turism |
| STÖDJANDE | | |
| <p>För att övriga tjänster ska fungera, till exempel:</p> <ul style="list-style-type: none"> • fotosyntes, bildning av jordmån, biogeokemiska kretslopp | | |

Araby - Kronobergshalvön

Inventering och utvecklingsförslag
för ökad tillgänglighet

Jakob Andersson
2016-08-22



Kartan visar viktiga kopplingar till området och entréer som behöver förstärkas, samt förslag på en ny sammankopplande vandrings slinga i vitt. De blå områdena är inventerade barriärer som behöver brytas. Streckade rutor visar positionerna för kommande mer detaljerade kartor.





KORPEN



Båtklubb m.fl.



Intern marknadsföring



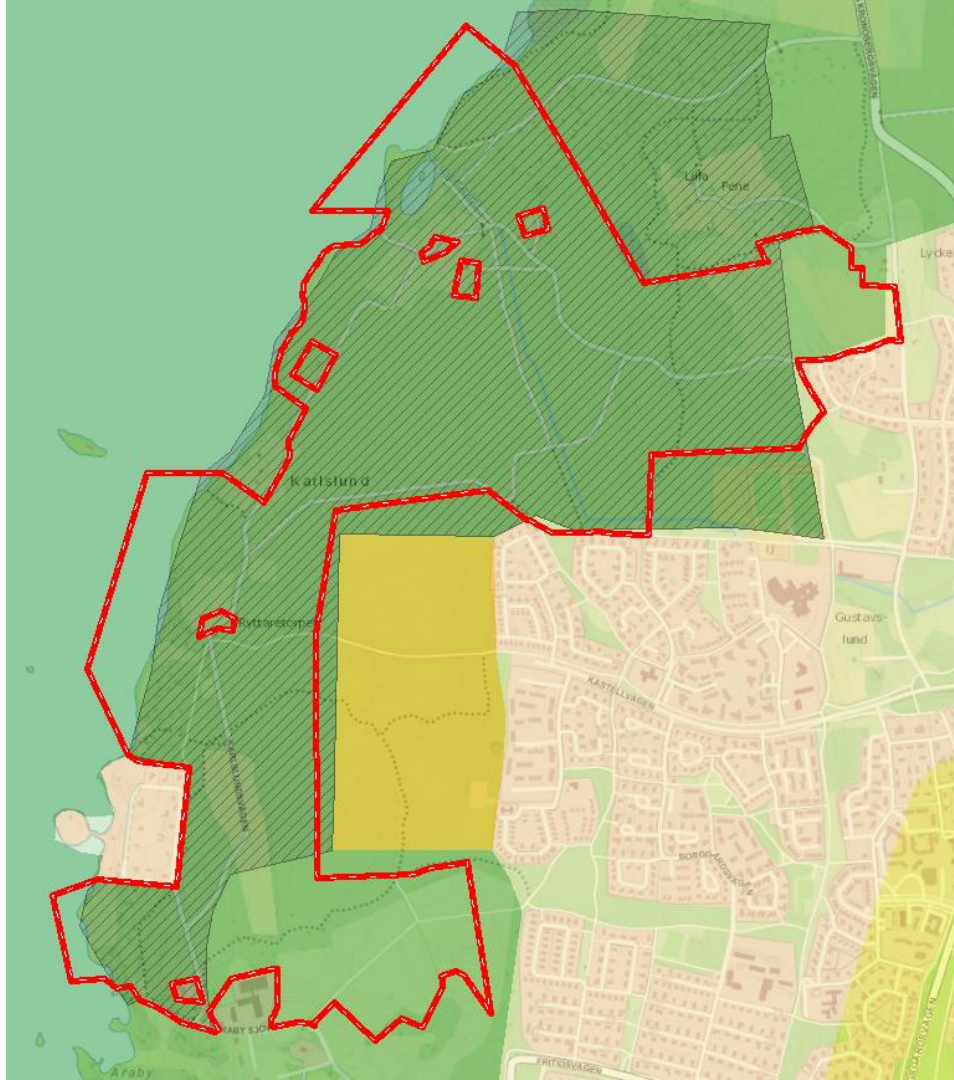












Grov avgränsning

Inventering och skötselplan.
Konsult med stöd av LONA

Avgränsning

SYFTE

Syftet med naturreservatet är att främja motion, friluftsliv och upplevelsevärden och de höga naturvärdena. Naturmiljöer knutna till Helgasjön, lövrika skogar och örtrika betesmarker som hyser gamla träd och död ved ska vårdas, bevaras och återställas i ett större sammanhängande område, vilket stärker den biologiska mångfalden likväl stimulerar människors rörelse i dessa naturmiljöer.

Syftet uppnås genom att:

- områdets skyddsvärda naturmiljöer bevaras genom föreskrifter som förhindrar produktionsinriktat skogsbruk och exploatering,
- trädmiljöer bevaras med grova och gamla träd, en variationsrik struktur och med god förekomst av död ved. Yngre bestånd vårdas så att de kan utvecklas mot naturliga lövskogar med inkluderande tall,
- gräsmarker med buskar, gamla träd och örtrik flora betas, slås eller sköts i syfte att uppnå bevarandemålen,
- livsmiljöer kan nyskapas för att värna skyddsvärda arter,
- med hänsyn tagen till naturvärdena ska skogarnas skötsel så att stora delar är lätta att gå i samtidigt som rörelsestråk, uppehållsplatser, badplatser, anordningar och anläggningar skapas eller underhålls för att främja en bredd av motion, friluftsliv och upplevelsevärden.

A, B, C- föreskrifter



6. avverka, gallra, beskära, röja, så, plantera träd och buskar eller utföra annan skogsbruksåtgärd eller skada enskilda träd och buskar
7. skada, ta bort eller upparbeta dött träd, vindfälle eller döda grova grenar
8. sprida bekämpningsmedel, kemiska preparat, gödsel, kalk eller annat jordförbättringsmedel
9. ändra växt- och djurlivets sammansättning genom att föra in, så eller plantera ut arter eller växtdelar
10. anlägga eller bedriva fiskodling
11. utöver skydds jakt och eftersök bedriva annan jakt än jakt på klövvilt, hare, räv, mink eller andra invasiva arter
12. *utan tillstånd* från Växjö kommun anlägga dagvattenreningsanläggningar
13. *utan tillstånd* från Växjö kommun dra ledningar i sjö och mark

Föreskrifterna hindrar inte:

- utförande av de åtgärder som behövs för reservatets skötsel eller uppföljning och som framgår av nedan angivna B-föreskrifter,
- anläggande av ledning inom vägområde samt underhåll, reparationsåtgärder eller borttagande av byggnad, mast, väg med vägområde, parkering, cykelväg, ledning, diken, dagvattenanläggningar, båtupplägg-

Skötselplan

Anordningar och anläggningar för allmänheten i form av:

- parkeringsplatser
- informationstavlor och hänvisningsskyltar
- motions-, ströv-, rid- och cykelstigar eller leder
- rast-, grill- och badplatser
- rastbänkar och bord
- motorikbana och utegym
- väder- och vindskydd,
- bryggor, hopptorn m.m.



Skötsel för naturvård såsom naturbete, lövskog, friställa träd

Konsekvensutredning med planfolk

- Vi följer ÖP och DP
- Ingen påverkan på planerad byggnation
- Ingen påverkan på planerad infrastruktur
- Ingen negativ påverkan på ridsport, fotboll eller andra föreningar
- Bidrar till Agenda 2030, miljöprogram, GSP, friluftsprogram mm
- Länsstyrelsen uppmuntrar arbetet med tätortsnära naturreservat
- Naturvårdsverket är positiva och kan ge ca 4 miljoner

- Ingen framtida exploatering i området förutom för häst, fritid, friluftsliv

- Höjer attraktionsvärdet på Växjö och Hovshaga
- Liten påverkan på skogsbruket

Remissvar

Länsstyrelsen – positiva

Naturvårdsverket – positiva

Skogsstyrelsen – positiva

SGU – inga synpunkter

Kulturparken Småland/Smålands museum – inga synpunkter

Havs- och vattenmyndigheten – tillstyrker med synp. om vattenskoter

Kultur- och fritid – positiva

Tekniska – positiva med synp. om VA

Byggnadsnämnden – anser att området bör minskas, risk för påverkan utanför



Remissvar

Vattenskoterklubben – vill inte att skotrar o.dyl. utpekas särskilt

Växjö scoutkår – positiva

Naturskyddsföreningen – positiva, men tveksamma till jakt

Växjö fågelklubb – positiva

Kronobergs ornitologiska förening – positiva, men tveksamma till jakt

Jakträttsinnehavarna – vill förutom klövilt jaga hare och räv

Grannar – flera positiva med bra förslag

Växjö ridklubb/Växjö golfklubb – positiva med utvecklingsplaner

SbK



Bild: SBK förslag på avgränsning av naturreservatet Hovshaga: Området 1 och 2 bör inte ingå i naturreservatet

Växjö Ridklubb
Växjö Golfklubb







Bokhultet med Södra Bergundasjön



Bokhultet med Södra Bergundasjön

Skadebegränsning:
Utökning av området
Utökad skötsel inom



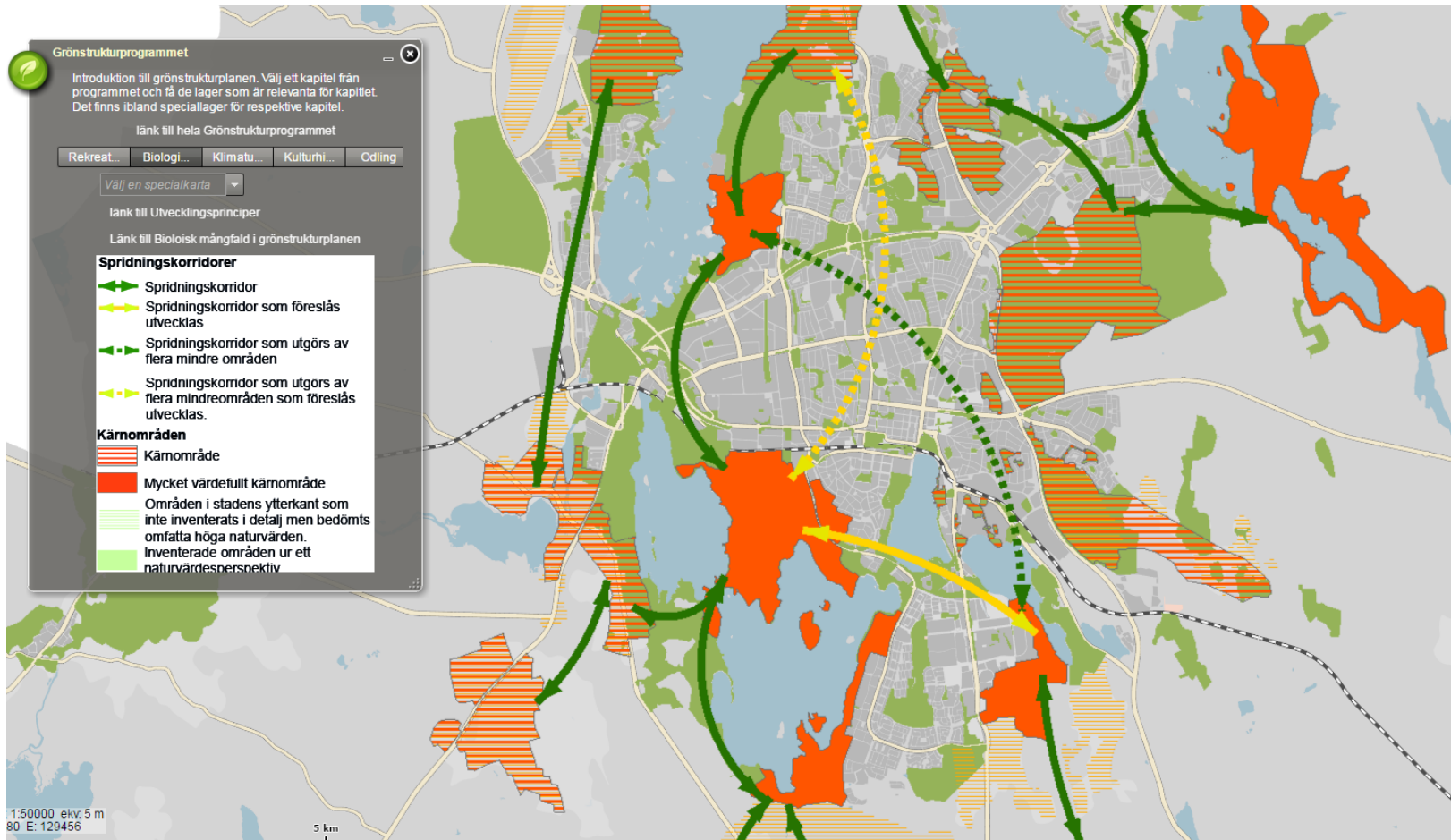




Inventera
Identifiera

Höga naturvärden
Friluftsvärden
Sjörestaurering
Spridningskorridorer
Praktiska gränser

Grönstrukturprogram





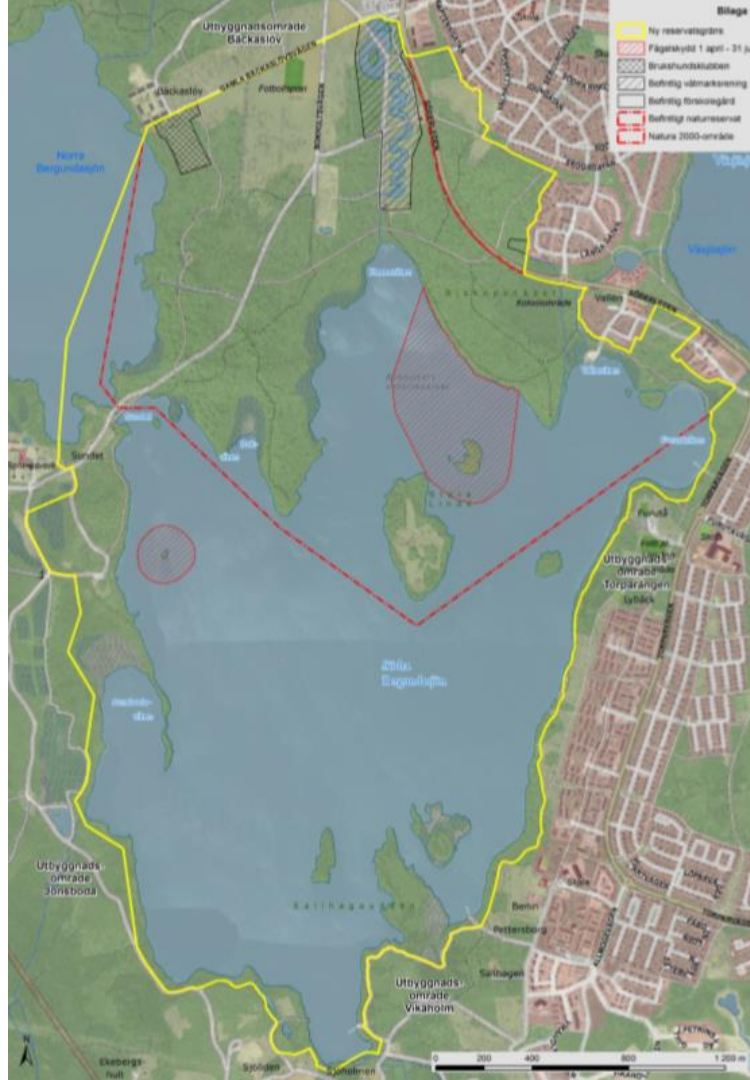












Klart nov 2016
 760 ha varav
 300 ha land

Kompensation enligt 7§7 miljöbalken – Naturresevat Beslut 2017



Reservatsförvaltning





Ersättning från NV



LOkala
NAturvårds
satsningen









Invasiva arter









Fågelskydd







A low-angle photograph looking up into a dense forest canopy. The sun is shining through the leaves, creating a bright, dappled light effect. The leaves are a vibrant green, and the tree trunks are visible in the background. The overall atmosphere is bright and natural.

Frågor?