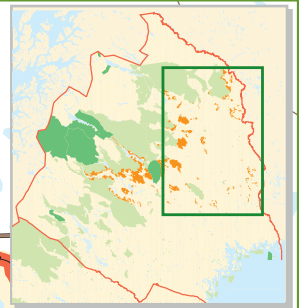
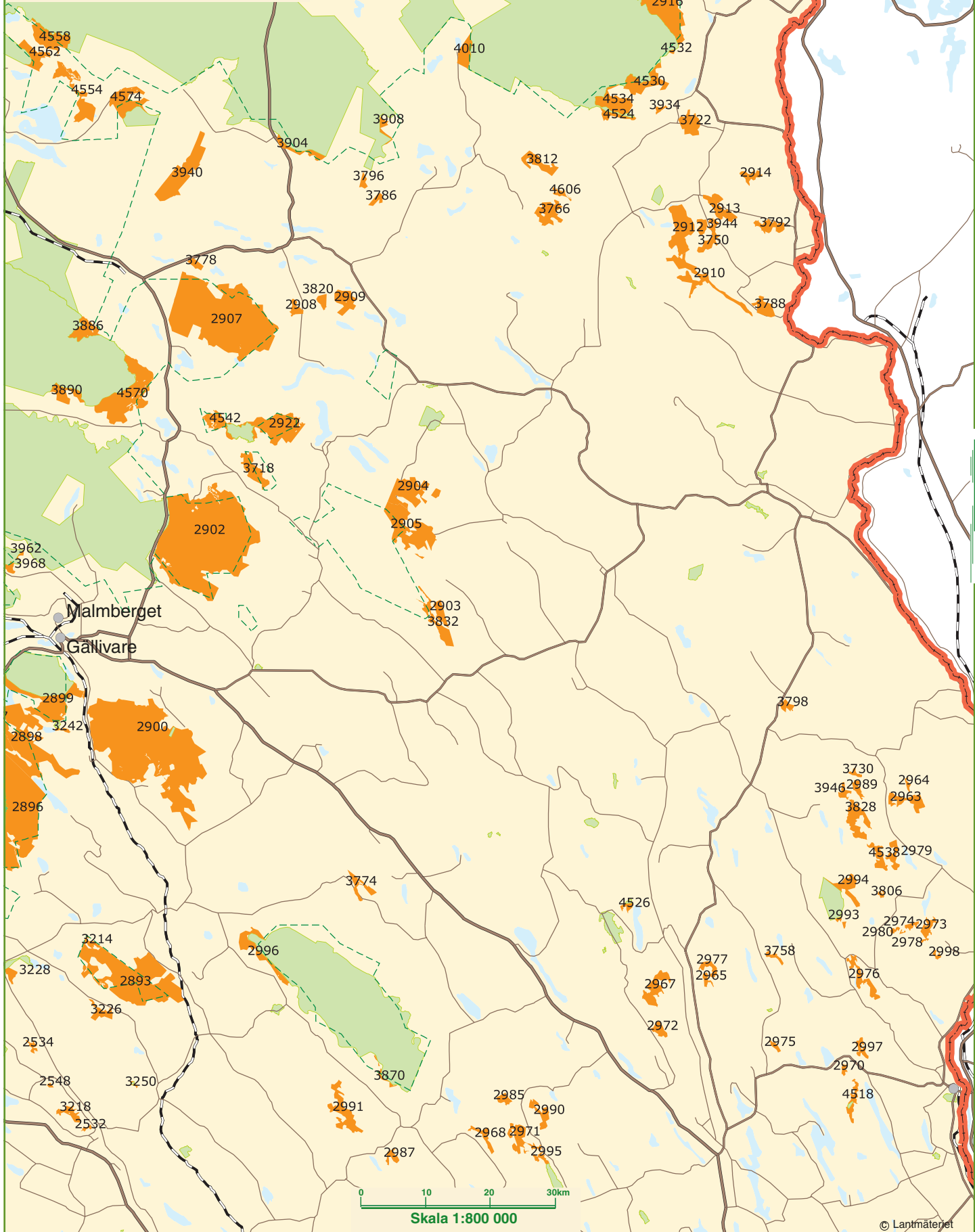




# Översiktskarta Norrbottens län Nordöstra delen



- Gräns för fjällnära skog
- 3388 Skyddsvärda statliga skogar med ID-nummer (se tabell nästa sida)
- Naturreservat
- Nationalpark



Skala 1:800 000

## Objektsförteckning Norrbottens län, Norra delen

2995	Långberget	2974	Koivujupukka	4542	Lintuvaara
2987	Lillspiken	2993	Airivaara	3890	Unna Tjåutakåbba
3814	Paktåive-Suobbatåive	4526	Västra Vallsberget	4570	Saarikoskenmaa
2968	Granhammarsberget	3806	Norppulehikko	3886	Kiviniemi
2971	Hällberget, Kölmjärv	2994	Puistisvaara	2907	Luongastunturi
2532	Högudden	3960	Änamusluokta	2908	Palolaki
3884	Områden vid Sårkevarats DR	3774	Lessuvaara	3788	Luouvavuoma
2990	Tallberget	3984	Sasnek-Jullevare	2909	Naankitunturi
3218	Djupbäcken	3790	Luspevaratj	3820	Paloleuska
2991	Tjuorvumkåbbå-Tjappesvare	4538	Uusijänkkä, Mettjärvi	2910	Aarekursu
4518	Områden vid Iso-Kuusivaara NR	2979	Paljaskero	3778	Liekovuomanjärvi
2985	Smedjeberget	3738	Harsprånget-Pakkojåkkå	3750	Iso Paljukkavaara
2548	Fällberget	3720	Ananasse	2912	Manalainen
3250	Områden vid Vuodnabergets NR	3840	Låkkejaure-Sörberget	3944	Ventikkövaara S
3870	Kilteape	4735	Lattakasse	3792	Löytyvuoma
2970	Hirvivaara	3828	Rautiorova	3766	Kiimavaara
4566	Vuojat-Naustasjåkkå	3896	Njannja	2913	Ahmaro
2997	Vittakero	2896	Linavare-Råneträsket	3786	Luottamaa
2534	Rappobäcken	2963	Ahmarova	4606	Lipistövaara
2975	Långlandet	3754	Jelka-Rimakåbbå	3796	Maejärvi
2972	Kattisberget	3946	Vittamaa	2914	Kiuhtisvaara
3762	Kanivare	2989	Taka-Aapua	3940	Vathanvaara-Nälkäjoki
3230	Hästkullen	2964	Ahmasaajo	3812	Nuorukkavuoma
3226	Vuoskonape	3730	Etu-Aapua	3904	Pitkäkielinen
3756	Rakalvis	2900	Leipipir	3908	Ruostekaltiovuoma
3232	Nuortap Sierråive	3248	Luspebryggan	3722	Anokangas
2967	Furuberget	2898	Muorjekvuoma	4524	Haaravaara
4572	Jervasviken	3242	Sileäkielinen	3934	N Vaijavuoma
2965	Brändknösarna	2897	Ätnaråvve	4574	Pahtavaara
2976	Makkarajärvi	3798	Maekotarova	4534	Paljaslaki
3228	Norra Kierkåive	2899	Kuolpa	4554	Sautusvaara
2893	Ranesvare	3832	Rissavinsa	4530	Isorova
2977	Märkbergen	2903	Rissavaara	4562	Sevujoki
3844	Siunavare	3992	Vägen västerut	4532	Lapikkavuoma
3772	Kurvusviken	3968	Linaåive S-delen	4010	Vuosuvaara
3932	Områden vid Ligga NR	4739	Jaurekaska	4558	Latnivaara
3758	Juurakkomaa	3980	Parrikkavaara	2916	Vittalaki-Aljunjoki
2996	Slättberg	3962	Östra Linaåive	4012	Nuulanki
2998	Vittikoseittirova	2902	Karhuvaara	2917	Vittaselkä-Muosselkä
3214	Tjanasvaara	2905	Orotusvaara-Koinuvuoma	4014	Suopatussölkä
2978	Pahta-Pirttivaara	2904	Maunuvaara		
2980	Pirttivaara	3718	Amasvaara		
2973	Kitinvaara	2922	Haapavaara-Annavaara		