

# JAMMERLAND BUGT KYSTNÆR HAVMØLLEPARK

## Projektbeskrivelse (ESPOO)

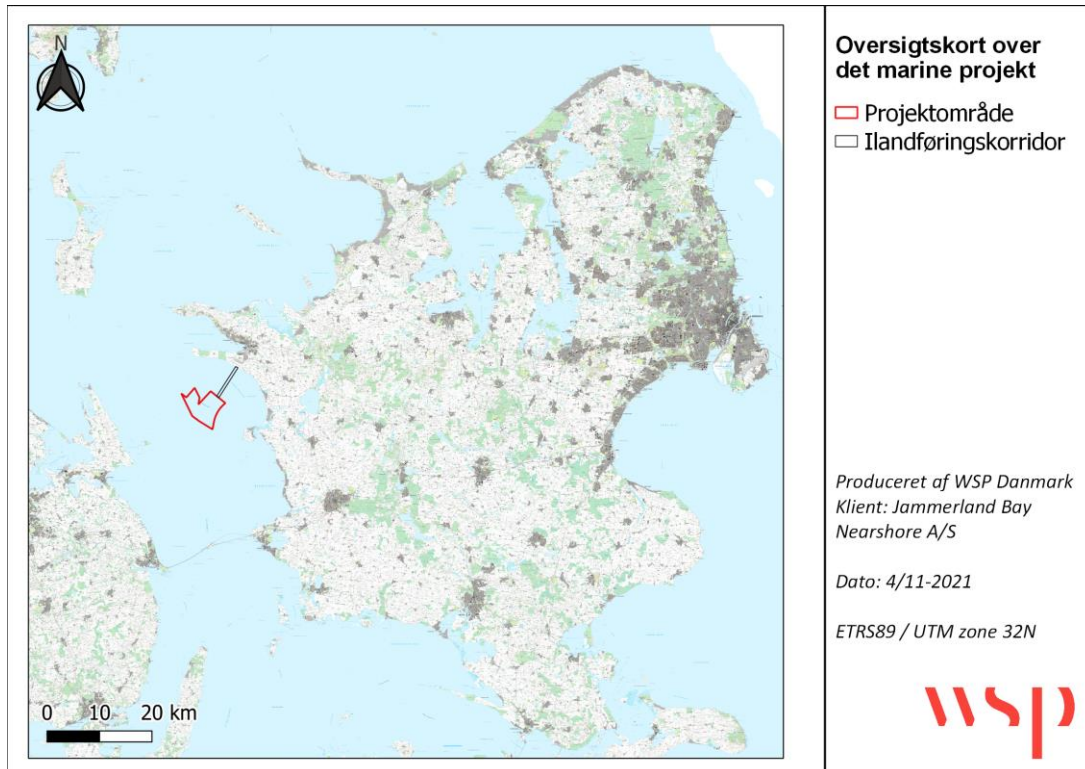
NOVEMBER 2021

### INDHOLD

1.1	BELIGGENHED .....	4
1.2	TEKNISKE RAMMER .....	5
1.3	TIDSPLANLÆGNING .....	6

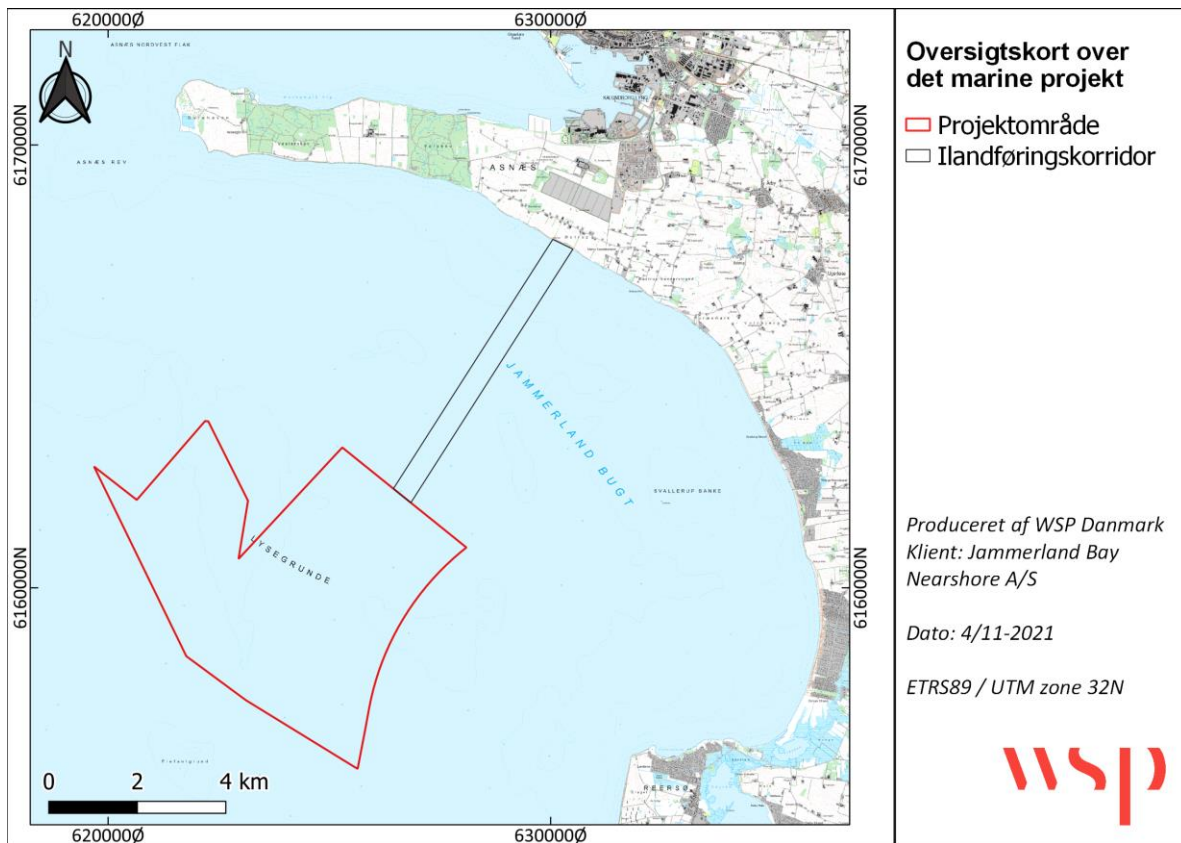
## 1.1 BELIGGENHED

Projektet vedrører etablering af en kystnær havvindmøllepark. Projektområdet er beliggende i den nordlige del af Storebælt (Jammerland Bugt) mellem Sjælland og Fyn Figur 1.



**Figur 1 Oversigtskort over den marine del af projektområdet. Det består af mølleområde og ilandsføringskorridor.**

På nedenstående Figur 2 er vist et detailkort for placeringen af den marine del for projektet.



**Figur 2** Detailkort over projektområdet for den kystnære havvindmøllepark og ilandføringskorridoren ved Jammerland Bugt.

Inden for projektområdet varierer vanddybden mellem 5–30 m. De laveste vanddybder forekommer på toppen af Lysegrunde, der gennemskærer den centrale del af projektområdet. I den sydvestlige del af projektområdet skræner havbunden stejlt ned mod Storbæltskanalen. Vanddybden i kabelkorridoren er jævnt aftagende fra 15 meters dybde ved kabelkorridorens yderste punkt og ind imod kysten.

## 1.2 TEKNISKE RAMMER

Den samlede, installerede kapacitet er vindmølleparken afhængig af antallet af møller, mølletype og deres indbyrdes placering i projektområdet, samt andre fysiske forhold. For Jammerland Bugt Kystnær Havvindmøllepark ønskes der etableret en samlet effekt, som sikrer 240 MW i nettilslutningspunktet. Der er ikke på nuværende tidspunkt foretaget endeligt valg af vindmølletype.

Miljøvurderingen vil indeholde op til fem forskellige scenarier for konkrete projekter, som vil bestå af mølledimensioner og et layout for hvert scenarie. Der er truffet beslutning om, at fundamenterne, vil være monopæle med erosionsbeskyttelse bestående af sten i varierende størrelse.

Det forventes, at antallet af møller maksimalt vil være 41 og møllerne vil have en totalhøjde, som er højere end 150 m. Afstanden fra havoverfladen (HAT) til nederste vingspids vil minimum være 20 m. Scenarierne vil bestå af møller med forskellige højde, rotordiameter, antal og layouts.

Projektet for den marine del omfatter desuden kabelføringer mellem møllerne (inter-array kabler) og ilandføringskabler inden for en 500 m bred korridor fra den nordøstlig del af den kystnære havmøllepark og ind til kysten ved Asnæs ved ilandføringspunktet.

---

## 1.3 TIDSPLANLÆGNING

Der udarbejdes nu en miljøkonsekvensrapport for projektet. Det færdige udkast til rapporten planlægges afleveret til Miljøstyrelsen og Energistyrelsen i marts 2022. Konstruktion af Jammerland Bugt Havvindmøllepark forventes påbegyndt i 2025-2026. Den kystnære havvindmøllepark planlægges at stå klar til fuld elproduktion ca. et år efter påbegyndelsen af anlægsarbejdet.