

A close-up photograph of a tree trunk. The bark is dark and peeling, revealing a lighter, fibrous inner layer. Green moss is growing on the bark. The background is blurred, showing green grass and brown soil. The text 'EKOLOGI GRUPPEN' is overlaid in white, bold, sans-serif font.

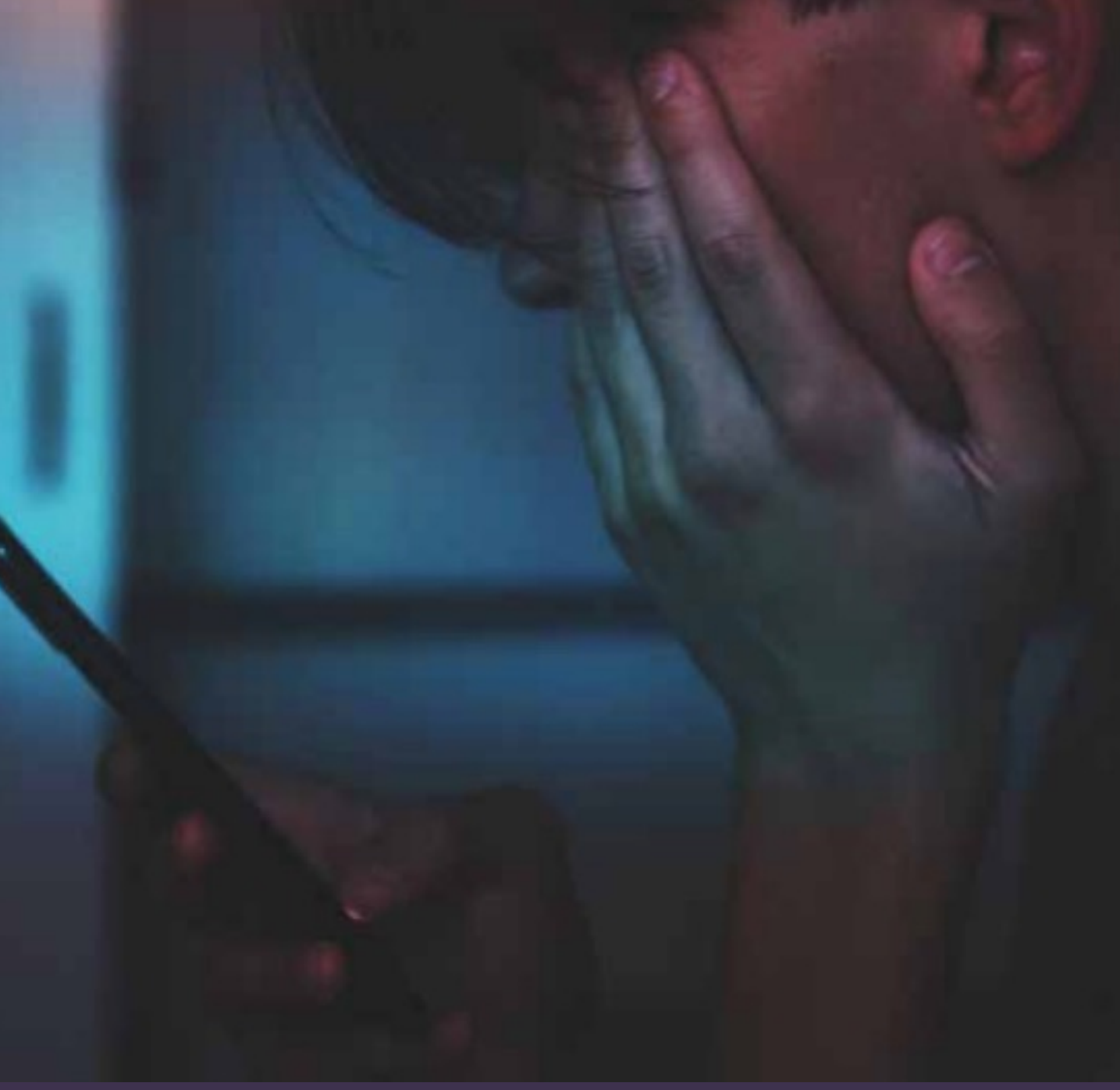
EKOLOGI GRUPPEN





Tankesmedja för friluftsliv 2023

VILDA ESTETIKEN
HJÄRTA
FRILUFTSLIV





Are you still
dressed like this?

*Then why does your
yard still look like this?*

18th century style yards are no longer environmentally sustainable.
It is time to adjust the aesthetics of our yards! www.healthyyards.org



Are you still
dressed like this?


*Then why does your
yard still look like this?*

18th century style yards are no longer environmentally sustainable.
It is time to adjust the aesthetics of our yards! www.healthyyards.org

Vi på Ekologigruppen tror att om vi vill bjuda in biologisk mångfald och ekosystemtjänster till våra städer och på landsbygden måste vi ändra vår syn på vad som är vackert.

Vi behöver en helt ny (vild) estetik!

VAD HAR DEN **VILDA**
ESTETIKEN MED
FRILUFTSLIV ATT GÖRA?

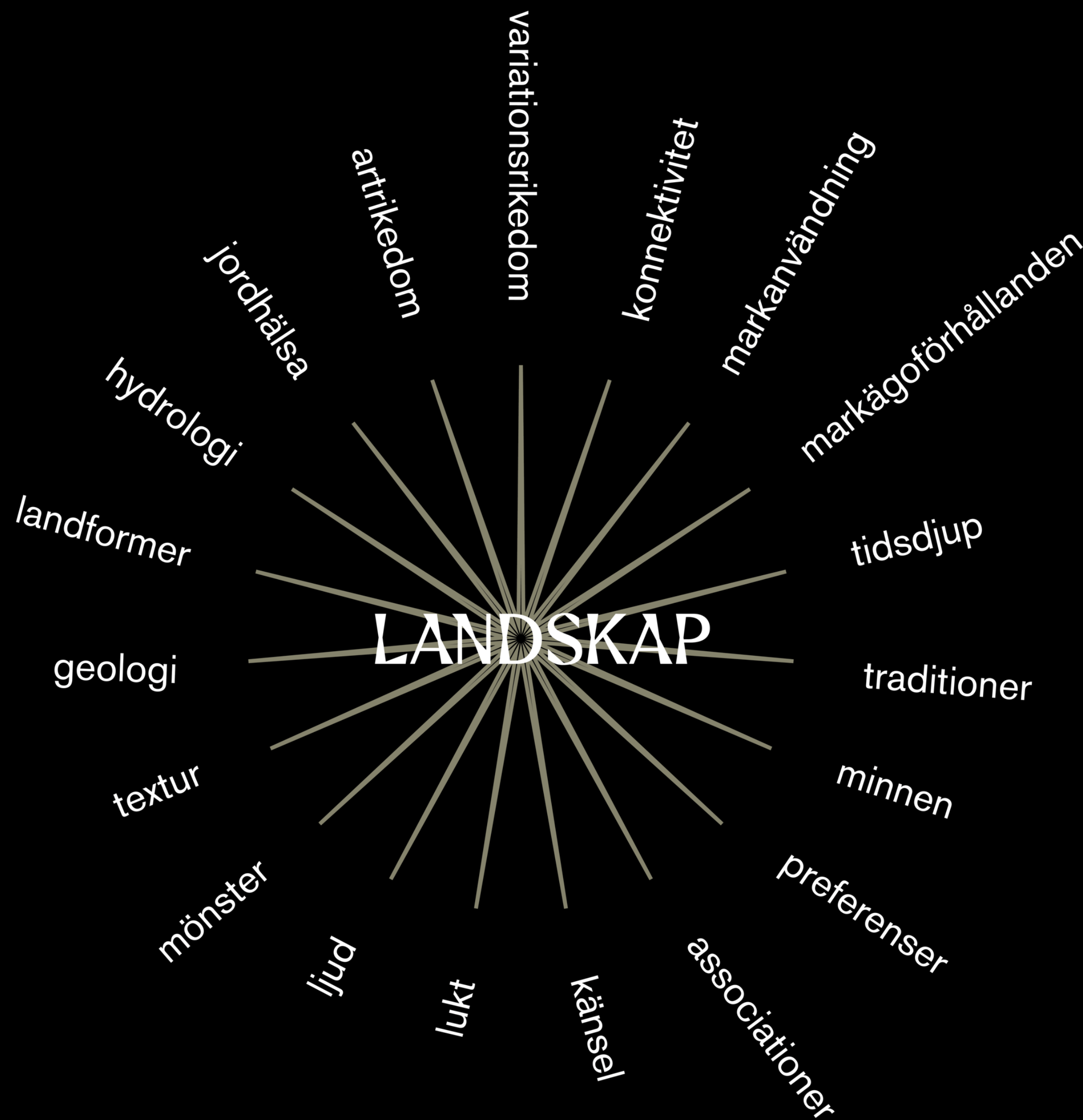


**Staden måste ha reklamskyltar
för naturvärden.**

Jag spelar roll



NATUR-
GEOGRAFISKA
FÖRUTSÄTTNINGAR

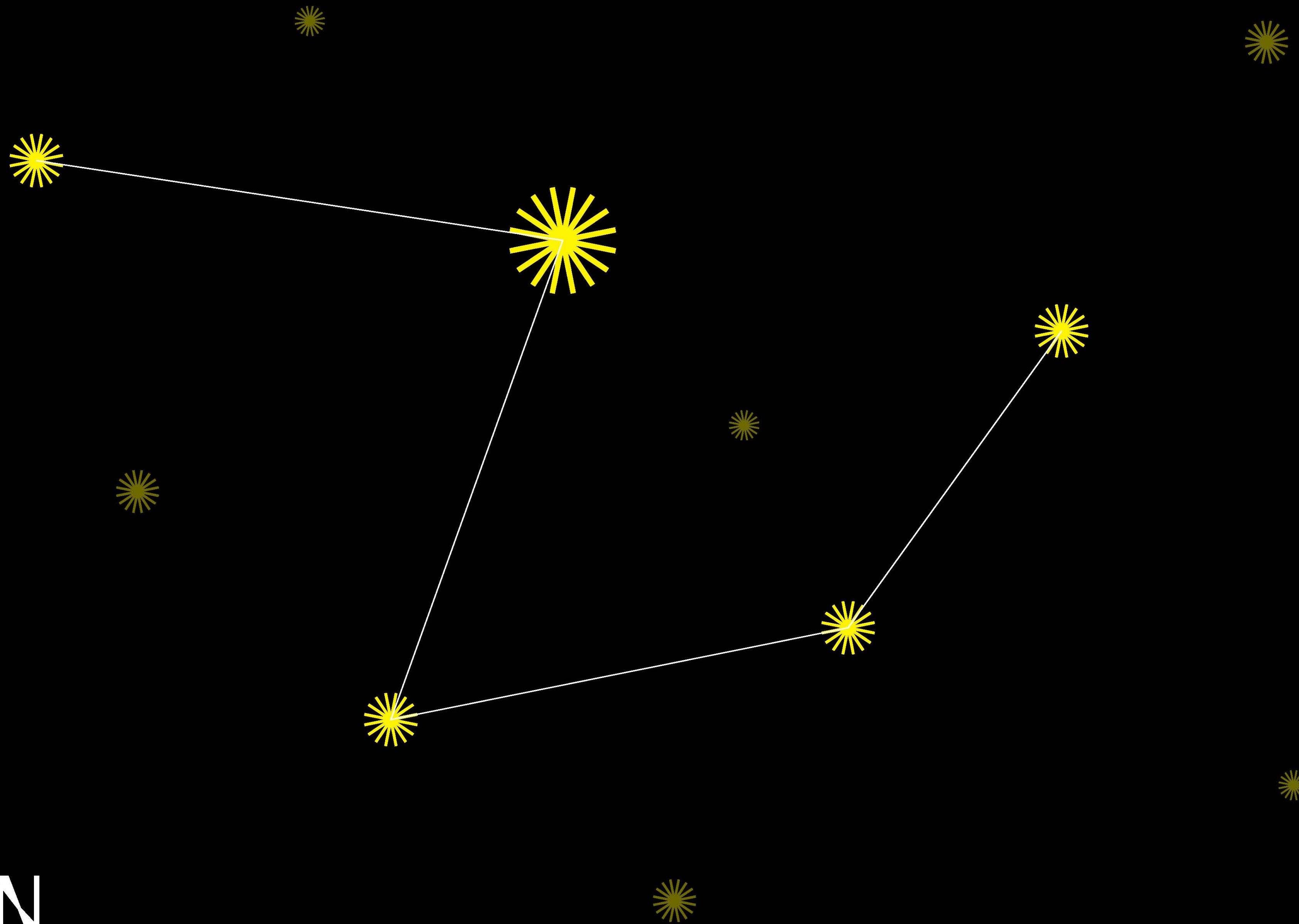


MÄNSKLIG
PÅVERKAN/
KULTUR



PERECEPTIVA OCH ESTETISKA

**DEN
VILDA
ESTETIKEN**



PLATSANKNUTNA
(INHEMSKT)

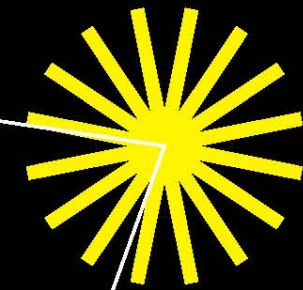
DYNAMISKA

MÖRKA/OSTÖRDA

STÖKIGA

SYNLIGGÖRANDE

Om vi verkligen vill bjuda
in biologisk mångfald till
våra städer så måste våra
grönområden bli mer:





Framtidens park är aldrig färdig

Vår huvudidé – Hylles största park:

Utstyrt kraften i ständigt förändring

Kvarn stötar och krusmakaren öppnar boken och fascinerar för naturens förändring över tid. En större satsning än vad som sker på den successiva utvecklingen av naturen i parken. Här kan den utsläppta blomsterpraktan till ständigt nya med utrymmande natur, läroplaner och köpingsgårdar i modern trädens polarsatser väger sig starkare och allt mer omfatta. Hylles största park är ett uttryck för framtidens utveckling.

Är otålig, vissa saker kan inte vänta

I parken öppnas något som tydligt framvisar vägen till ständigt förändring. Här kan den utsläppta blomsterpraktan till ständigt nya med utrymmande natur, läroplaner och köpingsgårdar i modern trädens polarsatser väger sig starkare och allt mer omfatta. Hylles största park är ett uttryck för framtidens utveckling.

Det stort möter smått

Hylle är storslaget och kräver en stor park. Med både kraftiga och fina detaljer möter Hylle stadens parker och utveckling. Här kan den utsläppta blomsterpraktan till ständigt nya med utrymmande natur, läroplaner och köpingsgårdar i modern trädens polarsatser väger sig starkare och allt mer omfatta. Hylles största park är ett uttryck för framtidens utveckling.

Vet att vinden blåser kallt

Parken ökar ständigt på ständigt sätt. Här kan den utsläppta blomsterpraktan till ständigt nya med utrymmande natur, läroplaner och köpingsgårdar i modern trädens polarsatser väger sig starkare och allt mer omfatta. Hylles största park är ett uttryck för framtidens utveckling.

Är till för framtidens lek och rörelse

Hylle är en park som utgår från ett uttryck för framtidens lek och rörelse. Här kan den utsläppta blomsterpraktan till ständigt nya med utrymmande natur, läroplaner och köpingsgårdar i modern trädens polarsatser väger sig starkare och allt mer omfatta. Hylles största park är ett uttryck för framtidens utveckling.

Utgör Hylles hjärta och är till för hela Malmö

Hylle är en park som utgår från ett uttryck för framtidens lek och rörelse. Här kan den utsläppta blomsterpraktan till ständigt nya med utrymmande natur, läroplaner och köpingsgårdar i modern trädens polarsatser väger sig starkare och allt mer omfatta. Hylles största park är ett uttryck för framtidens utveckling.



VESUMS MOSSE

DJUNGELKÄNSLA & FÅGELPERSPEKTIV

Vesums mosse

Vesums mosse var ursprungligen del av ett större våtmarksområde. Namnet Vesum kommer troligtvis från det forndanska ordet för sumpig mark, vejs. Mossen består av en stor mångfald av olika naturtyper vilket ger förutsättningar för ett varierat växt och djurliv. Vesum mosse har länge använts för bete vilket har gett upphov till en stor artrikedom. Vissa delar betas än idag, en viktig åtgärd för att bibehålla den biologiska mångfalden. Den västra delen av Vesum mosse, som fortfarande betas, hör till kommunens artrikaste område. Andra delar av mossen har vuxit igen och domieras av vass.

Kring Vesum mosse finns även skogsmiljöer, något som är ovanligt i det kringliggande landskapet. Ålsumpskogen i södra delen är en ovanlig och viktig biotop i sydöstra skåne. I skogsområdena finns gott om död ved liggandes på marken, vilket är viktigt för insektlivet. Upp på höjden bredvid mossen dominerar vegetationen av gräs- och buskmarker. De tätta, blommande och bärande buskagen av bland annat hagtorn är värdefulla källor till mat och skydd för insekter och fåglar.

Kvitter i buskar och vass

I de skyddade skogsdungarna och buskmarkerna kring Vesum trivs många småfåglar, till exempel Svarthätta *Sylvia atricapilla*. Svarthättan är en liten brungrå fågel med en svart hjässa som liknar en liten mössa. Den lever i högvuxen löv- och blandskog på fuktig mark med mycket undervegetation. Pungmesen *Remiz pendulinus* har observerats i området. Den trivs i omväxlande våtmarksmiljöer med både öppna och trädbevuxna delar. De väver karaktäristiska pungliknande bon med tunnelformade öppningar, bestående av fibrer från kavelund och annat mjukt och fluffigt. Brun kärnhök *Circus aeruginosus* är en stor och långvingad rovfågel knuten till våtmarker. Den häckar vill dölja i stora skyddade vassruggar och kan ses jaga över våtmarken.



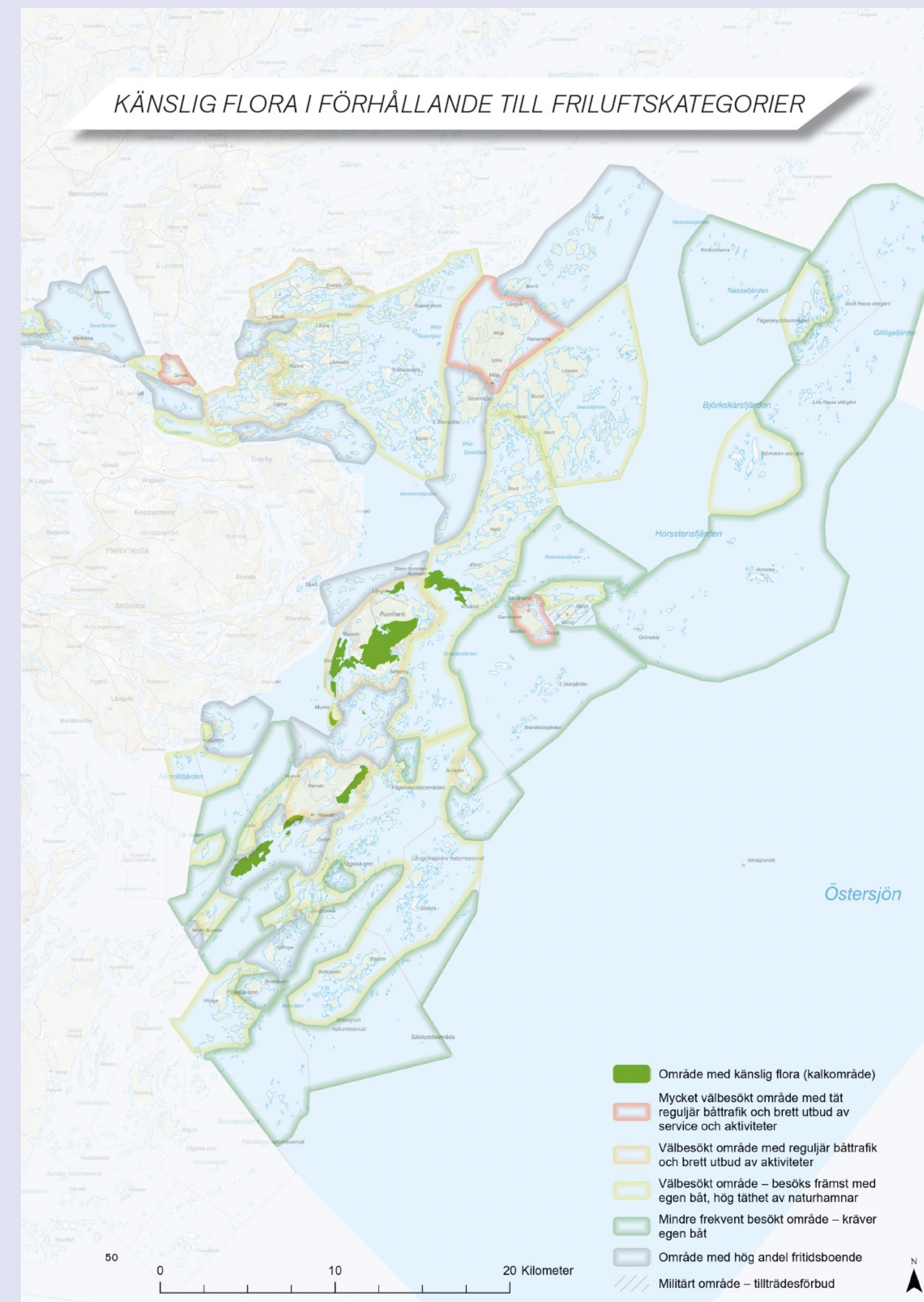
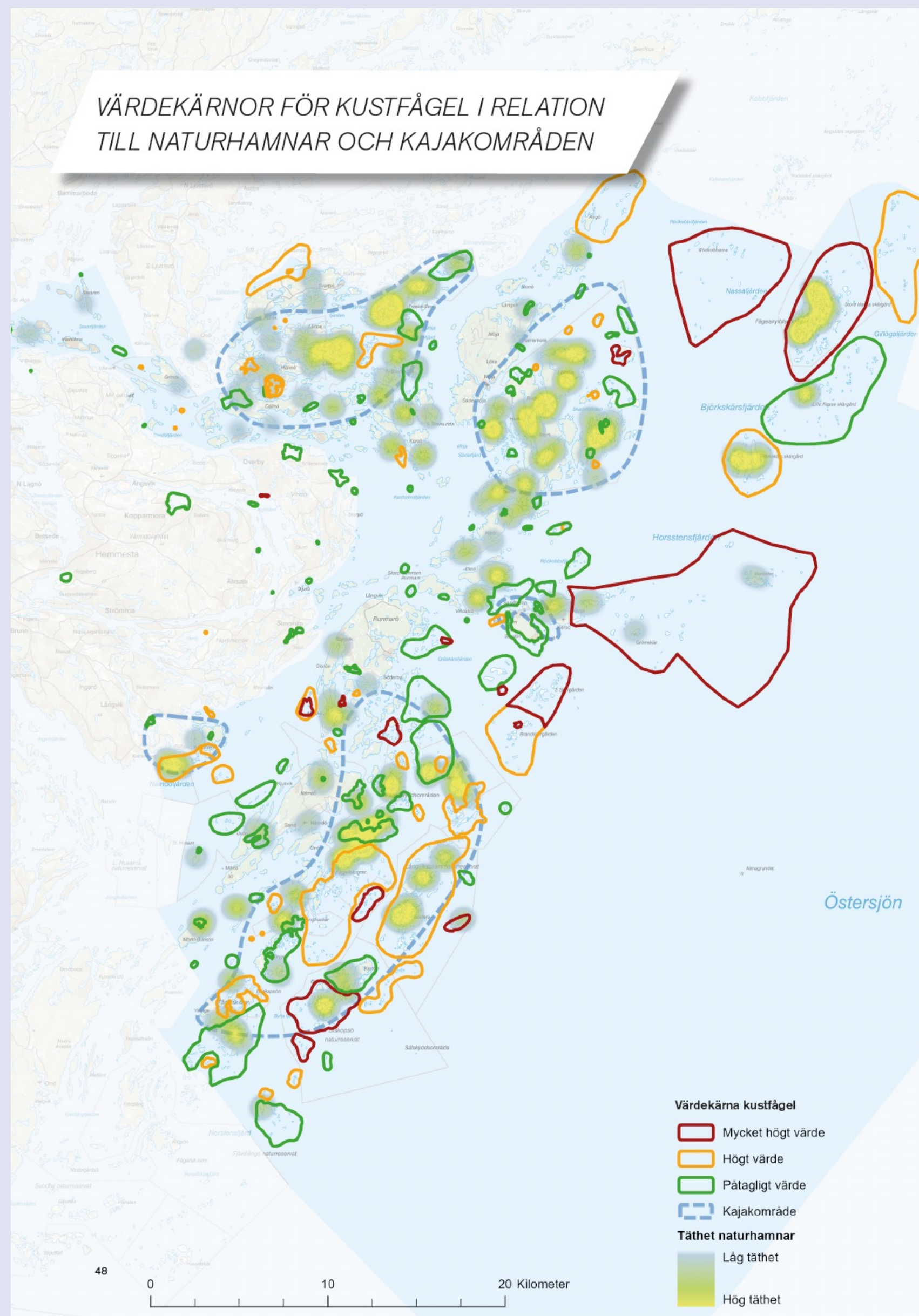
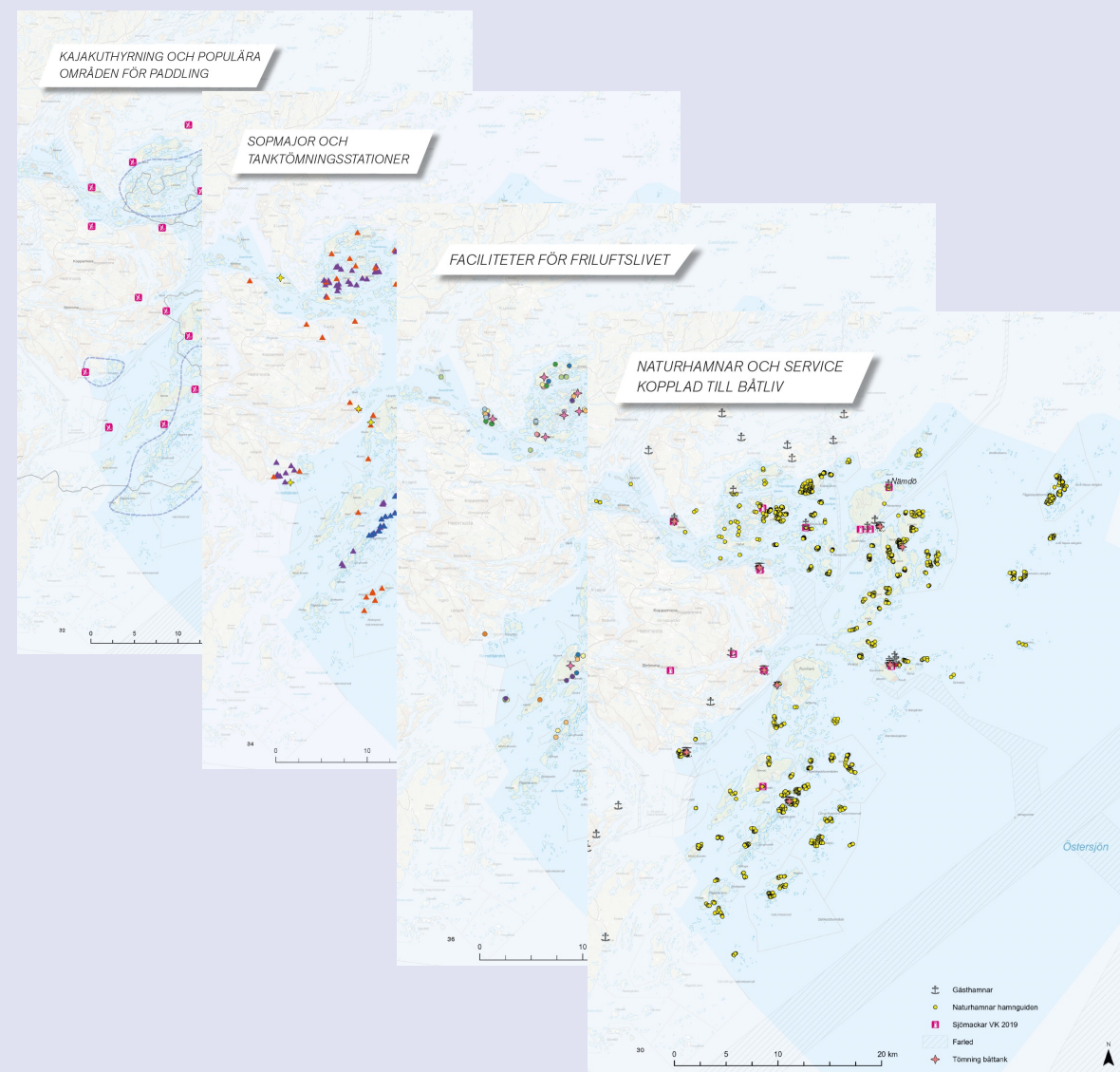
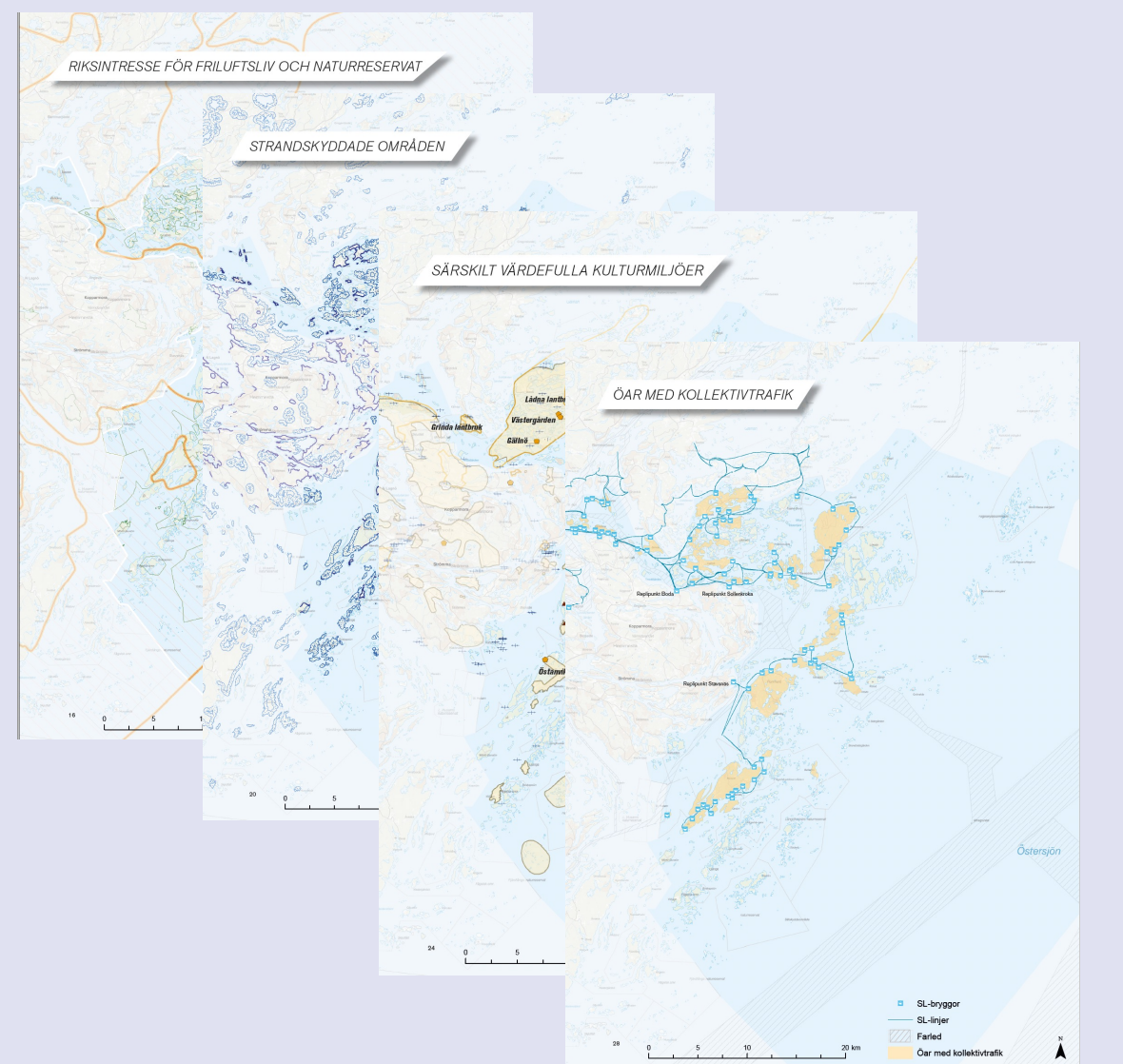
Fladder i mörkret

Flera typer av fladdermöss kan ses flyga över mossen och alkärret i skymningen, i jakt på insekter. Två som kategoriseras som nära hotade (NT) är nordfladdermusen *Eptesicus nilssonii* och sydfladdermusen *Eptesicus serotinus*. Sydfladdermusen är en stor fladdermus med förhållandevis lång, brun päls, som är mycket ovanlig utanför södra Sverige. Dvärgfladdermusen *Pipistrellus pygmaeus*, å andra sidan, är en vanlig art i närområdet och södra Sverige. Det är mycket svårt att skilja arterna åt i flykten och för att identifiera en art används ultraljudsdetektorer. Fladdermöss orienterar sig i mörkret med hjälp av ultraljud, det vill säga höga ljud som människors öron inte kan uppfatta. Fladdermöss kan röra sig över stora områden och återfinns på platser som erbjuder föda över hela den period då de är aktiva. De trivs därför i varierade kulturlandskap med äldre lövträd, småvatten, sumpskogar, öppna våtmarker, ångar och betesmarker. Variationen gör att det finns gott om nattaktiva insekter att äta över hela säsongen. Många fladdermöss bor i håligheter i gamla träd, något som är ovanligt förekommande idag. Ett sätt att öppna fladdermöss är att

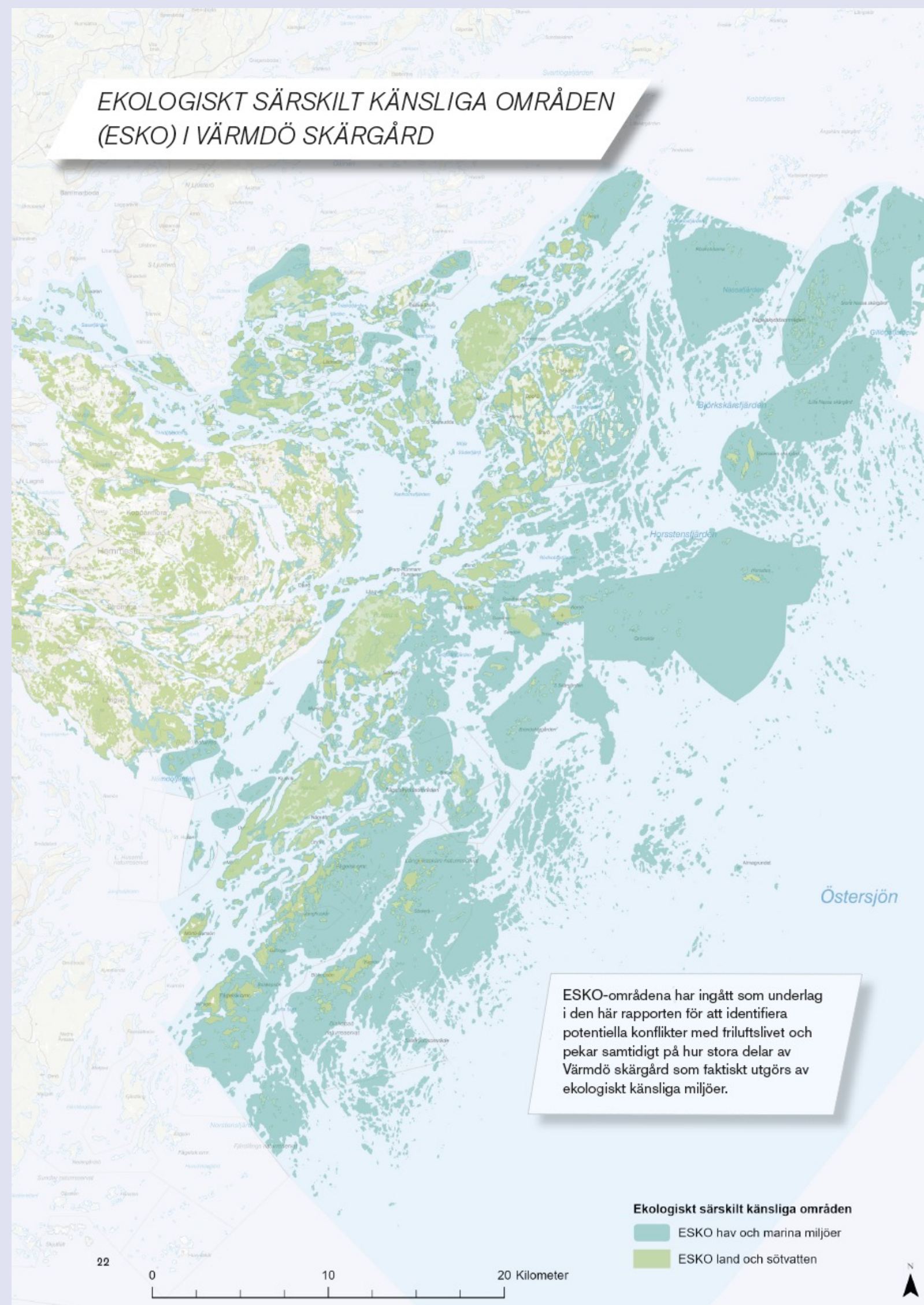
FRILUFTSLIV I VÄRMDÖ SKÄRGÅRD

Beställare: Värmdö kommun

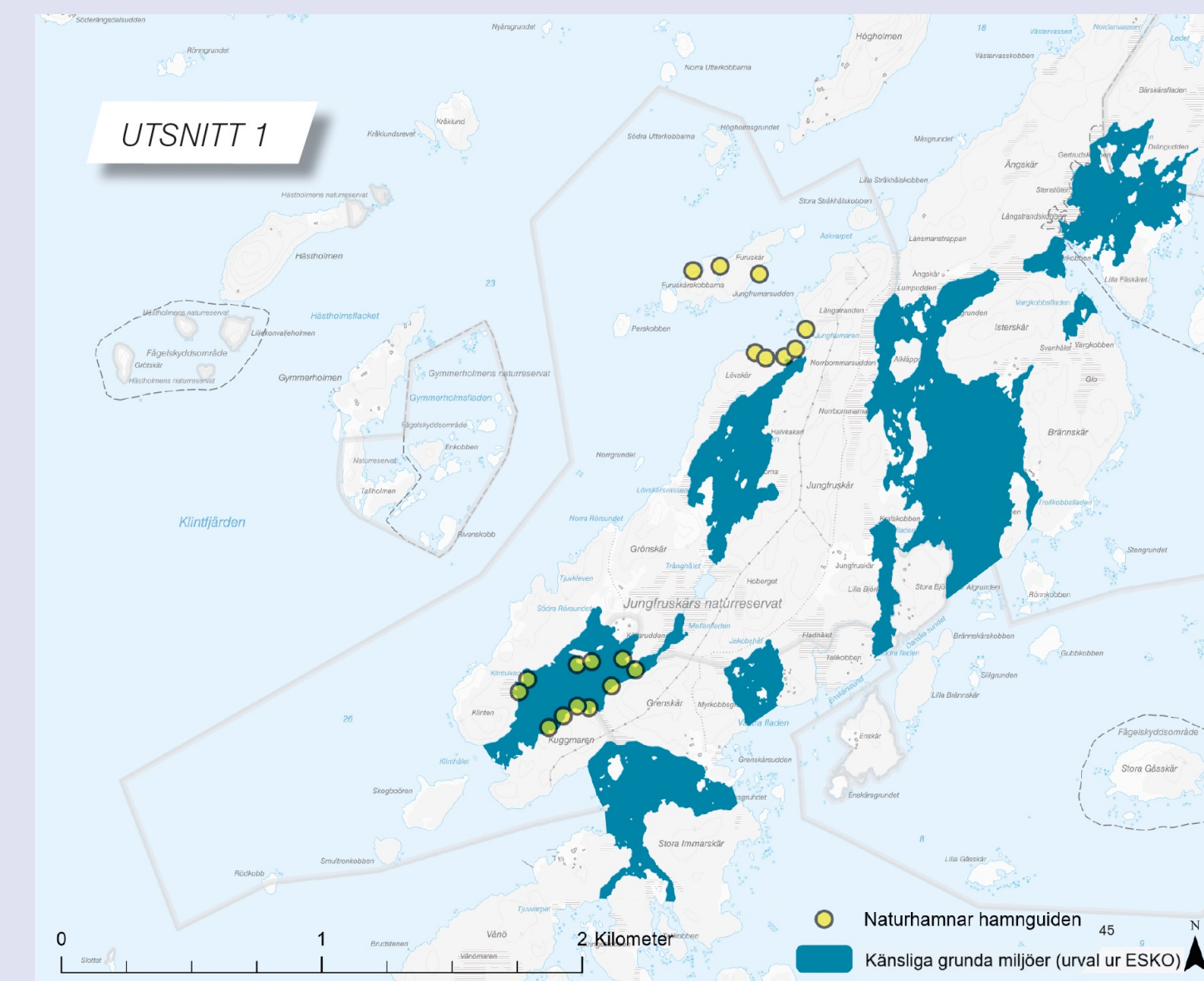
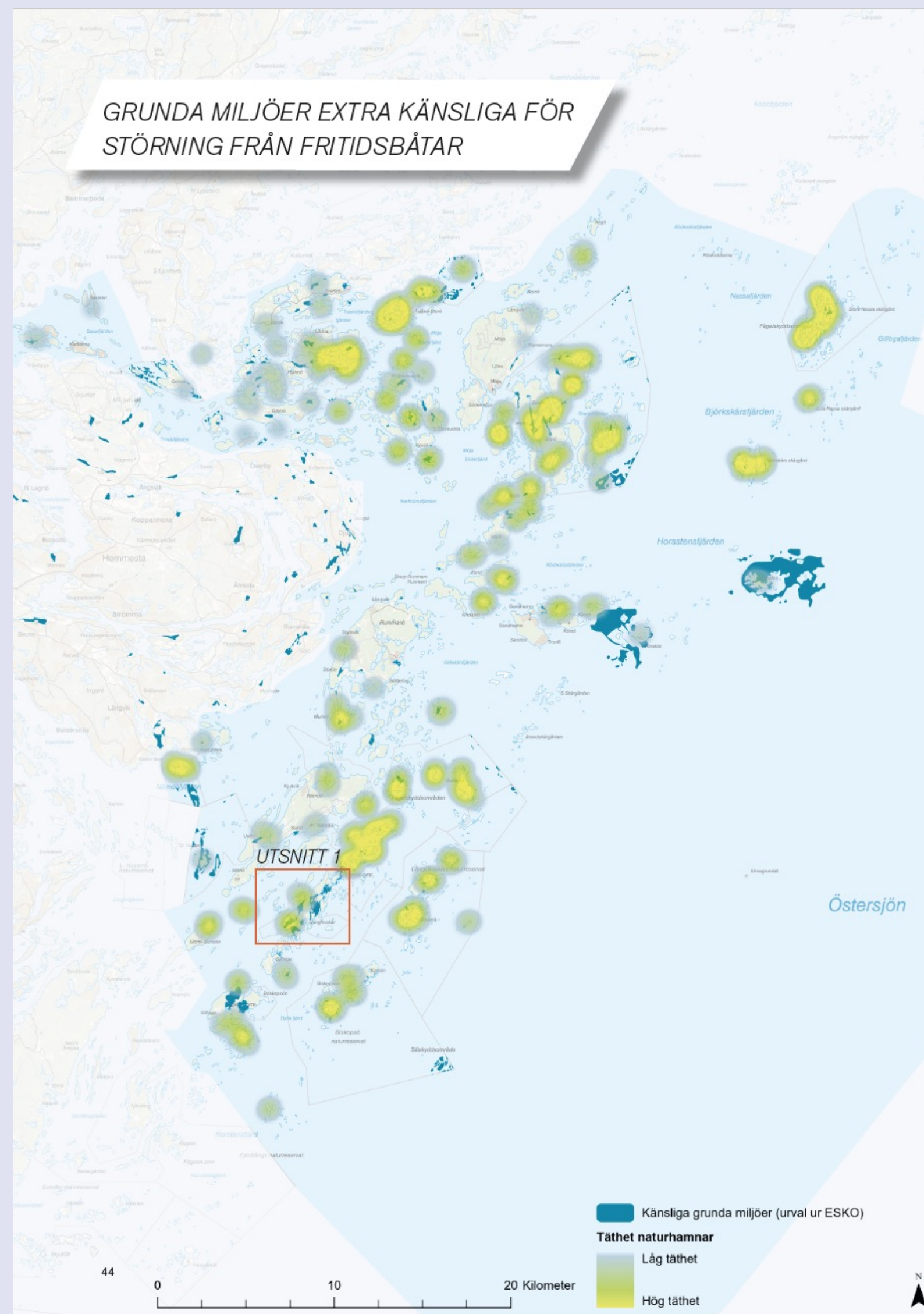


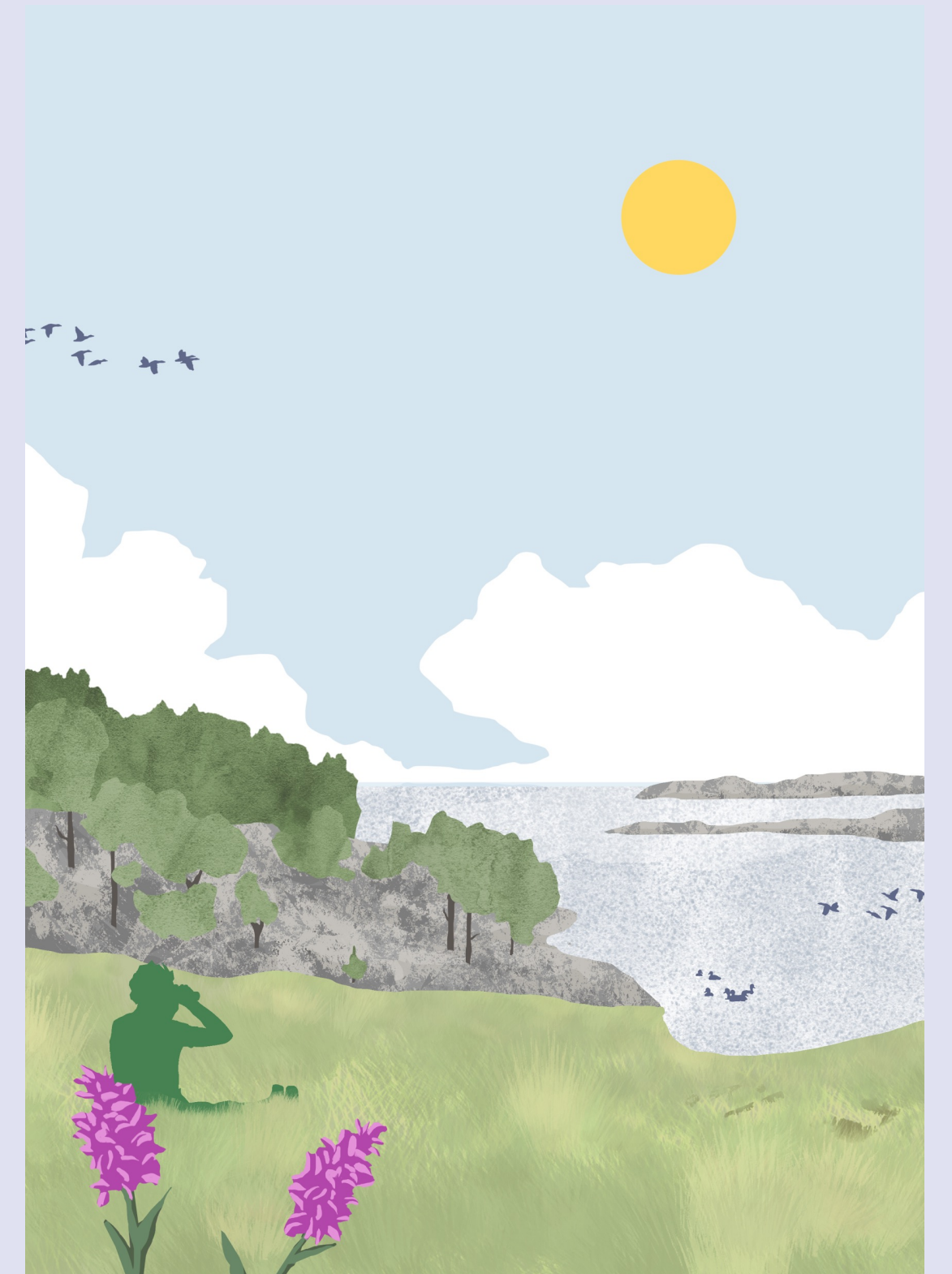


EKOLOGISKT SÄRSKILT KÄNSLIGA OMRÅDEN (ESKO) I VÄRMDÖ SKÄRGÅRD



GRUNDA MILJÖER EXTRA KÄNSLIGA FÖR STÖRNING FRÅN FRITIDSBÅTAR





Illustrationer: Juho Riikonen

LÅNGSJÖNS NORRA ÄNDE

Beställare: Huddinge kommun



Illustration: Hanna Peinert



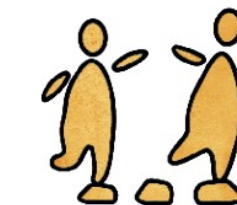
Huvudstråk



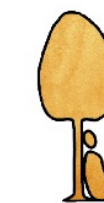
Sekundära stråk



Rörelse och aktivitet



Återhämtning



Mötesplatser



Naturvård och mångfaldshöjare





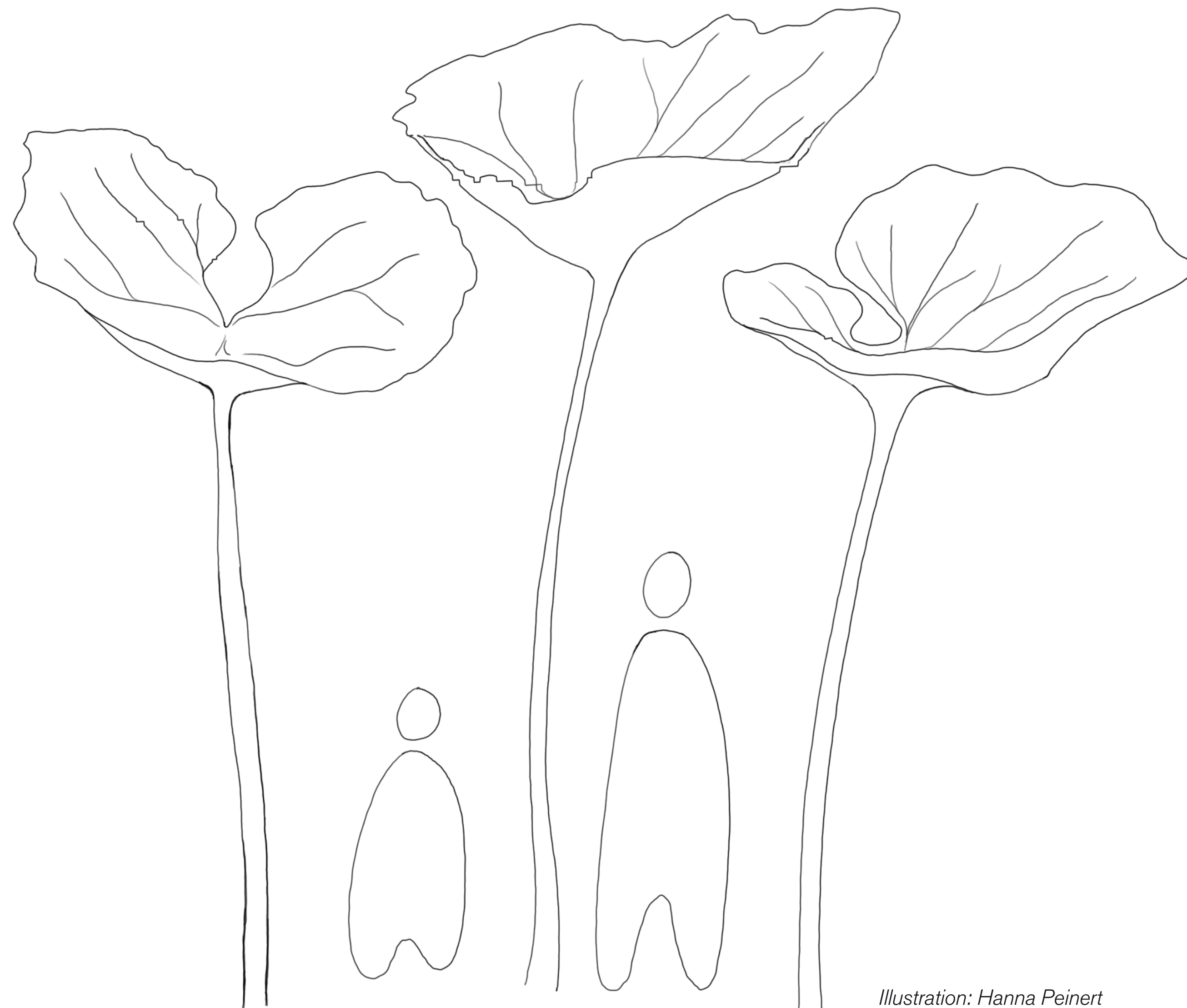


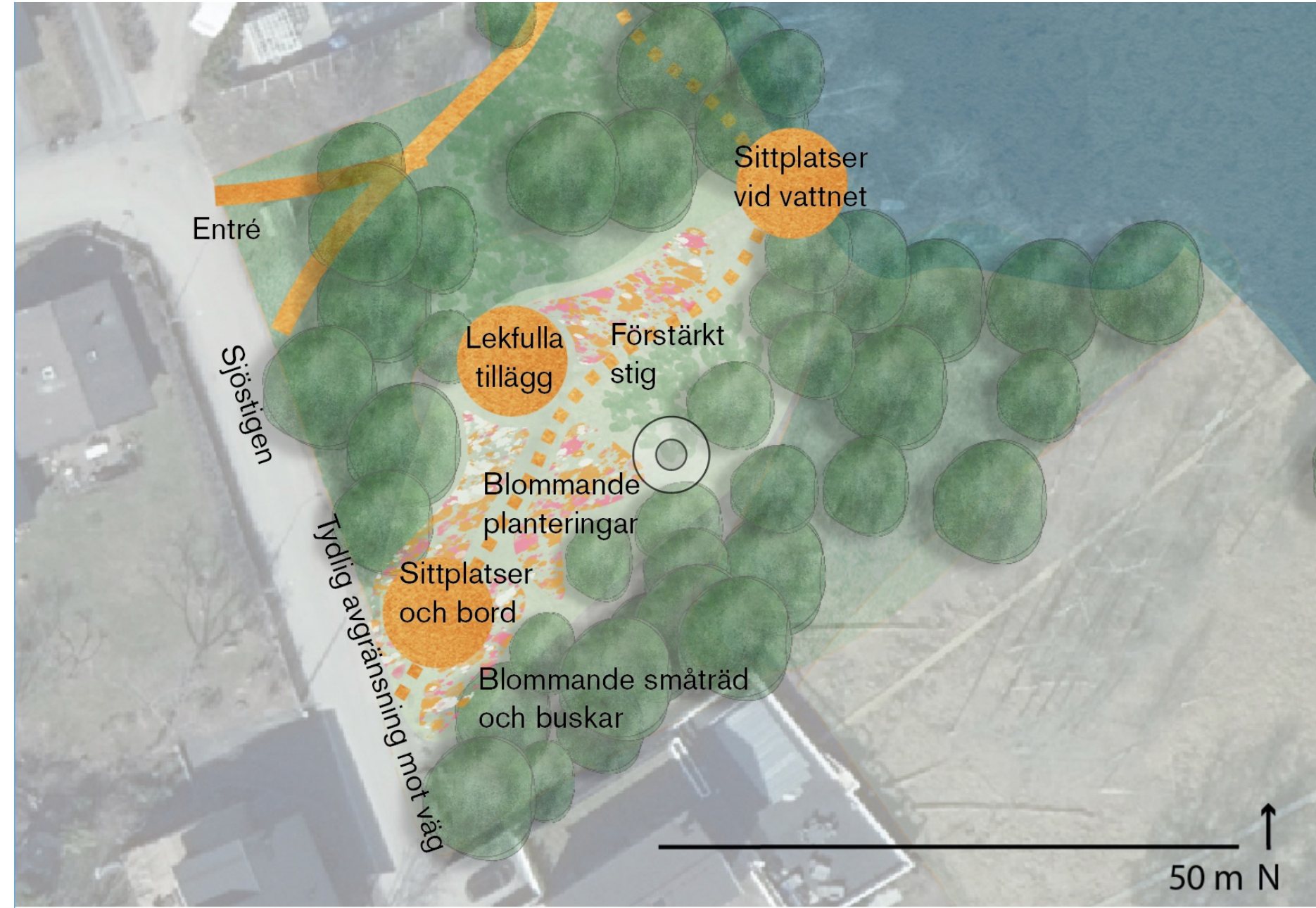
Illustration: Hanna Peinert



Lövskogen utgör ett Ekologiskt Särskilt Känsligt område.



Tofsmes indikerar värdefull skog.



Nektarväxter bidrar till en mångfald av insekter.



Nässlor är en viktig värdväxt för fjärilslarver.



En värdefull sumpskog för groddjur, insekter och fåglar.



Svärdslija vid Långsjöns strandkant.



Illustration: Ellinor Scharin

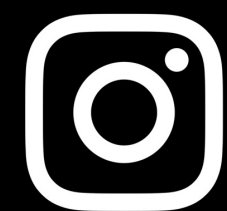
TACK!

Vill du veta mer, eller har frågor?

Ring eller maila mig!

08 501 201 07

annamaria.larson@ekologigruppen.se



ARTpodden