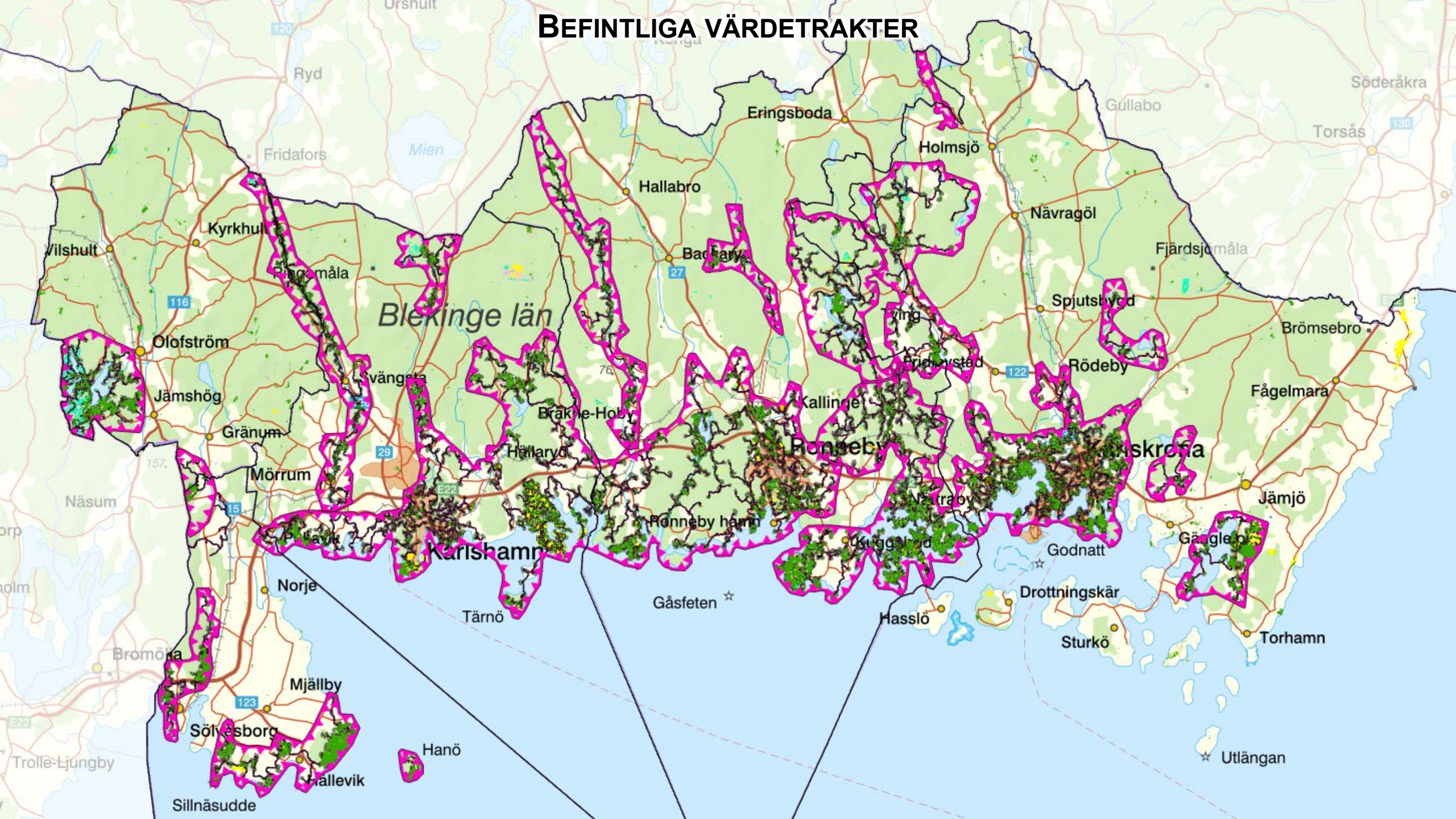


# Innehåll

- Kan vi förfinna befintliga våra värde-trakter för skog med hjälp av nya kartunderlag?
- Kan vi identifiera ytterligare värdekärnor/värde-trakter?
- Naturvärdeskartan (NVK) skog | 100 × 100 m
- Nationella marktäckedata 1.1 (NMD) | 10 × 10 m
- Befintliga värdekärnor | 10 × 10 m
- Fokus på ädellöv

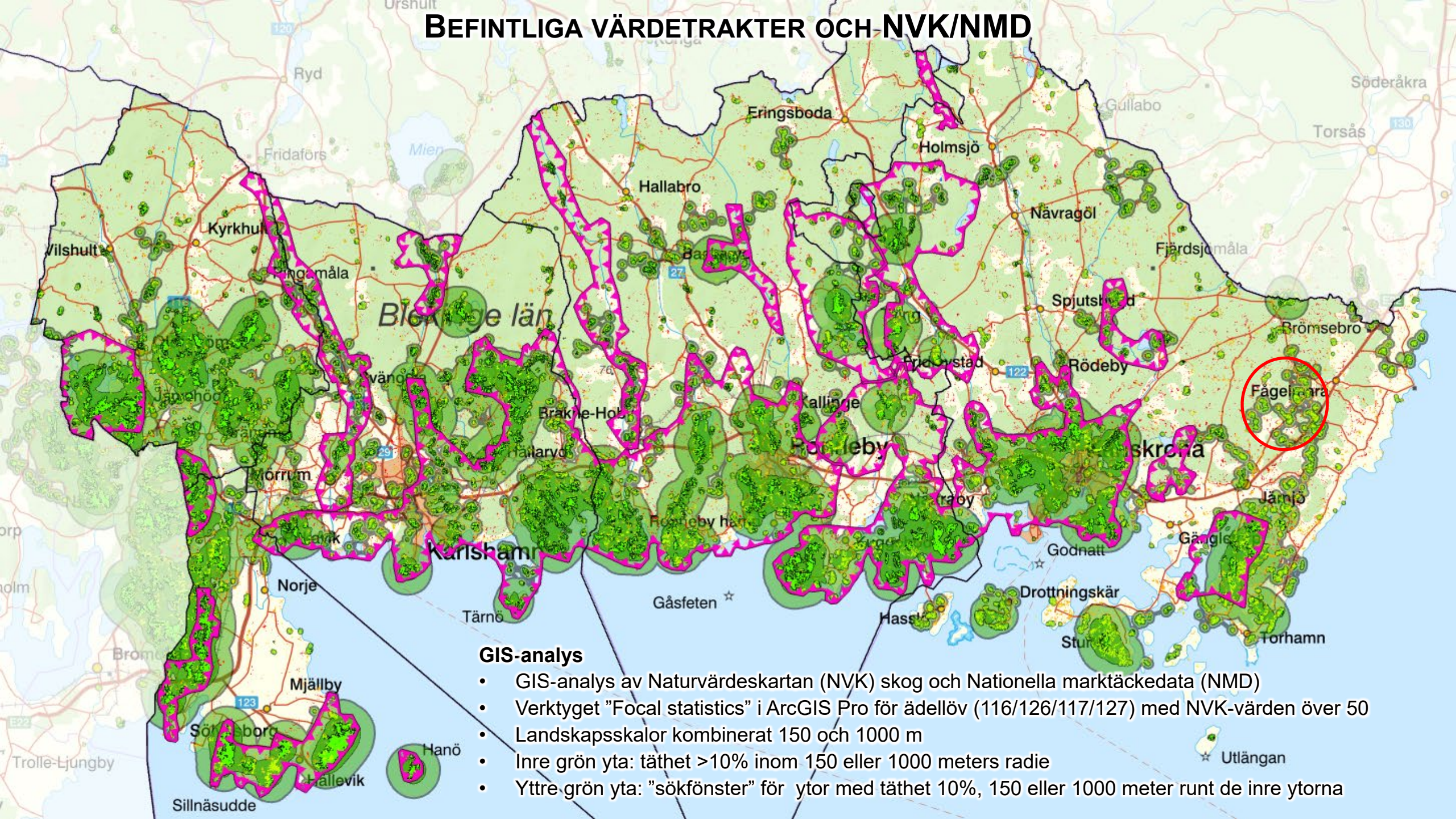


# BEFINTLIGA VÄRDETRAKTER





# BEFINTLIGA VÄRDETRAKTER OCH NVK/NMD



## GIS-analys

- GIS-analys av Naturvärdeskartan (NVK) skog och Nationella marktäckedata (NMD)
- Verktöget "Focal statistics" i ArcGIS Pro för ädellöv (116/126/117/127) med NVK-värden över 50
- Landskapsskalor kombinerat 150 och 1000 m
- Inre grön yta: täthet >10% inom 150 eller 1000 meters radie
- Yttre grön yta: "sökfönster" för ytor med täthet 10%, 150 eller 1000 meter runt de inre ytorna



# NATIONELLA MÄRKTÄCKEDATA (NMD)

Fågelmara

## Trakt sydväst om Fågelmara

- NMD visar på skogsmark med ganska mycket ädellöv (ljusgrönt)
- Mosaikmarksindex visar på ganska höga värden
- Småskaligt jordbrukslandskap med åker- och betesmark

# NATURVÄRDESKARTAN (NVK) SKOG

Fågelmara

## Trakt sydväst om Fågelmara

- NVK skog indikerar att det finns ädellövskog med restureringspotential för naturvård (ljusgröna ytor, värden 0,5-0,7)
- Orangea NVK skog ytor 0,3-0,5, intensifiering eller restaurering

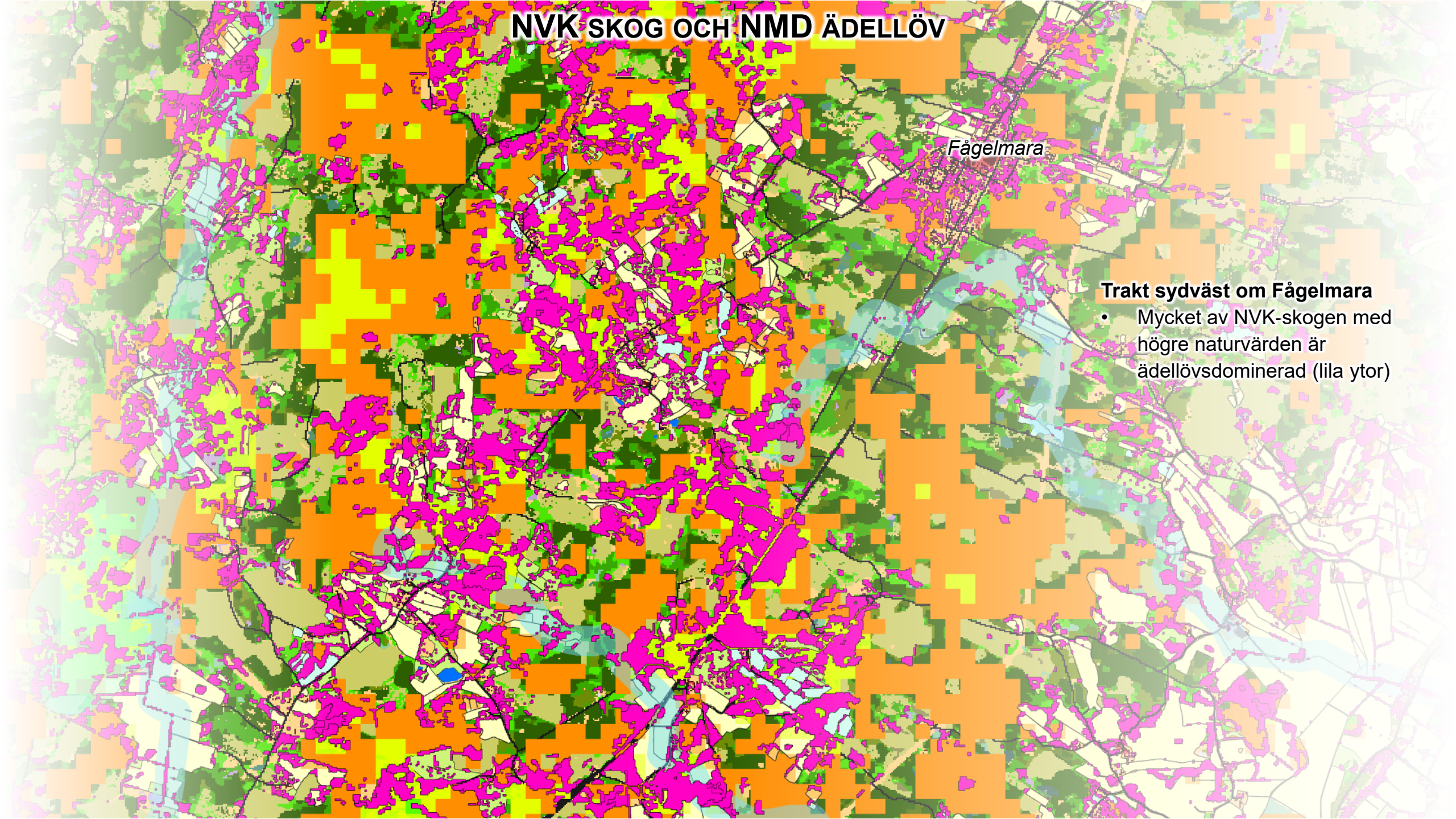


# NVK SKOG OCH NMD ÄDELLÖV

Fågelmara

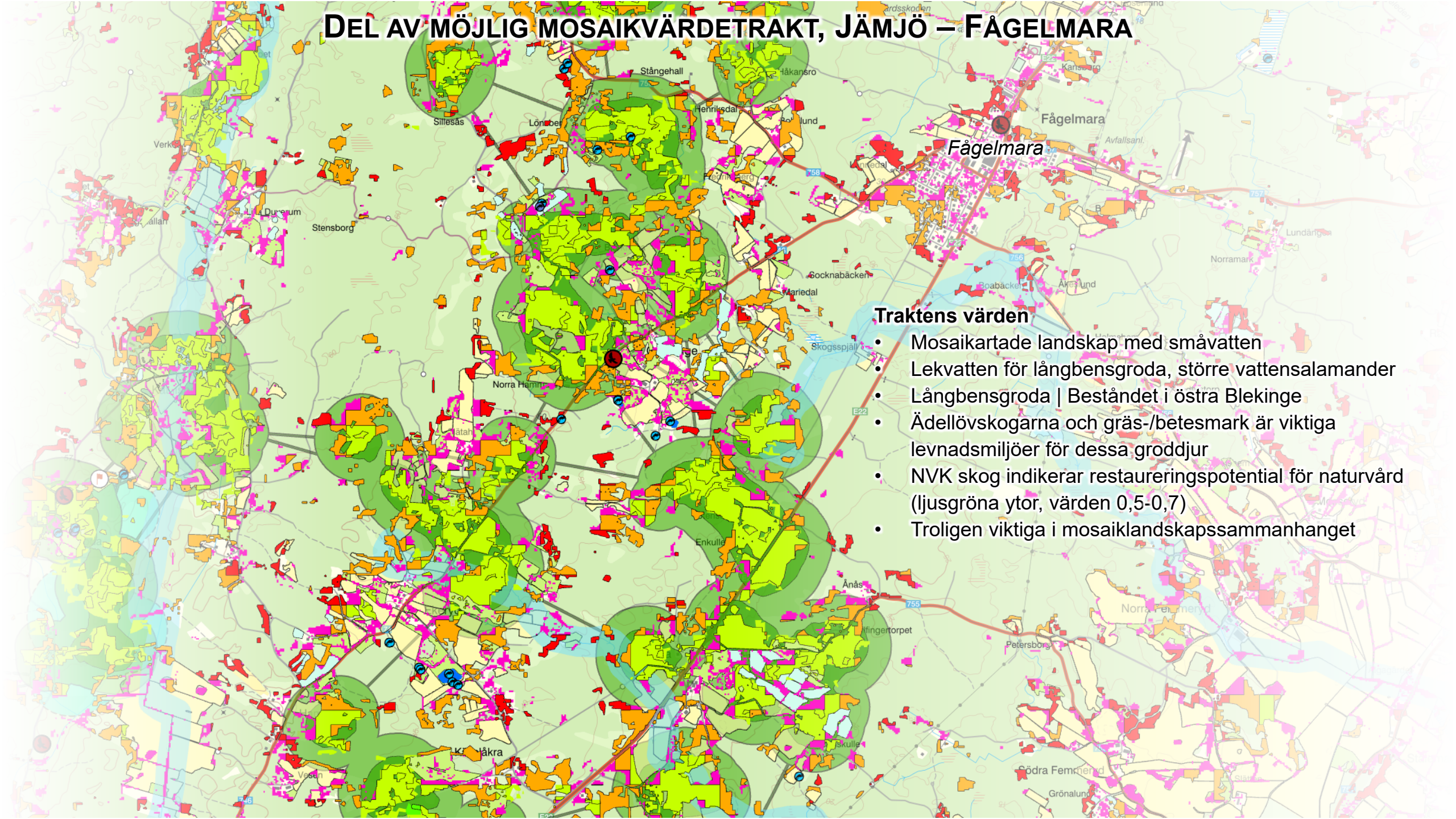
## Trakt sydväst om Fågelmara

- Mycket av NVK-skogen med högre naturvärden är ädellövsdominerad (lila ytor)





# DEL AV MÖJLIG MOSAIKVÄRDETRAKT, JÄMJÖ – FÅGELMARA



## Traktens värden

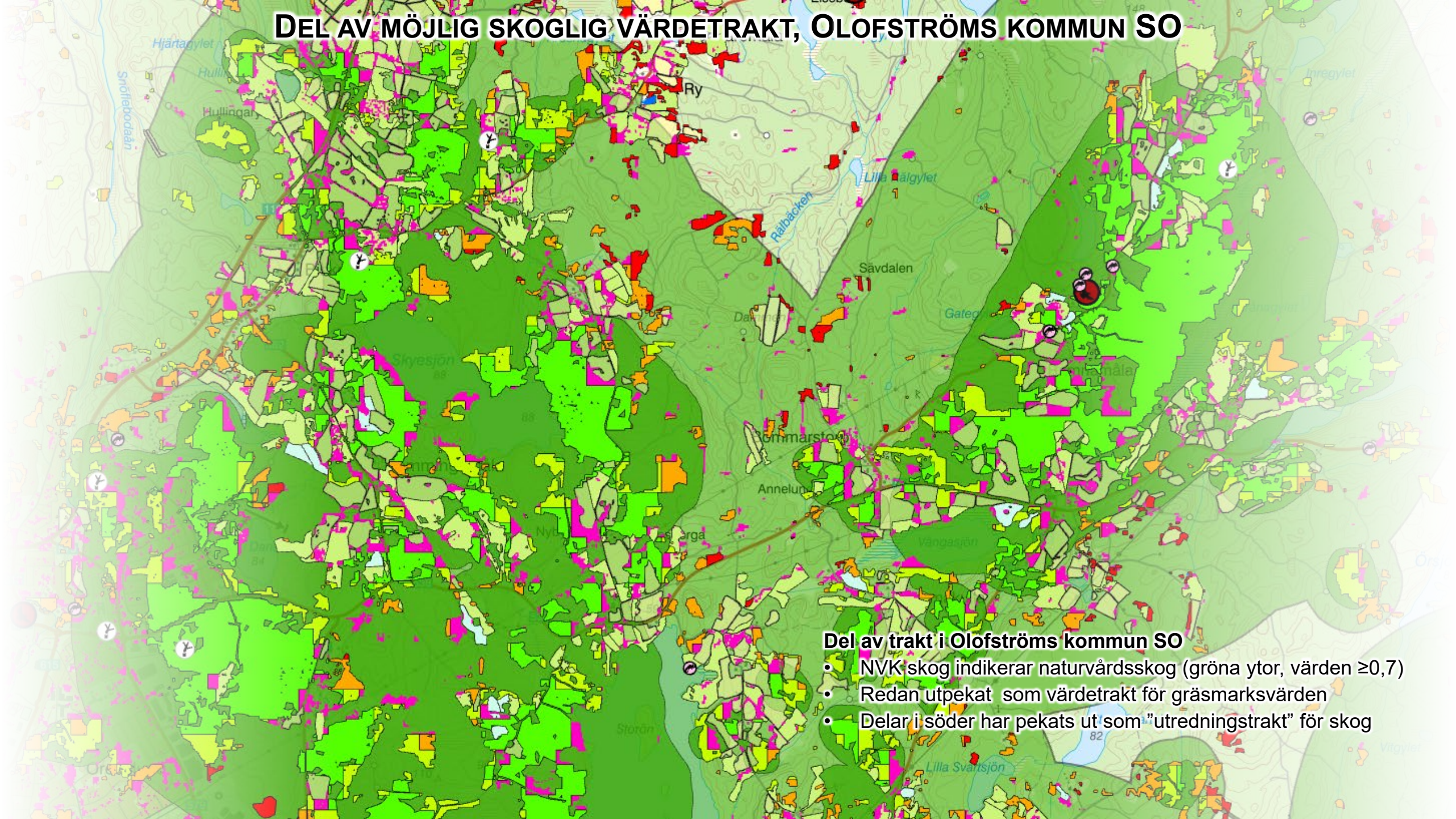
- Mosaikartade landskap med småvatten
- Lekvatten för långbensgroda, större vattensalamander
- Långbensgroda | Beståndet i östra Blekinge
- Ädellövskogarna och gräs-/betesmark är viktiga levnadsmiljöer för dessa groddjur
- NVK skog indikerar restaureringspotential för naturvård (ljusgröna ytor, värden 0,5-0,7)
- Troligen viktiga i mosaiklandskapssammanhanget







# DEL AV MÖJLIG SKOGLIG VÄRDETRAKT, OLOFSTRÖMS KOMMUN SO

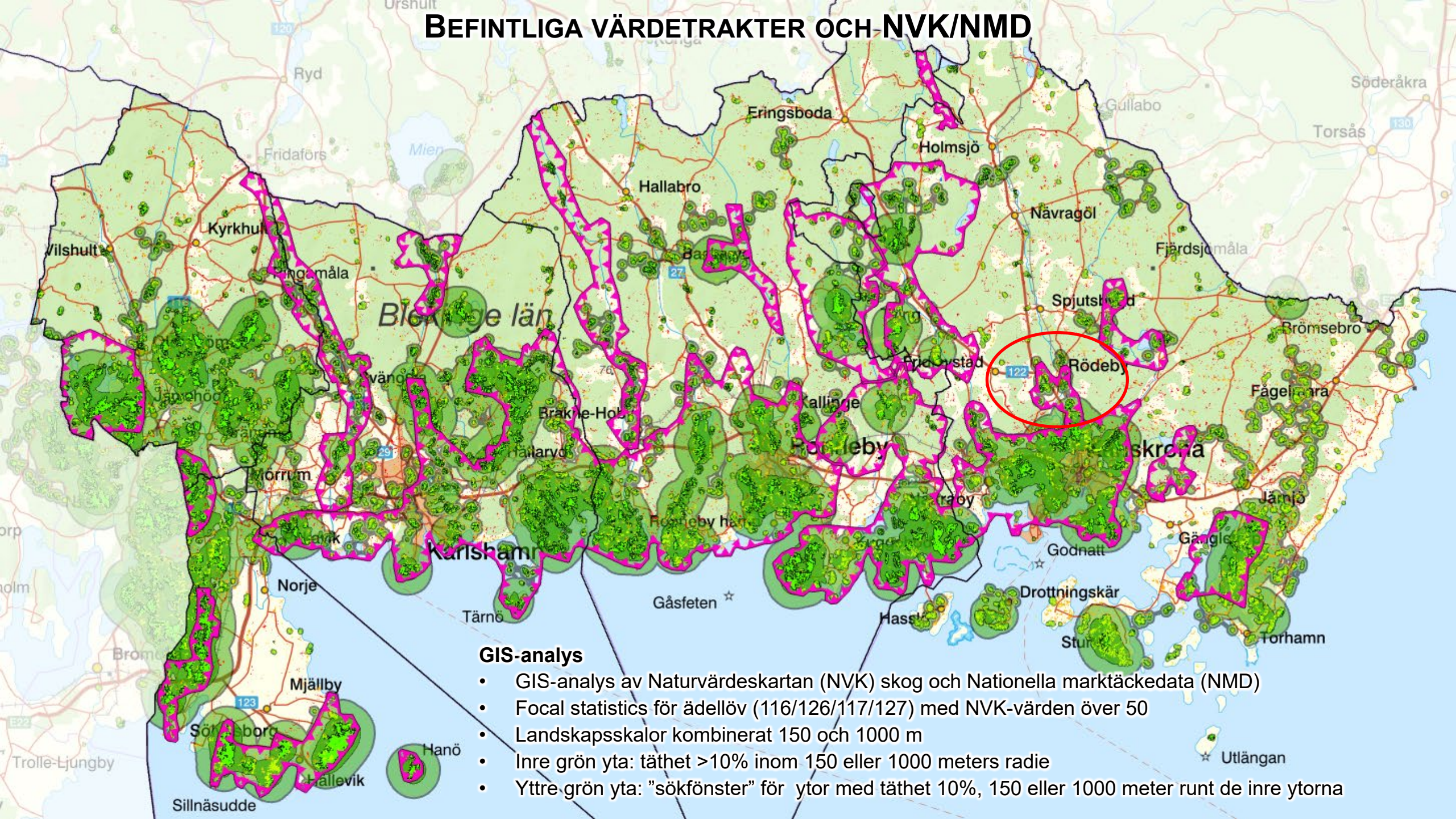


## Del av trakt i Olofströms kommun SO

- NVK skog indikerar naturvårdsskog (gröna ytor, värden  $\geq 0,7$ )
- Redan utpekat som värde trakt för gräsmarksvärden
- Delar i söder har pekats ut som "utredningstrakt" för skog



# BEFINTLIGA VÄRDETRAKTER OCH NVK/NMD

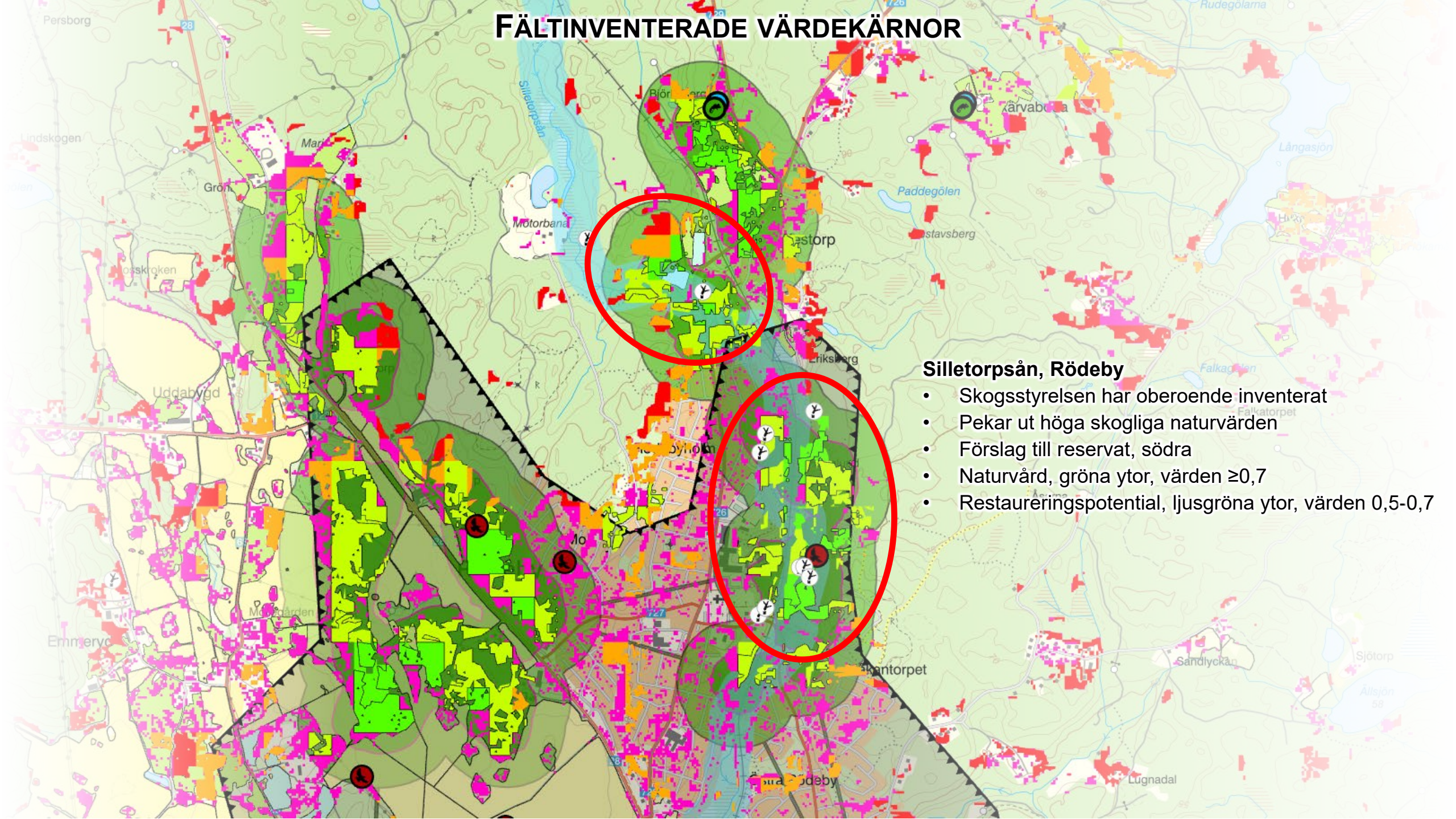


## GIS-analys

- GIS-analys av Naturvärdeskartan (NVK) skog och Nationella marktäckedata (NMD)
- Focal statistics för ädellöv (116/126/117/127) med NVK-värden över 50
- Landskapsskalor kombinerat 150 och 1000 m
- Inre grön yta: täthet >10% inom 150 eller 1000 meters radie
- Yttre grön yta: "sökfönster" för ytor med täthet 10%, 150 eller 1000 meter runt de inre ytorna



# FÄLTINVENTERADE VÄRDEKÄRNOR



## Silletorpsån, Rödeby

- Skogsstyrelsen har oberoende inventerat
- Pekar ut höga skogliga naturvärden
- Förslag till reservat, södra
- Naturvård, gröna ytor, värden  $\geq 0,7$
- Restaureringspotential, ljusgröna ytor, värden 0,5-0,7

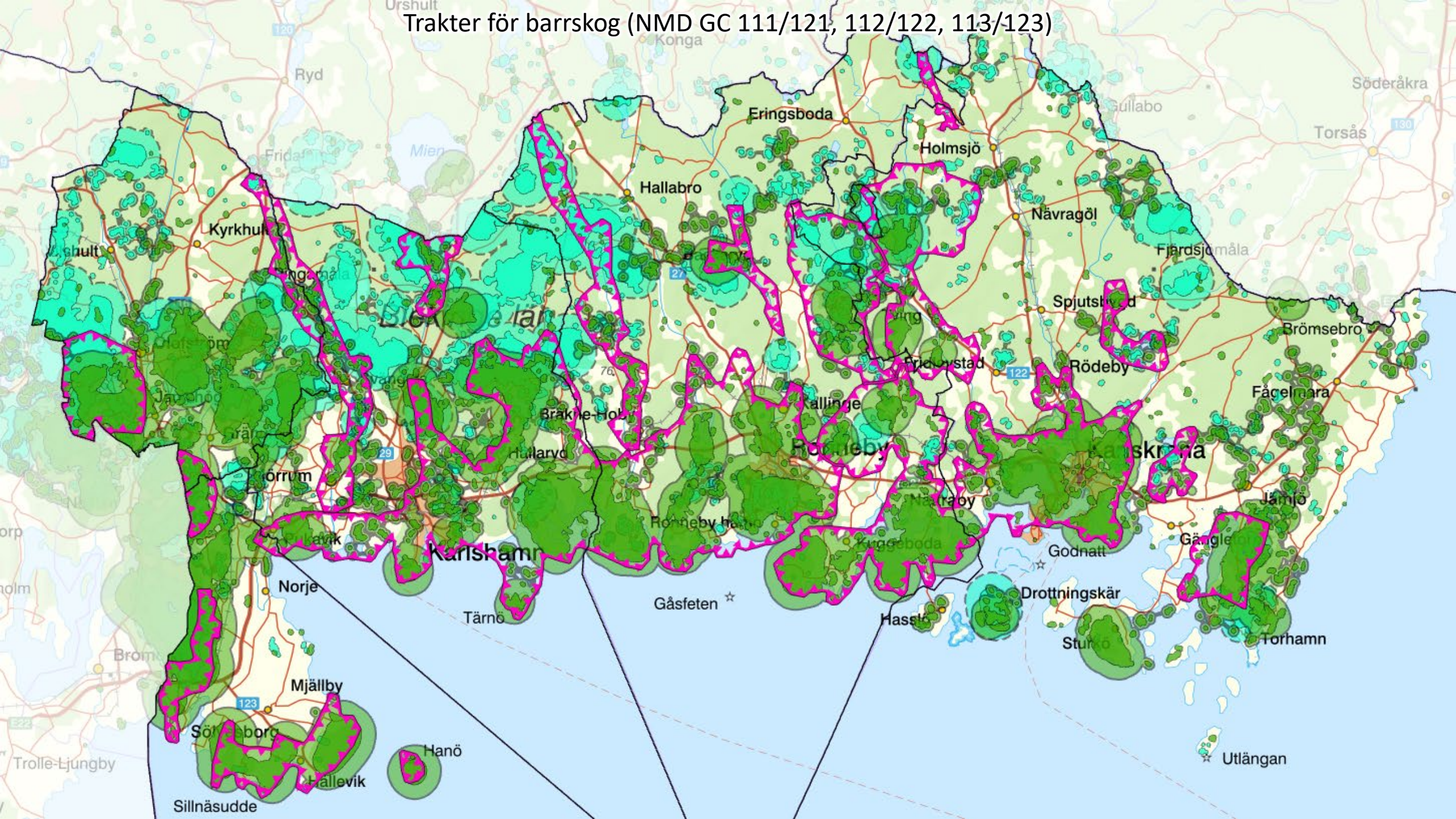


## Slutsatser hitintills

- Behövs mer fältinventeringar för att validera naturvärden, men det ser lovande ut
- Troligt att materialet kan användas för att revidera värdekärnor och trakter
- Kan peka ut områden inom befintliga värde-trakter som behöver restaureringsinsatser
- Fågelmaraexemplet | Mosaikartade landskap, mer än summan av beståndsdelarna?
- Våtmarksperspektiv, kan indikera viktiga landskapsstrukturer för groddjur
- Ser fram emot ett heltäckande ek-/bokskogunderlag (9110, 9130, 9160, 9190) från Metria också!
- NVK särskilt intressant med tanke på den kommande naturrestaureringsförordning



# Trakter för barrskog (NMD GC 111/121, 112/122, 113/123)







Länsstyrelsen  
Blekinge

[lansstyrelsen.se/blekinge](https://lansstyrelsen.se/blekinge)