

# Häradskartan

Finns att ladda ned här:

[Index of /nedladdning/haradskartan  
\(naturvardsverket.se\)](#)

## Index of /data/haradskartan

- [Parent Directory](#)
- [Haradskarta\\_1.zip](#)
- [Haradskarta\\_100.zip](#)
- [Haradskarta\\_101.zip](#)
- [Haradskarta\\_18.zip](#)
- [Haradskarta\\_19.zip](#)
- [Haradskarta\\_2.zip](#)
- [Haradskarta\\_25.zip](#)
- [Haradskarta\\_26.zip](#)
- [Haradskarta\\_3.zip](#)
- [Haradskarta\\_32.zip](#)
- [Haradskarta\\_33.zip](#)
- [Haradskarta\\_34.zip](#)
- [Haradskarta\\_35.zip](#)
- [Haradskarta\\_36.zip](#)
- [Haradskarta\\_37.zip](#)
- [Haradskarta\\_4.zip](#)

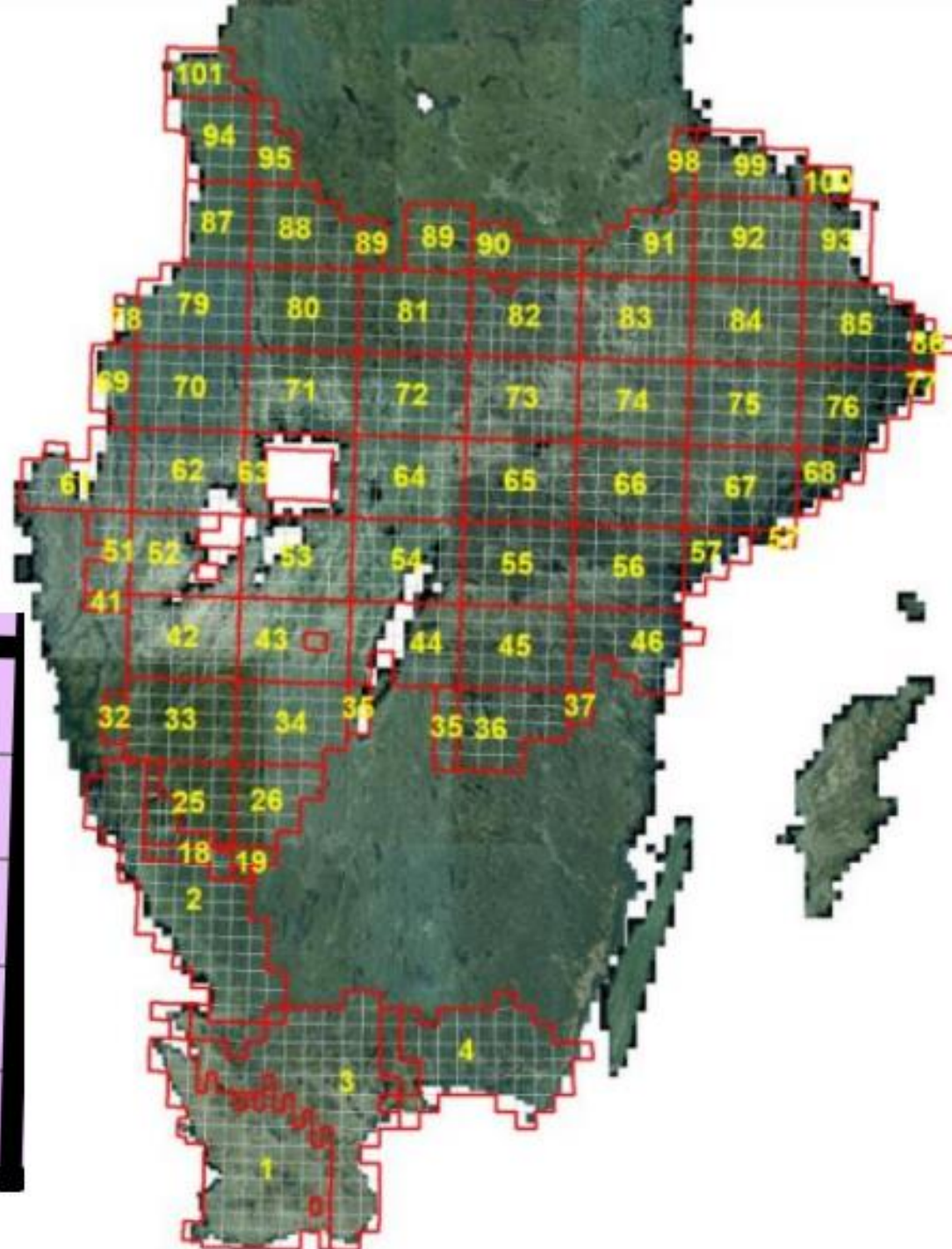
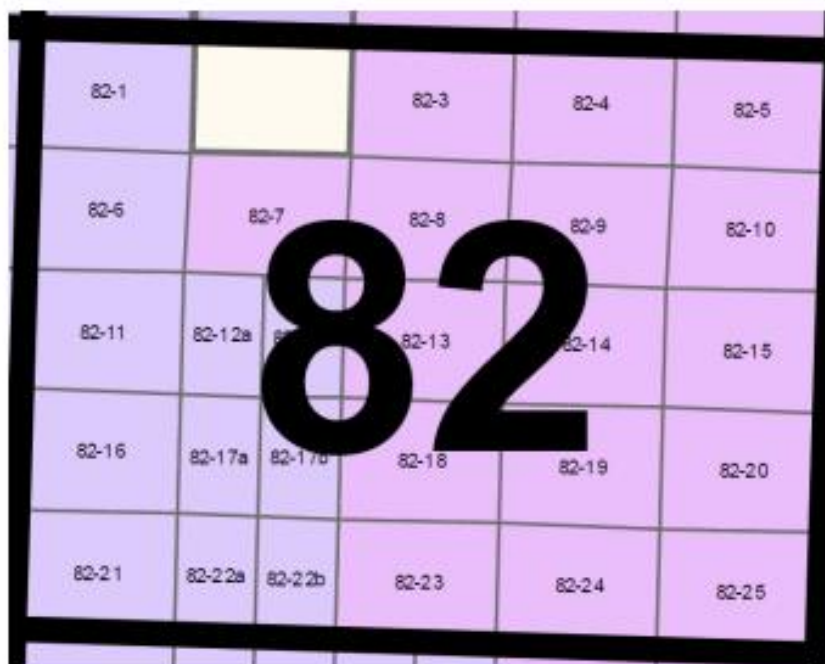


- [Haradskarta\\_95.zip](#)
- [Haradskarta\\_98.zip](#)
- [Haradskarta\\_99.zip](#)
- [Leverans-PM Haradskartan.docx](#)
- [Överblick\\_häradskartan.jpg](#)

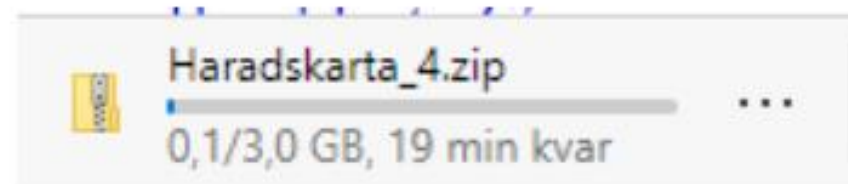
Längst ned i listan t.v. finns länken till en karta – [överblick\\_häradskartan.jpg](#) – som visar kartbladsnumreringen.

Inom varje storruta är bladen numrerade som bilden nedan.

Delade blad betyder att det är en gräns mellan två häradar.



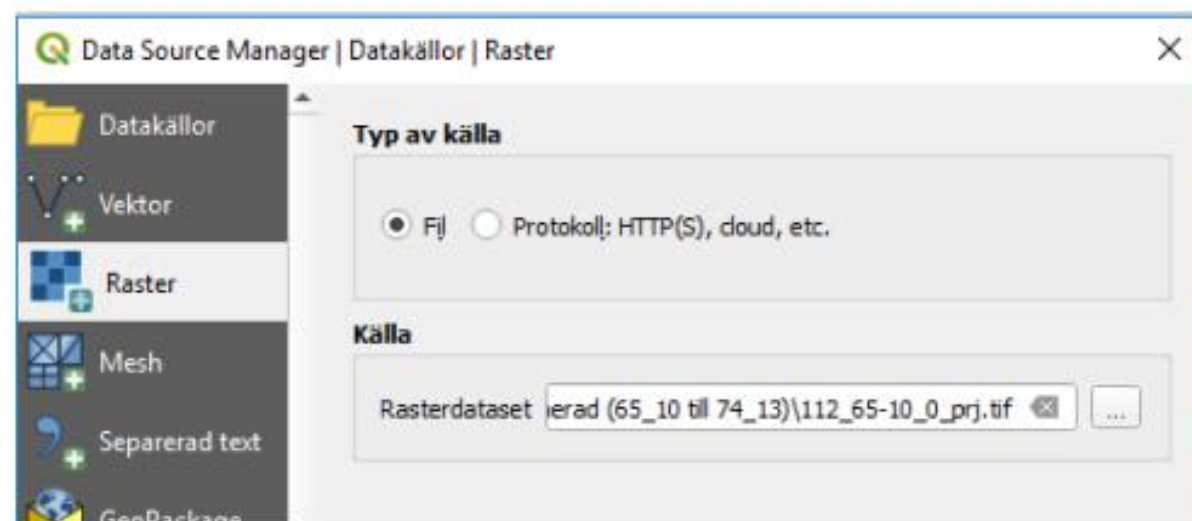
- Välj de zip-filer som täcker önskat område
- Ladda ned till datorn - OBS det tar lite tid
- Extrahera till lämplig katalog
- Nu kan du öppna kartbladen i GIS-programmet



I QGIS väljer du



och sen dataset = önskade .tif-filer



- Teckenförklaring för kartorna på nästa sida

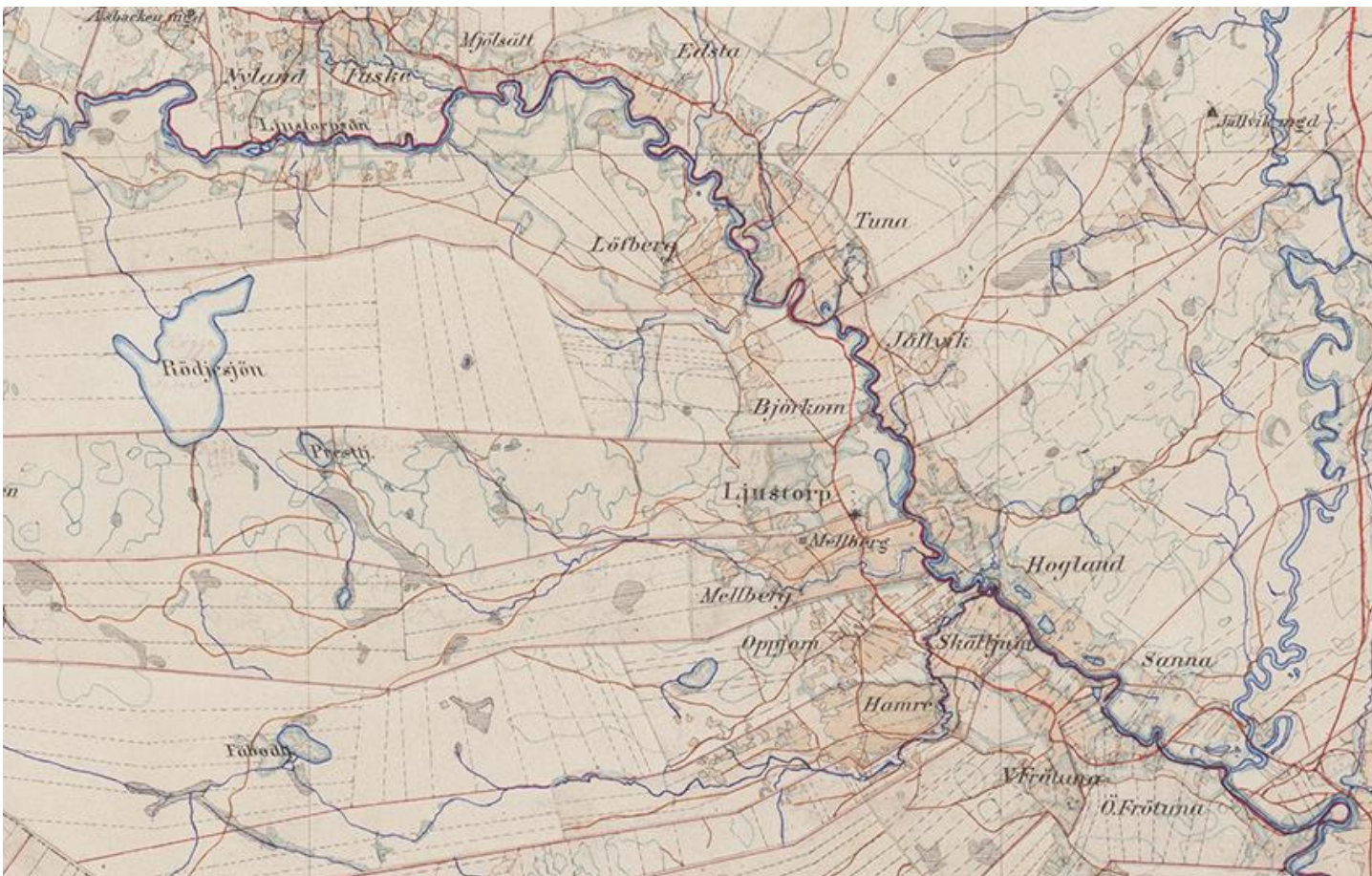


En fullständig teckenförklaring finns på Lantmäteriets hemsida

Här syns de delar som visar natur och markanvändning

OBS att kartorna kan skilja sig mellan olika härad

Tecknen för löv- och barrskog sitter olika tätt, vilket kan ge sken av gles eller tät skog. Detta bör tas med försiktighet.



# Stomkartor till Generalstabskartan

Finns att ladda ned här:

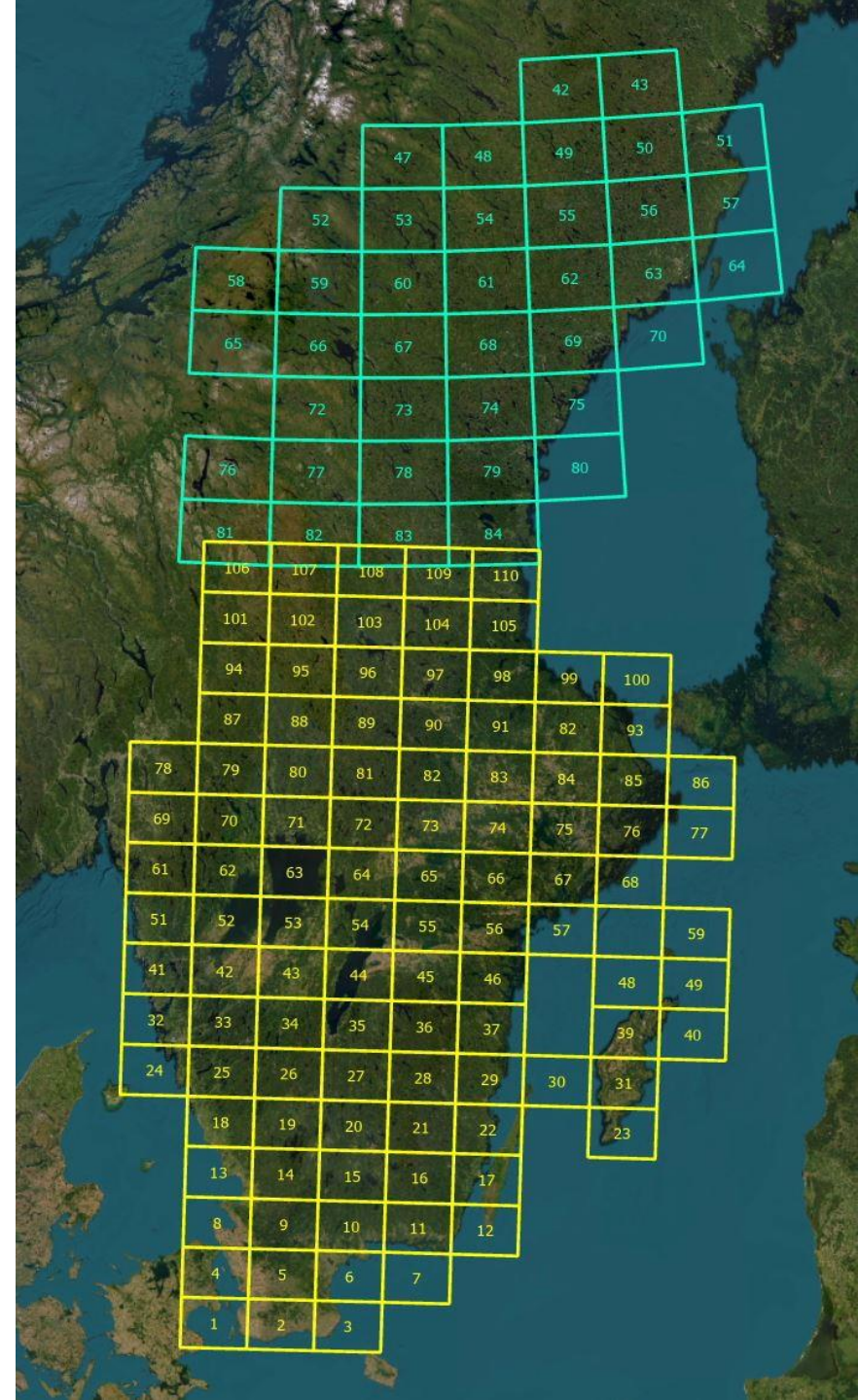
[Index of /nedladdning/Stomkartor  
\(naturvardsverket.se\)](https://naturvardsverket.se/index/nedladdning/Stomkartor)

# Index of /nedladdning/Stomkartor

<a href="#">Name</a>	<a href="#">Last modified</a>	<a href="#">Size</a>	<a href="#">Description</a>
<a href="#">Parent Directory</a>		-	
<a href="#">Ej_georefererade_stomkartor/</a>	2023-04-14 17:14	-	
<a href="#">Exempelbild_stomkartan.jpg</a>	2023-04-24 14:13	171K	
<a href="#">Georefererade_stomkartor/</a>	2023-04-18 12:06	-	
<a href="#">Kartbladsförteckning_digitiserade_stomkartor.xlsx</a>	2023-04-24 14:13	26K	
<a href="#">Leverans-PM_Stomkartor.docx</a>	2023-04-06 15:45	4.9M	

# Index of /nedladdning/Stomkartor/Georefererade\_stomkartor

<a href="#">Name</a>	<a href="#">Last modified</a>	<a href="#">Size</a>	<a href="#">Description</a>
<a href="#">Parent Directory</a>		-	
<a href="#">Stomkarta_J2aa_42_Mala.zip</a>	2023-02-23 17:10	1.1G	
<a href="#">Stomkarta_J2aa_43_Jorn.zip</a>	2023-02-23 17:10	852M	
<a href="#">Stomkarta_J2aa_47_Risback.zip</a>	2023-02-23 17:11	410M	
<a href="#">Stomkarta_J2aa_48_Vilhelmina.zip</a>	2023-02-23 17:11	1.1G	
<a href="#">Stomkarta_J2aa_49_Lycksele.zip</a>	2023-02-23 17:11	1.2G	
<a href="#">Stomkarta_J2aa_50_Norsjo.zip</a>	2023-02-23 17:12	895M	
<a href="#">Stomkarta_J2aa_51_Skelleftea.zip</a>	2023-02-23 17:12	896M	
<a href="#">Stomkarta_J2aa_52_Munsfjallet.zip</a>	2023-02-23 17:12	609M	
<a href="#">Stomkarta_J2aa_53_Alanas.zip</a>	2023-02-23 17:13	1.2G	
<a href="#">Stomkarta_J2aa_54_Asele.zip</a>	2023-02-23 17:13	1.3G	
<a href="#">Stomkarta_J2aa_55_Fredrika.zip</a>	2023-02-23 17:14	1.4G	
<a href="#">Stomkarta_J2aa_56_Degerfors.zip</a>	2023-02-23 17:14	1.3G	
<a href="#">Stomkarta_J2aa_57_Lovanger.zip</a>	2023-02-23 17:14	1.0G	
<a href="#">Stomkarta_J2aa_58_Kolasen.zip</a>	2023-02-23 17:15	316M	
<a href="#">Stomkarta_J2aa_59_Hotagen.zip</a>	2023-02-23 17:15	888M	
<a href="#">Stomkarta_J2aa_60_Stromsund.zip</a>	2023-02-23 17:15	1.3G	
<a href="#">Stomkarta_J2aa_61_Junsele.zip</a>	2023-02-23 17:16	1.3G	
<a href="#">Stomkarta_J2aa_62_Bjorna.zip</a>	2023-02-23 17:16	1.3G	
<a href="#">Stomkarta_J2aa_63_Umea.zip</a>	2023-04-17 02:00	1.4G	
<a href="#">Stomkarta_J2aa_64_Holmon.zip</a>	2023-02-23 17:17	384M	
<a href="#">Stomkarta_J2aa_65_Duved.zip</a>	2023-02-23 17:17	430M	
<a href="#">Stomkarta_J2aa_66_Are.zip</a>	2023-02-23 17:18	1.4G	
<a href="#">Stomkarta_J2aa_67_O@stersund.zip</a>	2023-02-23 17:18	1.4G	
<a href="#">Stomkarta_J2aa_68_Solleftea.zip</a>	2023-02-23 17:19	1.4G	

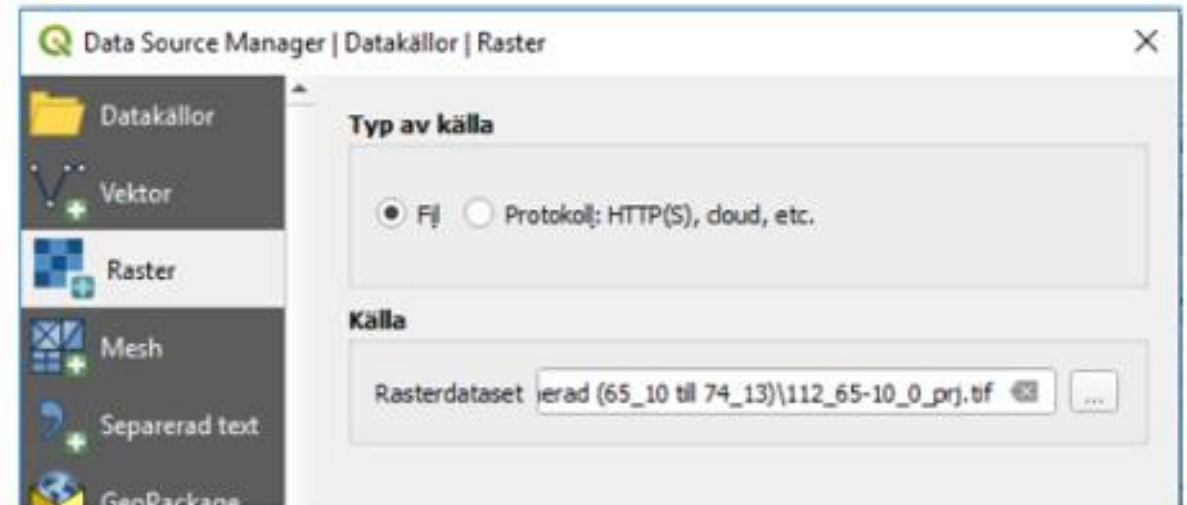


- Välj de zip-filer som täcker önskat område
- Ladda ned till datorn - OBS det tar lite tid
- Extrahera till lämplig katalog
- Nu kan du öppna kartbladen i GIS-programmet

I QGIS väljer du



och sen dataset = önskade .tif-filer



- Teckenförklaring saknas på Stomkartorna  
Generellt är åker markerad med brun linje och ofta är även ytorna brunfärgade  
Ängar/slättermark är grönmarkerade