

DIARIENUMMER  
417-966-00

MATERIAL OCH KONSTRUKTIONSKRAV  
GODKÄNT FÅNGSTREDSKAP NR L95

KONSTRUKTÖR  
Johnny Söderholm, Lycksele

FÅNGSTANORDNING  
TUNNELFÄLLA M/SÖDERHOLM, rävm,  
grävling, lodjur

## Fångstrum

### *Materialspecifikation*

Fällan ska vara byggd av spåntat virke av minst 25 mm tjocklek och så att inget ljus kommer in i fällan vid avgillrat läge. Hyvlade sidan av det spåntade virket vänds inåt. Reglarna ska vara minst 50 x 50 mm.

### *Konstruktionskrav*

Fångstluckornas nedre del skall vara tättslutande mot fällans golv.

"Krökning" av spik får inte ske invändigt i fångstrum.

Inga utstickande detaljer får finnas inuti fällan i avgillrat läge. Det är viktigt att fällan är så tät som möjligt så att lodjuret inte kan få tag och bita sig ut. De naturliga ljusspalter som blir runt luckorna tätas med trekantsågade lister av 2x2".

Avståndet mellan trampplatta och vägg får inte överstiga 50 mm. Avståndet mellan trampplattans kant och nedkanten på nedfälld falllucka får inte understiga 1400 mm.

Sammanfogningen av de i fångstrummet ingående delarna (tak, sidor och golv) ska ske med galvaniserad spik eller skruv. Gilleranordningen injusteras så att fångstluckorna gillras 600-700 mm ovan fällans golv.

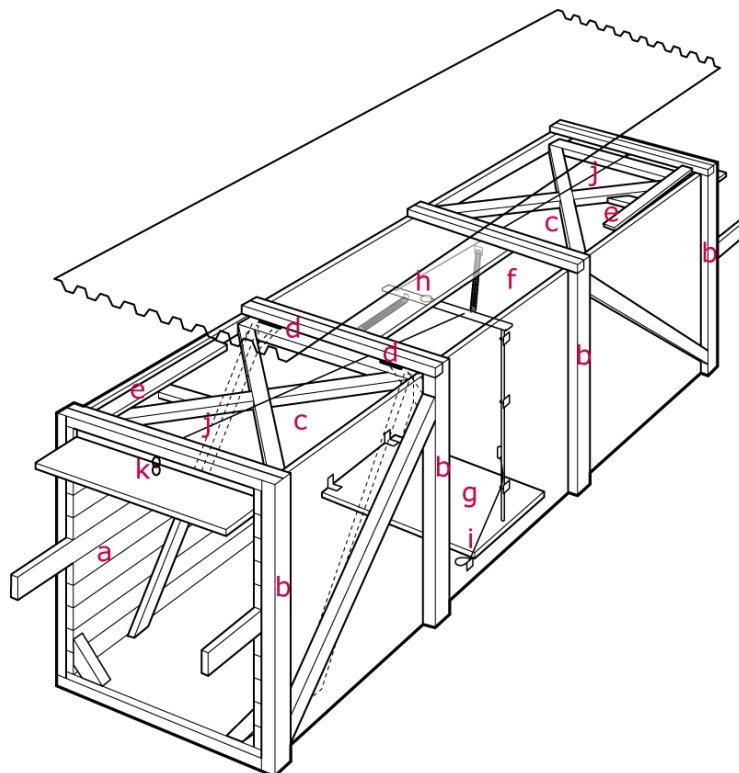
Monteras invändigt stöd (rymningsskydd) för fångstluckan bör detta undvikas på fällans botten. Det rekommenderas att utvändigt låsanordning monteras för fångstluckor.

För maximal funktion bör fällan förses med tak, vilket minimerar risken för att luckorna kärvar pga. snö. Dessutom lägger man på en lös täckning av t.ex.

takpapp som täcker taket och luckornas bakre del. Fällan blir då även mörkare i taket.

***Konstruktion:*** se bifogad perspektivritning

L95  
Tunnelfälla  
M/Söderholm



- |                     |               |
|---------------------|---------------|
| a) Råspont          | i) Agnvajer   |
| b) Resvirke         | j) Vajer      |
| c) Lucka            | k) Skjutregel |
| d) Gångjärn         |               |
| e) Lucklås          |               |
| f) Inspektionslucka |               |
| g) Trampplatta      |               |
| h) Gillermekanik    |               |