



Tillägg i redovisningen gällande att föreslå en fjällnära led genom Västerbottens län, tillägg Lill Månkes stuga - Saxån

Ert drn NV-00652-16

Inledning/Metod

Efter redovisning har Naturvårdsverket påtalat att föreslagen led genom södra Västerbotten borde sammanlänkas med länsstyrelsen i Jämtlands förslag. Länsstyrelsen Västerbotten redovisar här därför sträckan från Lill Månkes stuga till Saxån vid gränsen till Jämtland. Hela detta avsnitt av leden är inom Dorotea kommun. Tilläggsförslaget ansluter till länsstyrelsen i Jämtlands förslag. För tilläggsförslaget har länsstyrelsen genomfört samråd med Statens Fastighetsverk (SFV) som är en viktig markägare utanför befintlig skyddad natur i det aktuella området nära Borgafjäll. SFV är involverad i flera nya reservatsbildningar inom Dorotea kommun som berör utredningsförslaget.

Samrådsprocessen gällande samebyn måste beskrivas i samverkan med övriga behov av förändringar av statliga leder och förslag om rundleder tillsammans med fjällnära skogsleder. Detta samråd och hur processen ska gå till har länsstyrelsen och samebyarna kommunicerat om under vintern 2017. Vår fjällförvaltare Johan Lindberg har inlett detta arbete och står också i kontakt med Naturvårdsverket gällande samrådet, kopplat till övriga leder i fjällen.

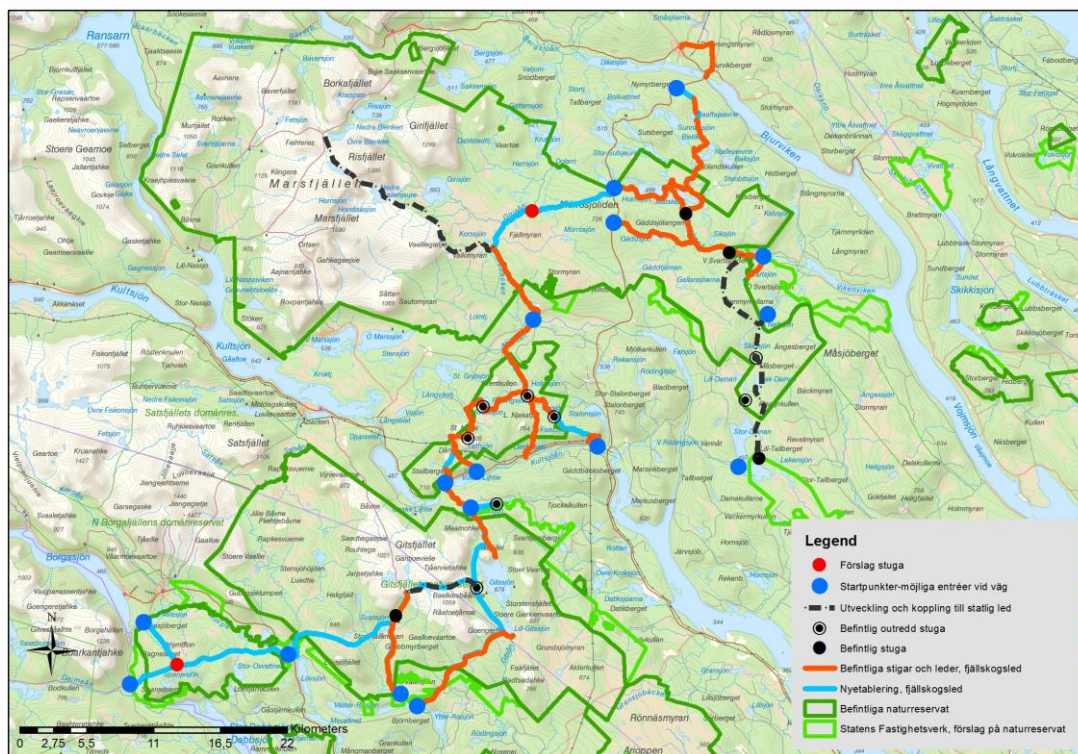
Tillägget är för sig drygt 30 km och innehåller flera större befintliga broar och förslag om 8 småbroar, 4 balkbroar samt 1 övernattningskoja.

Summan för hela uppdraget blir därför att huvudleden blir 138 km med 83 km befintlig stig samt innehåller 4 större befintliga broar. Kostnaden för nya spänger och broar beräknas till 3 610 000:-. Totalförslaget innehåller 6 befintliga anläggningar för övernattningskojor/stugor. Kostnaden för nyanläggning av stugor/kojor är inte med i beräkningen.

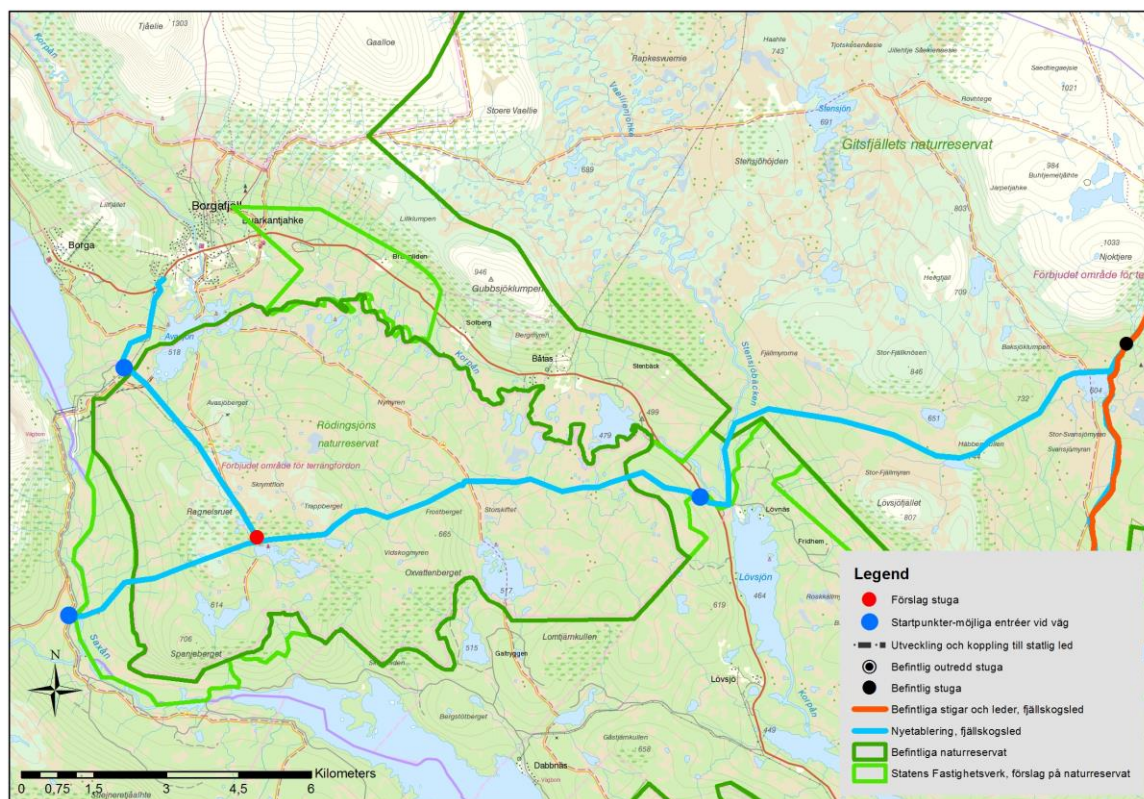
Beskrivning av tilläggsområdet och resultat enligt kriterier

Kriterier	Beskrivning av leden
Upplevelsevärden /turism	-Borgafjäll och Saxnäs är närliggande befintliga och viktiga fjällanläggningar med ledstarter i ordinarie statligt ledssystem. -Området har tydliga möjligheter till kombinationer med fjälleder. -Upplevelse av riktig gammelgranskog i Gitsfjällets- och Rödingsjöns naturreservat. Utredningsförslaget berör även blivande Storselets naturreservat vid vägen 12 km öster om Borgafjäll.
Kommunikationer	Allmänna kommunikationer med buss går dagligen till Dorotea och Borgafjäll. Sommartid trafikeras inlandsbanan till Dorotea och Vilhelmina.
Attraktiv ledsträckning	Förutom en kort vägpassage vid Storselet går hela ledförslaget inom fjällnära naturreservat.
Samverkan	-Statens Fastighetsverk, Patrik Ullander -Länsstyrelsens naturbevakare, -Patrik Åström/turistentreprenör Risbäck -Vilhelmina och Dorotea kommun är informerade på kommunledningsnivå och är positiva till satsningen. Även andra kommuner som berörs av hela fjällnäraledvisionen är positiva och påpekar vikten av att göra slingor som kopplar den fjällnära skogsleden till befintliga leder i fjällen.
Boendemöjligheter	I anslutning till detta avsnitt finns Borgafjäll med utmärkta boendemöjligheter. Avsnittet startar med Lill Månkes stuga. Ca 20 km längs leden når man centrala delarna av Rödingsjöreservatet vid Skrymtflon och Ragnelsruet. Här skulle behövas en koja för övernattnig.
Aktiviteter	Jakt- och fisketurism, friluftsliv. Närhet till turistort med hotellboende, slalombacke, statliga sommar- och vinterleder mm.

Tabell 1. Kriterier enligt uppdraget.



Karta 1. Hela förslaget till fjällnära skogsled i uppdraget.



Karta 2. Tillägg till fjällskogsled. Från Lill Månkes stuga genom Gitsfjällets- och Rödingsjöns naturreservat samt blivande Storselets naturreservat samt länkning med länsstyrelsen i Jämtlands ledförslag vid Saxån och länsgränsen.

Tilläggsbeskrivning

I tidigare redovisat förslag gjordes en sammanlänkning med leden mot Saxån och platsen där Jämtlands län angjorde den fjällnära leden. I denna beskrivning utvecklar länsstyrelsen Västerbotten förslaget och delredovisar en beskrivning av leden.

Lill Månkes-Storselet-Skrymtflon-Saxån: Detta tillägg innefattar den kulturhistoriskt intressanta Lill-Månkes stuga i en trakt som ger utomordentligt vackra vyer mot Borgafjällsområdet. Överfarten på kalfjället ger fjällkänsla och vyer åt alla väderstreck. Lill-Månkes är en kulturhistoriskt intressant samiskt nybygge och SEVÄRT-objekt samt ett populärt utflyktsmål alla årstider. Länsstyrelsen sköter huset och det går att övernatta.

Sträckan Lill Månkes stuga till Storselet är ett utomordentligt vackert fjällnära skogsområde och ger landskapsvyer både mot turistorten Borgafjäll med omgivande Borgafjäll och Borgahällan och syd och sydost mot skogslandskapet. Trakten mellan Lill Månkes, i direkt riktning mot Borgafjäll, innehåller mycket högkvalitativa våtmarksområden som Rapsvuemie och myrkring Stensjöbäcken. Detta är

omtalade våtmarker med väldigt stor andel småtjärnar och bäckar, vilket dock försvårar ledragning. Föreliggande förslag från Lill Månkes tar därför en V-SV kurs genom naturreservat med granskog i ett kuperat fjällnära område. Både i Lövsjöfjällets SV slutningar och längs Stensjöbäcken är de skogliga naturvärdena utomordentligt höga med arter som ostticka, ullticka, gränsticka och rosenticka. Vyerna är både lättåtkomliga och storslagna. Ledförslaget passerar allmän väg mellan Dorotea och Borgafjäll. Inom Storselets blivande naturreservat har man funnit garnlav, skrovellav, taigaskinn, gränsticka, harticka och trådticka. Efter Korpån inträder vandraren i Rödingsjö naturreservat som förutom i höjd och lågfjällsområden såsom Trappberget och Ragnelsruet, ofta har en intern skogsupplevelse med höga naturvärden. I detta stora skogs- och myrreservat finns fynd av exempelvis ostticka, gammelgranskål, rosenticka och ullticka. Gränsticken är väldigt vanlig i rapporterna.

Avståndet till från Lill Månkes till Rödingsjön/Skrymtflon (som det säkert finns mustiga historier om) är drygt 20 km. Från Borgafjälls samhälle till Rödingsjön/Skrymtflon är avståndet ca 7 km. Vår bedömning är därför att en övernattningskoja skulle göra ledavsnittet mer tillgängligt. En koja skulle också på ett tydligt sätt möta ett befintligt intresse från Borgafjäll. Ett lämpligt namn på kojan skulle vara Skrymtflokojan.

Från Rödingsjön/Skrymtflon fortsätter ledförslaget genom reservatet till Saxån och länsgränsen mot Jämtland.

Behov av anläggningar						
Ort/nod/stuga	Km Ledlängd (befintlig)	Spän- ger	Småbroar	Balkbro	Hängbr- o	Stuga/Koja
Lill Månkes stuga Beskrivning i tidigare redovisning	0	-	-		1 (bef. Vägbro)	
Storselet	11,4	1000	3	2		
Skrymtflon	9,8	500	2	1	1 (bef.)	1
Skrymtflon-Borgafjäll	4,6	1000	1	1		
Skrymtflon-Saxån	4,3	1000	2		1 (bef.)	
SUMMA tillägg Lill Månkes-Saxån	30,1	3500	8	4	3 (bef.)	
TOT. SUMMA ANLÄGGNINGAR	138 (83)	9600	36	8	3 (bef.)	
TOTAL KOSTNAD		2 500 000	360 000	750 000	0	
SUMMA KOSTNAD SPÄNGER/BROAR	3 610 000					

Tabell 2. Tabellen omfattar dels summan av tillagda anläggningar på sträckan Lill Månkes till Saxån. Dessutom totalsummor av spänger och broar på sträckan Dikanäs-Saxån. Länsstyrelsen bedömer att tilläggssträckan tarvar 1 koja för övernattningskoja och att hela ledförslaget kräver 2 nya kojor/stugor.