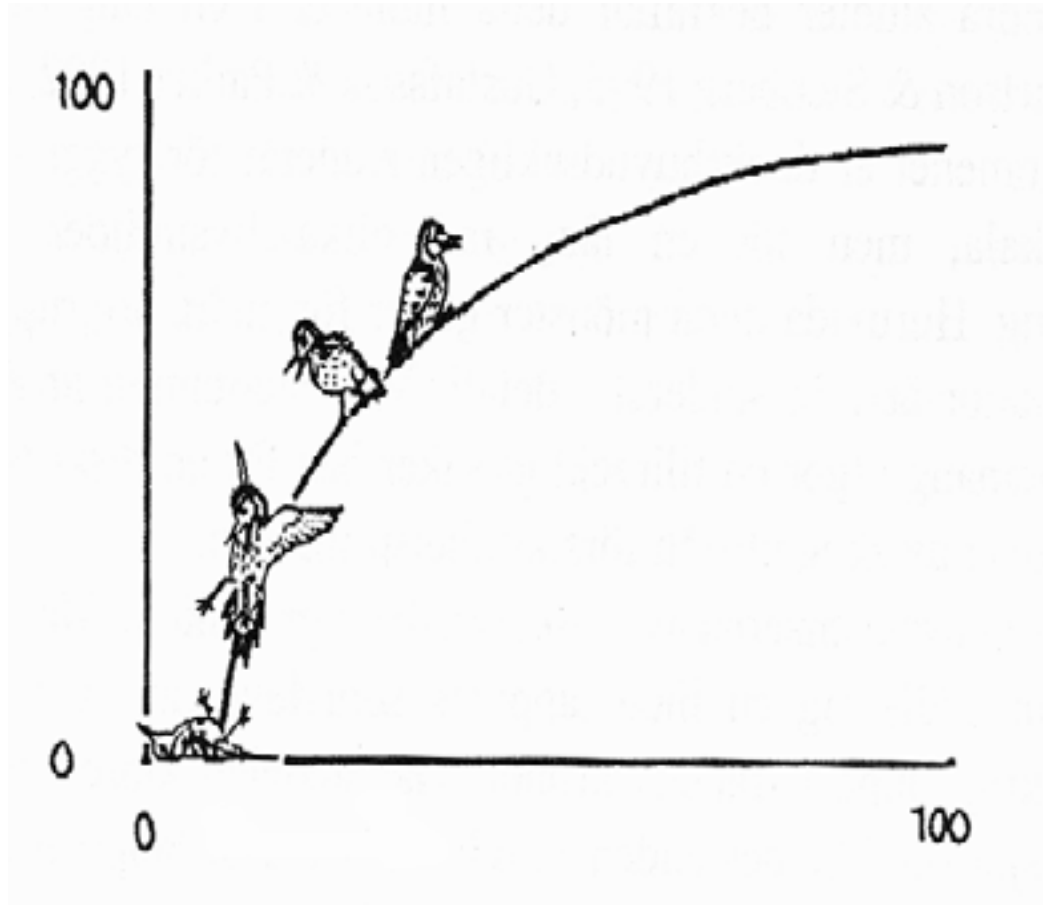


Värdetrakter för skog som underlag i naturvårdsarbetet

Johan Åberg, Skogsstyrelsen

Teoretisk bakgrund



Samband mellan arters överlevnad och mängd livsmiljö samt livsmiljöns utbredning i landskapet och vad som finns mellan livsmiljöerna.

Sveaskogs Ekoparker – ett exempel på ELP



Koncentration av naturvårdsinsatser till landskapsavsnitt där det finns mycket att bevara och utveckla.

Värdetrakter

- Värdetrakter formulerades som begrepp i början av 2000-talet.

Ett landskapsavsnitt med särskilt höga ekologiska bevarandevärden. Värdetrakter har en väsentligt högre täthet av värdekärnor för djur- och växtliv inklusive biologiskt viktiga strukturer, funktioner och processer än vad som finns i vardagslandskapet.

- I Nationell strategi för formellt skydd av skog (2005) angavs att det i respektive läns regionala strategi skulle pekas ut värdetrakter i länet.

Värdetrakter en av *flera* faktorer vid urval av områden för formellt skydd

	Värderingsgrund	Poäng	Kriterium
A	Naturvärden på beståndsnivå	2	Bedöms tillhöra länets bättre hälft
B	Objektets långsiktiga ekologiska funktionalitet	2	Större än 100 ha eller inom värdetrakt/kluster
C	Objektets innehåll av prioriterade skogstyper	2	Mer än hälften
D	Tätortsnära läge	2	Värdekärna helt eller delvis inom 500 m från tätortsvägränsning enligt SCB
E	Synergier mellan skogsbiologiska värden och värden i andra miljö kvalitetsmål och allmänna intressen	1	Starka synergier

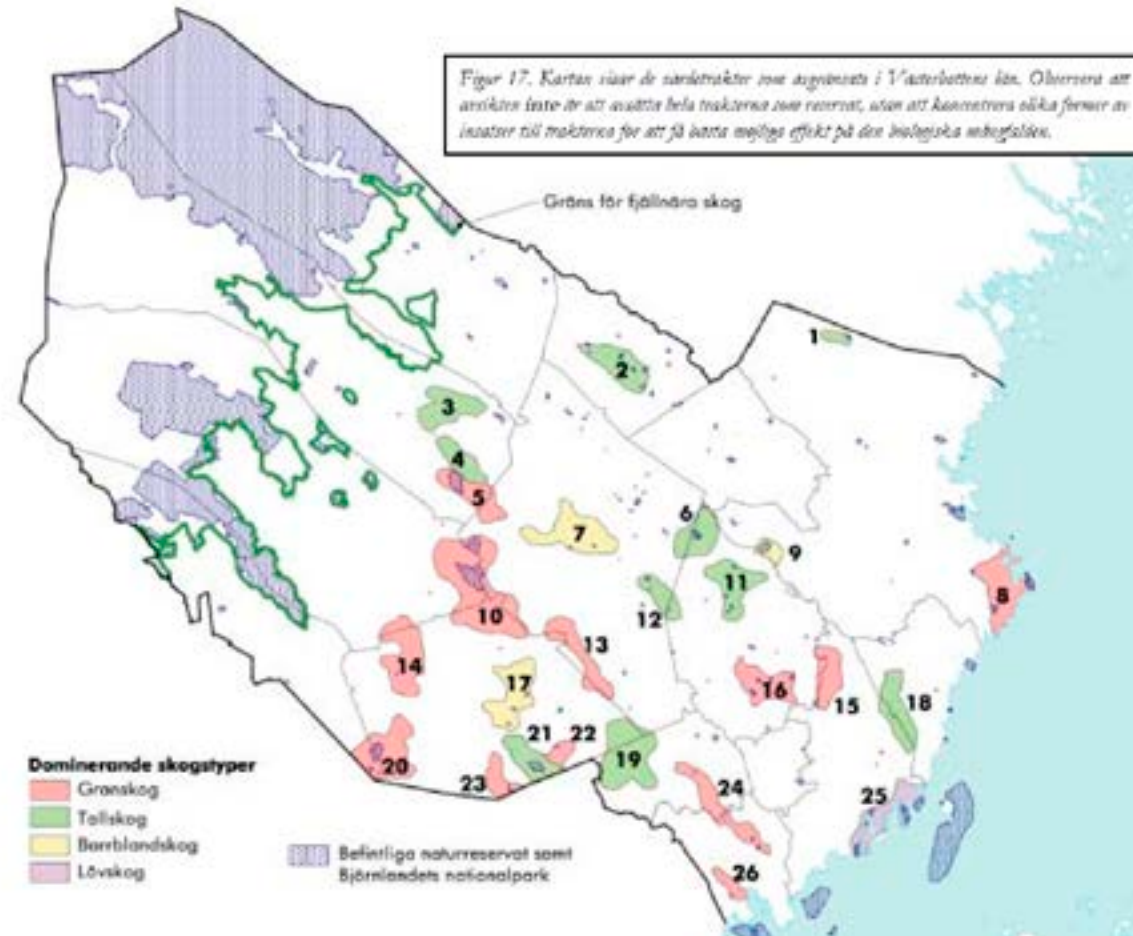
Underlag för utpekande av värdestrakter 2005-2008



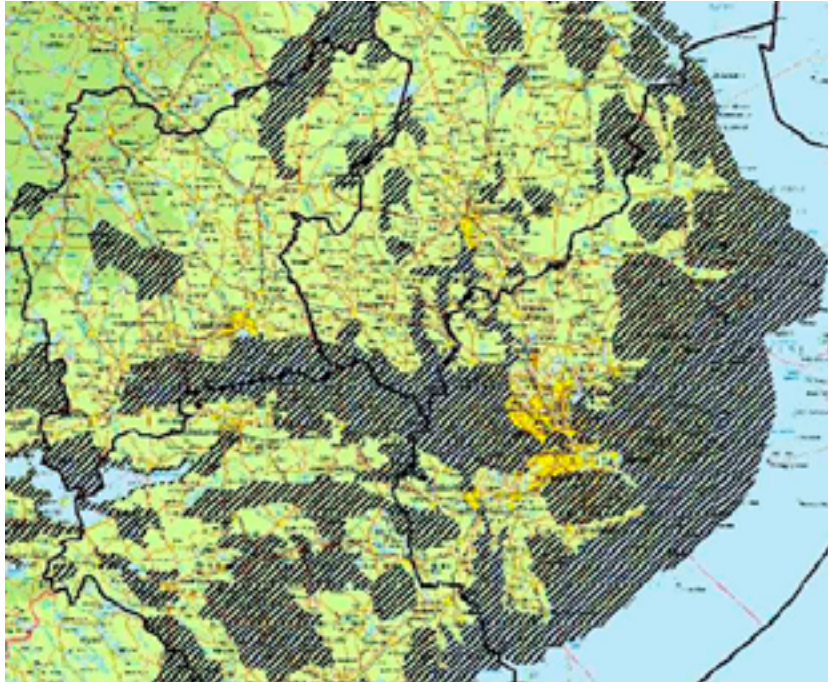
- Frekvensanalys av skyddsvärd natur (FASN) som innehöll både biotop- och artdata för skog och trädbärande ängs- och hagmarker.
- Därutöver användes regionala underlag tex Sydsvenska lövskogar, dokumenterade frivilliga avsättningar, lokalt genomförda inventeringar och erfarenhetsbaserad kunskap.

Värdetrakter i några län

Flera av värdetrakterna utgår från tidigare större skyddade områden.



Värdetrakter i några andra län



+ Värdetrakter går över länsgränser - ger sammanhang

- Värdetrakterna täcker större delen av ett par län – för ”mycket” blir prioriterat

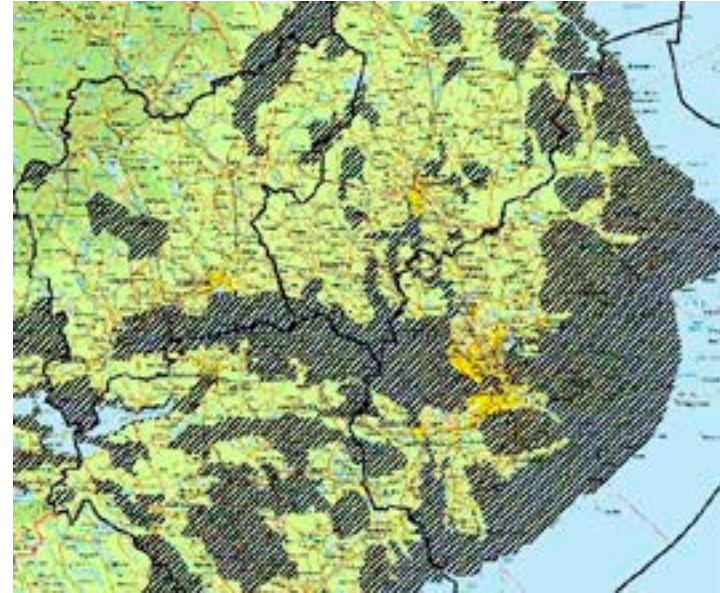
Mindre andel av värde-trakt ges formellt skydd

Värde-trakt	Skogstyp *	Areal skogs- mark (ha) **	Andel värdekärna av skogsareal (%)***	Andel oskyddad värdekärna av skogsareal (%)****
Dalälven	granskog, triviallövs-kog samt ädellövs-kog	7 248	13	2
Dannemora- Österbybruk	ädellövs-kog	1 421	10	5
Degermossen	triviallövs-kog	3 152	22	22

I några värde-trakter återstår mer värdekärnor att skydda än i andra

En övervägande del men inte allt formellt skydd i ett län sker i värde-trakter

Att tänka på vid avgränsning av värdestrakter

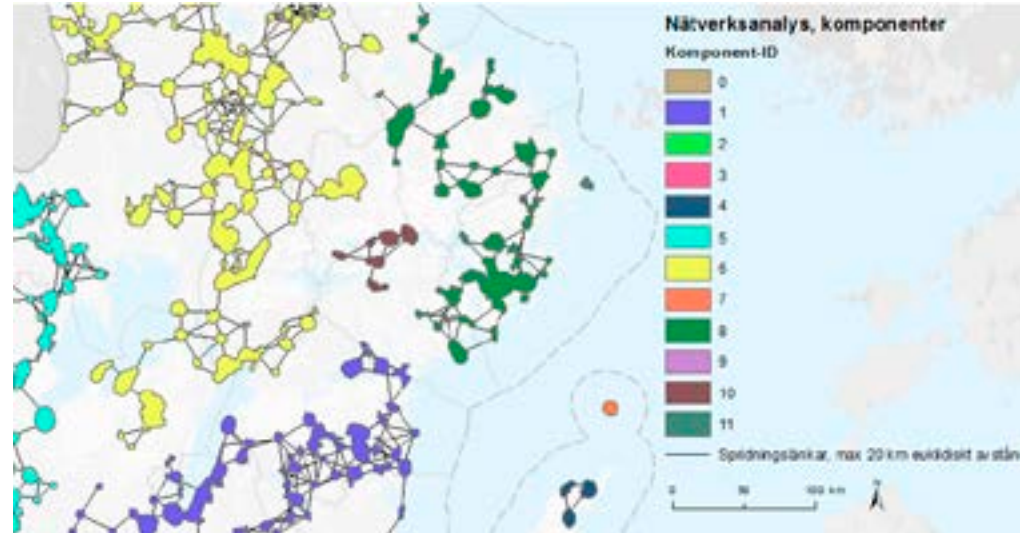


- Sträva efter naturgeografiskt och eller markanvändningshistoriskt motiverade gränser.
- Värdestrakterna ses över under 2018 – bla gränser korrigeras, lägga till men knappast ta bort värdestrakter där omfattande områdesskydd genomförts.

Formellt skydd även utanför värde-trakter

En övervägande del men inte allt formellt skydd i ett län sker i värde-trakter, variation mellan län och skyddsformer.

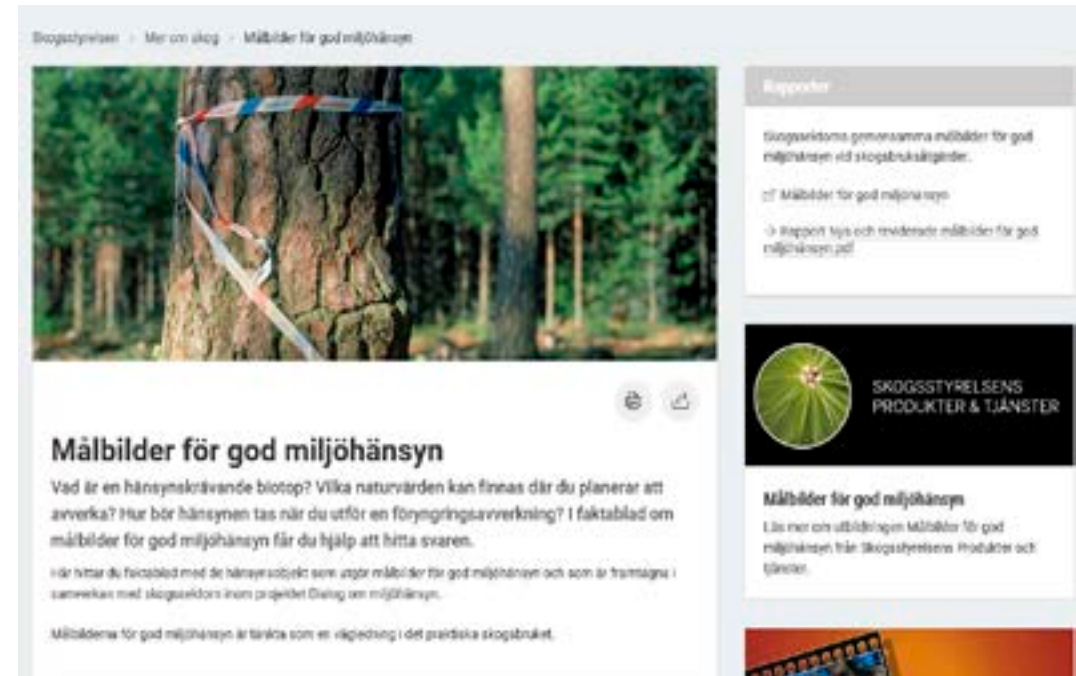
Formellt skydd utanför värde-trakter är motiverat dels för att bevara området i sig men även för att *bidra* till att skapa funktionalitet mellan värde-trakter.



Områdesskydd en bricka bland många andra

Skogssektor gemensamma målbilder

- för hänsynskrävande biotoper, för kantzoner, för överfarter över vattendrag för rekreation och friluftsliv osv...etc

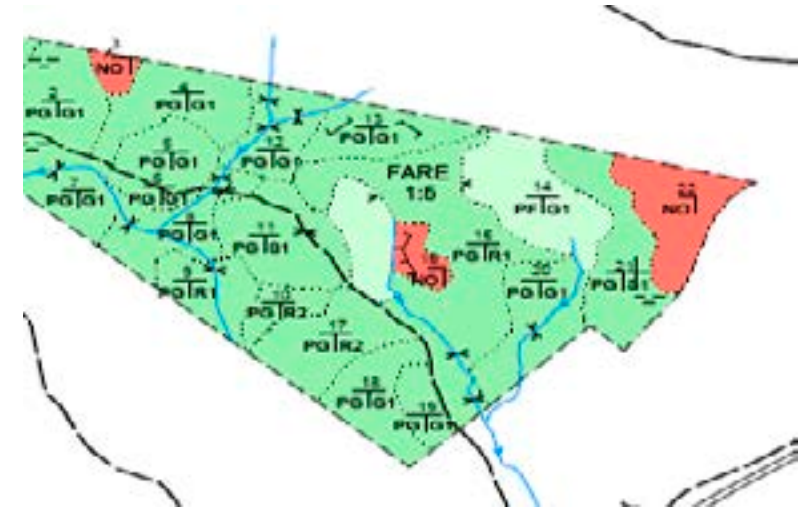


Områdesskydd en bricka bland många andra

Värdetrakter bör beaktas vid; nyproduktion och revidering av skogsbruksplaner, vid val av skötselåtgärder tex förnygringsmetod, trädslag etc

Och.....

Viktigt att berörda aktörer har kännedom om syfte och mål med värdetrakter för att kunna bidra med åtgärder.



Några diskussionsfrågor

- Ger PM *Översyn och avgränsning av värdetrakter* den vägledning ni behöver för fortsatt arbete med värdetrakter och Grön infrastruktur?
- Samverkan mellan län för att åstadkomma länsövergripande värdetrakter, hur kan den ske?
- Utifrån arbetet med Grön infrastruktur; vad är viktigt att få med i beskrivningen av en värdetrakt?
- Kommunikation och förankring av värdetrakter; vad är viktigt att tänka på och hur bör den ske?