

Reenen som indikator på grön infrastruktur



2018-11-07
Anne Walkeapää



Folkvalt organ och statlig myndighet



"... ska verka för en levande samisk kultur och ta initiativ till verksamheter och föreslå åtgärder som främjar denna kultur"

"... att förbättra de svenska samernas möjligheter som ursprungsfolk att bevara och utveckla sin kultur"



"Medverka i samhällsplaneringen och bevaka att samiska behov beaktas, däribland rennäringens intressen vid utnyttjande av mark och vatten"

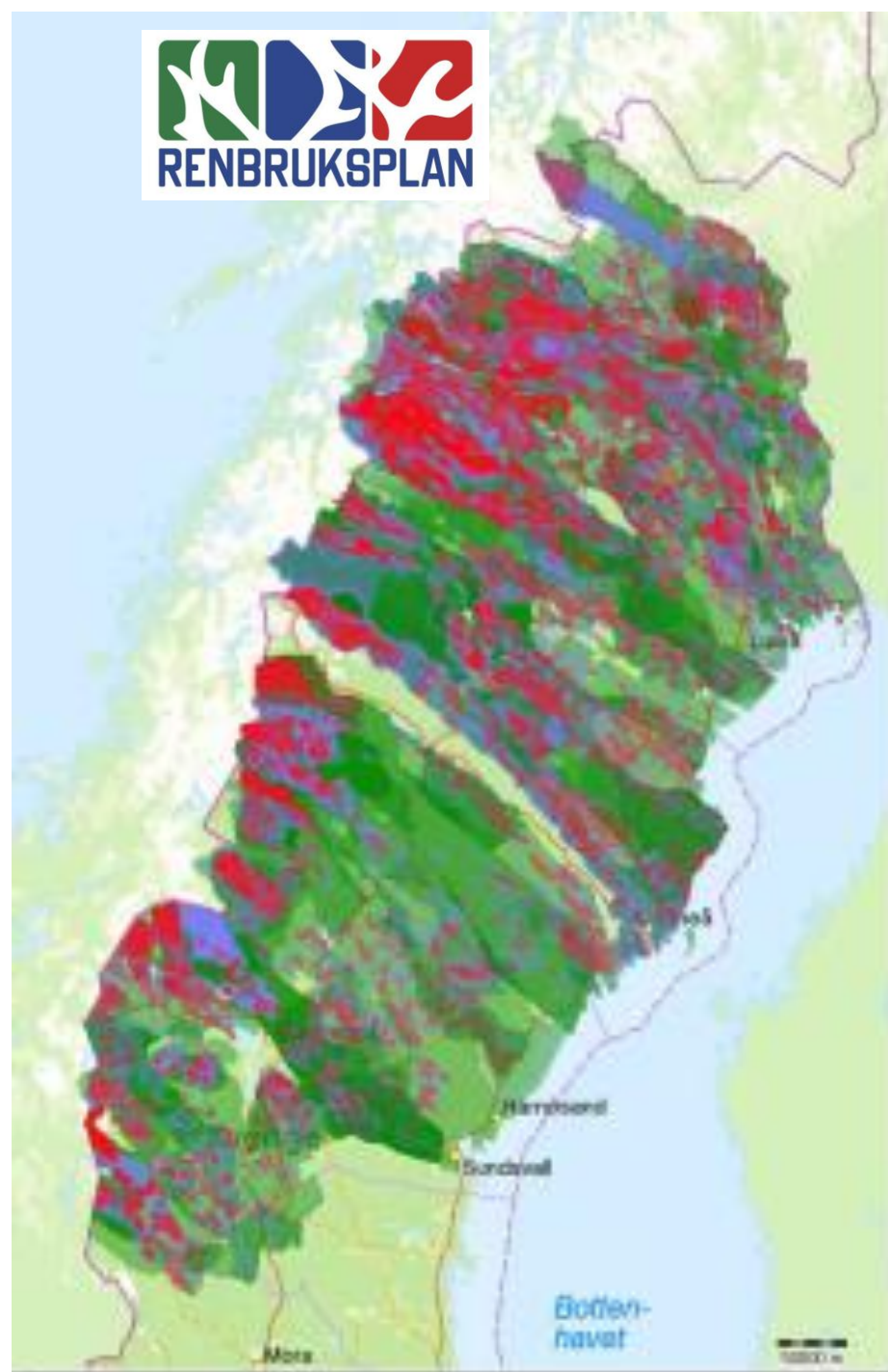


*Ur ett samiskt
perspektiv är alla frågor
miljöfrågor – eftersom miljön
berör alla aspekter av våra liv och
vår omgivning. Därför har detta
program fokus på eallinbiras - vår
livsmiljö - och hur vi aktivt kan
verka för att bevara en bärkraftig
livsmiljö i framtiden.*

Naturen berättar om kulturen



**Finns det någon god indikator
för den sammanhållna
landskapets tillstånd?**

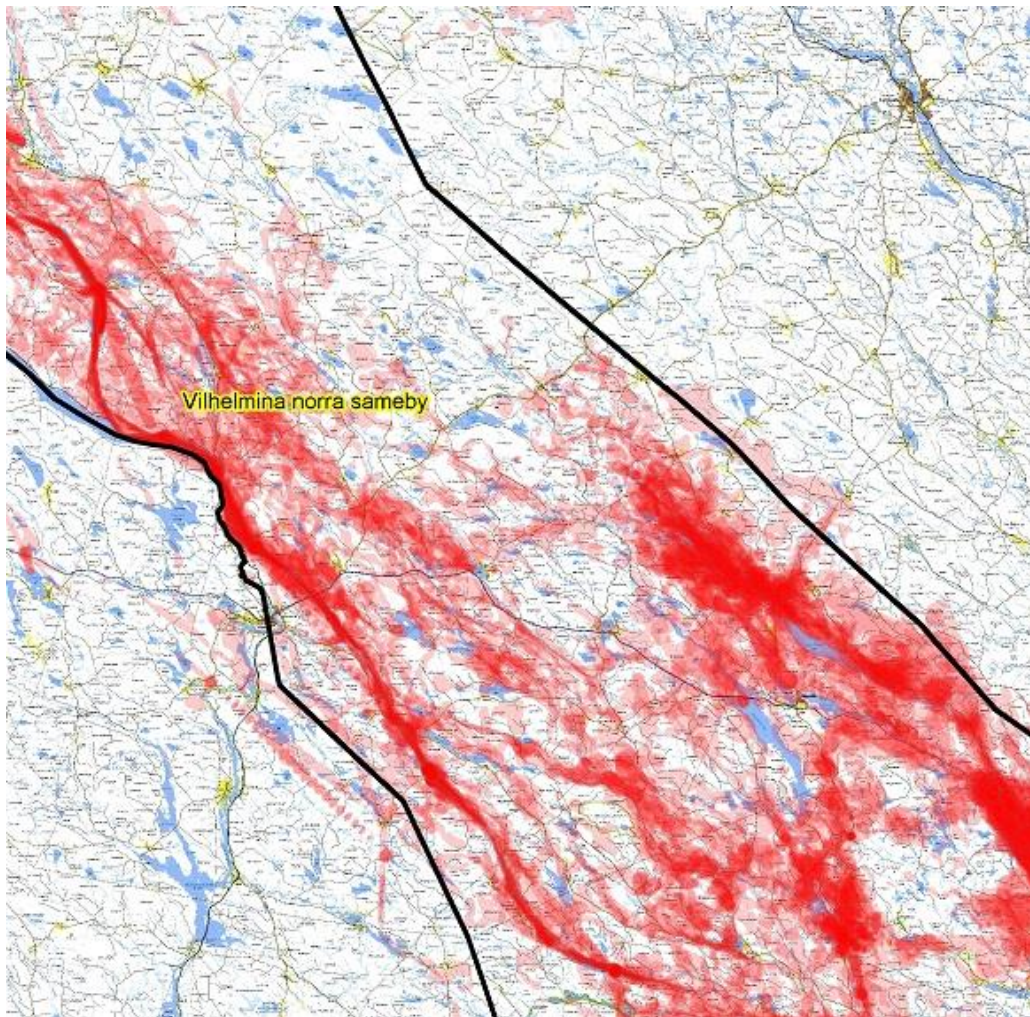


Samisk infrastruktur = grön infrastruktur

- En förutsättning för renskötsel, naturen och samisk kultur
- Renen som indikator för sammanhållet landskap
- Funktionalitet, kvalitet, sammanhang, avstånd, spridning och förflyttning
- Minst 2500 experter på halva Sveriges yta
- Central i förvaltningen av vårt landskap
- Områdets funktion men också sårbarhet
- Om ekosystemtjänster berörs är de unika eller kan de ersättas?
- Väga kostnaden att upprätthålla mot att behöva återskapa - om det ens är möjligt



Renens landskap



2017-08-29



Metod-PM
Ren som indikatorart för GI



Hur färdas renen i landskapet och vilka barriärer finns det?

<https://vimeo.com/276179727?ref=em-share>

<https://www.youtube.com/watch?v=P374g1eXcus>



Renen är en god indikator på grön infrastruktur



Giihtu/Gijtto/Gäjhtoe/Tack

Anne Walkeapää

anne.walkeapaa@sametinget.se

